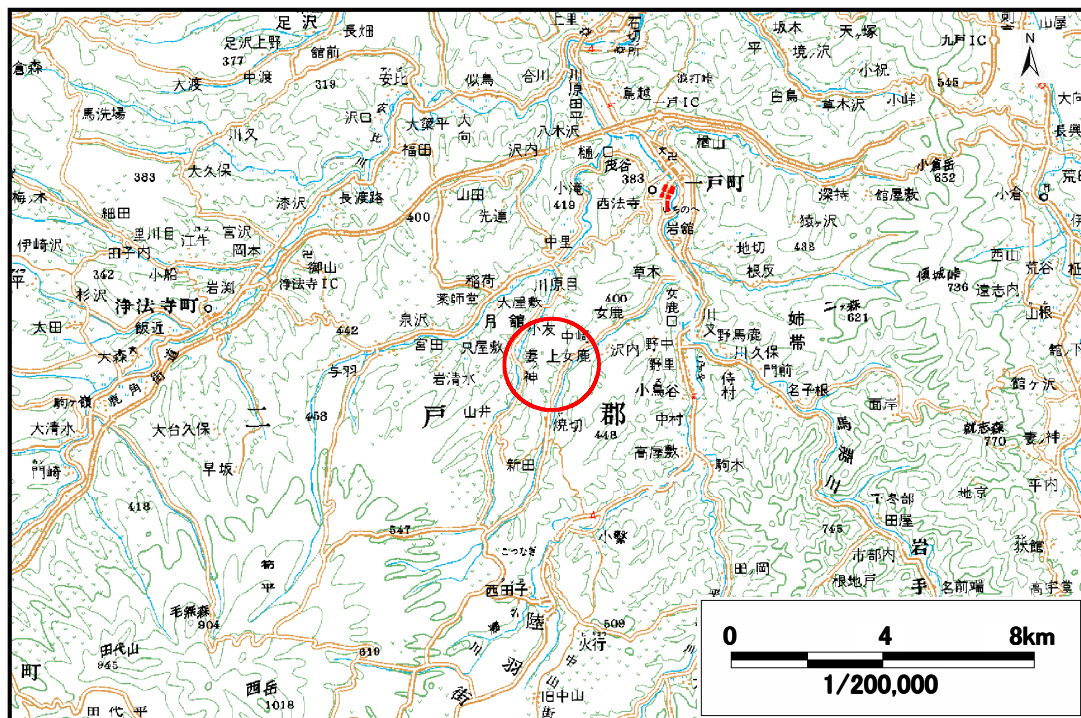


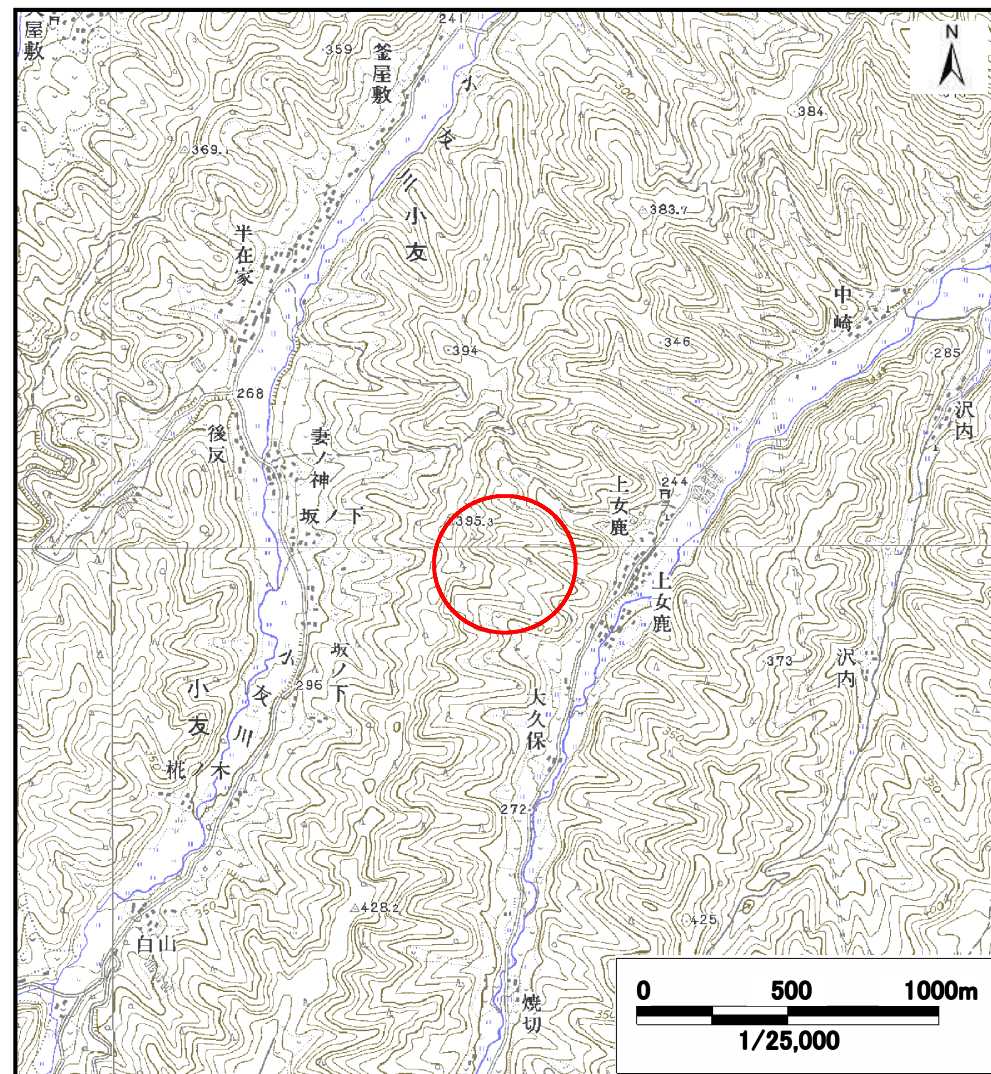
土砂災害防止に関する基礎調査（土石流）

表紙 位置, 位置図

自然現象の種類	土石流
溪流番号	A029004
水系名	馬淵川
河川名	女鹿川
溪流名	上女鹿の沢(2)
所在地	二戸郡一戸町女鹿字上女鹿
調査機関	岩手県二戸地方振興局



概況図 (S=1:200,000)

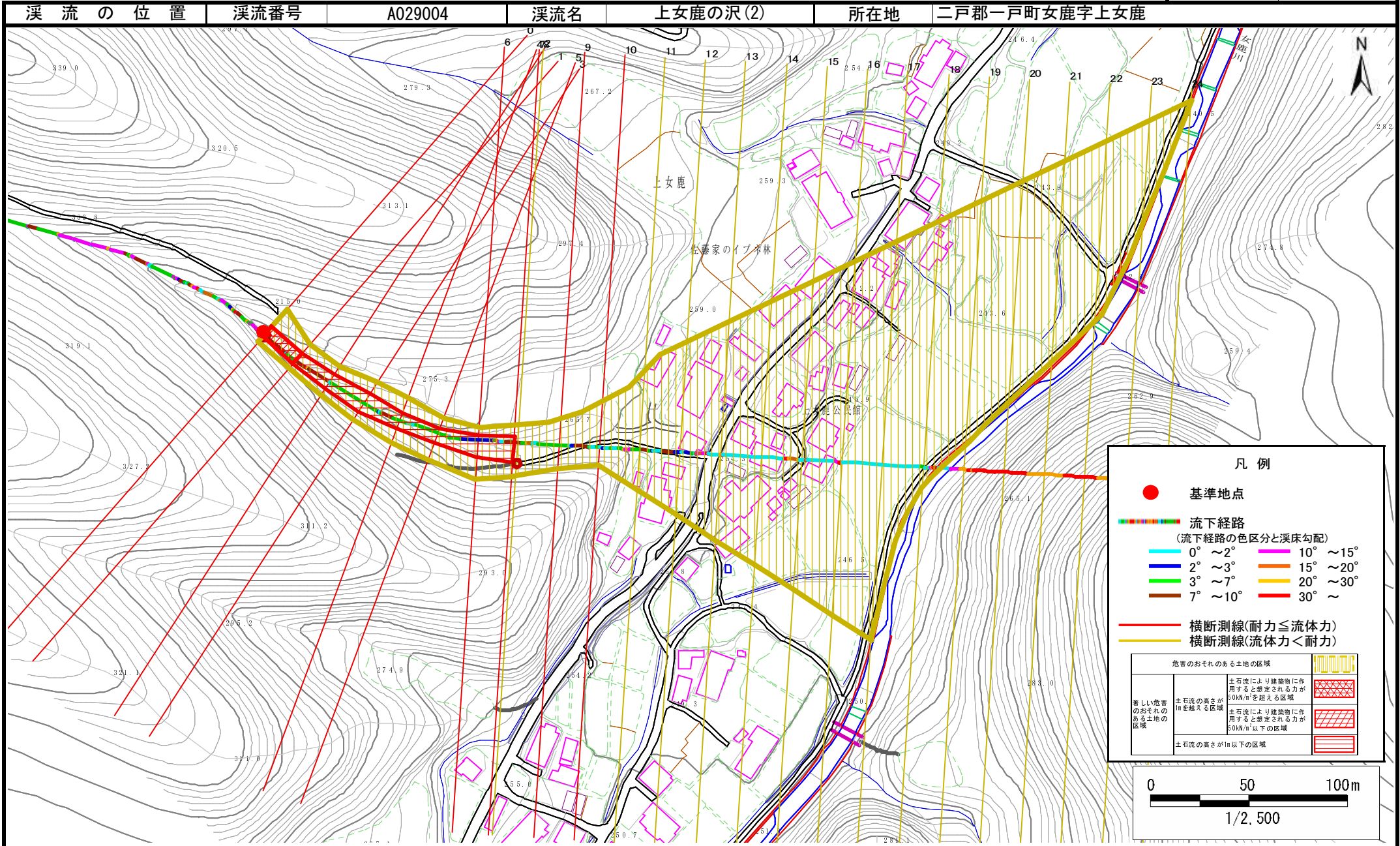


位置図 (S=1:25,000)

土石流区域調査書

様式3-1 危害のおそれのある土地、著しい危害のおそれのある土地の設定図

調査年度 平成18年度



土石流区域調査

様式 3-2 建築物に作用すると想定される衝撃に関する事項

調査年度 平成18年度

溪流の位置	溪流番号	A029004	溪流名	上女鹿の沢(2)	所在地	二戸郡一戸町女鹿字上女鹿	
横断測線番号	土石流の高さh(m)	土石流の流体力F _d (kN/m ²)	建築物の耐力P2 (kN/m ²)	横断測線番号	土石流の高さh(m)	土石流の流体力F _d (kN/m ²)	建築物の耐力P2 (kN/m ²)
No. 0	1.17	32.11	6.83				
No. 1	1.11	28.66	7.10				
No. 2	1.00	25.52	7.67				
No. 3	0.85	19.91	8.76				
No. 4	0.96	23.23	7.91				
No. 5	1.00	22.56	7.64				
No. 6	0.82	15.30	9.05				
No. 7	0.74	12.80	9.81				
No. 8	0.55	8.70	12.64				
No. 9	0.77	12.79	9.53				
No. 10	0.86	13.59	8.63				
No. 11	0.57	6.90	12.24				
No. 12	0.58	6.48	12.19				
No. 13	0.58	5.95	12.10				
No. 14	0.58	5.76	12.05				
No. 15	0.57	6.05	12.32				
No. 16	0.56	6.36	12.60				
No. 17	0.57	6.09	12.36				
No. 18	0.59	5.62	12.02				
No. 19	0.59	5.49	11.98				
No. 20	1.54	0.48	5.64				
No. 21	0.00	0.00	0.00				
No. 22	0.00	0.00	0.00				
No. 23	0.00	0.00	0.00				
No. 24	0.00	0.00	0.00				