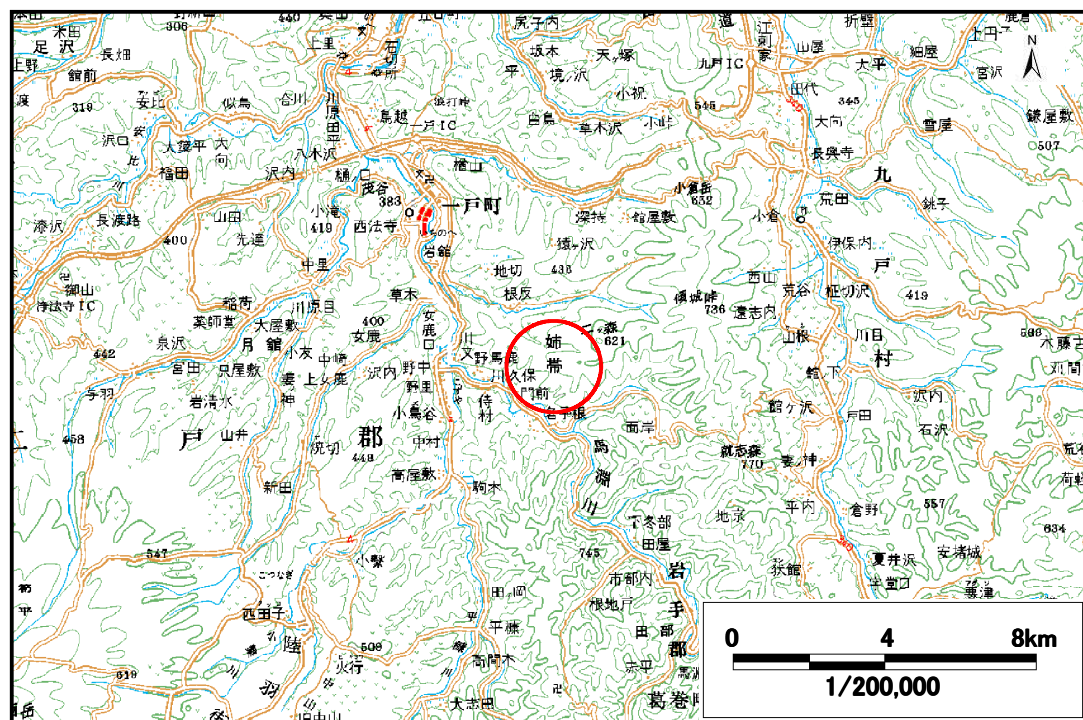


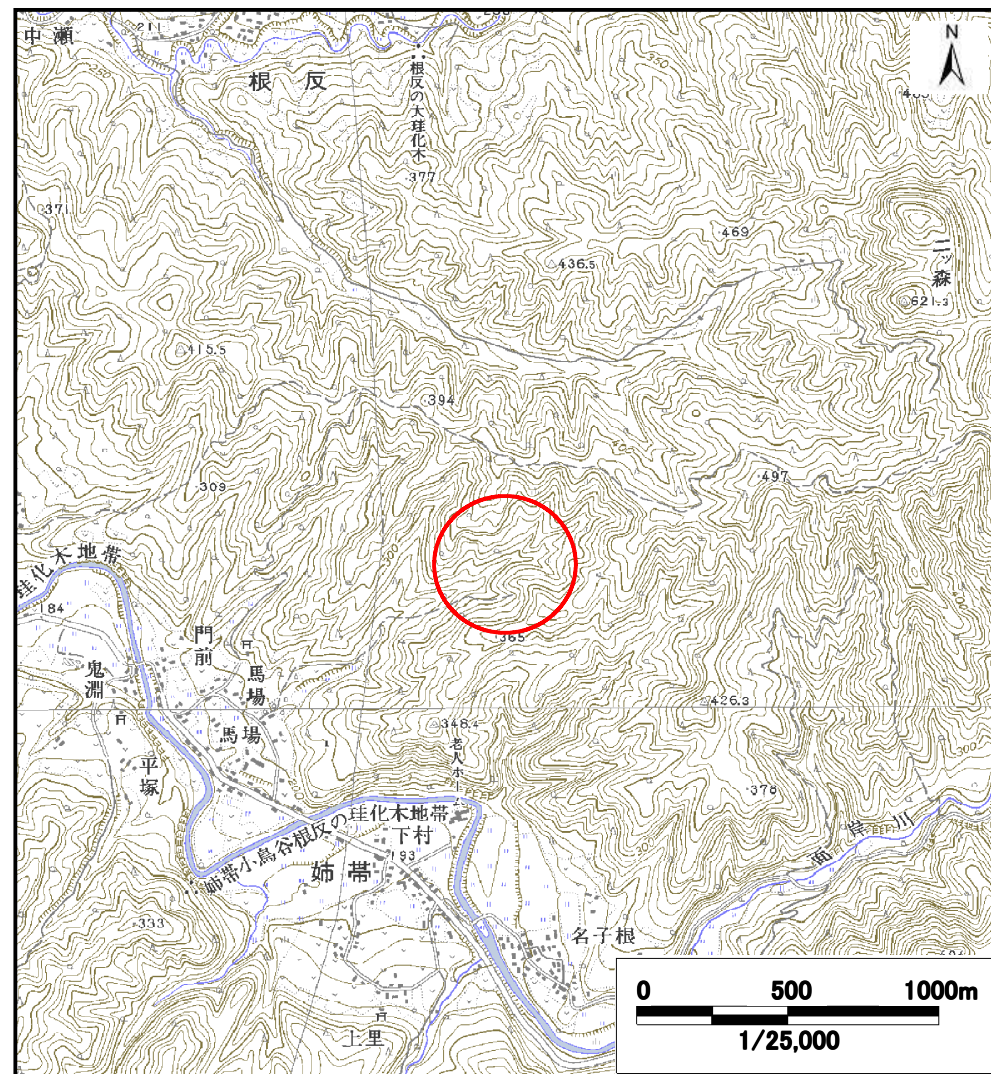
土砂災害防止に関する基礎調査（土石流）

表紙 位置, 位置図

自然現象の種類	土石流
溪流番号	A029003-1
水系名	馬淵川
河川名	馬淵川
溪流名	馬場の沢(2)-1
所在地	二戸郡一戸町姉帯字馬場
調査機関	岩手県二戸地方振興局



概況図 (S=1:200,000)

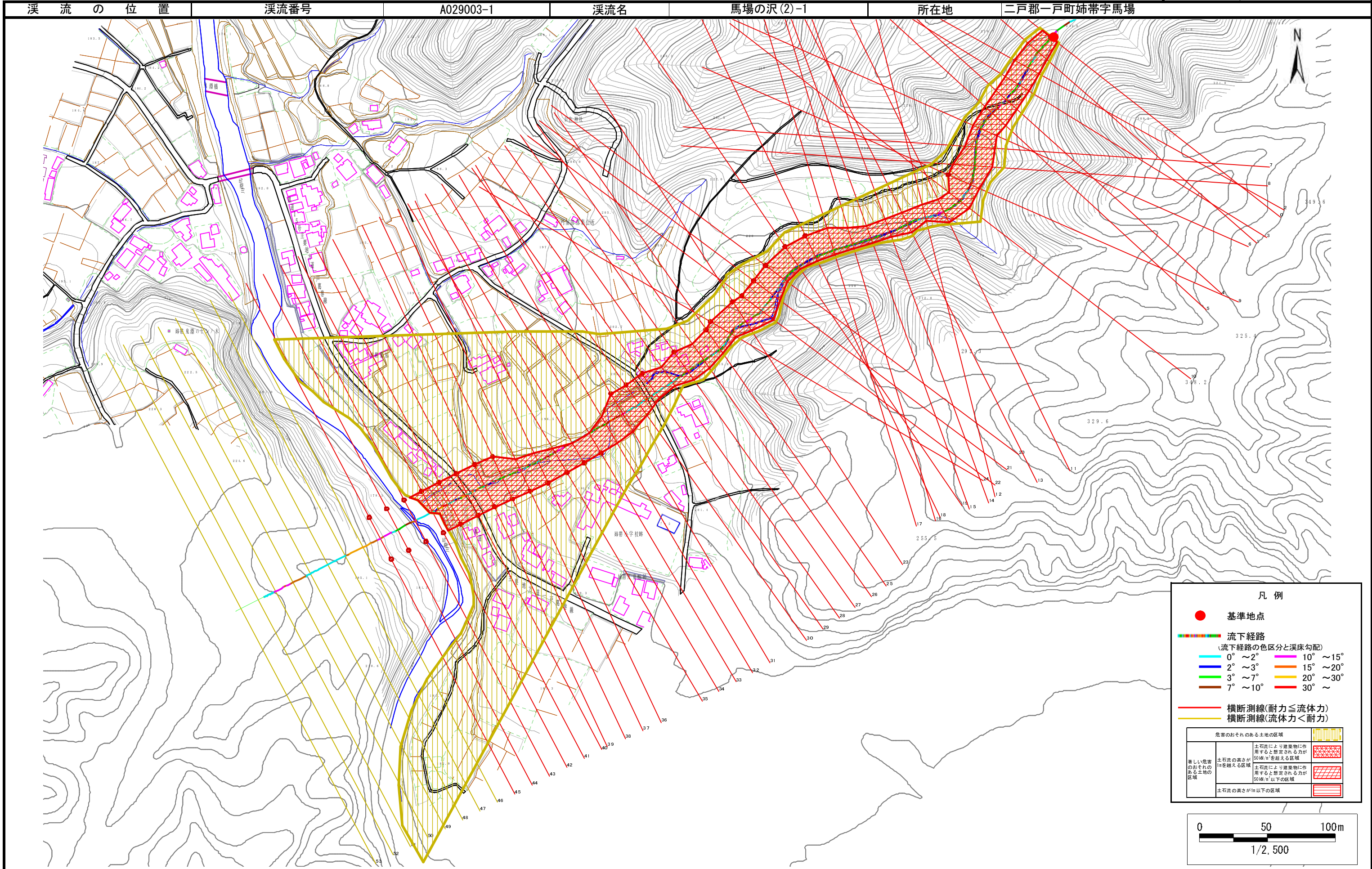


位置図 (S=1:25,000)

土石流区域調査

様式3-1 危害のおそれのある土地、著しい危害のおそれのある土地の設定図

調査年度 平成18年度



土石流区域調査書

様式3-2 建築物に作用すると想定される衝撃に関する事項

調査年度	平成18年度
所在地	二戸郡一戸町姉帯字馬場

溪流の位置	溪流番号	A029003-1	溪流名	馬場の沢(2)-1	所在地		
横断測線番号	土石流の高さh(m)	土石流の流体力F _d (kN/m ²)	建築物の耐力P ₂ (kN/m ²)	横断測線番号	土石流の高さh(m)	土石流の流体力F _d (kN/m ²)	建築物の耐力P ₂ (kN/m ²)
No. 0	1.59	25.51	5.53	No. 27	1.05	9.01	7.39
No. 1	1.62	29.65	5.47	No. 28	1.10	7.71	7.14
No. 2	1.64	30.47	5.43	No. 29	1.10	7.73	7.15
No. 3	1.75	29.20	5.24	No. 30	1.35	11.65	6.14
No. 4	1.83	28.80	5.11	No. 31	1.05	8.79	7.39
No. 5	1.84	27.19	5.10	No. 32	1.41	12.93	5.96
No. 6	1.77	24.58	5.21	No. 33	1.29	11.22	6.34
No. 7	1.57	21.82	5.58	No. 34	1.04	9.05	7.47
No. 8	1.39	17.99	6.02	No. 35	1.08	8.32	7.24
No. 9	1.40	17.26	6.01	No. 36	1.15	7.05	6.92
No. 10	1.40	15.05	6.00	No. 37	1.11	7.46	7.06
No. 11	1.34	13.61	6.20	No. 38	1.13	10.09	7.00
No. 12	1.33	16.09	6.22	No. 39	1.01	9.21	7.60
No. 13	1.35	17.02	6.15	No. 40	1.09	7.90	7.17
No. 14	1.10	13.34	7.13	No. 41	1.09	7.99	7.20
No. 15	0.96	11.23	7.90	No. 42	1.02	9.03	7.55
No. 16	1.47	20.05	5.82	No. 43	1.01	9.21	7.60
No. 17	1.32	15.44	6.24	No. 44	1.03	8.95	7.52
No. 18	1.65	21.98	5.41	No. 45	1.00	9.40	7.67
No. 19	1.71	22.35	5.30	No. 46	0.97	10.03	7.86
No. 20	1.56	19.96	5.60	No. 47	0.97	9.96	7.84
No. 21	1.72	22.87	5.30	No. 48	0.97	10.10	7.89
No. 22	1.87	22.05	5.06	No. 49	0.94	10.59	8.03
No. 23	1.68	18.74	5.36	No. 50	0.98	9.90	7.82
No. 24	1.05	9.45	7.41	No. 51	1.06	8.46	7.36
No. 25	1.05	9.23	7.38	No. 52	1.16	6.90	6.84
No. 26	1.06	8.78	7.32	No. 53	1.44	3.82	5.88

