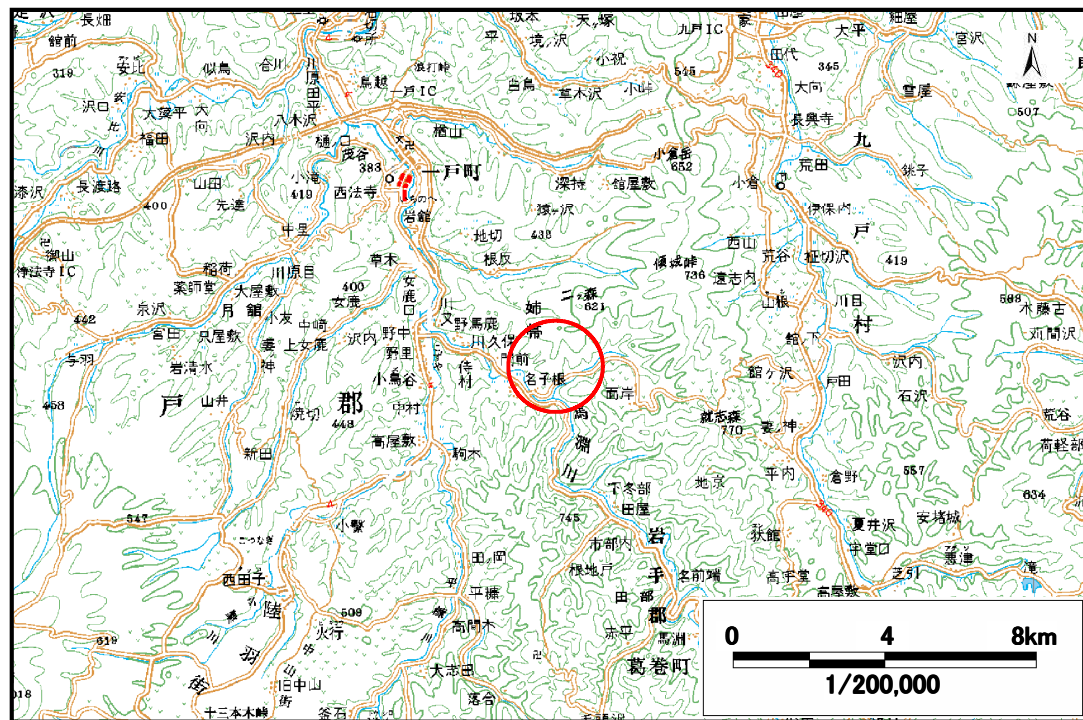


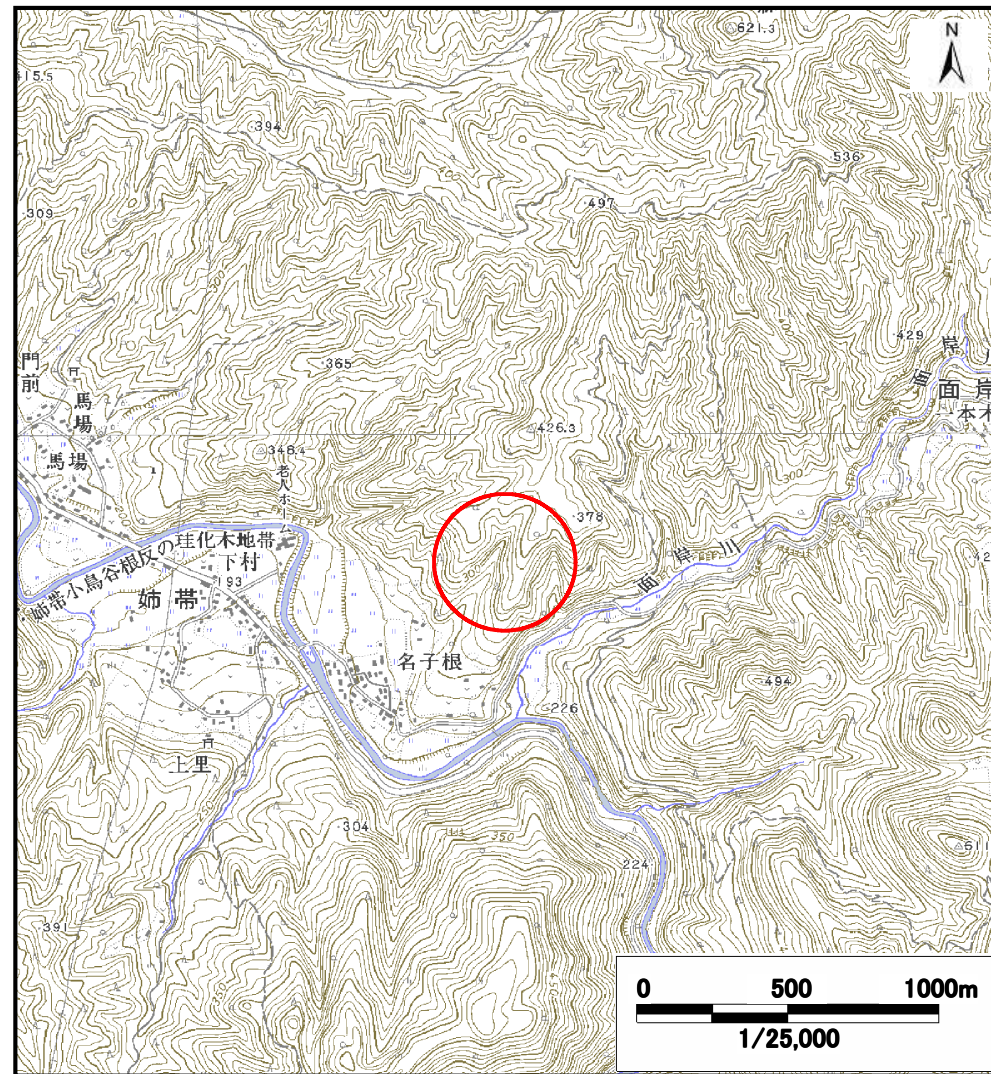
土砂災害防止に関する基礎調査（土石流）

表紙 位置, 位置図

自然現象の種類	土石流
溪流番号	A029002
水系名	馬淵川
河川名	馬淵川
溪流名	名子根の沢
所在地	二戸郡一戸町姉帯字名子根
調査機関	岩手県二戸地方振興局



概況図 (S=1:200,000)



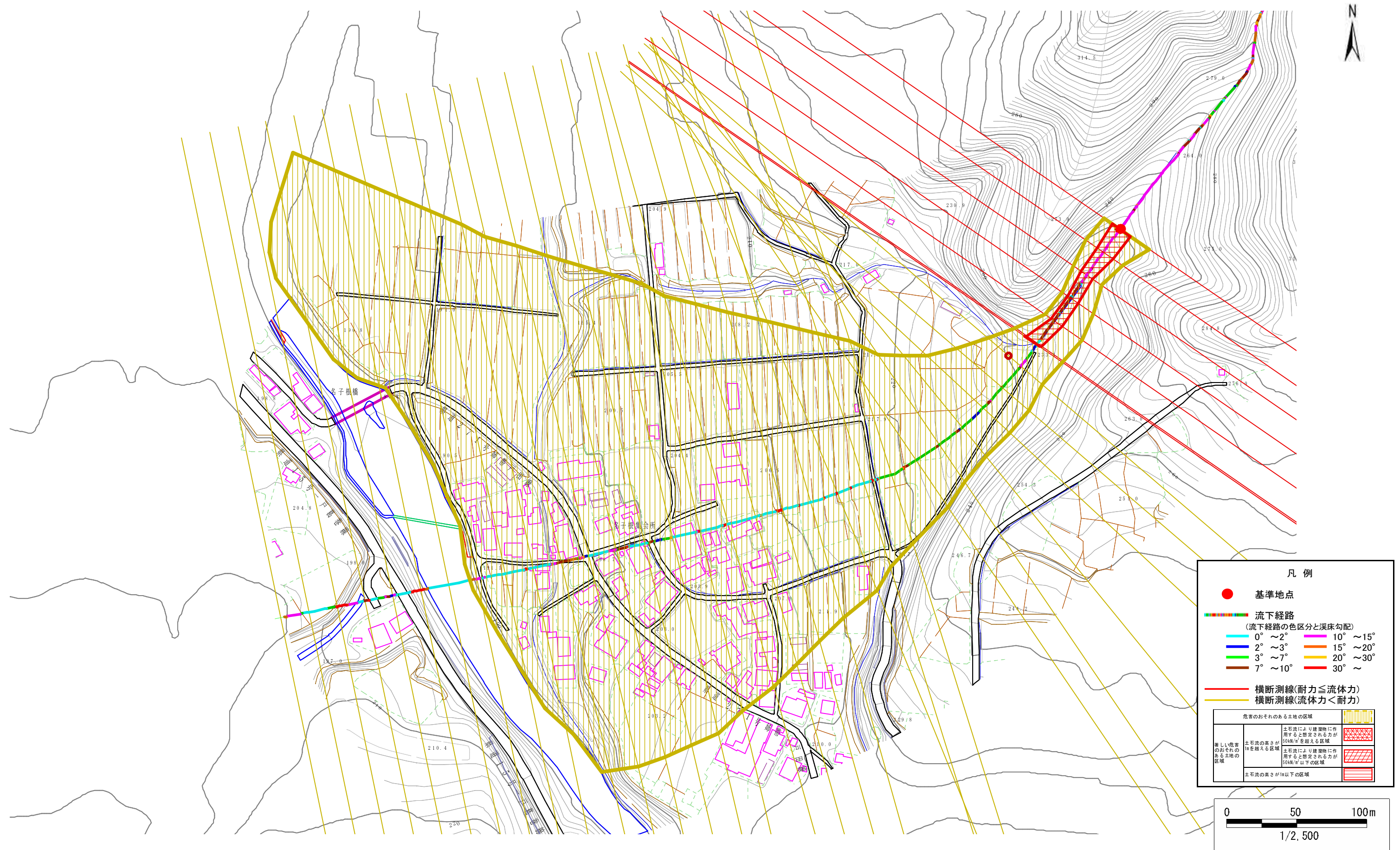
位置図 (S=1:25,000)

土石流区域調書

様式3-1 危害のおそれのある土地、著しい危害のおそれのある土地の設定図

調査年度 平成18年度

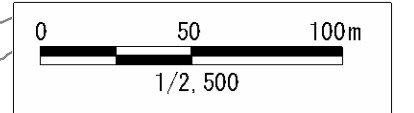
溪流の位置	溪流番号	A029002	溪流名	名子根の沢	所在地	二戸郡一戸町姉帯字名子根
-------	------	---------	-----	-------	-----	--------------



凡例

- 基準地点
- 流下経路
(流下経路の色区分と溪床勾配)
 - 0° ~ 2°
 - 2° ~ 3°
 - 3° ~ 7°
 - 7° ~ 10°
 - 10° ~ 15°
 - 15° ~ 20°
 - 20° ~ 30°
 - 30° ~
- 横断測線(耐力 ≤ 流体力)
- 横断測線(流体力 < 耐力)

危害のおそれのある土地の区域	
著しい危害のおそれのある土地の区域	土石流の流速が 50m/s 以上となる区域
著しい危害のおそれのある土地の区域	土石流の流速が 50m/s 以下となる区域
危害のおそれのある土地の区域	土石流の流速が 10m/s 以下の区域



土石流区域調査

様式3-2 建築物に作用すると想定される衝撃に関する事項

調査年度 平成18年度

溪流の位置		溪流番号	A029002	溪流名	名子根の沢	所在地	二戸郡一戸町姉帯字名子根
横断測線番号	土石流の高さh(m)	土石流の流体力F _d (kN/m ²)	建築物の耐力P ₂ (kN/m ²)	横断測線番号	土石流の高さh(m)	土石流の流体力F _d (kN/m ²)	建築物の耐力P ₂ (kN/m ²)
No. 0	0.72	20.55	10.09	No. 27	0.48	5.04	14.33
No. 1	0.77	22.30	9.48	No. 28	0.50	4.60	13.74
No. 2	0.91	27.16	8.28	No. 29	0.49	4.84	14.06
No. 3	0.95	27.39	8.00	No. 30	0.52	3.86	13.38
No. 4	0.89	25.39	8.45	No. 31	0.62	2.05	415.00
No. 5	0.77	20.85	9.50	No. 32	0.80	2.29	9.18
No. 6	0.76	20.39	9.62	No. 33	0.00	0.00	0.00
No. 7	0.53	21.39	10.62	No. 34	0.00	0.00	0.00
No. 8	0.52	10.66	13.47	No. 35	0.00	0.00	0.00
No. 9	0.50	9.46	13.72				
No. 10	0.50	8.09	13.95				
No. 11	0.49	7.21	14.04				
No. 12	0.49	6.55	14.06				
No. 13	0.49	6.13	14.04				
No. 14	0.49	6.15	14.07				
No. 15	0.49	5.68	14.00				
No. 16	0.49	5.71	14.03				
No. 17	0.49	5.59	13.99				
No. 18	0.49	5.80	14.22				
No. 19	0.50	5.40	13.96				
No. 20	0.49	5.57	14.16				
No. 21	0.49	5.48	14.05				
No. 22	0.49	5.54	14.12				
No. 23	0.50	5.33	13.94				
No. 24	0.50	4.59	13.74				
No. 25	0.48	5.00	14.27				
No. 26	0.49	4.86	14.09				