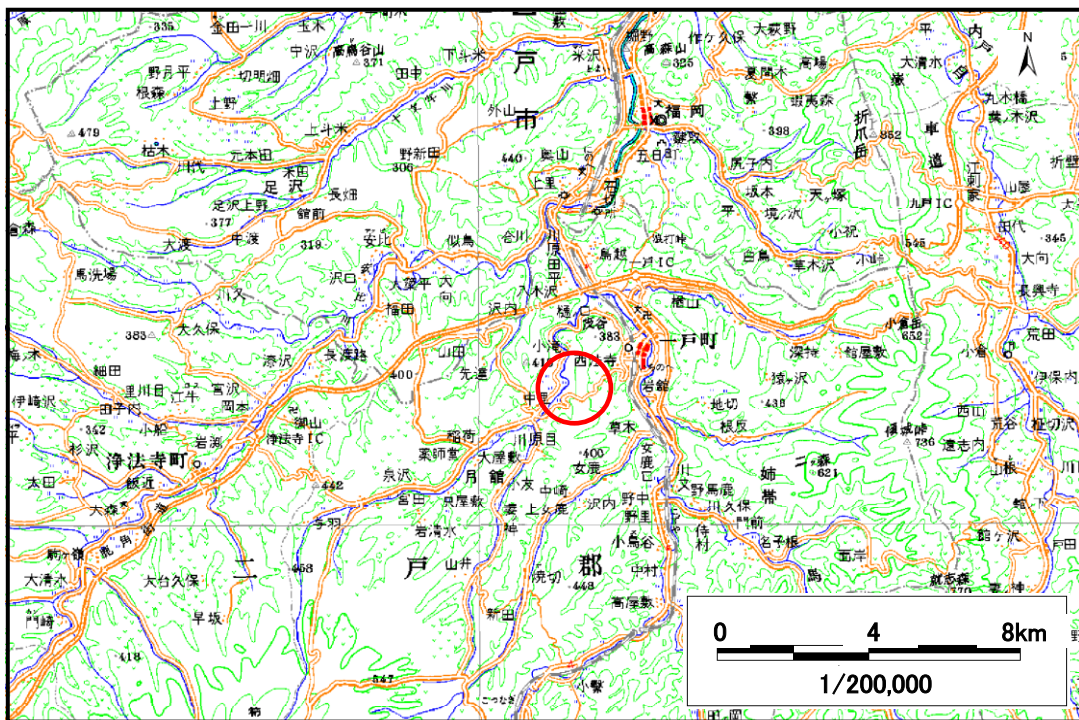


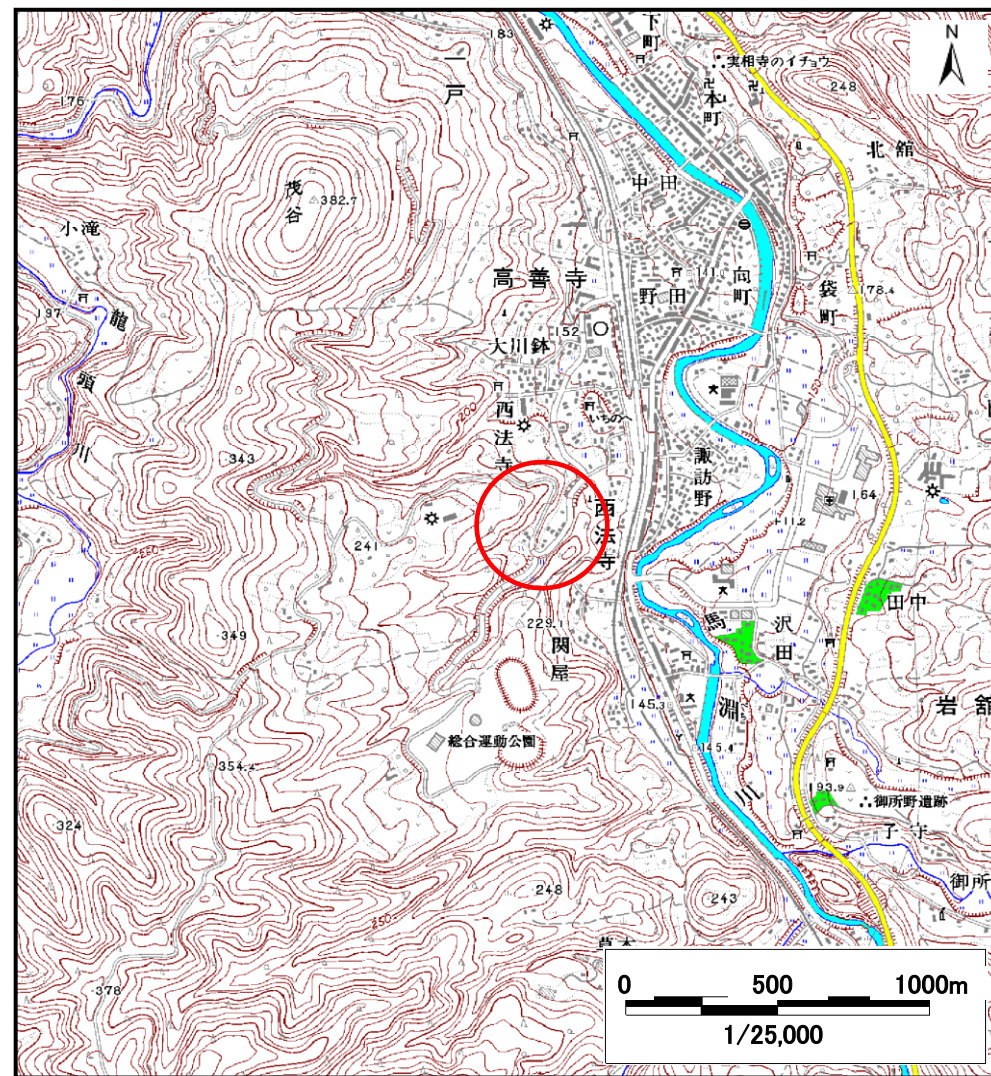
土砂災害防止に関する基礎調査(土石流)

表紙 位置,位置図

自然現象の種類	土石流
溪流番号	A020110-2
水系名	馬淵川
河川名	馬淵川
溪流名	平田沢-2
所在地	二戸郡一戸町西法寺字平田沢
調査機関	岩手県二戸地方振興局



概況図(S=1:200,000)



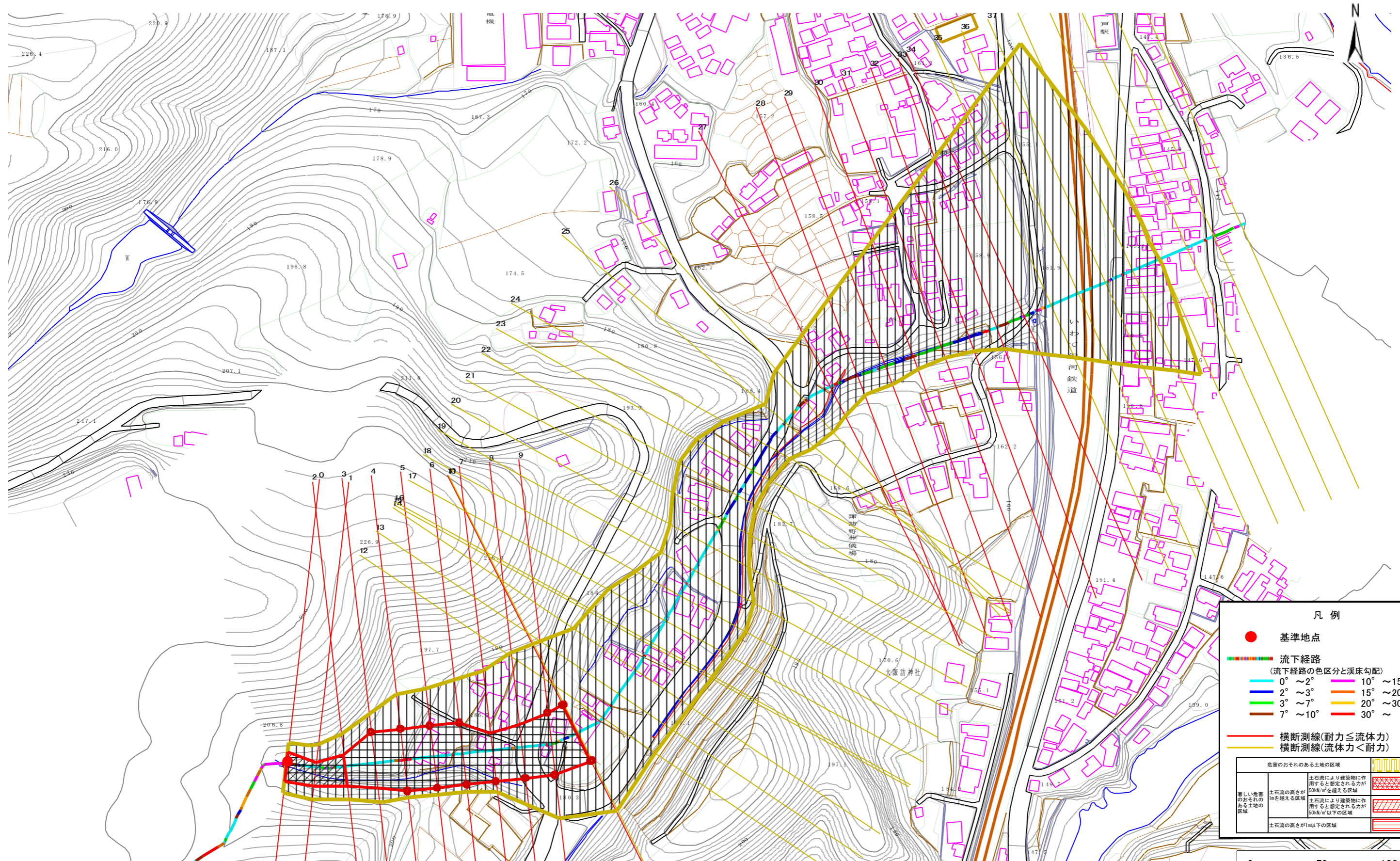
位置図(S=1:25,000)

土石流区域調査

様式3-1 危害のおそれのある土地、著しい危害のおそれのある土地の設定図

調査年度 平成17年度

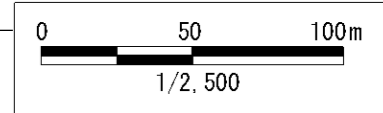
溪流の位置	溪流番号	A020110-2	溪流名	平田沢-2	所在地	二戸郡一戸町西法寺字平田沢
-------	------	-----------	-----	-------	-----	---------------



凡例

- 基準地点
- 流下経路 (流下経路の色区分と溪床勾配)
 - 0° ~ 2°
 - 2° ~ 3°
 - 3° ~ 7°
 - 7° ~ 10°
 - 10° ~ 15°
 - 15° ~ 20°
 - 20° ~ 30°
 - 30° ~
- 横断測線(耐力 ≤ 流体力)
- 横断測線(流体力 < 耐力)

危害のおそれのある土地の区域	
土石流の高さにより建築物に作用すると想定される力が50kN/m ² を超える区域	(斜線)
土石流の高さにより建築物に作用すると想定される力が50kN/m ² 以下の区域	(点線)
土石流の高さが1m以下の区域	(縦線)



土石流区域調査

様式3-2 建築物に作用すると想定される衝撃に関する事項

調査年度 平成17年度

溪流の位置	溪流番号	A020110-2	溪流名	平田沢-2	所在地	二戸郡一戸町西法寺字平田沢	
横断測線番号	土石流の高さh(m)	土石流の流体力Fd(kN/m ²)	建築物の耐力P2(kN/m ²)	横断測線番号	土石流の高さh(m)	土石流の流体力Fd(kN/m ²)	建築物の耐力P2(kN/m ²)
No.0	1.32	38.57	6.26	No.27	1.04	8.84	7.45
No.1	1.44	45.38	5.88	No.28	1.49	18.45	5.77
No.2	1.23	37.81	6.57	No.29	1.80	20.81	5.16
No.3	0.81	17.44	9.14	No.30	1.68	22.13	5.36
No.4	0.80	16.58	9.19	No.31	1.69	23.14	5.35
No.5	0.77	17.77	9.46	No.32	1.80	23.74	5.16
No.6	0.79	15.44	9.25	No.33	1.29	11.64	6.35
No.7	0.79	14.58	9.28	No.34	1.33	12.16	6.22
No.8	0.79	12.15	9.33	No.35	0.86	8.41	8.63
No.9	0.79	10.98	9.31	No.36	0.90	7.69	8.32
No.10	0.80	9.20	9.20	No.37	0.95	6.93	7.98
No.11	0.80	9.11	9.19	No.38	1.05	5.56	7.39
No.12	0.80	9.00	9.18	No.39	1.10	4.79	7.12
No.13	0.80	8.92	9.17	No.40	1.24	3.51	6.53
No.14	0.80	8.92	9.17	No.41	0.99	5.54	7.74
No.15	0.81	8.35	9.10	No.42	0.93	6.25	8.12
No.16	0.82	7.61	8.99				
No.17	0.84	6.65	8.79				
No.18	0.91	5.03	8.27				
No.19	0.87	6.70	8.58				
No.20	0.97	6.73	7.89				
No.21	0.99	6.38	7.73				
No.22	1.00	6.27	7.67				
No.23	1.01	6.14	7.61				
No.24	1.01	6.11	7.60				
No.25	0.99	6.40	7.74				
No.26	0.97	6.68	7.87				