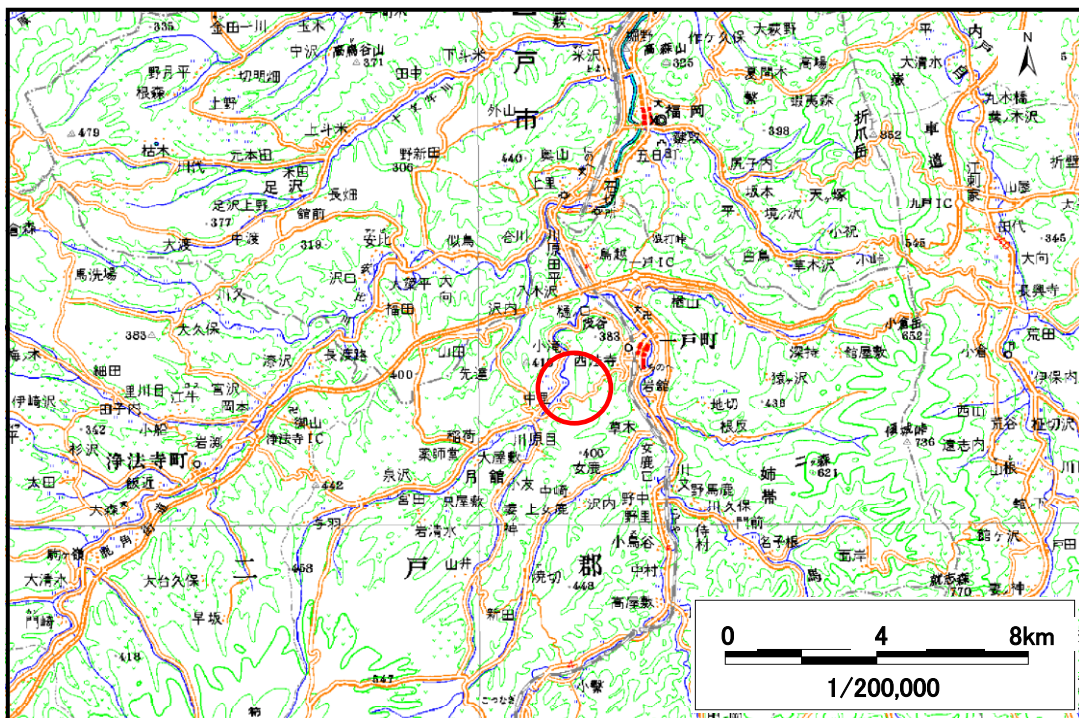


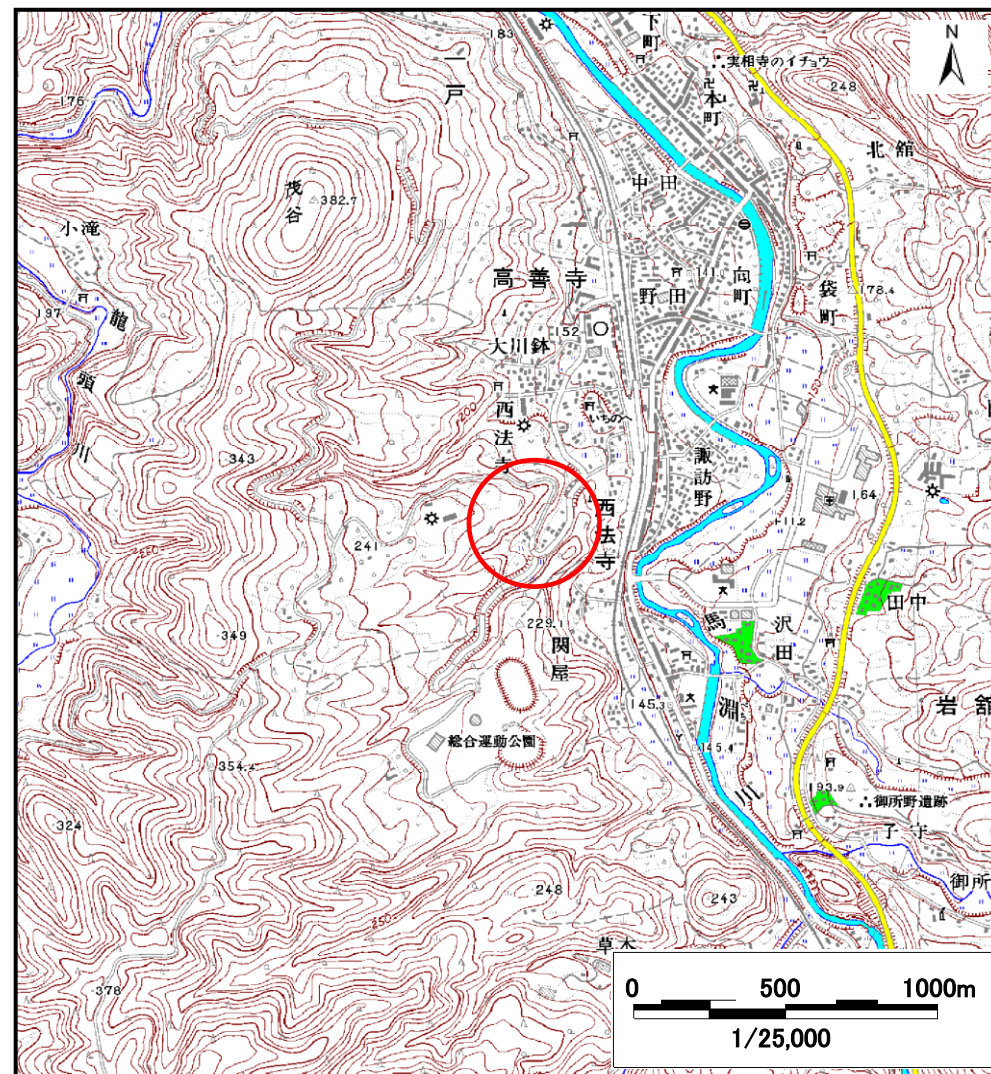
土砂災害防止に関する基礎調査(土石流)

表紙 位置,位置図

自然現象の種類	土石流
溪流番号	A020110-1
水系名	馬淵川
河川名	馬淵川
溪流名	平田沢-1
所在地	二戸郡一戸町西法寺字平田沢
調査機関	岩手県二戸地方振興局



概況図(S=1:200,000)

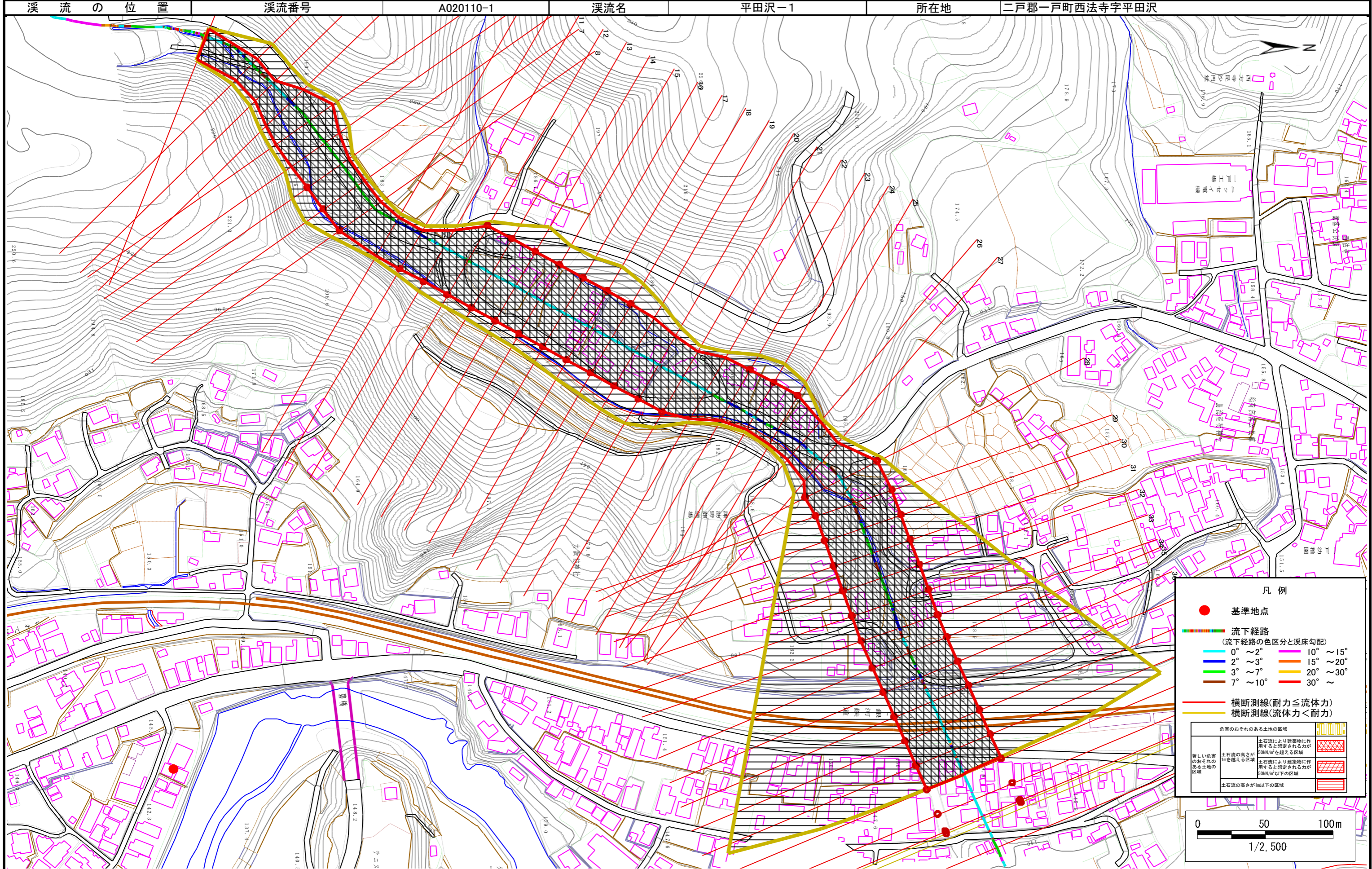


位置図(S=1:25,000)

土石流区域調査

様式3-1 危害のおそれのある土地、著しい危害のおそれのある土地の設定図

調査年度 平成17年度



土石流区域調査書

様式3-2 建築物に作用すると想定される衝撃に関する事項

調査年度 平成17年度

溪流の位置		溪流番号	A020110-1	溪流名	平田沢-1	所在地	二戸郡一戸町西法寺字平田沢	
横断測線番号	土石流の高さh(m)	土石流の流体力Fd(kN/m ²)	建築物の耐力P2(kN/m ²)	横断測線番号	土石流の高さh(m)	土石流の流体力Fd(kN/m ²)	建築物の耐力P2(kN/m ²)	
No.0	2.17	37.86	4.74	No.27	1.86	13.92	5.08	
No.1	2.24	38.23	4.69	No.28	1.81	14.12	5.15	
No.2	2.28	39.20	4.67	No.29	1.33	10.34	6.20	
No.3	2.34	41.97	4.63	No.30	1.20	12.86	6.70	
No.4	1.66	26.45	5.40	No.31	1.15	13.89	6.90	
No.5	1.38	21.07	6.06	No.32	1.19	12.90	6.71	
No.6	1.57	20.33	5.58	No.33	1.15	13.79	6.88	
No.7	1.34	11.15	6.18	No.34	1.16	13.72	6.86	
No.8	1.35	10.75	6.14	No.35	1.16	13.76	6.87	
No.9	1.40	9.57	6.01	No.36	1.29	11.08	6.36	
No.10	2.08	14.47	4.82	No.37	1.26	11.63	6.46	
No.11	1.39	9.75	6.03	No.38	1.20	12.86	6.70	
No.12	1.35	10.28	6.14	No.39	1.26	11.61	6.46	
No.13	1.34	10.55	6.19	No.40	1.48	8.38	5.79	
No.14	1.29	11.30	6.34	No.41	1.53	7.73	5.66	
No.15	1.33	10.61	6.21	No.42	1.63	6.54	5.46	
No.16	1.34	10.44	6.17	No.43	1.78	5.21	5.19	
No.17	1.36	10.20	6.12	No.44	1.83	4.90	5.12	
No.18	1.42	9.35	5.95	No.45	1.72	12.11	5.28	
No.19	1.41	9.46	5.97					
No.20	1.47	8.55	5.81					
No.21	1.51	7.96	5.72					
No.22	1.37	9.62	6.09					
No.23	1.56	10.19	5.61					
No.24	1.42	9.17	5.96					
No.25	1.38	9.71	6.07					
No.26	1.39	9.56	6.04					