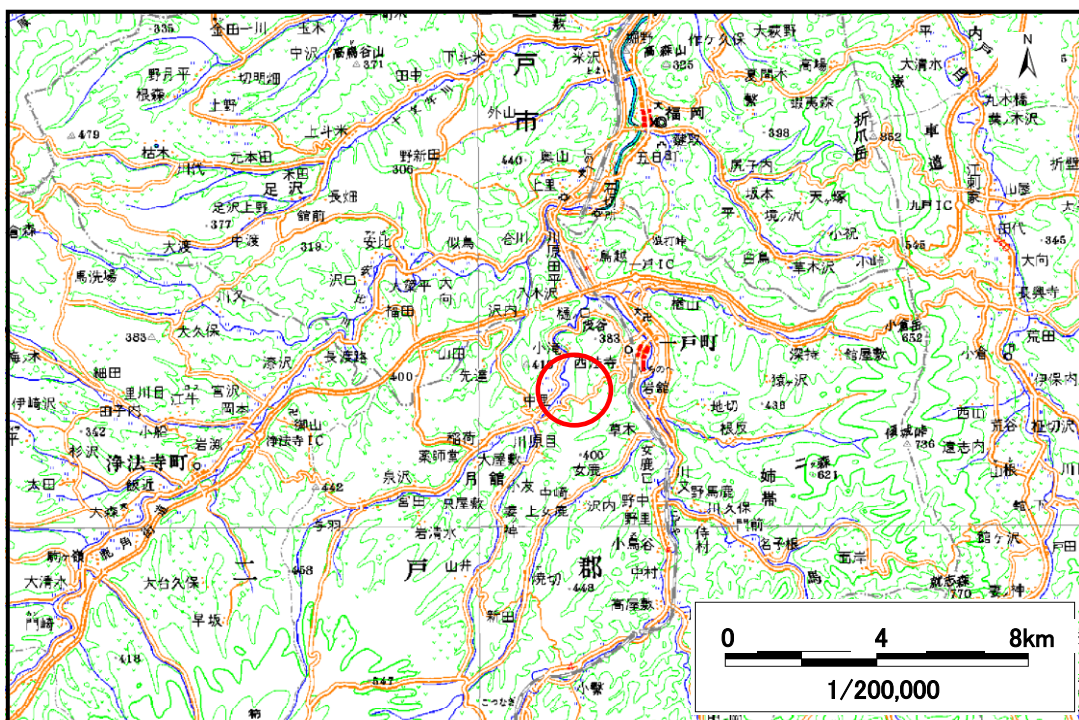


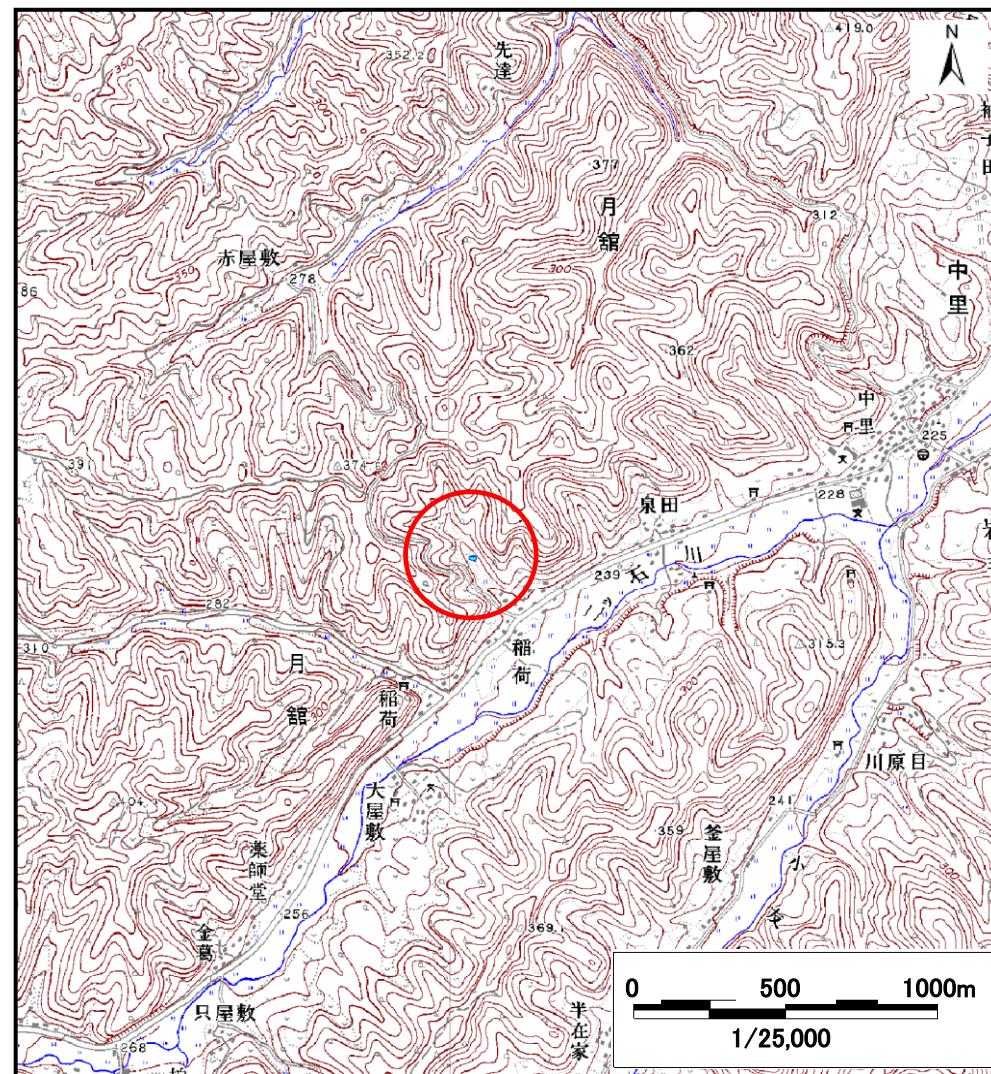
土砂災害防止に関する基礎調査(土石流)

表紙 位置,位置図

自然現象の種類	土石流
溪流番号	A020108-3
水系名	馬淵川
河川名	二ツ石川
溪流名	稲荷の沢-3
所在地	二戸郡一戸町月館字稲荷
調査機関	岩手県二戸地方振興局



概況図(S=1:200,000)



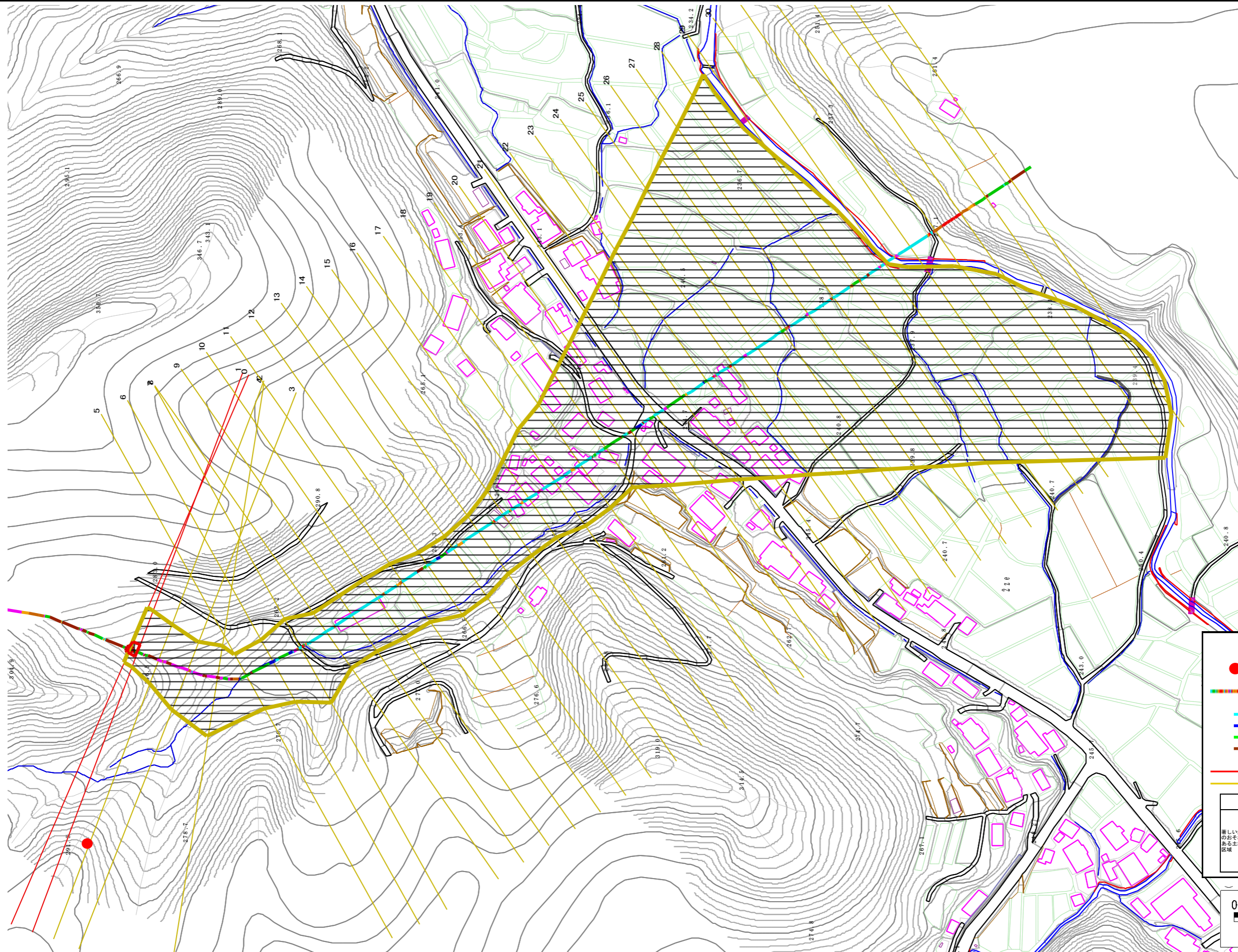
位置図(S=1:25,000)

土石流区域調査

様式3-1 危害のおそれのある土地、著しい危害のおそれのある土地の設定図

調査年度 平成17年度

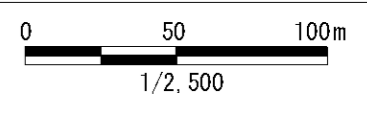
溪流の位置	溪流番号	A020108-3	溪流名	稲荷の沢-3	所在地	二戸郡一戸町月館字稲荷
-------	------	-----------	-----	--------	-----	-------------



凡例

- 基準地点
- 流下経路
(流下経路の色区分と渓床勾配)
- 0° ~ 2°
- 2° ~ 3°
- 3° ~ 7°
- 7° ~ 10°
- 10° ~ 15°
- 15° ~ 20°
- 20° ~ 30°
- 30° ~
- 横断測線(耐力 ≤ 流体力)
- 横断測線(流体力 < 耐力)

危害のおそれのある土地の区域	土石流により建築物に作用すると想定される力が50kN/m ² を超える区域	
著しい危害のおそれのある土地の区域	土石流により建築物に作用すると想定される力が50kN/m ² 以下の区域	
土石流の高さが1m以下の区域		



土石流区域調査

様式3-2 建築物に作用すると想定される衝撃に関する事項

調査年度 平成17年度

溪流の位置	溪流番号	A020108-3	溪流名	稲荷の沢-3	所在地	二戸郡一戸町月館字稲荷	
横断測線番号	土石流の高さh(m)	土石流の流体力Fd(kN/m ²)	建築物の耐力P2(kN/m ²)	横断測線番号	土石流の高さh(m)	土石流の流体力Fd(kN/m ²)	建築物の耐力P2(kN/m ²)
No.0	0.54	17.75	12.94	No.27	0.39	1.58	17.28
No.1	0.49	14.44	14.14	No.28	0.40	1.52	17.04
No.2	0.49	12.42	14.01	No.29	0.39	1.60	17.47
No.3	0.42	9.58	16.31	No.30	0.39	1.58	17.35
No.4	0.35	7.18	19.38	No.31	0.39	1.60	17.46
No.5	0.36	5.78	18.95	No.32	0.44	1.11	15.40
No.6	0.34	5.74	19.80	No.33	0.00	0.00	0.00
No.7	0.34	5.60	19.57	No.34	0.00	0.00	0.00
No.8	0.34	4.45	19.86	No.35	0.00	0.00	0.00
No.9	0.34	3.92	19.91				
No.10	0.34	3.43	19.83				
No.11	0.34	3.30	19.78				
No.12	0.34	2.97	19.60				
No.13	0.35	2.48	19.12				
No.14	0.36	2.17	18.66				
No.15	0.37	1.90	18.10				
No.16	0.39	1.68	17.54				
No.17	0.37	1.79	18.03				
No.18	0.38	1.78	18.01				
No.19	0.38	1.72	17.69				
No.20	0.37	1.82	18.17				
No.21	0.39	1.66	17.47				
No.22	0.38	1.71	17.72				
No.23	0.38	1.72	17.75				
No.24	0.39	1.66	17.49				
No.25	0.39	1.57	17.20				
No.26	0.40	1.54	17.10				