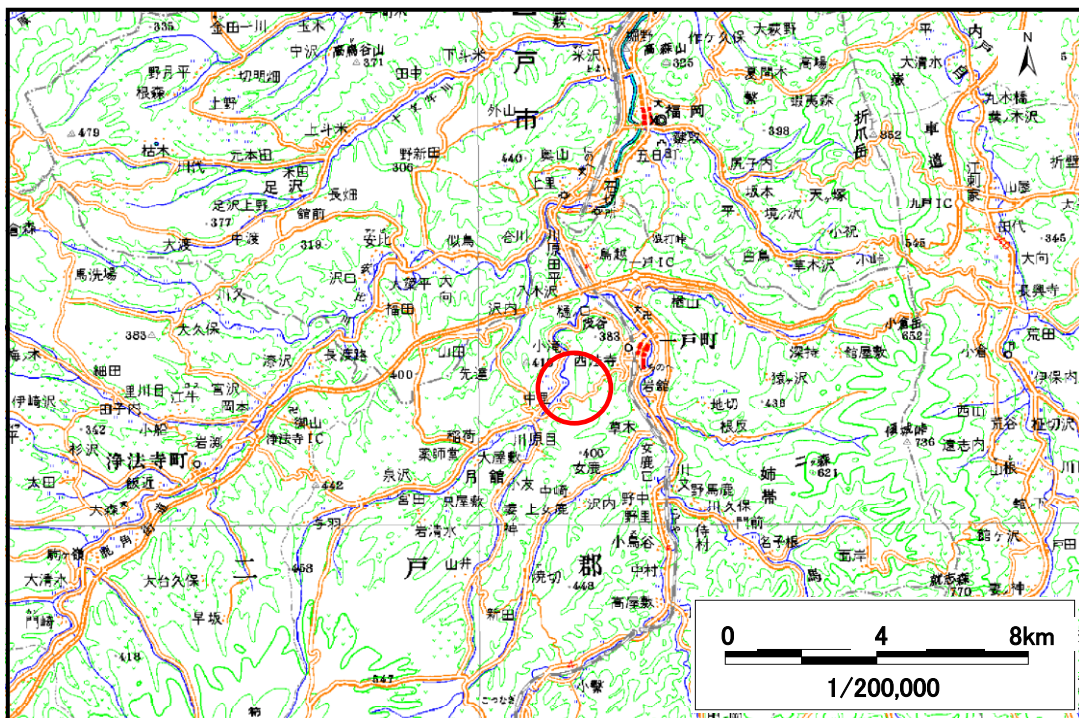


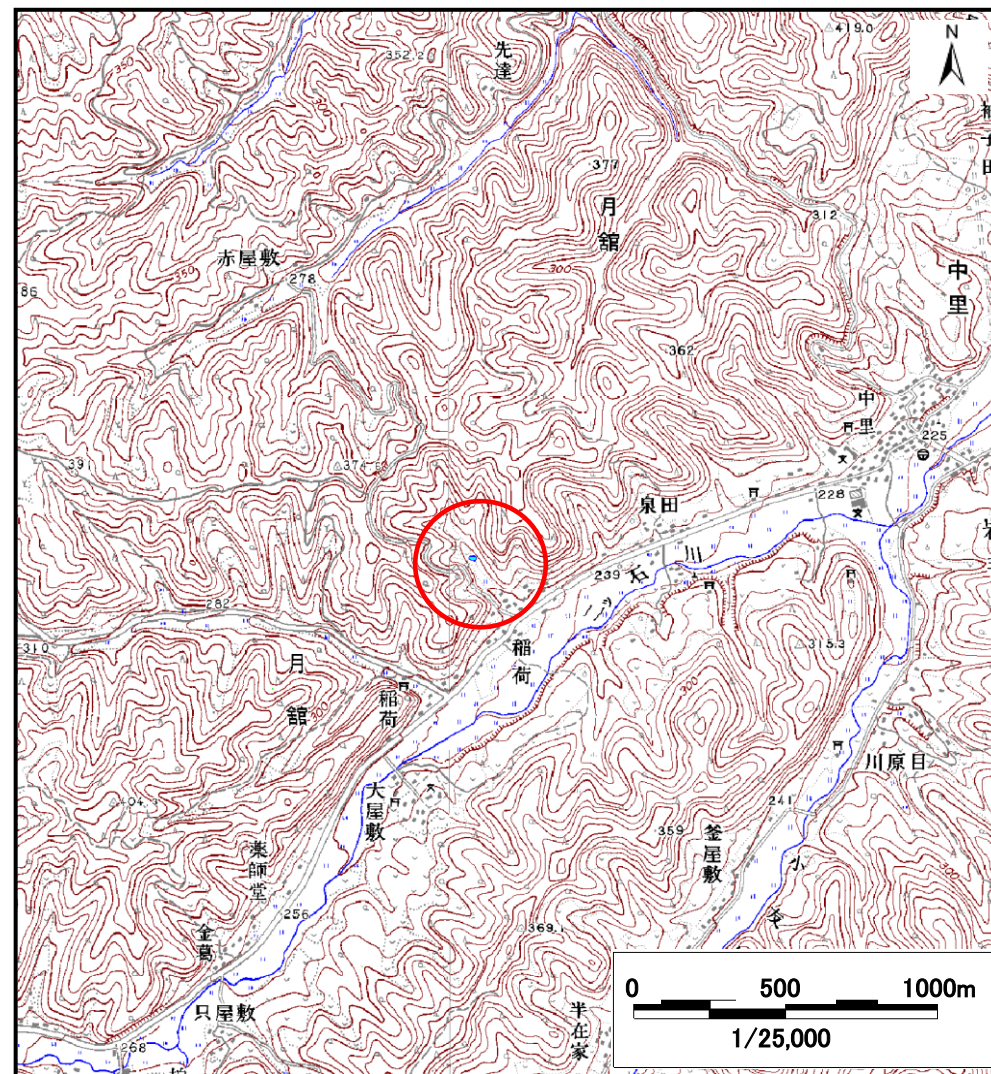
# 土砂災害防止に関する基礎調査(土石流)

表紙 位置,位置図

自然現象の種類	土石流
溪流番号	A020108-2
水系名	馬淵川
河川名	二ツ石川
溪流名	稲荷の沢-2
所在地	二戸郡一戸町月館字稲荷
調査機関	岩手県二戸地方振興局



概況図(S=1:200,000)



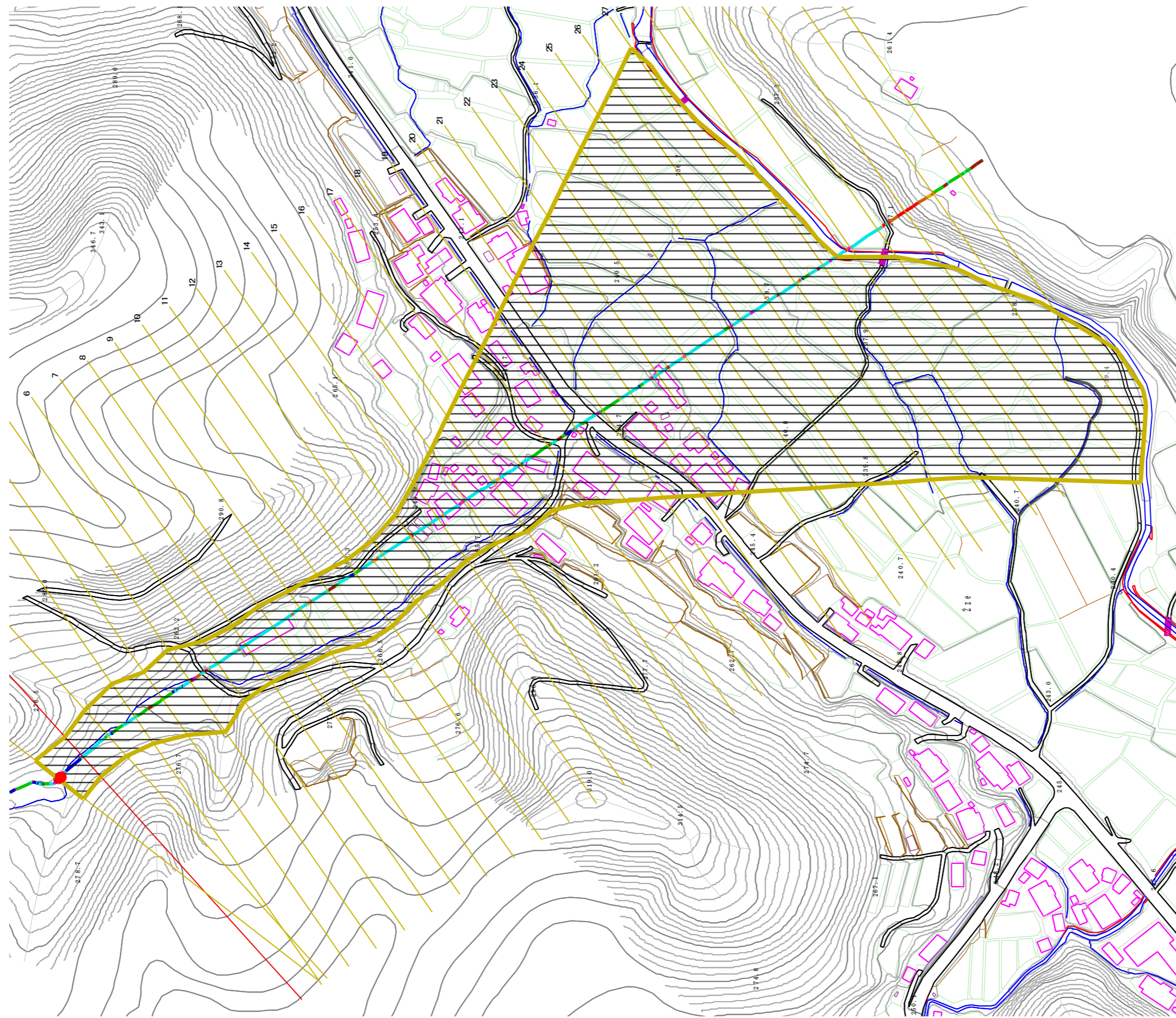
位置図(S=1:25,000)

# 土石流区域調査

様式3-1 危害のおそれのある土地、著しい危害のおそれのある土地の設定図

調査年度 平成17年度

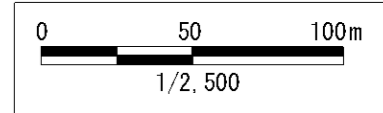
溪流の位置	溪流番号	A020108-2	溪流名	稲荷の沢-2	所在地	二戸郡一戸町月館字稲荷
-------	------	-----------	-----	--------	-----	-------------



**凡例**

- 基準地点
- 流下経路 (流下経路の色区分と渓床勾配)
  - 0° ~ 2°
  - 2° ~ 3°
  - 3° ~ 7°
  - 7° ~ 10°
  - 10° ~ 15°
  - 15° ~ 20°
  - 20° ~ 30°
  - 30° ~
- 横断測線(耐力 ≤ 流体力)
- 横断測線(流体力 < 耐力)

危害のおそれのある土地の区域	土石流により建築物に作用すると想定される力が50kN/m <sup>2</sup> を超える区域	
著しい危害のおそれのある土地の区域	土石流により建築物に作用すると想定される力が50kN/m <sup>2</sup> 以下の区域	
土石流の高さが1m以下の区域		



## 土石流区域調査

様式3-2 建築物に作用すると想定される衝撃に関する事項

調査年度 平成17年度

溪流の位置	溪流番号	A020108-2	溪流名	稲荷の沢-2	所在地	二戸郡一戸町月館字稲荷	
横断測線番号	土石流の高さh(m)	土石流の流体力Fd(kN/m <sup>2</sup> )	建築物の耐力P2(kN/m <sup>2</sup> )	横断測線番号	土石流の高さh(m)	土石流の流体力Fd(kN/m <sup>2</sup> )	建築物の耐力P2(kN/m <sup>2</sup> )
No.0	0.61	10.38	11.55	No.27	0.78	3.64	9.40
No.1	0.91	11.94	8.27	No.28	0.78	3.66	9.42
No.2	0.76	8.81	9.57	No.29	0.75	3.94	9.72
No.3	0.73	8.57	9.97	No.30	0.77	3.70	9.46
No.4	0.68	6.06	10.55	No.31	0.00	0.00	0.00
No.5	0.74	6.41	9.82	No.32	0.00	0.00	0.00
No.6	0.69	5.76	10.41	No.33	0.00	0.00	0.00
No.7	0.70	5.43	10.30				
No.8	0.74	4.25	9.78				
No.9	0.75	4.12	9.71				
No.10	0.75	4.13	9.72				
No.11	0.75	4.09	9.69				
No.12	0.71	4.62	10.21				
No.13	0.72	4.45	10.04				
No.14	0.75	4.10	9.70				
No.15	0.73	4.35	9.95				
No.16	0.76	3.91	9.58				
No.17	0.74	4.18	9.85				
No.18	0.72	4.39	10.06				
No.19	0.73	4.20	9.88				
No.20	0.74	4.14	9.81				
No.21	0.73	4.27	9.94				
No.22	0.78	3.67	9.42				
No.23	0.73	4.11	9.88				
No.24	0.75	3.95	9.71				
No.25	0.77	3.76	9.52				
No.26	0.76	3.88	9.65				