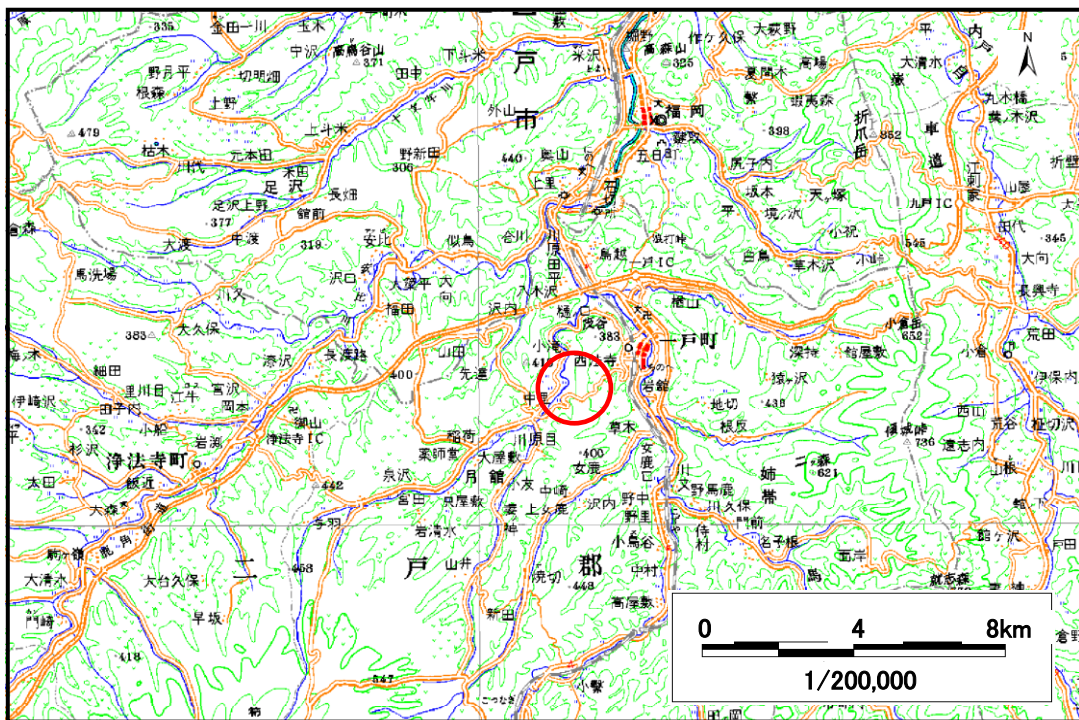


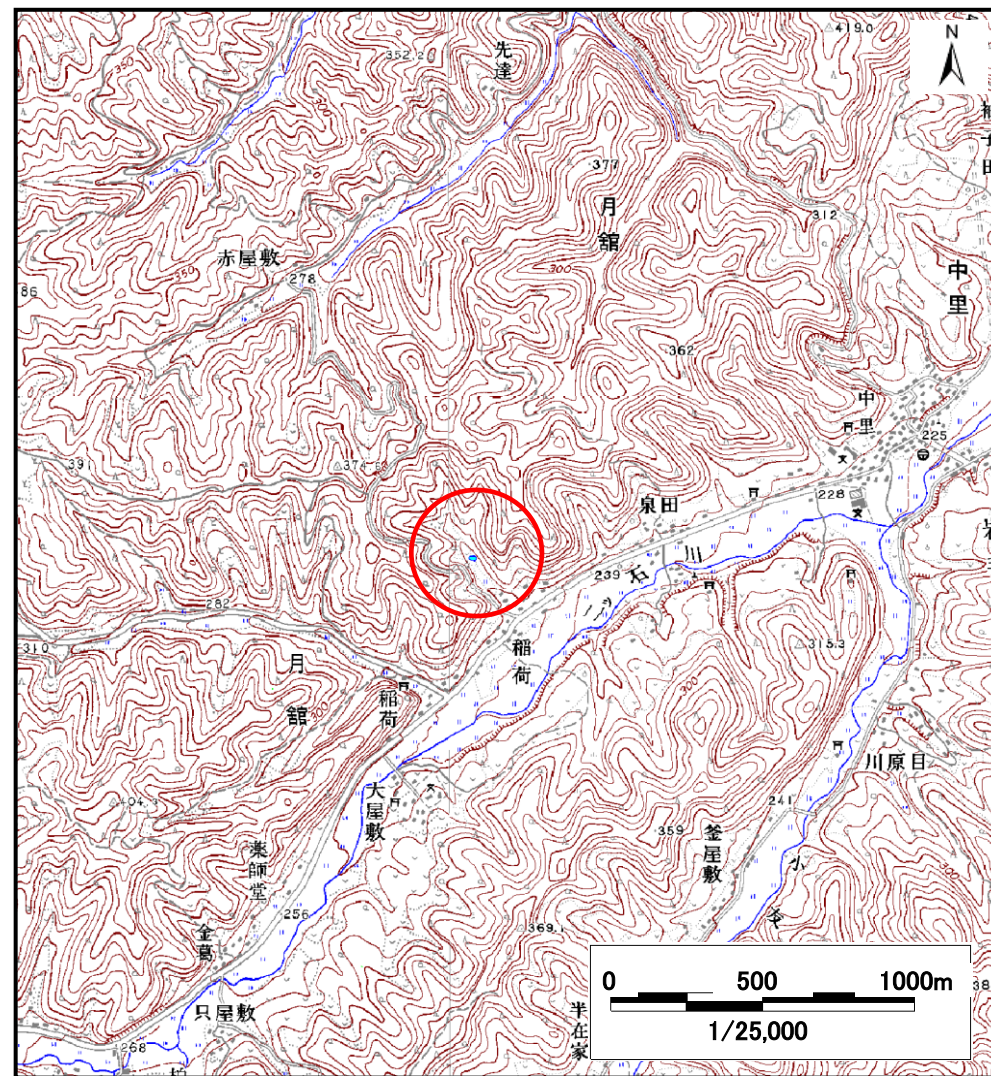
# 土砂災害防止に関する基礎調査(土石流)

表紙 位置,位置図

自然現象の種類	土石流
溪流番号	A020108-1
水系名	馬淵川
河川名	二ツ石川
溪流名	稲荷の沢-1
所在地	二戸郡一戸町月館字稲荷
調査機関	岩手県二戸地方振興局



概況図(S=1:200,000)



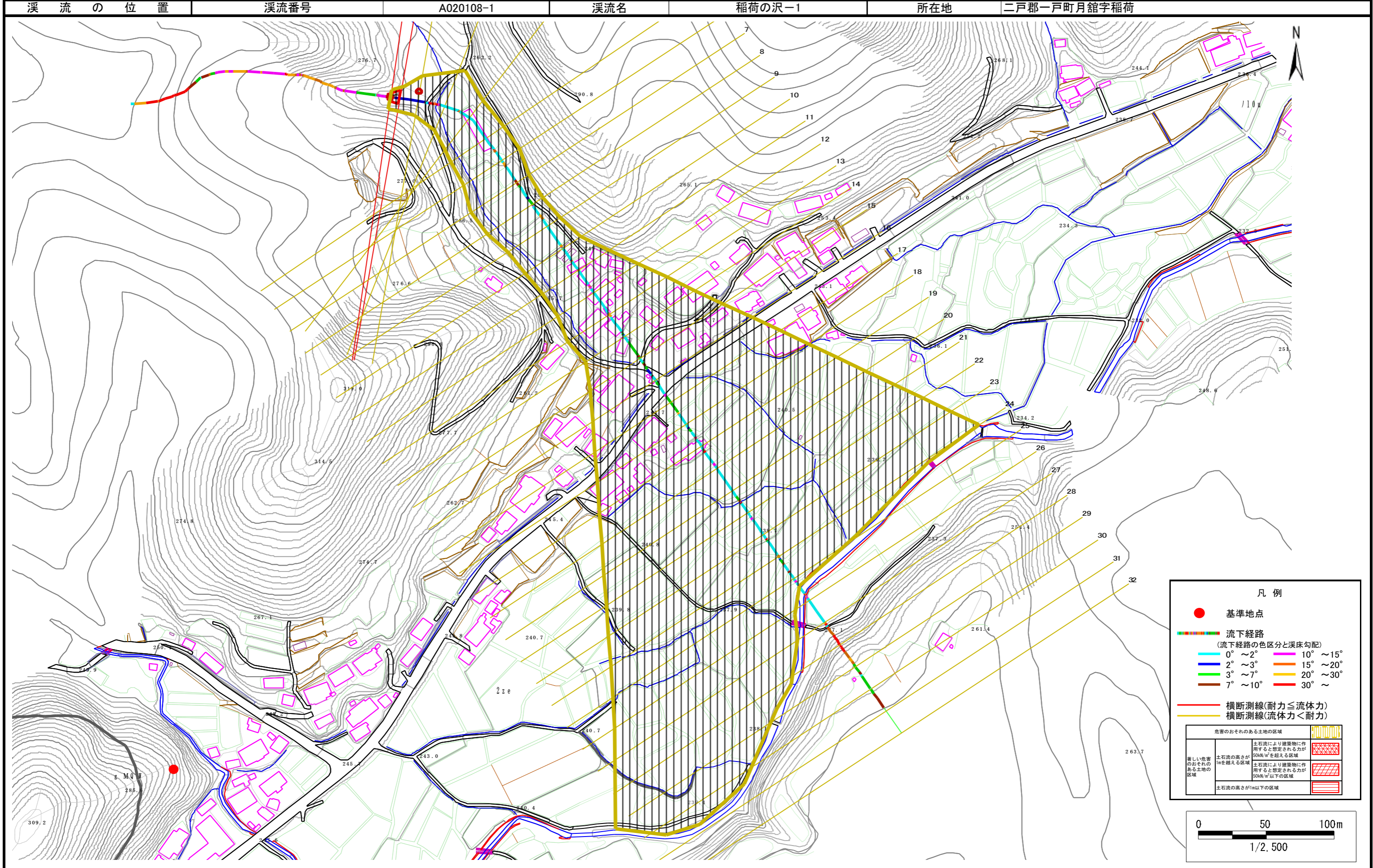
位置図(S=1:25,000)



# 土石流区域調査

様式3-1 危害のおそれのある土地、著しい危害のおそれのある土地の設定図

調査年度 平成17年度



## 土石流区域調査

様式3-2 建築物に作用すると想定される衝撃に関する事項

調査年度 平成17年度

溪流の位置	溪流番号	A020108-1	溪流名	稲荷の沢-1	所在地	二戸郡一戸町月館字稲荷	
横断測線番号	土石流の高さh(m)	土石流の流体力Fd(kN/m <sup>2</sup> )	建築物の耐力P2(kN/m <sup>2</sup> )	横断測線番号	土石流の高さh(m)	土石流の流体力Fd(kN/m <sup>2</sup> )	建築物の耐力P2(kN/m <sup>2</sup> )
No.0	0.56	30.44	12.49	No.27	0.32	1.13	20.73
No.1	0.41	19.38	16.65	No.28	0.00	0.00	0.00
No.2	0.35	14.28	19.33	No.29	0.00	0.00	0.00
No.3	0.24	6.74	27.48	No.30	0.00	0.00	0.00
No.4	0.18	3.57	36.97	No.31	0.00	0.00	0.00
No.5	0.16	2.75	40.41	No.32	0.00	0.00	0.00
No.6	0.15	2.11	43.24				
No.7	0.15	1.80	44.41				
No.8	0.14	1.23	45.57				
No.9	0.14	0.91	44.68				
No.10	0.19	1.10	33.66				
No.11	0.30	1.42	22.00				
No.12	0.30	1.48	22.45				
No.13	0.32	1.21	21.09				
No.14	0.31	1.28	21.67				
No.15	0.30	1.38	22.44				
No.16	0.31	1.30	21.84				
No.17	0.31	1.28	21.65				
No.18	0.31	1.30	21.81				
No.19	0.32	1.14	20.71				
No.20	0.32	1.18	21.01				
No.21	0.31	1.22	21.43				
No.22	0.32	1.17	20.95				
No.23	0.31	1.20	21.21				
No.24	0.32	1.17	20.93				
No.25	0.33	1.11	20.55				
No.26	0.31	1.23	21.56				