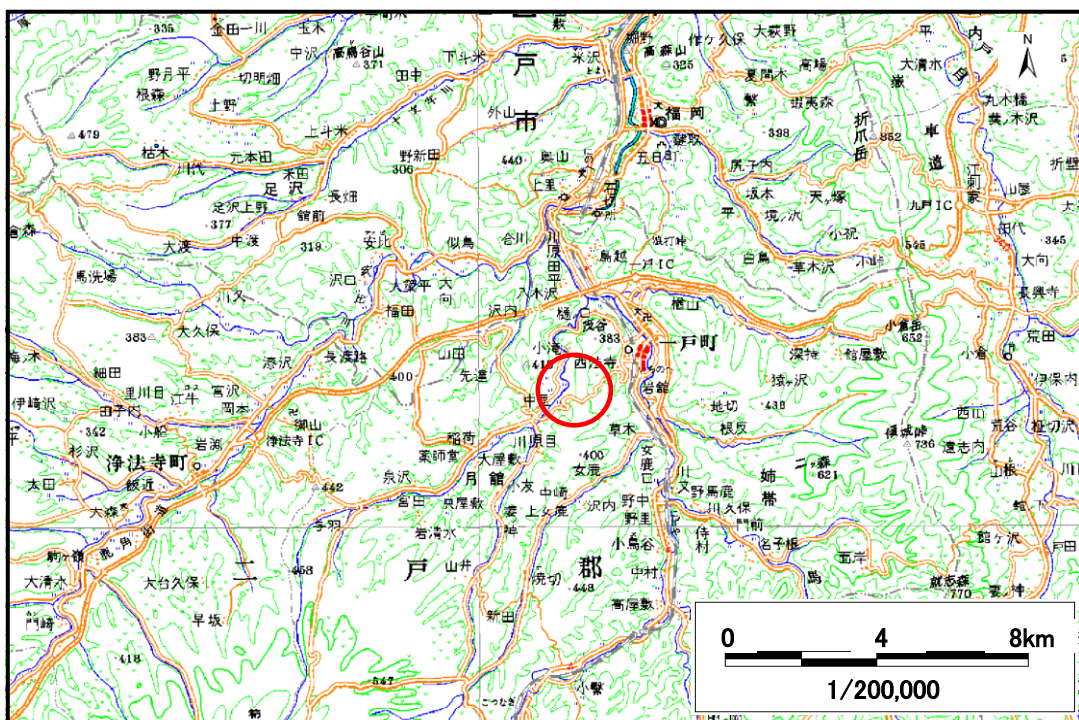


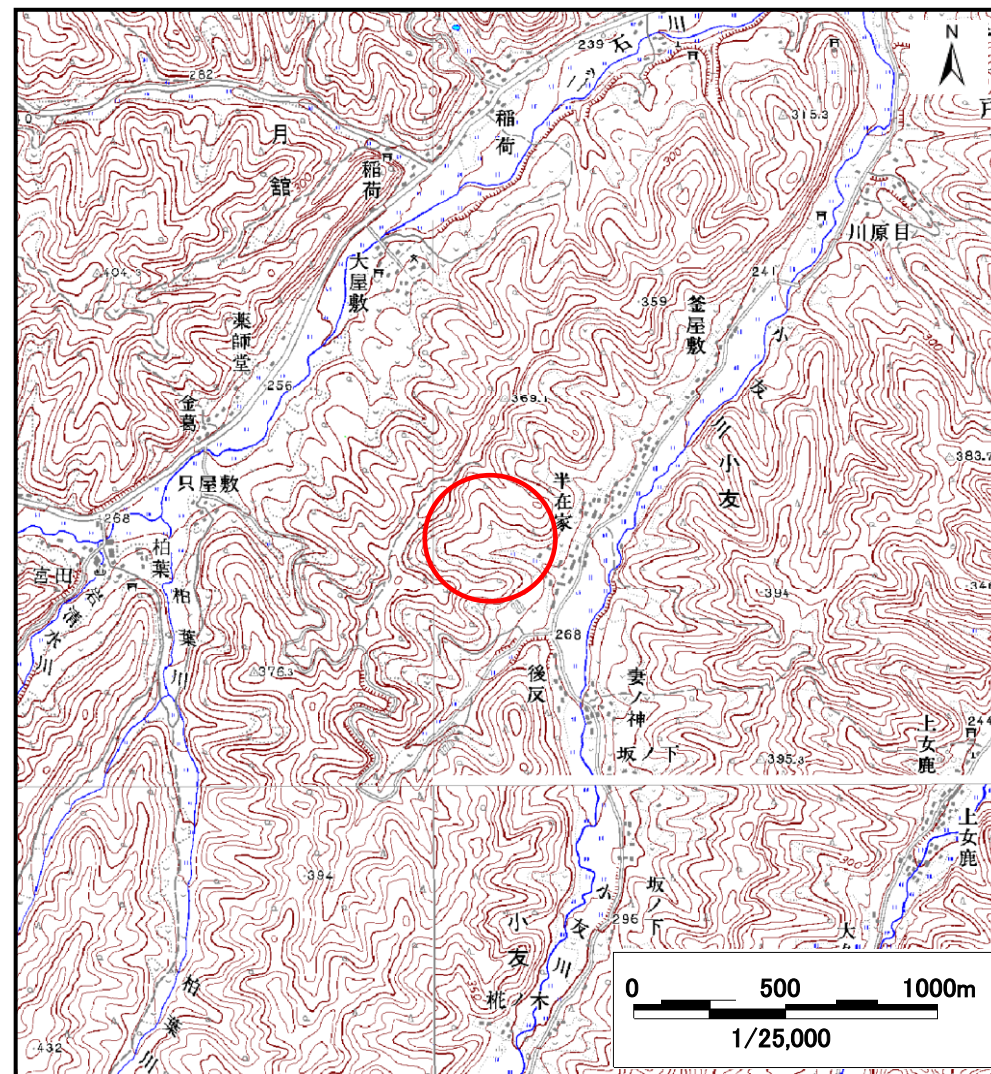
# 土砂災害防止に関する基礎調査(土石流)

表紙 位置,位置図

|         |              |
|---------|--------------|
| 自然現象の種類 | 土石流          |
| 溪流番号    | A020106-2    |
| 水系名     | 馬淵川          |
| 河川名     | 小友川          |
| 溪流名     | 半在家の沢-2      |
| 所在地     | 二戸郡一戸町小友字半在家 |
| 調査機関    | 岩手県二戸地方振興局   |



概況図(S=1:200,000)



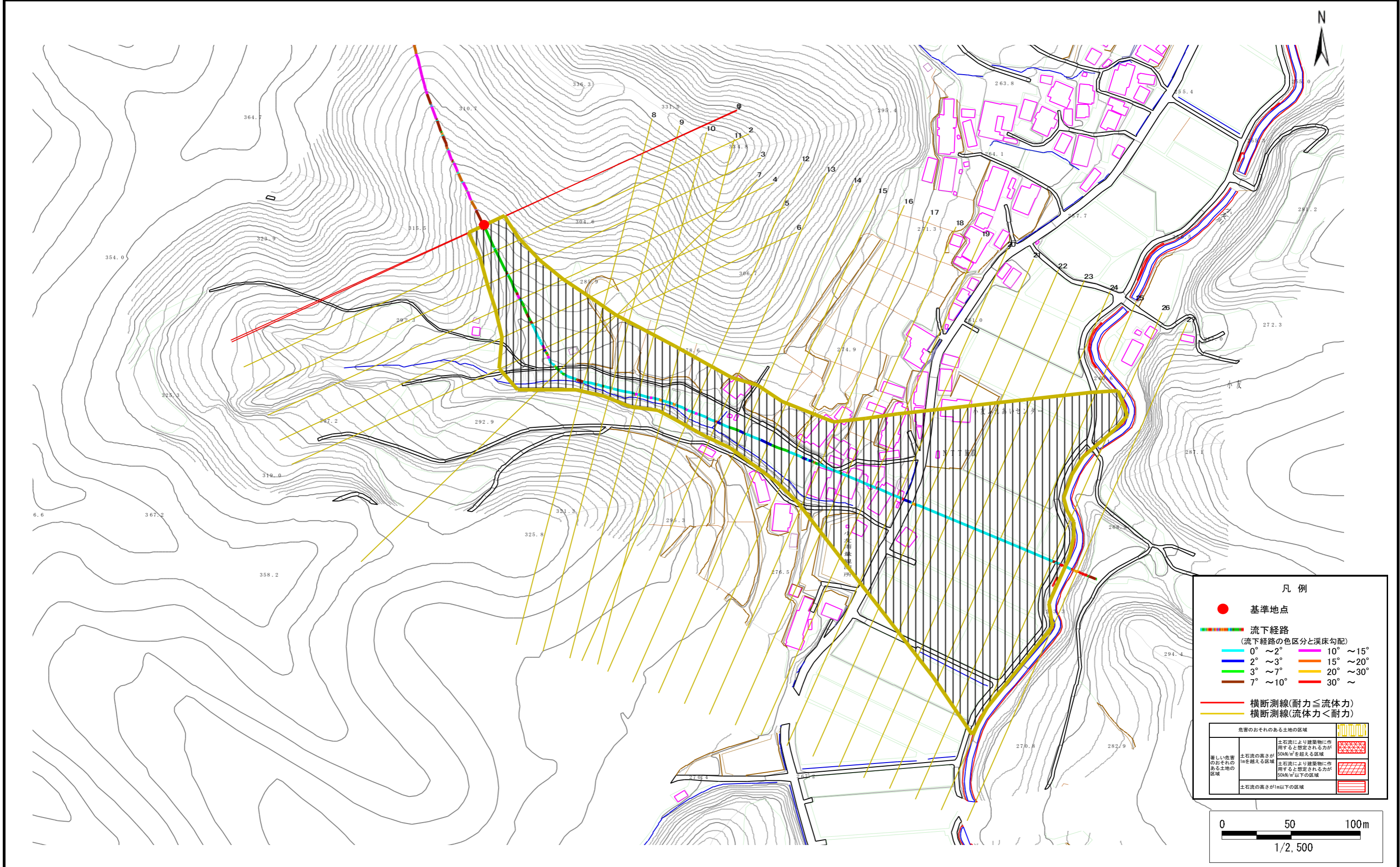
位置図(S=1:25,000)

# 土石流区域調査

様式3-1 危害のおそれのある土地、著しい危害のおそれのある土地の設定図

調査年度 平成17年度

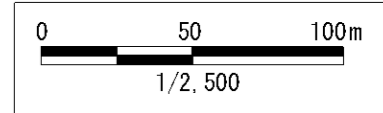
|       |      |           |     |         |     |              |
|-------|------|-----------|-----|---------|-----|--------------|
| 溪流の位置 | 溪流番号 | A020106-2 | 溪流名 | 半在家の沢-2 | 所在地 | 二戸郡一戸町小友字半在家 |
|-------|------|-----------|-----|---------|-----|--------------|



**凡例**

- 基準地点
- 流下経路  
(流下経路の色区分と溪床勾配)
  - 0° ~ 2°
  - 2° ~ 3°
  - 3° ~ 7°
  - 7° ~ 10°
  - 10° ~ 15°
  - 15° ~ 20°
  - 20° ~ 30°
  - 30° ~
- 横断測線(耐力 ≤ 流体力)
- 横断測線(流体力 < 耐力)

|                   |  |  |
|-------------------|--|--|
| 危険のおそれのある土地の区域    | 土石流により建築物に作用すると想定される力が50kN/m <sup>2</sup> を超える区域 |  |
| 著しい危害のおそれのある土地の区域 | 土石流の高さが1mを超える区域                                  |  |
|                   | 土石流により建築物に作用すると想定される力が50kN/m <sup>2</sup> 以下の区域  |  |
|                   | 土石流の高さが1m以下の区域                                   |  |



# 土石流区域調査

様式3-2 建築物に作用すると想定される衝撃に関する事項

|      |        |
|------|--------|
| 調査年度 | 平成17年度 |
|------|--------|

|       |      |           |     |         |     |              |
|-------|------|-----------|-----|---------|-----|--------------|
| 溪流の位置 | 溪流番号 | A020106-2 | 溪流名 | 半在家の沢-2 | 所在地 | 二戸郡一戸町小友字半在家 |
|-------|------|-----------|-----|---------|-----|--------------|

| 横断測線番号 | 土石流の高さh(m) | 土石流の流体力Fd(kN/m <sup>2</sup> ) | 建築物の耐力P2(kN/m <sup>2</sup> ) | 横断測線番号 | 土石流の高さh(m) | 土石流の流体力Fd(kN/m <sup>2</sup> ) | 建築物の耐力P2(kN/m <sup>2</sup> ) |
|--------|------------|-------------------------------|------------------------------|--------|------------|-------------------------------|------------------------------|
| No. 0  | 0.35       | 13.07                         | 19.20                        |        |            |                               |                              |
| No. 1  | 0.34       | 10.68                         | 19.48                        |        |            |                               |                              |
| No. 2  | 0.33       | 8.32                          | 20.08                        |        |            |                               |                              |
| No. 3  | 0.25       | 4.54                          | 26.88                        |        |            |                               |                              |
| No. 4  | 0.24       | 3.84                          | 27.92                        |        |            |                               |                              |
| No. 5  | 0.23       | 3.33                          | 28.61                        |        |            |                               |                              |
| No. 6  | 0.23       | 3.03                          | 28.94                        |        |            |                               |                              |
| No. 7  | 0.22       | 2.71                          | 29.22                        |        |            |                               |                              |
| No. 8  | 0.22       | 2.47                          | 29.34                        |        |            |                               |                              |
| No. 9  | 0.22       | 2.03                          | 29.28                        |        |            |                               |                              |
| No. 10 | 0.23       | 1.57                          | 28.56                        |        |            |                               |                              |
| No. 11 | 0.23       | 1.46                          | 28.27                        |        |            |                               |                              |
| No. 12 | 0.24       | 1.33                          | 27.77                        |        |            |                               |                              |
| No. 13 | 0.24       | 1.26                          | 27.48                        |        |            |                               |                              |
| No. 14 | 0.24       | 1.16                          | 26.95                        |        |            |                               |                              |
| No. 15 | 0.25       | 1.10                          | 26.65                        |        |            |                               |                              |
| No. 16 | 0.25       | 1.03                          | 26.18                        |        |            |                               |                              |
| No. 17 | 0.25       | 1.02                          | 26.09                        |        |            |                               |                              |
| No. 18 | 0.26       | 0.89                          | 25.14                        |        |            |                               |                              |
| No. 19 | 0.26       | 0.95                          | 25.87                        |        |            |                               |                              |
| No. 20 | 0.25       | 1.00                          | 26.51                        |        |            |                               |                              |
| No. 21 | 0.25       | 0.98                          | 26.26                        |        |            |                               |                              |
| No. 22 | 0.26       | 0.95                          | 25.83                        |        |            |                               |                              |
| No. 23 | 0.26       | 0.90                          | 25.18                        |        |            |                               |                              |
| No. 24 | 0.27       | 0.83                          | 24.61                        |        |            |                               |                              |
| No. 25 | 0.28       | 0.77                          | 23.95                        |        |            |                               |                              |
| No. 26 | 0.29       | 0.70                          | 23.24                        |        |            |                               |                              |