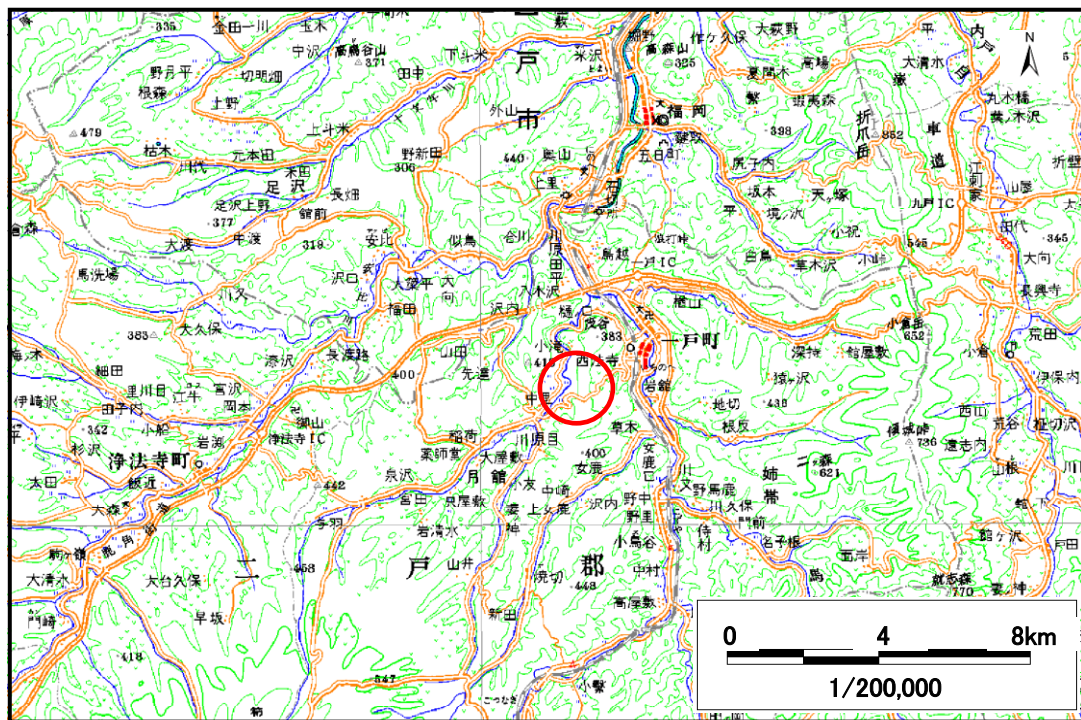


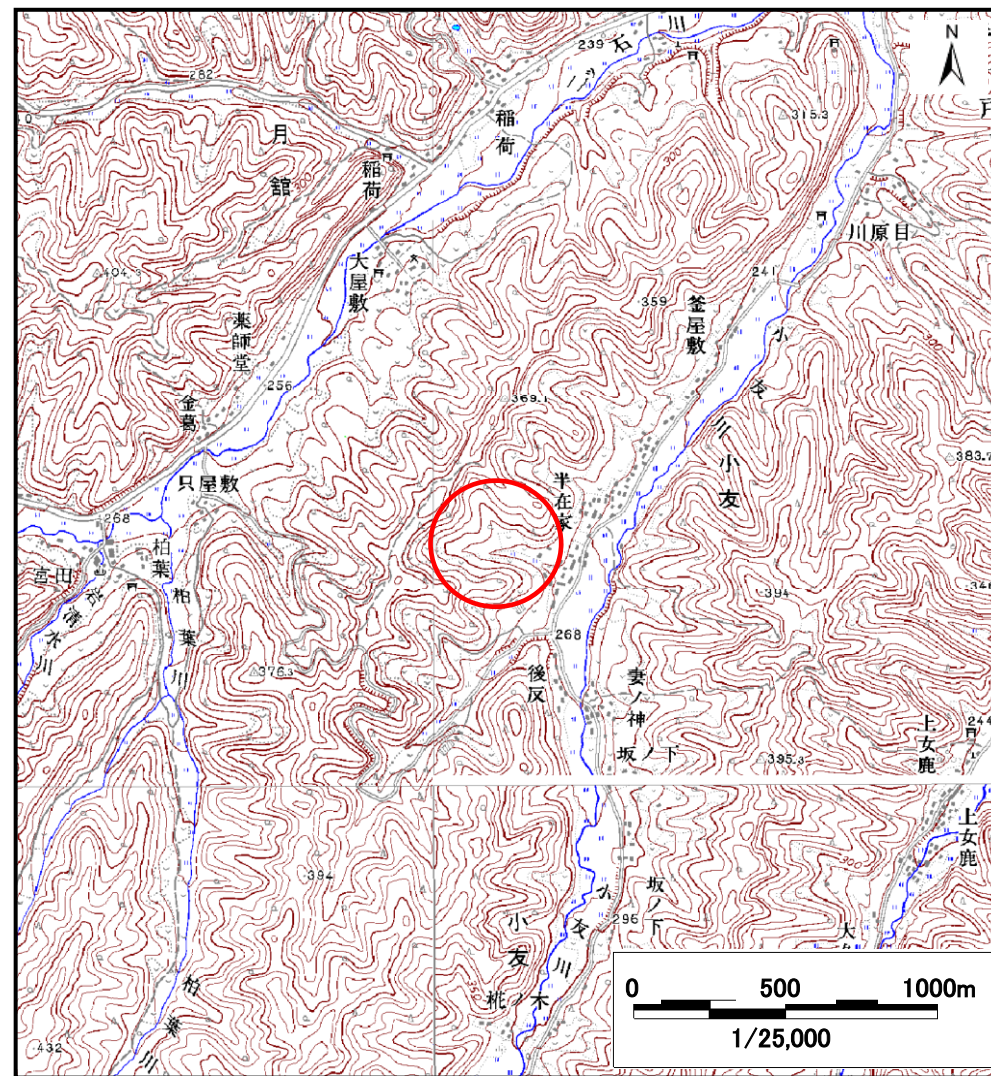
# 土砂災害防止に関する基礎調査(土石流)

表紙 位置,位置図

自然現象の種類	土石流
溪流番号	A020106-1
水系名	馬淵川
河川名	小友川
溪流名	半在家の沢-1
所在地	二戸郡一戸町小友字半在家
調査機関	岩手県二戸地方振興局



概況図(S=1:200,000)



位置図(S=1:25,000)

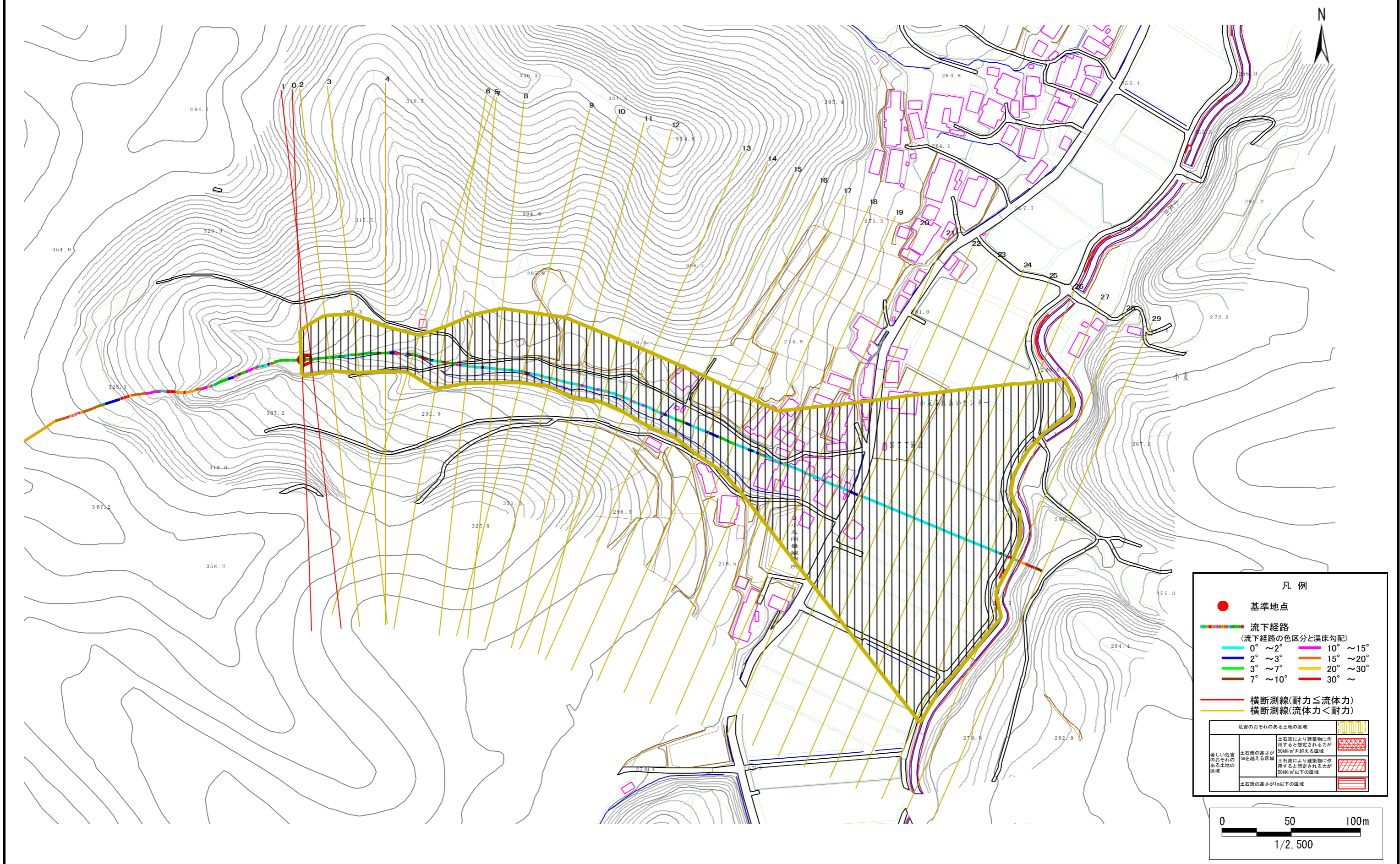


# 土石流区域調査

様式3-1 危害のおそれのある土地、著しい危害のおそれのある土地の設定図

調査年度 平成17年度

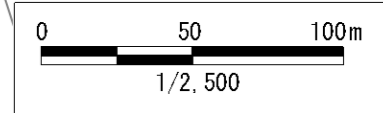
溪流の位置	溪流番号	A020106-1	溪流名	半在家の沢-1	所在地	二戸郡一戸町小友字半在家
-------	------	-----------	-----	---------	-----	--------------



**凡例**

- 基準地点
- 流下経路  
(流下経路の色区分と溪床勾配)
  - 0° ~ 2°
  - 2° ~ 3°
  - 3° ~ 7°
  - 7° ~ 10°
  - 10° ~ 15°
  - 15° ~ 20°
  - 20° ~ 30°
  - 30° ~
- 横断測線(耐力 ≤ 流体力)
- 横断測線(流体力 < 耐力)

危険のおそれのある土地の区域	土石流により建築物に作用すると想定される力が50kN/m <sup>2</sup> を超える区域	
著しい危害のおそれのある土地の区域	土石流の高さが1mを超える区域	
	土石流により建築物に作用すると想定される力が50kN/m <sup>2</sup> 以下の区域	
	土石流の高さが1m以下の区域	



## 土砂災害防止に関する基礎調査(土石流)

様式3-2 建築物に作用すると想定される衝撃に関する事項

調査年度 平成17年度

渓流の位置	溪流番号	A020106-1	溪流名	半在家の沢-1	所在地	二戸郡一戸町小友字半在家	
横断測線番号	土石流の高さh(m)	土石流の流体力Fd(kN/m <sup>2</sup> )	建築物の耐力P2(kN/m <sup>2</sup> )	横断測線番号	土石流の高さh(m)	土石流の流体力Fd(kN/m <sup>2</sup> )	建築物の耐力P2(kN/m <sup>2</sup> )
No.0	0.46	18.27	14.91	No.27	0.28	0.73	23.39
No.1	0.44	15.87	15.52	No.28	0.25	0.94	26.39
No.2	0.40	12.54	16.96	No.29	0.00	0.00	0.00
No.3	0.24	5.48	27.13				
No.4	0.31	7.17	21.68				
No.5	0.30	5.74	22.36				
No.6	0.23	3.41	28.39				
No.7	0.22	2.21	29.21				
No.8	0.23	1.87	28.96				
No.9	0.23	1.77	28.83				
No.10	0.23	1.68	28.64				
No.11	0.23	1.54	28.32				
No.12	0.23	1.44	28.02				
No.13	0.24	1.39	27.84				
No.14	0.24	1.29	27.43				
No.15	0.25	1.10	26.46				
No.16	0.24	1.19	27.42				
No.17	0.25	1.06	26.23				
No.18	0.25	1.03	26.02				
No.19	0.25	1.02	25.96				
No.20	0.26	0.92	25.16				
No.21	0.26	0.96	25.70				
No.22	0.25	1.04	26.73				
No.23	0.25	1.00	26.21				
No.24	0.26	0.93	25.38				
No.25	0.27	0.88	24.84				
No.26	0.27	0.82	24.31				