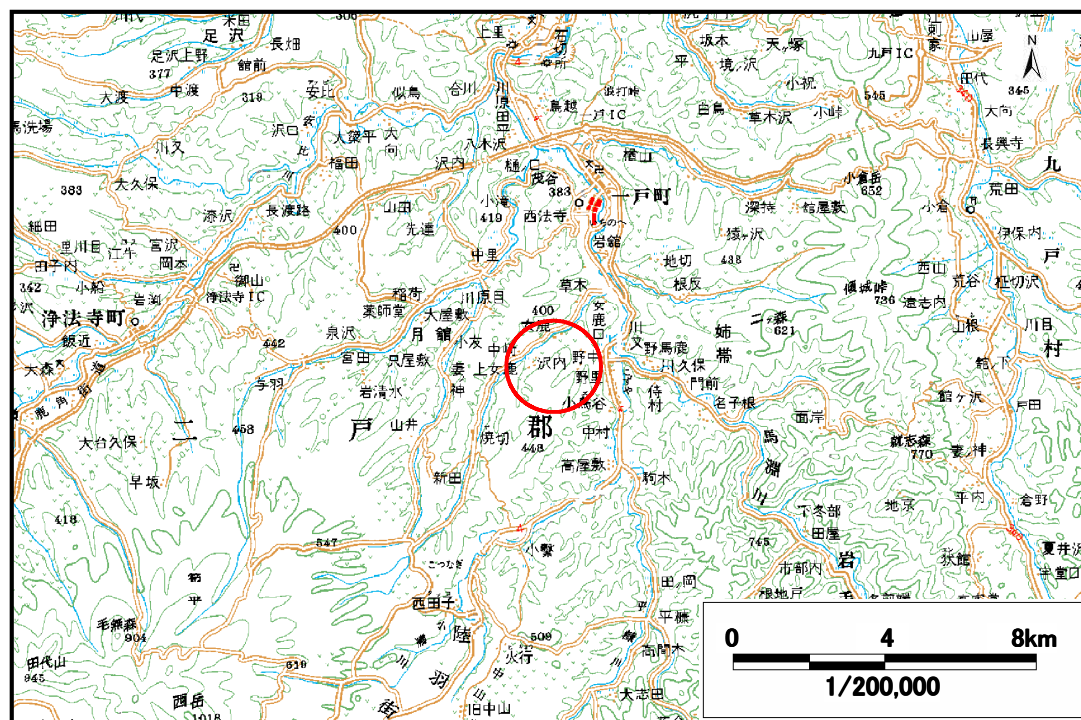


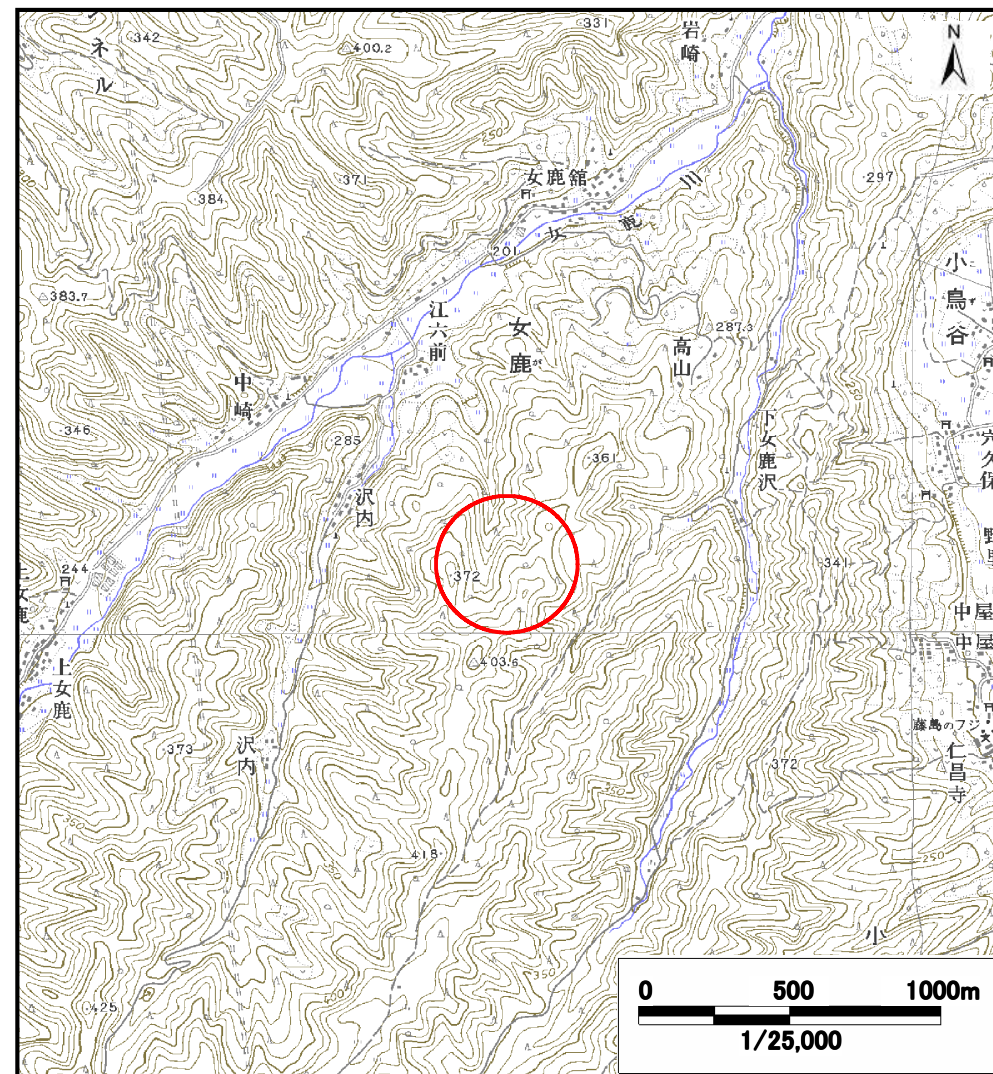
# 土砂災害防止に関する基礎調査（土石流）

表紙 位置, 位置図

自然現象の種類	土石流
溪流番号	A020104
水系名	馬淵川
河川名	女鹿川
溪流名	江六前の沢
所在地	二戸郡一戸町女鹿字江六前
調査機関	岩手県二戸地方振興局



概況図 (S=1:200,000)



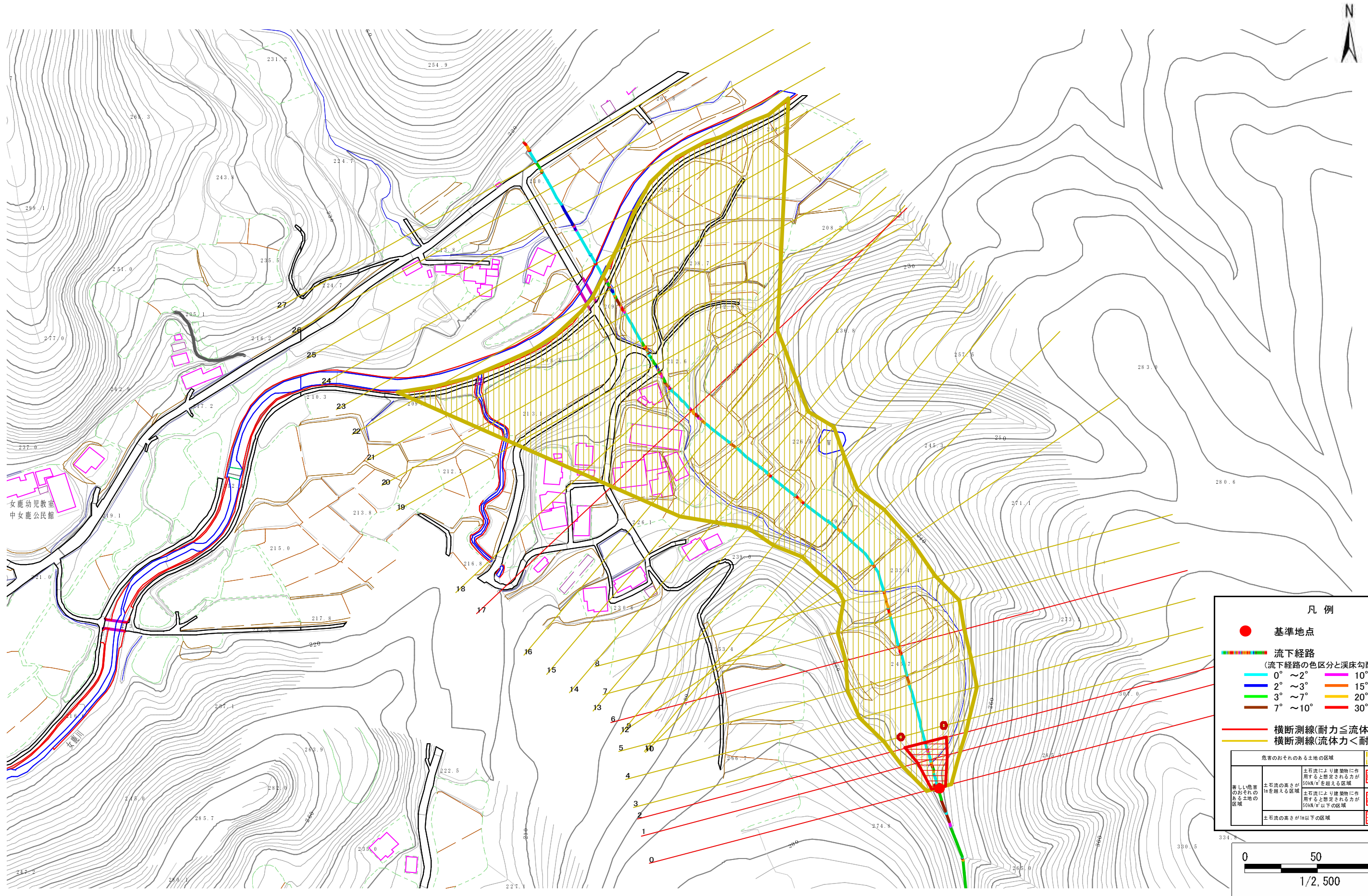
位置図 (S=1:25,000)

# 土石流区域調書

様式3-1 危害のおそれのある土地、著しい危害のおそれのある土地の設定図

調査年度 平成18年度

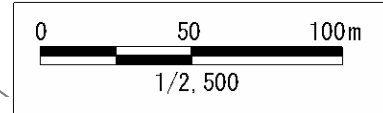
溪流の位置	溪流番号	A020104	溪流名	江六前の沢	所在地	二戸郡一戸町女鹿字江六前
-------	------	---------	-----	-------	-----	--------------



**凡例**

- 基準地点
- 流下経路  
(流下経路の色区分と溪床勾配)
  - 0° ~ 2°
  - 2° ~ 3°
  - 3° ~ 7°
  - 7° ~ 10°
  - 10° ~ 15°
  - 15° ~ 20°
  - 20° ~ 30°
  - 30° ~
- 横断測線(耐力 ≤ 流体力)
- 横断測線(流体力 < 耐力)

危害のおそれのある土地の区域	
著しい危害のおそれのある土地の区域	土石流の流速が 50m/s 以上となる区域
土石流の流速が 10m/s 以上となる区域	土石流により建築物に作用する土砂の重量が 50kN/m <sup>2</sup> 以上となる区域
土石流の流速が 5m/s 以上となる区域	土石流により建築物に作用する土砂の重量が 10kN/m <sup>2</sup> 以上となる区域
土石流の流速が 1m/s 以上となる区域	土石流により建築物に作用する土砂の重量が 1kN/m <sup>2</sup> 以上となる区域



# 土石流区域調査

様式3-2 建築物に作用すると想定される衝撃に関する事項

調査年度 平成18年度

溪流の位置	溪流番号	A020104	溪流名	江六前の沢	所在地	二戸郡一戸町女鹿字江六前	
横断測線番号	土石流の高さh(m)	土石流の流体力F <sub>d</sub> (kN/m <sup>2</sup> )	建築物の耐力P2 (kN/m <sup>2</sup> )	横断測線番号	土石流の高さh(m)	土石流の流体力F <sub>d</sub> (kN/m <sup>2</sup> )	建築物の耐力P2 (kN/m <sup>2</sup> )
No. 0	1.48	32.49	5.78	No. 27	0.89	4.10	8.40
No. 1	0.90	13.82	8.35				
No. 2	0.75	10.23	9.75				
No. 3	0.73	9.26	9.95				
No. 4	0.74	7.70	9.78				
No. 5	0.75	7.50	9.75				
No. 6	1.20	14.65	6.68				
No. 7	0.77	7.45	9.52				
No. 8	0.70	8.96	10.30				
No. 9	0.70	9.00	10.31				
No. 10	0.72	8.35	9.99				
No. 11	0.73	8.16	9.89				
No. 12	0.73	8.28	9.95				
No. 13	0.69	9.19	10.41				
No. 14	0.67	9.63	10.62				
No. 15	0.70	8.92	10.27				
No. 16	0.71	8.68	10.16				
No. 17	1.28	22.19	6.37				
No. 18	0.74	8.07	9.85				
No. 19	0.73	8.30	9.97				
No. 20	0.70	8.87	10.25				
No. 21	0.72	8.43	10.03				
No. 22	0.69	9.26	10.44				
No. 23	0.71	8.79	10.21				
No. 24	0.75	7.79	9.70				
No. 25	0.76	7.65	9.62				
No. 26	0.78	6.70	9.37				