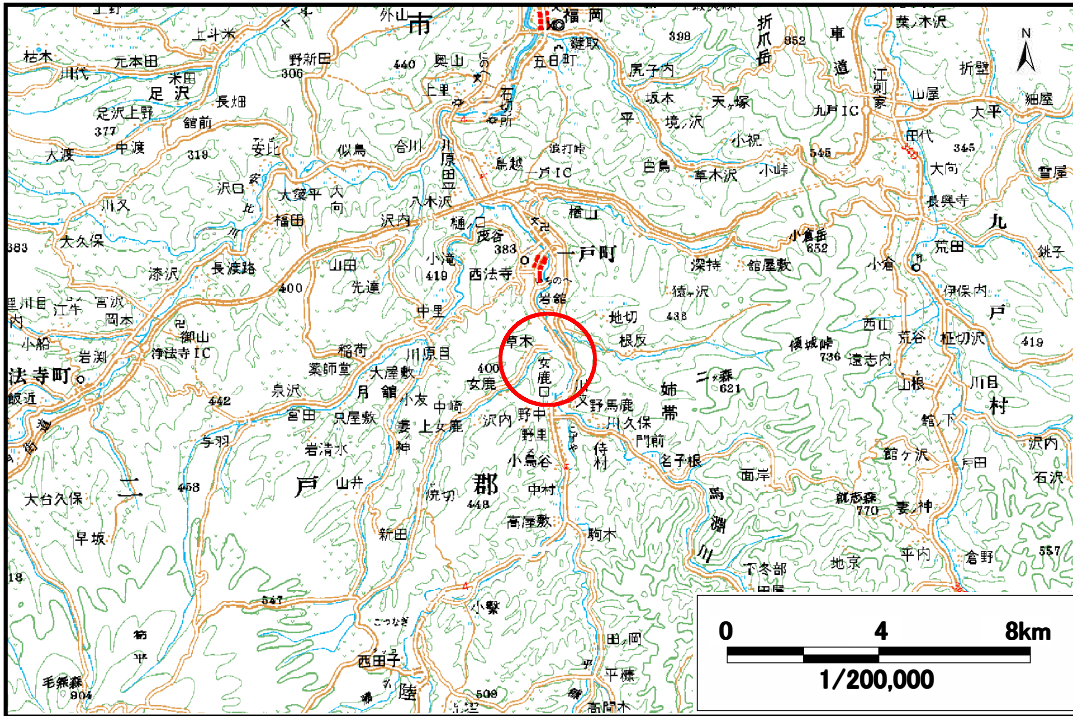


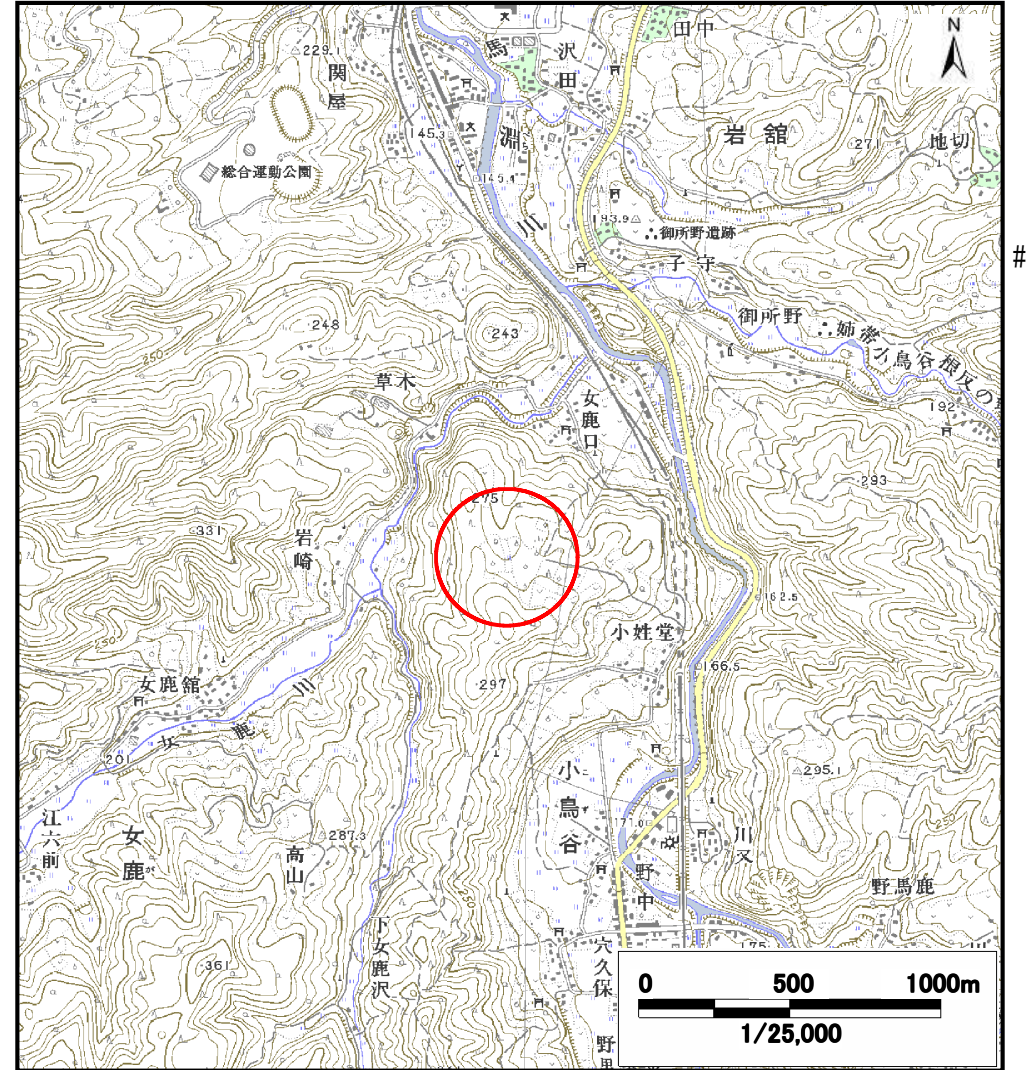
土砂災害防止に関する基礎調査（土石流）

表紙 位置, 位置図

自然現象の種類	土石流
溪流番号	A020103
水系名	馬淵川
河川名	馬淵川
溪流名	女鹿口の沢
所在地	二戸郡一戸町女鹿字女鹿口
調査機関	岩手県二戸地方振興局



概況図 (S=1:200,000)

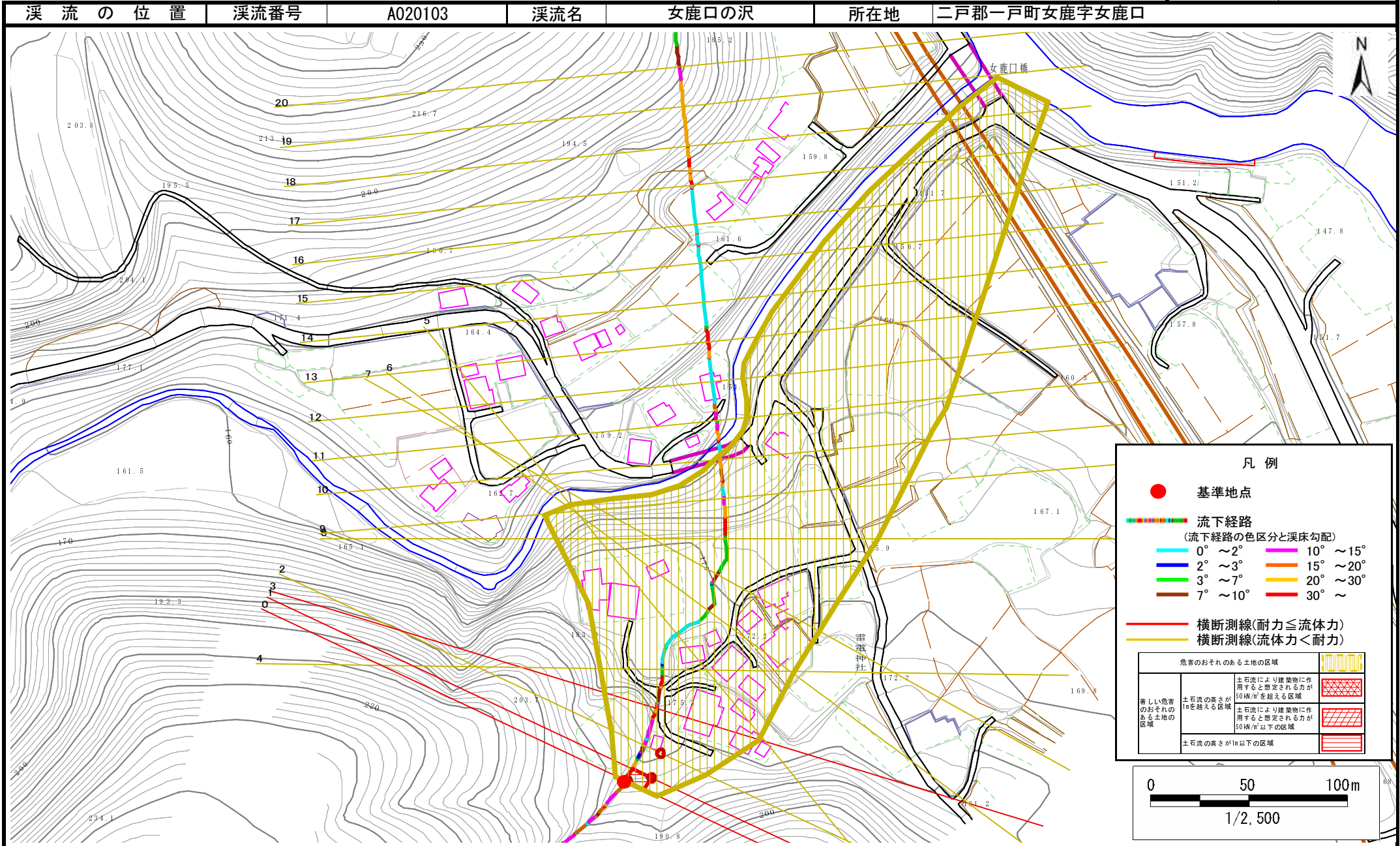


位置図 (S=1:25,000)

土石流区域調査

様式3-1 危害のおそれのある土地、著しい危害のおそれのある土地の設定図

調査年度 平成18年度



土石流区域調査書

様式3-2 建築物に作用すると想定される衝撃に関する事項

調査年度 平成18年度

溪流の位置	溪流番号	A020103	溪流名	女鹿口の沢	所在地	二戸郡一戸町女鹿字女鹿口	
横断測線番号	土石流の高さh(m)	土石流の流体力F _d (kN/m ²)	建築物の耐力P ₂ (kN/m ²)	横断測線番号	土石流の高さh(m)	土石流の流体力F _d (kN/m ²)	建築物の耐力P ₂ (kN/m ²)
No. 0	0.71	27.03	10.21				
No. 1	0.46	15.10	14.81				
No. 2	0.43	11.92	15.77				
No. 3	0.66	21.85	10.87				
No. 4	0.42	12.53	16.14				
No. 5	0.42	11.17	16.15				
No. 6	0.39	8.71	17.44				
No. 7	0.37	7.64	18.03				
No. 8	0.36	6.07	18.82				
No. 9	0.34	6.65	19.64				
No. 10	0.34	6.82	19.87				
No. 11	0.35	5.65	18.99				
No. 12	0.34	6.04	19.58				
No. 13	0.35	3.61	19.27				
No. 14	0.40	1.76	17.05				
No. 15	0.39	1.80	17.24				
No. 16	0.39	1.83	17.36				
No. 17	0.42	1.46	16.16				
No. 18	0.00	0.00	0.00				
No. 19	0.00	0.00	0.00				
No. 20	0.00	0.00	0.00				