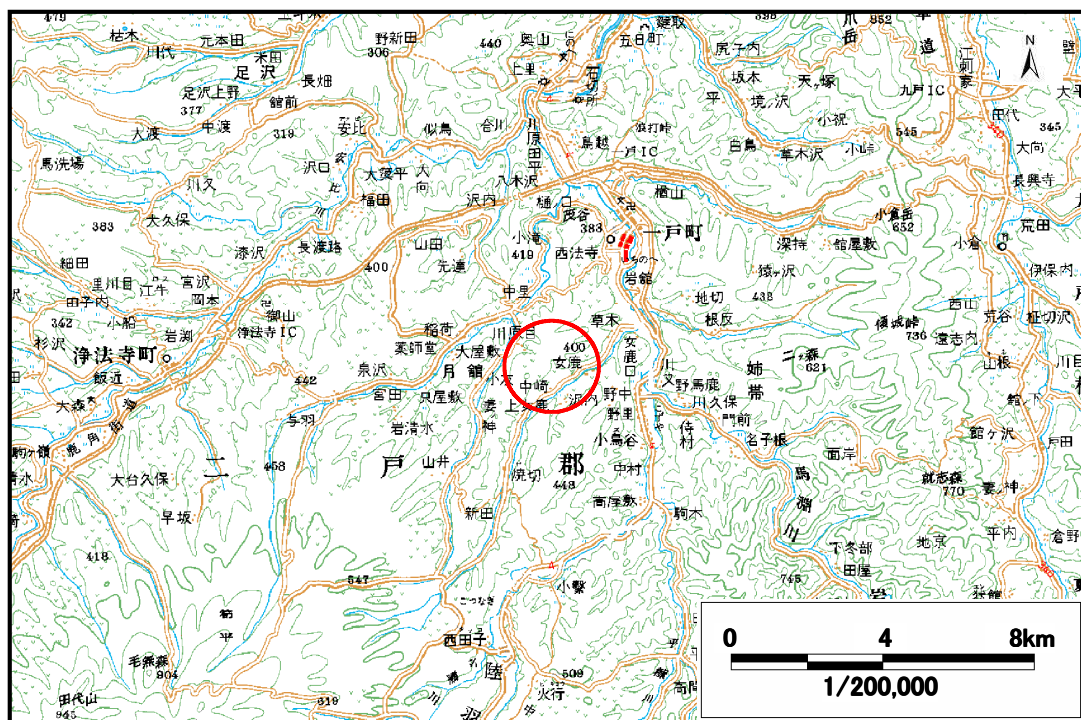


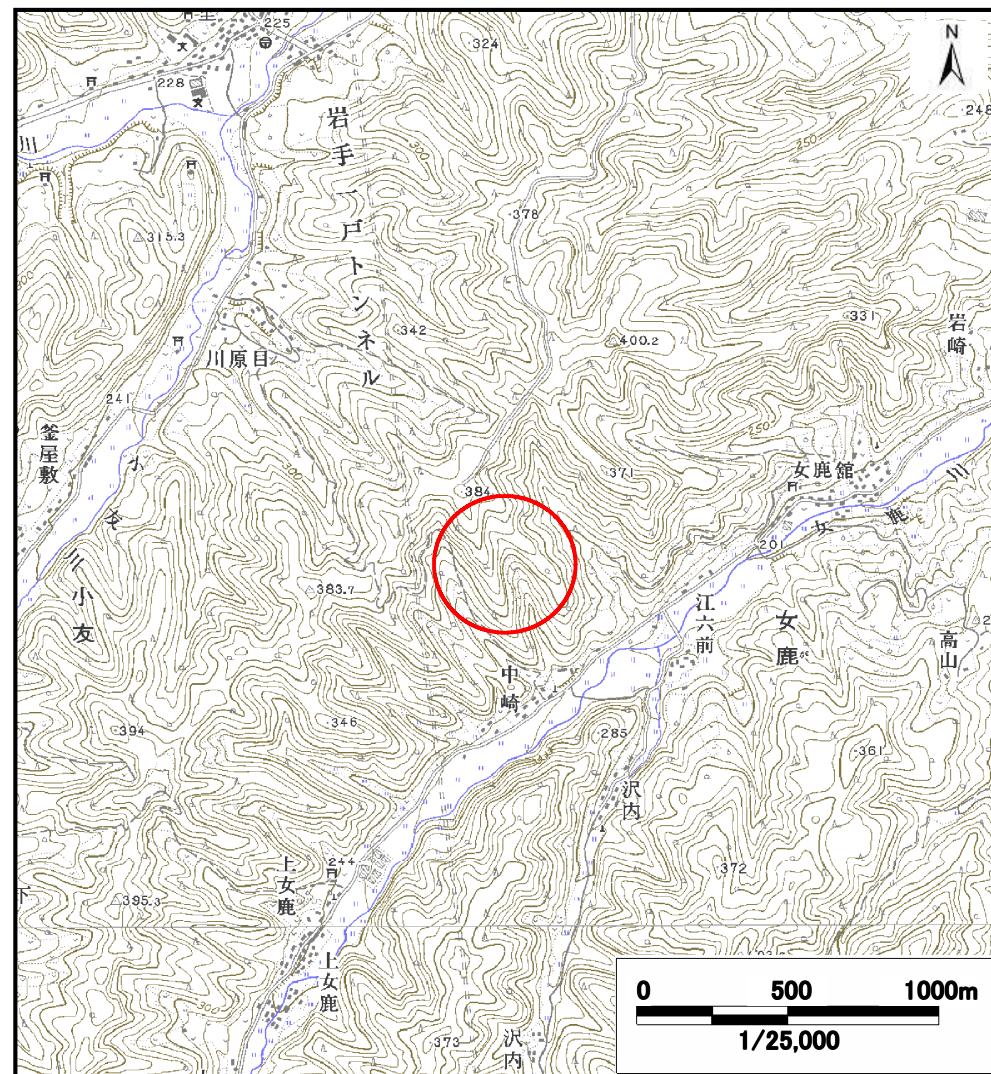
# 土砂災害防止に関する基礎調査（土石流）

表紙 位置, 位置図

自然現象の種類	土石流
溪流番号	A020037
水系名	馬淵川
河川名	女鹿川
溪流名	中崎の沢(2)
所在地	二戸郡一戸町女鹿字中崎
調査機関	岩手県二戸地方振興局



概況図 (S=1:200,000)



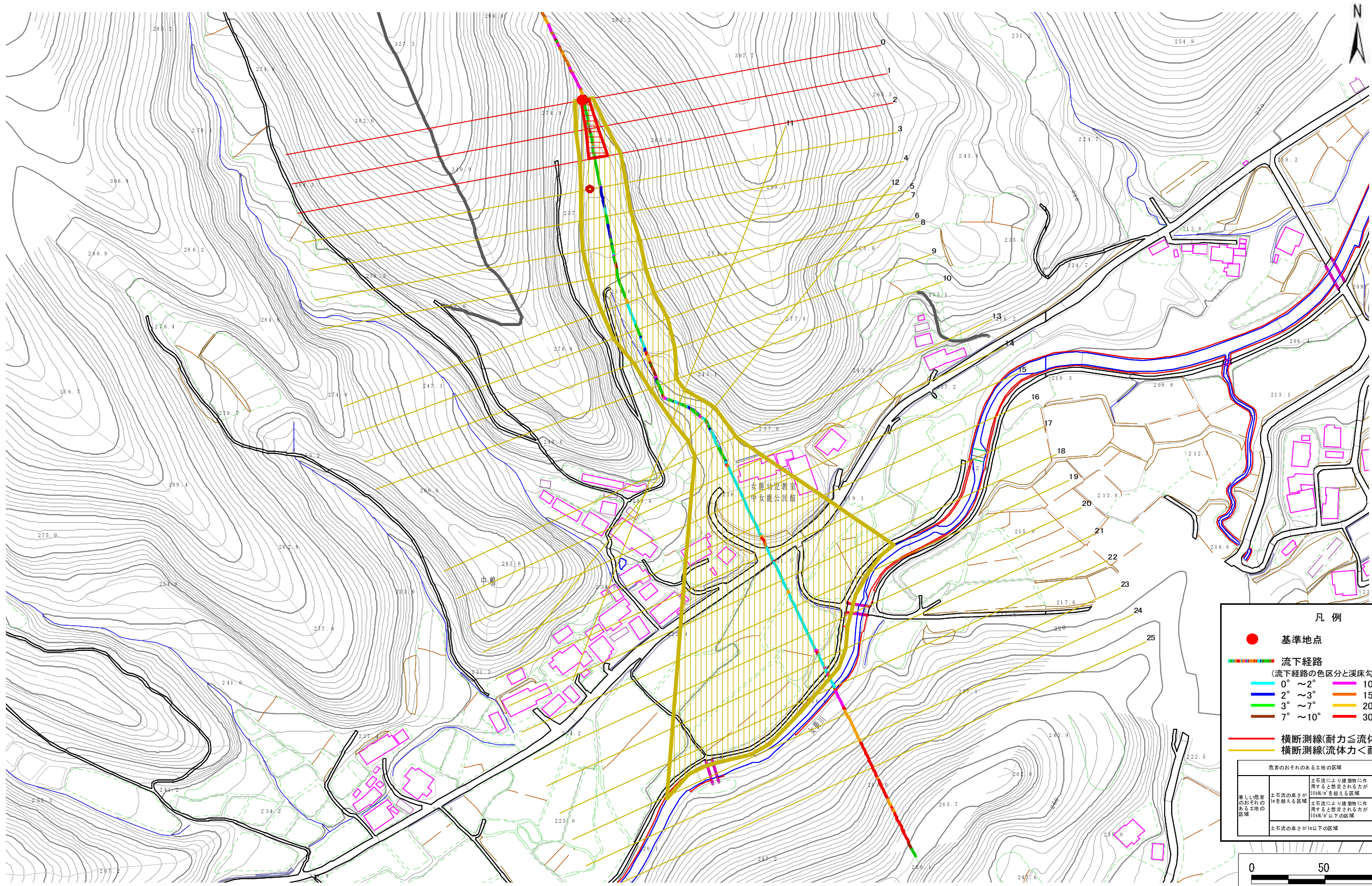
位置図 (S=1:25,000)

# 土石流区域調書

様式3-1 危害のおそれのある土地、著しい危害のおそれのある土地の設定図

調査年度 平成18年度

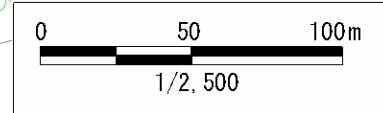
溪流の位置	溪流番号	A020037	溪流名	中崎の沢(2)	所在地	二戸郡一戸町女鹿字中崎
-------	------	---------	-----	---------	-----	-------------



**凡例**

- 基準地点
- 流下経路  
(流下経路の色区分と溪床勾配)
  - 0° ~ 2°
  - 2° ~ 3°
  - 3° ~ 7°
  - 7° ~ 10°
  - 10° ~ 15°
  - 15° ~ 20°
  - 20° ~ 30°
  - 30° ~
- 横断測線(耐力 ≤ 流体力)
- 横断測線(流体力 < 耐力)

危害のおそれのある土地の区域	
著しい危害のおそれのある土地の区域	土石流の高さにより建築物に作用すると想定される力が50kN/m <sup>2</sup> を超える区域
危害のおそれのある土地の区域	土石流の高さにより建築物に作用すると想定される力が50kN/m <sup>2</sup> 以下の区域
	土石流の高さが1m以下の区域



## 土石流区域調査

様式3-2 建築物に作用すると想定される衝撃に関する事項

調査年度 平成18年度

溪流の位置	溪流番号	A020037	溪流名	中崎の沢(2)	所在地	二戸郡一戸町女鹿字中崎
-------	------	---------	-----	---------	-----	-------------

横断測線番号	土石流の高さh(m)	土石流の流体力F <sub>d</sub> (kN/m <sup>2</sup> )	建築物の耐力P2 (kN/m <sup>2</sup> )	横断測線番号	土石流の高さh(m)	土石流の流体力F <sub>d</sub> (kN/m <sup>2</sup> )	建築物の耐力P2 (kN/m <sup>2</sup> )
No. 0	1.03	55.51	7.48				
No. 1	0.80	37.92	9.24				
No. 2	0.51	19.74	13.63				
No. 3	0.36	11.12	18.72				
No. 4	0.29	7.06	22.88				
No. 5	0.25	4.73	26.05				
No. 6	0.24	3.88	27.21				
No. 7	0.23	3.18	28.01				
No. 8	0.23	2.61	28.40				
No. 9	0.40	4.90	16.79				
No. 10	0.39	4.03	17.48				
No. 11	0.42	4.30	16.26				
No. 12	0.42	4.21	16.10				
No. 13	0.48	4.84	14.43				
No. 14	0.34	2.76	19.72				
No. 15	0.34	2.59	19.55				
No. 16	0.35	2.29	19.16				
No. 17	0.33	2.61	20.35				
No. 18	0.33	2.64	20.47				
No. 19	0.34	2.39	19.52				
No. 20	0.37	1.91	18.44				
No. 21	0.36	1.99	18.77				
No. 22	0.35	2.05	19.03				
No. 23	0.46	0.99	15.07				
No. 24	0.00	0.00	0.00				
No. 25	0.00	0.00	0.00				