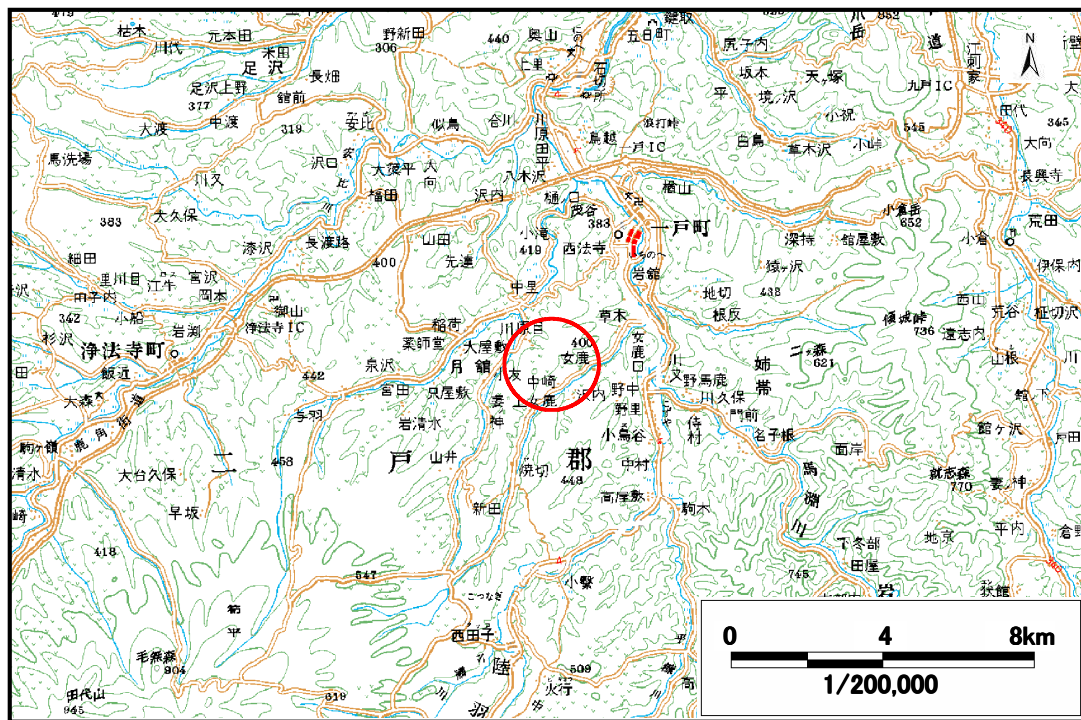


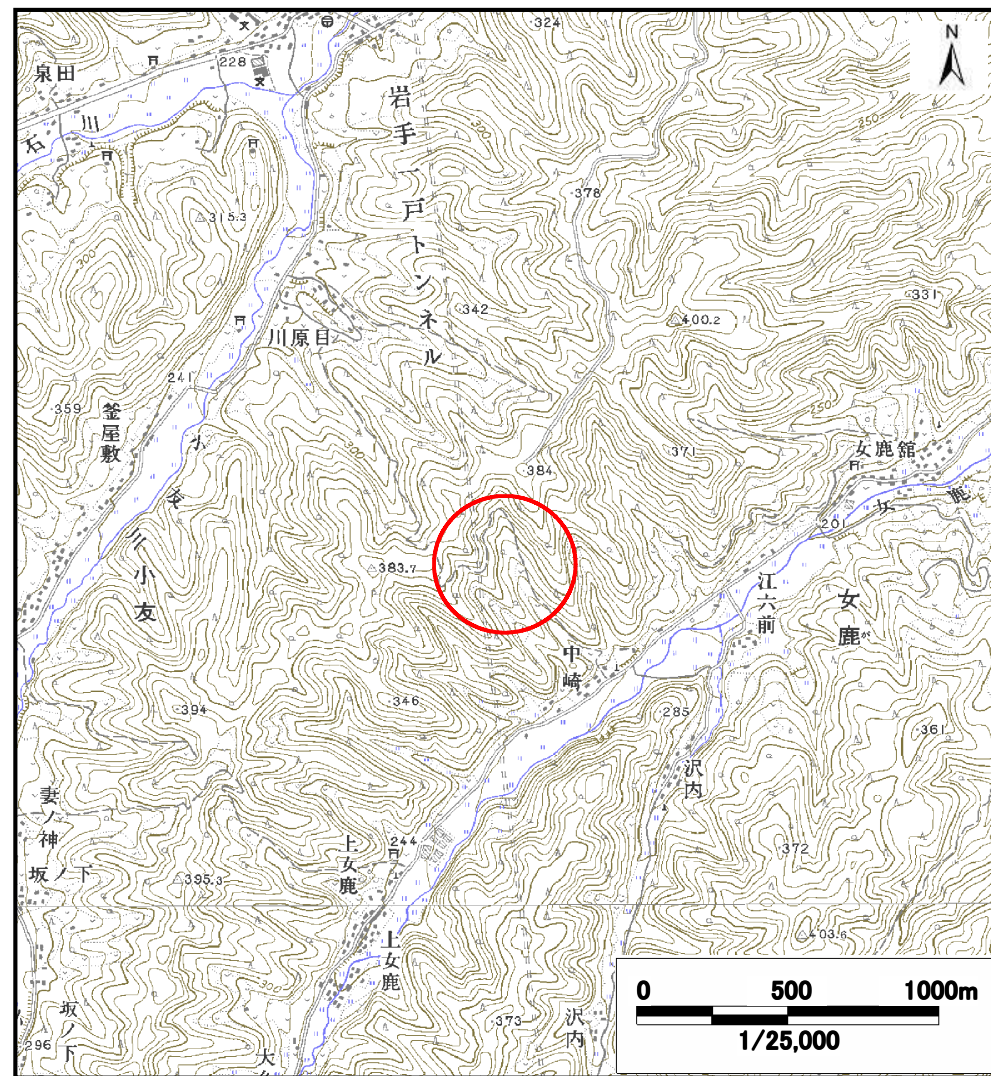
土砂災害防止に関する基礎調査（土石流）

表紙 位置, 位置図

自然現象の種類	土石流
溪流番号	A020036
水系名	馬淵川
河川名	女鹿川
溪流名	中崎の沢
所在地	二戸郡一戸町女鹿字中崎
調査機関	岩手県二戸地方振興局



概況図 (S=1:200,000)



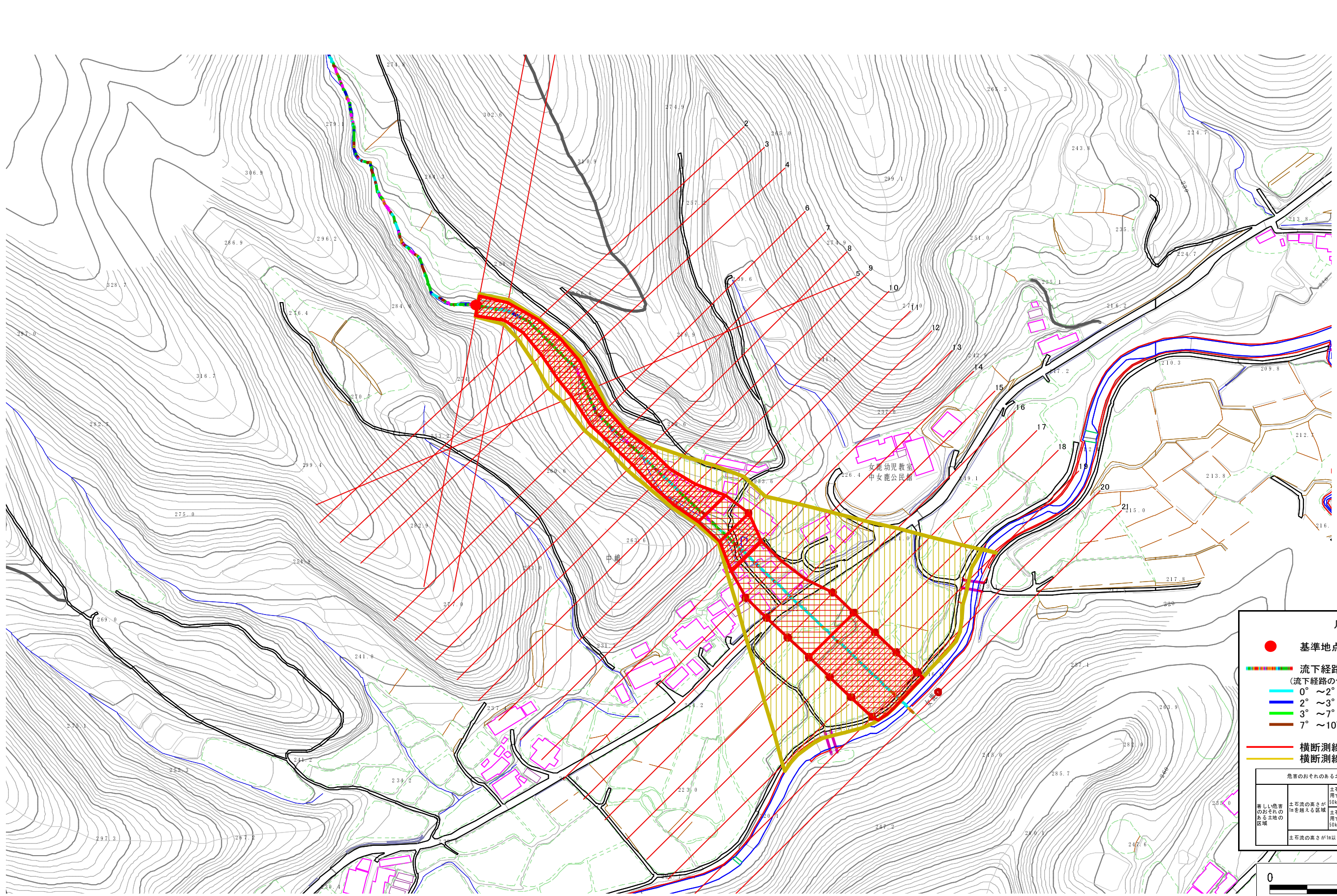
位置図 (S=1:25,000)

土石流区域調書

様式3-1 危害のおそれのある土地、著しい危害のおそれのある土地の設定図

調査年度 平成18年度

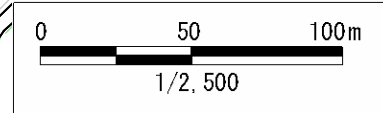
溪流の位置	溪流番号	A020036	溪流名	中崎の沢	所在地	二戸郡一戸町女鹿字中崎
-------	------	---------	-----	------	-----	-------------



凡例

- 基準地点
- 流下経路
(流下経路の色区分と溪床勾配)
 - 0° ~ 2°
 - 2° ~ 3°
 - 3° ~ 7°
 - 7° ~ 10°
 - 10° ~ 15°
 - 15° ~ 20°
 - 20° ~ 30°
 - 30° ~
- 横断測線(耐力 \leq 流体力)
- 横断測線(流体力<耐力)

危害のおそれのある土地の区域	土石流により建築物に作用すると想定される力が50kN/m ² を超え得る区域	
著しい危害のおそれのある土地の区域	土石流により建築物に作用すると想定される力が50kN/m ² 以下の区域	
土石流の高さが1m以下の区域		



土石流区域調査

様式3-2 建築物に作用すると想定される衝撃に関する事項

調査年度 平成18年度

溪流の位置
溪流番号 A020036
溪流名 中崎の沢
所在地 二戸郡一戸町女鹿字中崎

横断測線番号	土石流の高さh(m)	土石流の流体力F _d (kN/m ²)	建築物の耐力P2 (kN/m ²)	横断測線番号	土石流の高さh(m)	土石流の流体力F _d (kN/m ²)	建築物の耐力P2 (kN/m ²)
No. 0	1.91	34.22	5.01				
No. 1	2.03	34.41	4.88				
No. 2	1.97	30.97	4.94				
No. 3	1.70	24.55	5.33				
No. 4	1.57	21.29	5.58				
No. 5	1.80	24.37	5.16				
No. 6	1.86	25.70	5.07				
No. 7	1.99	28.09	4.92				
No. 8	1.80	25.66	5.16				
No. 9	1.74	23.99	5.25				
No. 10	1.55	18.33	5.62				
No. 11	1.32	16.15	6.25				
No. 12	0.96	11.03	7.94				
No. 13	1.26	14.12	6.44				
No. 14	0.97	10.82	7.88				
No. 15	1.00	10.16	7.68				
No. 16	0.98	10.60	7.81				
No. 17	0.99	10.24	7.71				
No. 18	1.02	9.13	7.56				
No. 19	1.02	8.88	7.53				
No. 20	1.02	9.02	7.57				
No. 21	1.05	8.15	7.41				