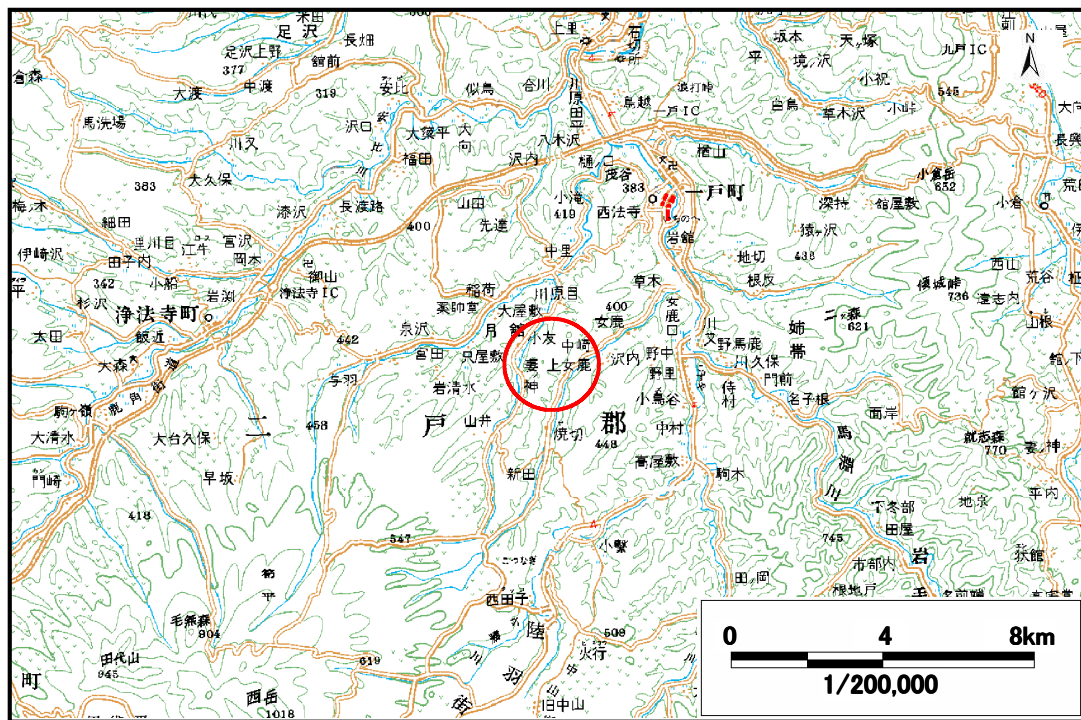


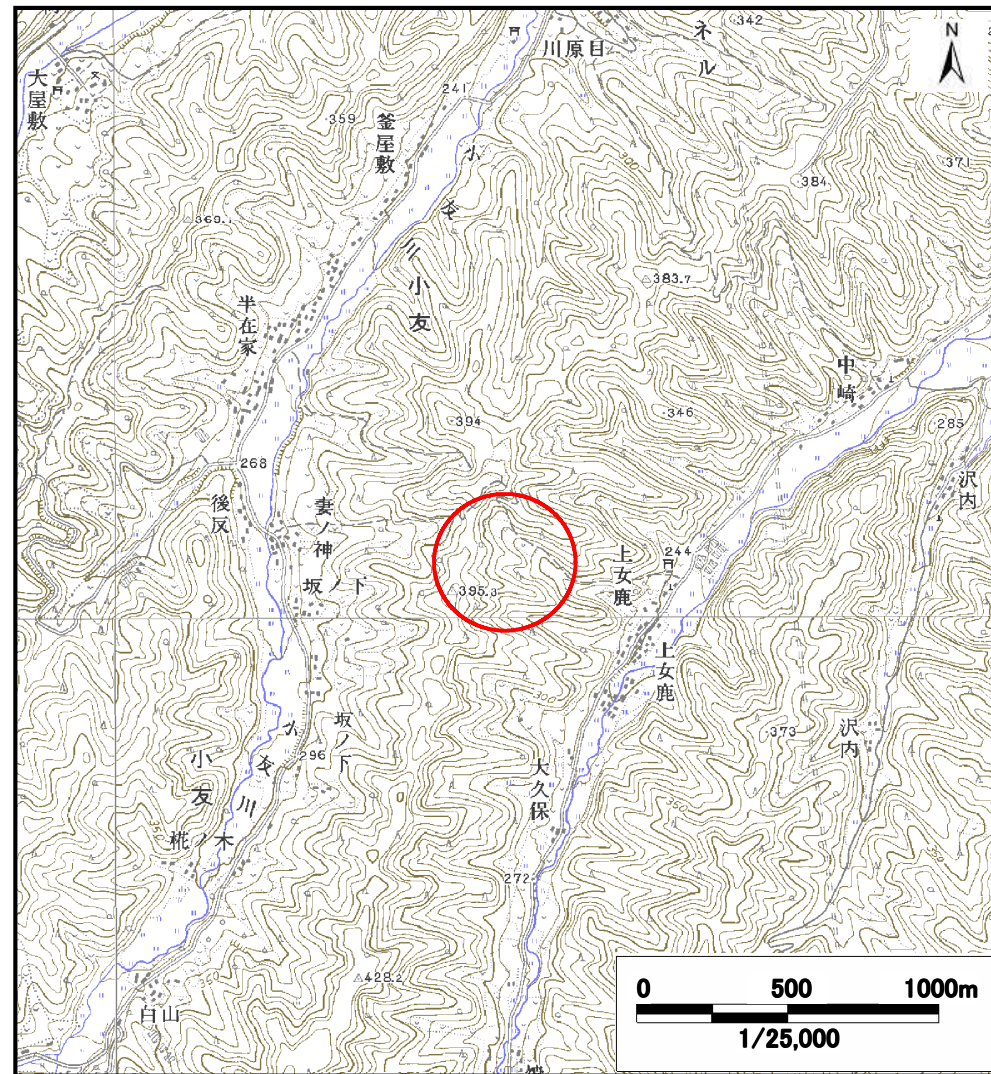
# 土砂災害防止に関する基礎調査（土石流）

表紙 位置, 位置図

自然現象の種類	土石流
溪流番号	A020035
水系名	馬淵川
河川名	女鹿川
溪流名	上女鹿
所在地	二戸郡一戸町女鹿字上女鹿
調査機関	岩手県二戸地方振興局



概況図 (S=1:200,000)



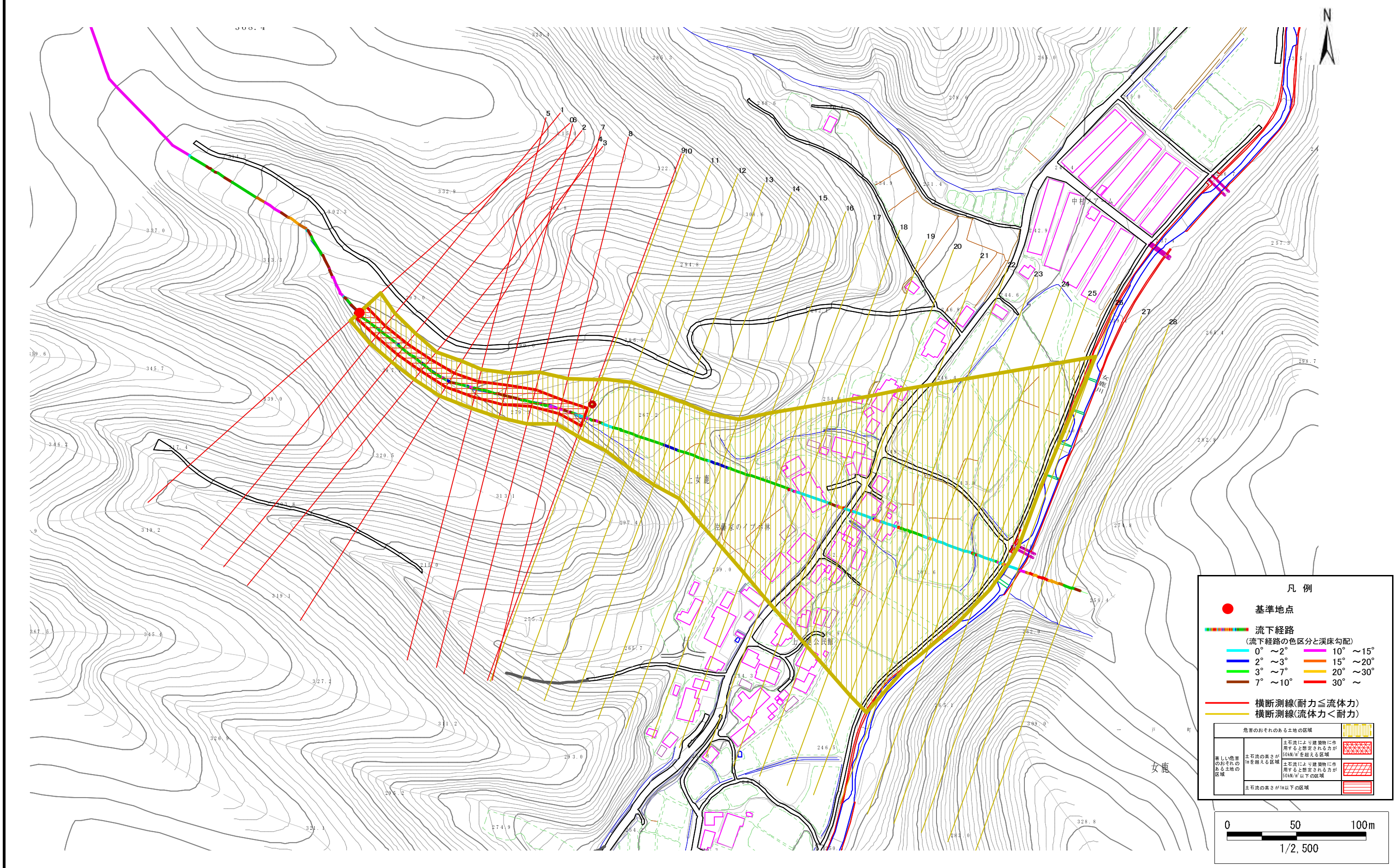
位置図 (S=1:25,000)

# 土石流区域調書

様式3-1 危害のおそれのある土地、著しい危害のおそれのある土地の設定図

調査年度 平成18年度

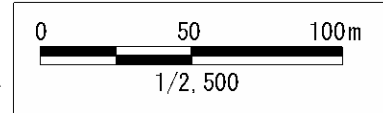
溪流の位置	溪流番号	A020035	溪流名	上女鹿	所在地	二戸郡一戸町女鹿字上女鹿
-------	------	---------	-----	-----	-----	--------------



**凡例**

- 基準地点
- 流下経路  
(流下経路の色区分と溪床勾配)
  - 0° ~ 2°
  - 2° ~ 3°
  - 3° ~ 7°
  - 7° ~ 10°
  - 10° ~ 15°
  - 15° ~ 20°
  - 20° ~ 30°
  - 30° ~
- 横断測線(耐力 ≤ 流体力)
- 横断測線(流体力 < 耐力)

危険のおそれのある土地の区域	
著しい危険のおそれのある土地の区域	土石流の高さが甲を越える区域 土石流により建築物に作用すると想定される力が50kN/m <sup>2</sup> 以上となる区域
危険のおそれのある土地の区域	土石流の高さが甲以下の区域 土石流により建築物に作用すると想定される力が50kN/m <sup>2</sup> 以下となる区域



## 土石流区域調査

様式3-2 建築物に作用すると想定される衝撃に関する事項

調査年度 平成18年度

溪流の位置	溪流番号	A020035	溪流名	上女鹿	所在地	二戸郡一戸町女鹿字上女鹿
-------	------	---------	-----	-----	-----	--------------

横断測線番号	土石流の高さh(m)	土石流の流体力F <sub>d</sub> (kN/m <sup>2</sup> )	建築物の耐力P2 (kN/m <sup>2</sup> )	横断測線番号	土石流の高さh(m)	土石流の流体力F <sub>d</sub> (kN/m <sup>2</sup> )	建築物の耐力P2 (kN/m <sup>2</sup> )
No. 0	0.92	23.97	8.22	No. 27	0.72	2.78	10.06
No. 1	0.96	23.47	7.95	No. 28	0.00	0.00	0.00
No. 2	0.91	20.53	8.27				
No. 3	0.88	18.98	8.47				
No. 4	0.84	17.14	8.85				
No. 5	0.84	15.50	8.87				
No. 6	0.73	11.37	9.97				
No. 7	0.80	11.60	9.17				
No. 8	0.87	13.10	8.56				
No. 9	0.75	10.08	9.72				
No. 10	0.58	7.20	12.10				
No. 11	0.60	7.12	11.73				
No. 12	0.59	6.91	12.03				
No. 13	0.58	7.04	12.12				
No. 14	0.58	7.01	12.10				
No. 15	0.58	6.92	12.03				
No. 16	0.59	6.82	12.00				
No. 17	0.59	6.59	11.97				
No. 18	0.58	6.70	12.06				
No. 19	0.60	5.85	11.83				
No. 20	0.57	6.37	12.28				
No. 21	0.57	6.40	12.31				
No. 22	0.56	6.53	12.41				
No. 23	0.56	6.58	12.46				
No. 24	0.57	6.33	12.25				
No. 25	0.58	6.19	12.12				
No. 26	0.57	6.44	12.34				