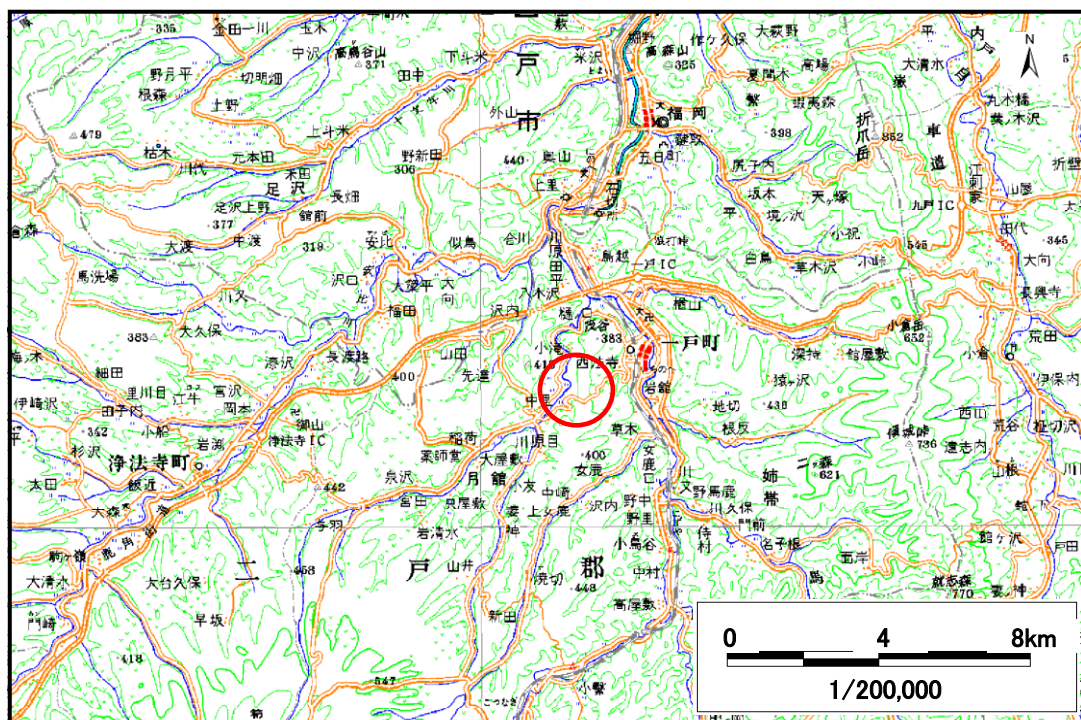


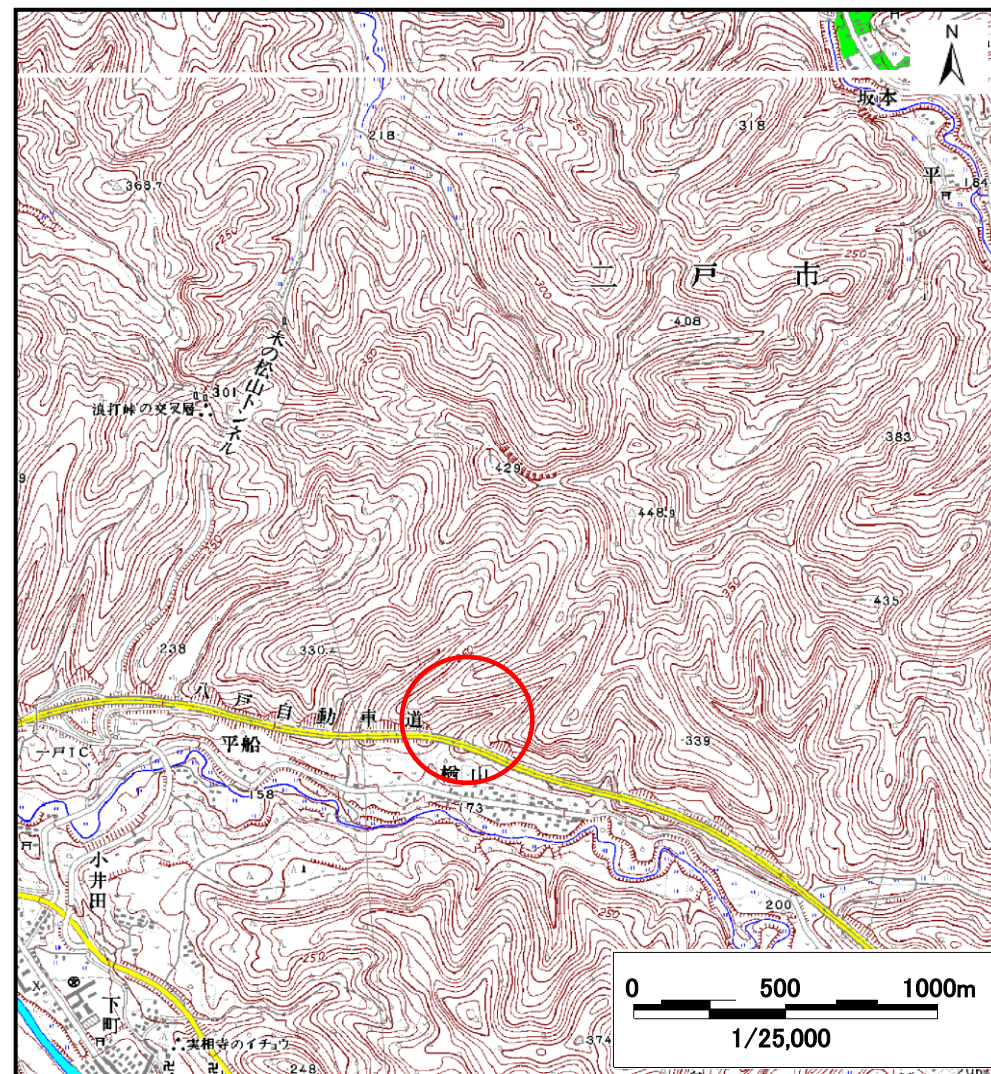
土砂災害防止に関する基礎調査(土石流)

表紙 位置,位置図

自然現象の種類	土石流
溪流番号	A020033
水系名	馬淵川
河川名	小井田川
溪流名	檜山の沢
所在地	二戸郡一戸町檜山字檜山
調査機関	岩手県二戸地方振興局



概況図(S=1:200,000)



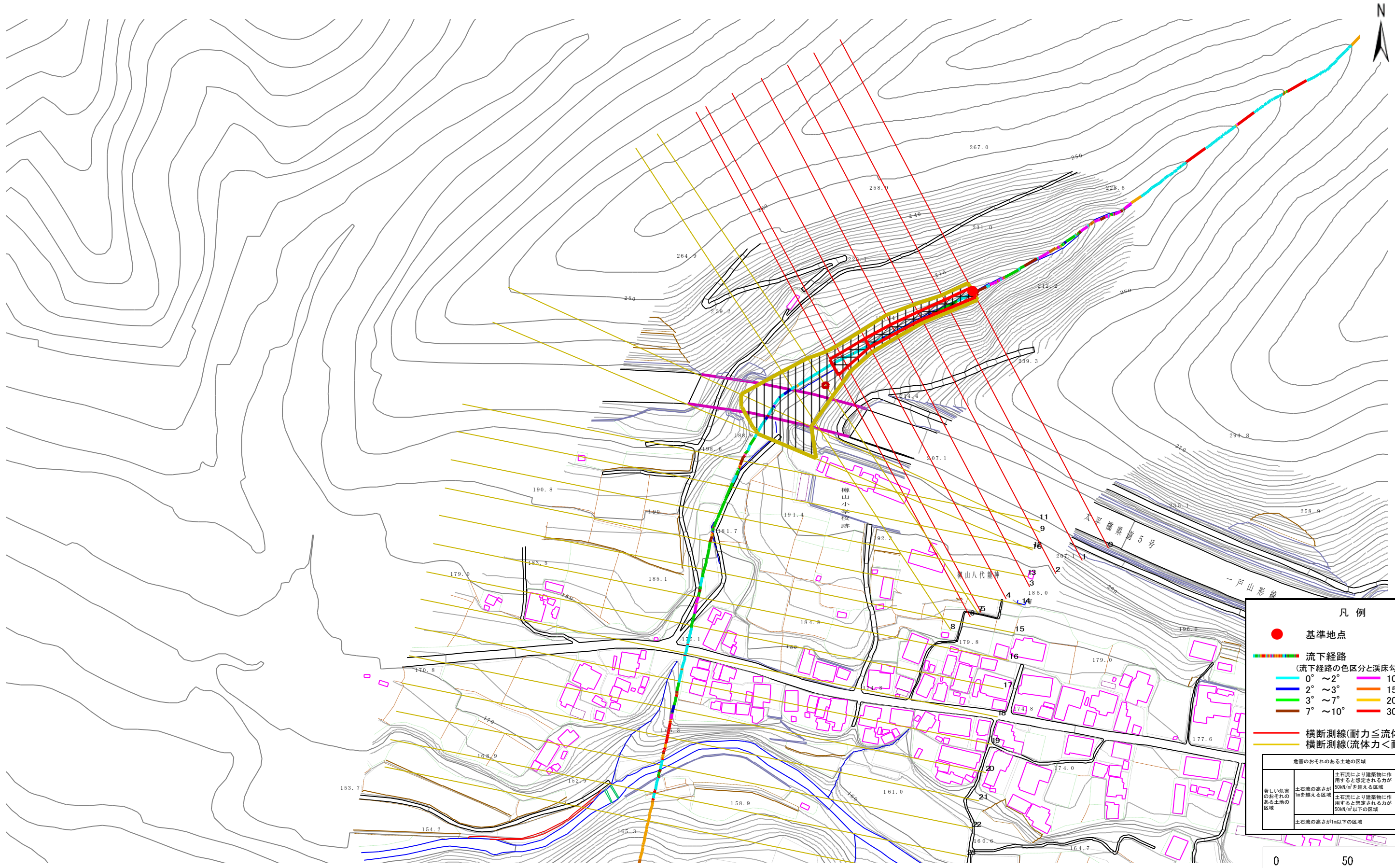
位置図(S=1:25,000)

土石流区域調査

様式3-1 危害のおそれのある土地、著しい危害のおそれのある土地の設定図

調査年度 平成17年度

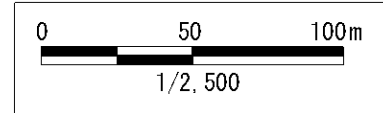
溪流の位置	溪流番号	A020033	溪流名	檜山の沢	所在地	二戸郡一戸町檜山字檜山
-------	------	---------	-----	------	-----	-------------



凡例

- 基準地点
- 流下経路 (流下経路の色区分と溪床勾配)
 - 0° ~ 2°
 - 2° ~ 3°
 - 3° ~ 7°
 - 7° ~ 10°
 - 10° ~ 15°
 - 15° ~ 20°
 - 20° ~ 30°
 - 30° ~
- 横断測線(耐力 ≤ 流体力)
- 横断測線(流体力 < 耐力)

危害のおそれのある土地の区域	土石流により建築物に作用すると想定される力が50kN/m ² を超える区域	
著しい危害のおそれのある土地の区域	土石流の嵩さが10mを超える区域	
	土石流により建築物に作用すると想定される力が50kN/m ² 以下の区域	
	土石流の嵩さが10m以下の区域	



土石流区域調査

様式3-2 建築物に作用すると想定される衝撃に関する事項

調査年度	平成17年度
------	--------

渓流の位置	渓流番号	A020033	渓流名	櫛山の沢	所在地	二戸郡一戸町櫛山字櫛山	
横断測線番号	土石流の高さh(m)	土石流の流体力Fd(kN/m2)	建築物の耐力P2(kN/m2)	横断測線番号	土石流の高さh(m)	土石流の流体力Fd(kN/m2)	建築物の耐力P2(kN/m2)
No.0	1.20	38.51	6.68				
No.1	1.27	35.85	6.43				
No.2	1.31	30.49	6.27				
No.3	1.17	26.93	6.82				
No.4	1.15	21.02	6.92				
No.5	0.91	12.87	8.28				
No.6	0.80	9.28	9.20				
No.7	0.63	5.45	11.23				
No.8	0.65	4.77	10.97				
No.9	0.71	3.48	10.20				
No.10	0.76	2.81	9.60				
No.11	0.83	2.22	8.91				
No.12	0.77	2.56	9.46				
No.13	0.71	3.01	10.14				
No.14	0.66	3.46	10.76				
No.15	0.63	3.81	11.21				
No.16	0.62	4.05	11.51				
No.17	0.58	4.57	12.15				
No.18	0.59	4.42	11.97				
No.19	0.58	4.56	12.13				
No.20	0.57	4.72	12.32				
No.21	0.46	7.20	14.90				
No.22	0.47	6.93	14.64				
No.23	0.49	6.33	14.05				
No.24	0.56	4.92	12.56				