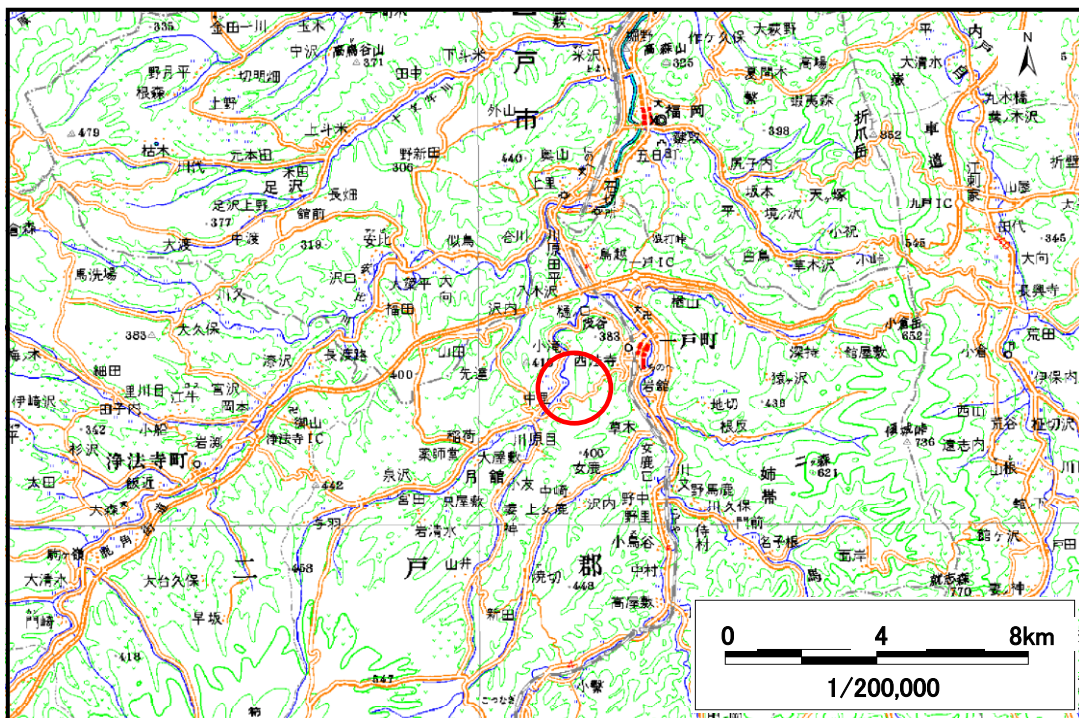


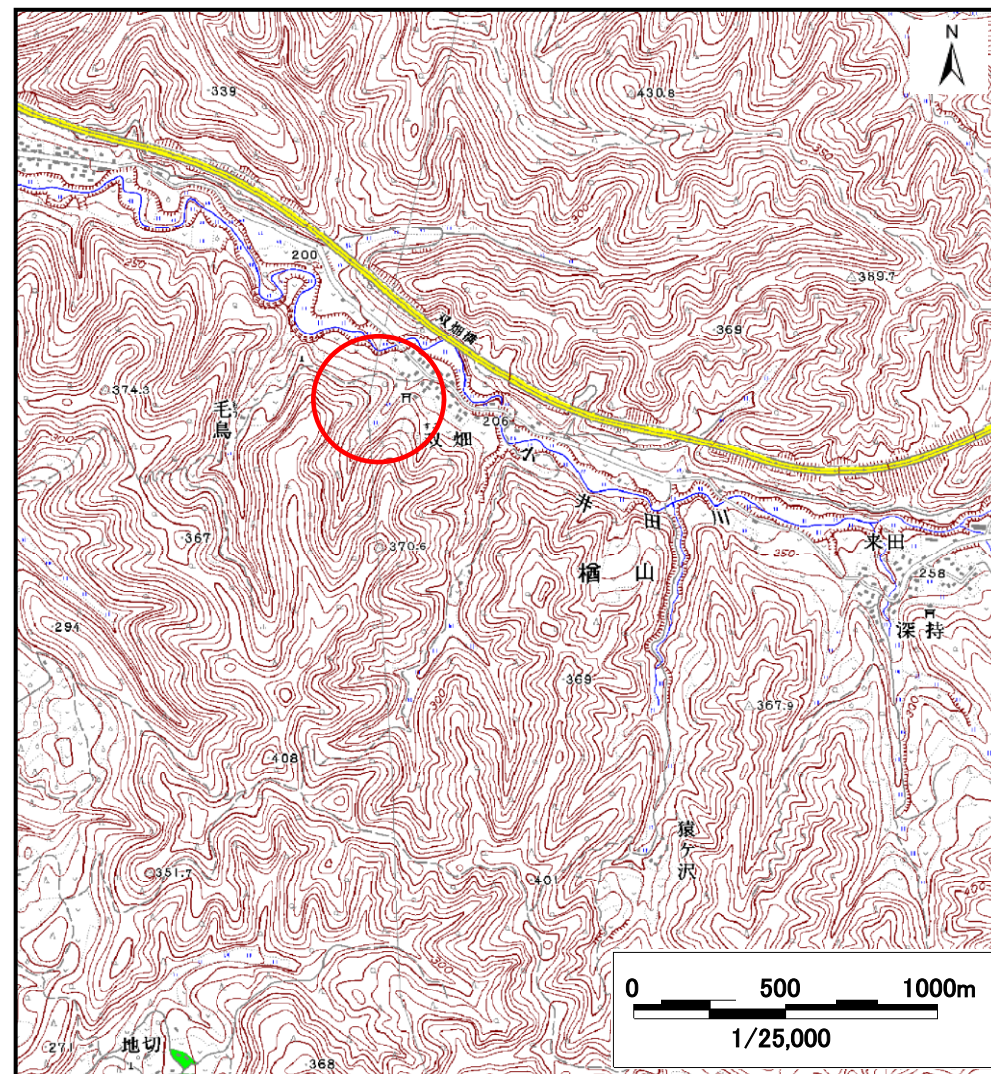
# 土砂災害防止に関する基礎調査(土石流)

表紙 位置,位置図

自然現象の種類	土石流
溪流番号	A020032
水系名	馬淵川
河川名	小井田川
溪流名	双畑の沢(2)
所在地	二戸郡一戸町檜山字双畑
調査機関	岩手県二戸地方振興局



概況図(S=1:200,000)



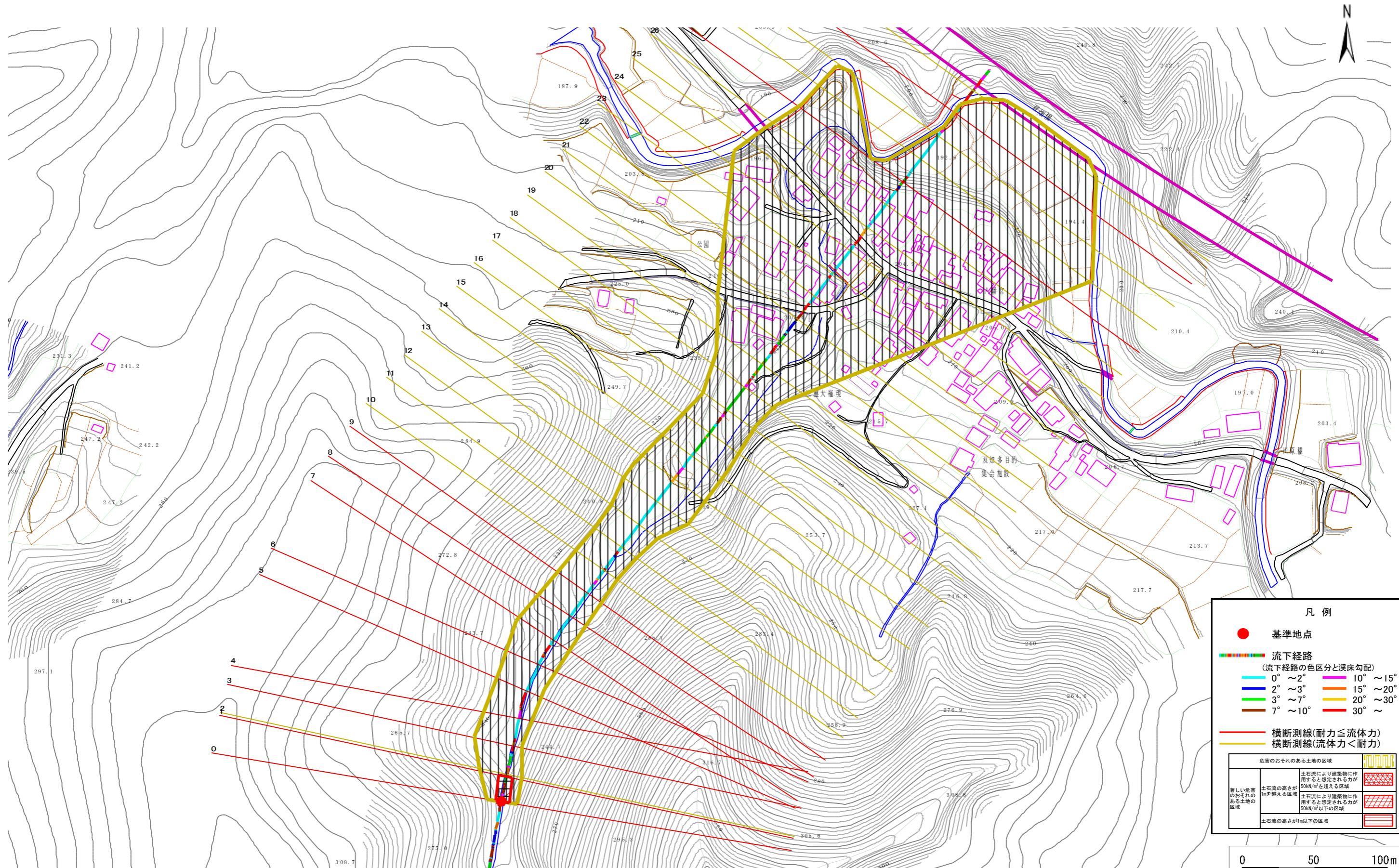
位置図(S=1:25,000)

# 土石流区域調査

様式3-1 危害のおそれのある土地、著しい危害のおそれのある土地の設定図

調査年度 平成17年度

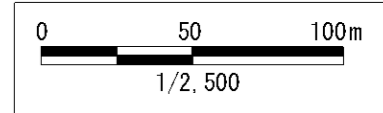
溪流の位置	溪流番号	A020032	溪流名	双畑の沢(2)	所在地	二戸郡一戸町榎山字双畑
-------	------	---------	-----	---------	-----	-------------



**凡例**

- 基準地点
- 流下経路  
(流下経路の色区分と溪床勾配)
  - 0° ~ 2°
  - 2° ~ 3°
  - 3° ~ 7°
  - 7° ~ 10°
  - 10° ~ 15°
  - 15° ~ 20°
  - 20° ~ 30°
  - 30° ~
- 横断測線(耐力 ≤ 流体力)
- 横断測線(流体力 < 耐力)

危険のおそれのある土地の区域	土石流により建築物に作用すると想定される力が50kNを超える区域	
著しい危害のおそれのある土地の区域	土石流により建築物に作用すると想定される力が50kN以下以下の区域	
土石流の高さが1m以下の区域		



## 土石流区域調査

様式3-2 建築物に作用すると想定される衝撃に関する事項

調査年度	平成17年度
------	--------

溪流の位置	溪流番号	A020032	溪流名	双畑の沢(2)	所在地	二戸郡一戸町檜山字双畑	
横断測線番号	土石流の高さh(m)	土石流の流体力Fd(kN/m <sup>2</sup> )	建築物の耐力P2(kN/m <sup>2</sup> )	横断測線番号	土石流の高さh(m)	土石流の流体力Fd(kN/m <sup>2</sup> )	建築物の耐力P2(kN/m <sup>2</sup> )
No.0	0.65	16.74	10.95	No.27	1.39	17.47	6.03
No.1	0.60	12.33	11.85	No.28	0.43	4.40	15.79
No.2	0.58	11.91	12.04	No.29	0.46	3.96	15.05
No.3	1.48	34.54	5.80	No.30	0.89	10.78	8.45
No.4	1.08	20.96	7.24	No.31	0.46	3.95	15.02
No.5	1.29	22.82	6.34				
No.6	1.29	19.07	6.36				
No.7	1.06	13.53	7.33				
No.8	1.09	12.87	7.16				
No.9	0.75	7.56	9.73				
No.10	0.61	5.43	11.68				
No.11	0.51	3.50	13.54				
No.12	0.50	3.67	13.82				
No.13	0.50	3.67	13.82				
No.14	0.50	3.67	13.82				
No.15	0.51	3.56	13.63				
No.16	0.51	3.50	13.54				
No.17	0.51	3.50	13.54				
No.18	0.50	3.72	13.92				
No.19	0.73	6.18	9.96				
No.20	0.49	3.78	14.01				
No.21	0.49	3.78	14.01				
No.22	0.49	3.78	14.01				
No.23	0.50	3.72	13.92				
No.24	0.50	3.67	13.82				
No.25	0.55	2.64	12.67				
No.26	0.57	2.33	12.24				