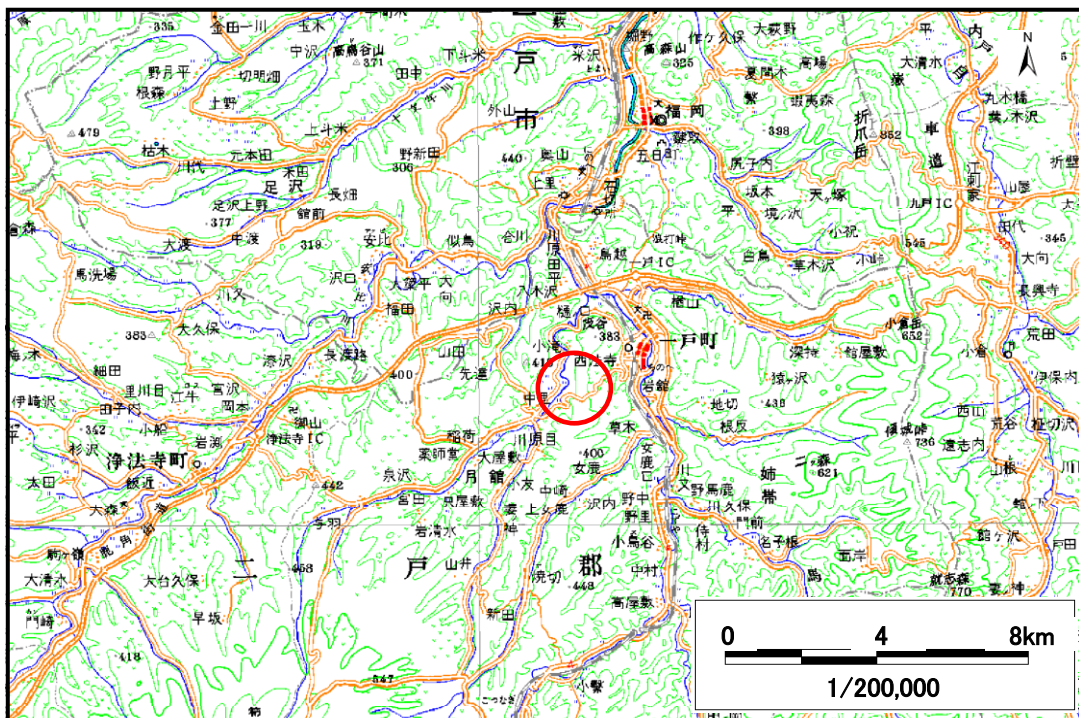


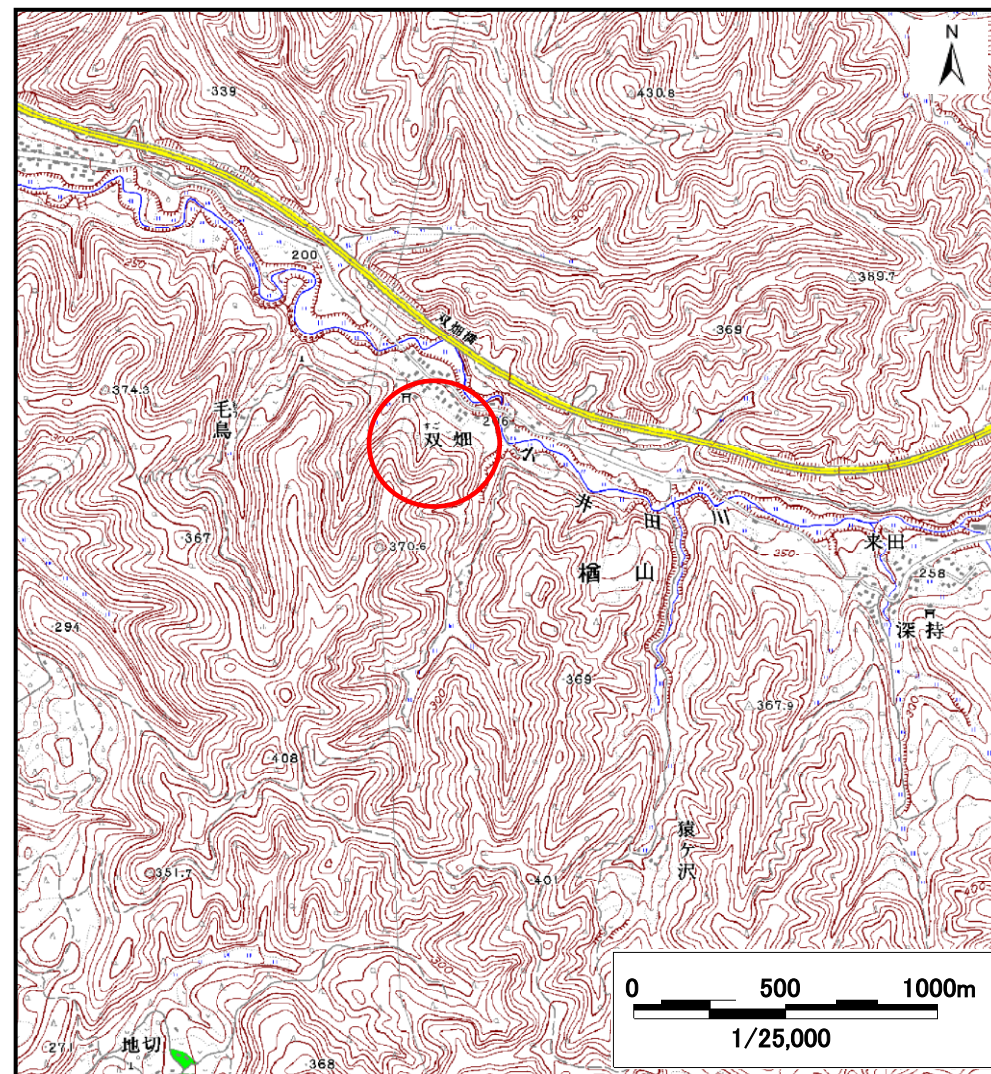
# 土砂災害防止に関する基礎調査(土石流)

表紙 位置,位置図

自然現象の種類	土石流
溪流番号	A020031
水系名	馬淵川
河川名	小井田川
溪流名	双畑の沢
所在地	二戸郡一戸町檜山字双畑
調査機関	岩手県二戸地方振興局



概況図(S=1:200,000)



位置図(S=1:25,000)

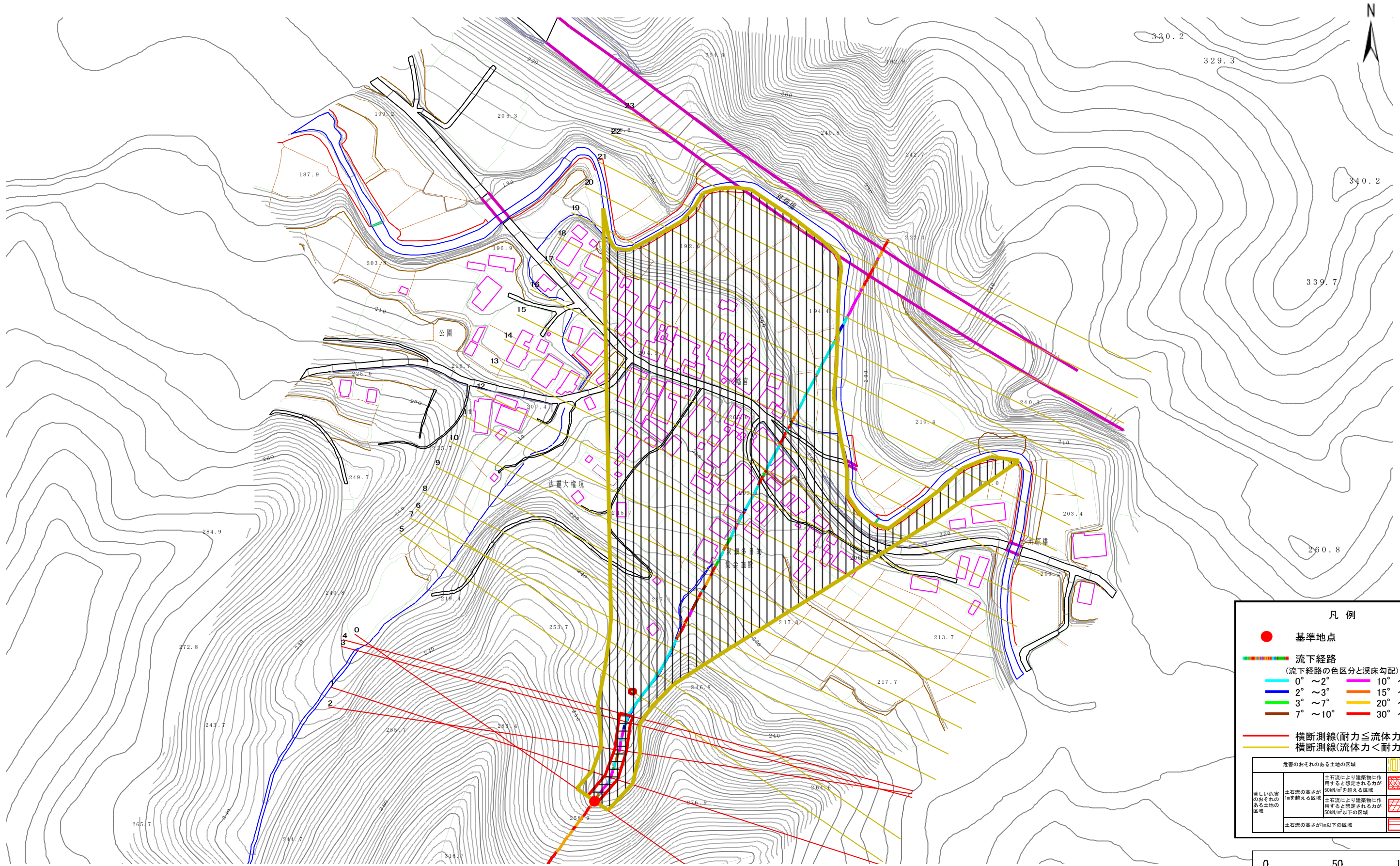


# 土石流区域調査

様式3-1 危害のおそれのある土地、著しい危害のおそれのある土地の設定図

調査年度 平成17年度

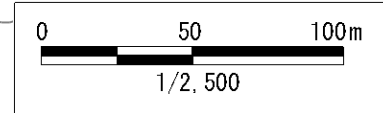
溪流の位置	溪流番号	A020031	溪流名	双畑の沢	所在地	二戸郡一戸町檜山字双畑
-------	------	---------	-----	------	-----	-------------



**凡例**

- 基準地点
- 流下経路  
(流下経路の色区分と溪床勾配)
- 0° ~ 2°
- 2° ~ 3°
- 3° ~ 7°
- 7° ~ 10°
- 10° ~ 15°
- 15° ~ 20°
- 20° ~ 30°
- 30° ~
- 横断測線(耐力 ≤ 流体力)
- 横断測線(流体力 < 耐力)

危険のおそれのある土地の区域	土石流により建築物に作用すると想定される力が50kN/m <sup>2</sup> を超える区域	
著しい危害のおそれのある土地の区域	土石流により建築物に作用すると想定される力が50kN/m <sup>2</sup> 以下の区域	
	土石流の高さが1m以下の区域	



# 土石流区域調査

様式3-2 建築物に作用すると想定される衝撃に関する事項

調査年度 平成17年度

溪流の位置	溪流番号	A020031	溪流名	双畑の沢	所在地	二戸郡一戸町檜山字双畑	
横断測線番号	土石流の高さh(m)	土石流の流体力Fd(kN/m <sup>2</sup> )	建築物の耐力P2(kN/m <sup>2</sup> )	横断測線番号	土石流の高さh(m)	土石流の流体力Fd(kN/m <sup>2</sup> )	建築物の耐力P2(kN/m <sup>2</sup> )
No.0	0.40	24.27	16.91				
No.1	0.37	21.45	18.08				
No.2	0.40	22.66	17.02				
No.3	0.41	22.93	16.42				
No.4	0.37	19.08	18.41				
No.5	0.31	14.27	21.62				
No.6	0.32	13.51	21.07				
No.7	0.33	12.44	20.27				
No.8	0.28	9.13	23.47				
No.9	0.20	4.76	33.48				
No.10	0.14	2.01	45.90				
No.11	0.14	1.81	46.86				
No.12	0.27	4.24	24.48				
No.13	0.23	3.17	28.33				
No.14	0.23	3.07	28.42				
No.15	0.23	3.13	28.69				
No.16	0.21	3.59	30.62				
No.17	0.21	3.75	31.28				
No.18	0.22	3.33	29.55				
No.19	0.23	2.69	28.71				
No.20	0.22	2.93	29.91				
No.21	0.24	1.60	27.98				
No.22	0.42	0.30	16.11				
No.23	0.00	0.00	0.00				