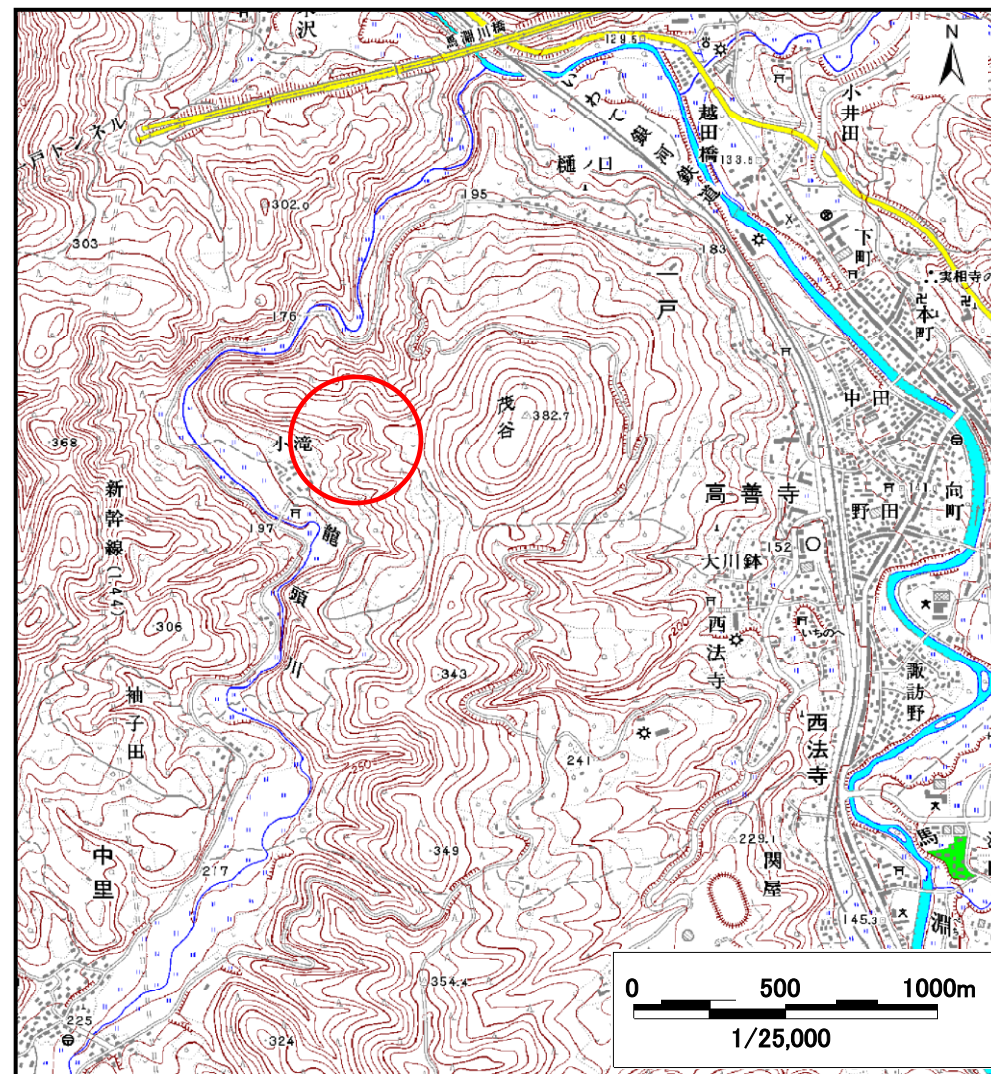
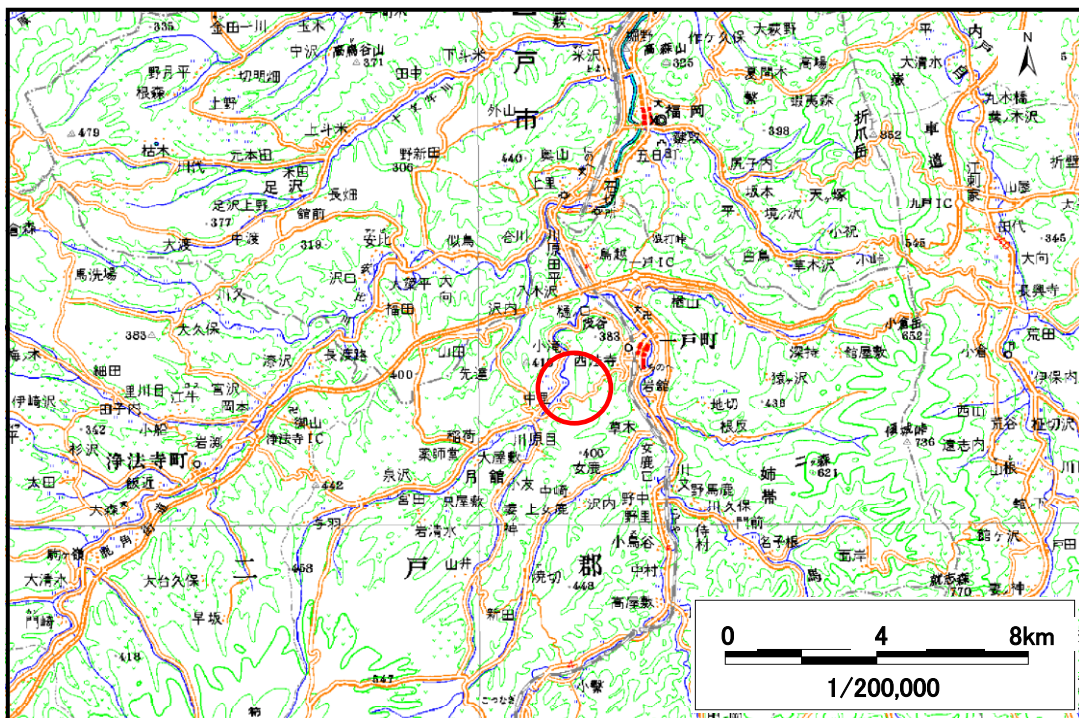


# 土砂災害防止に関する基礎調査(土石流)

表紙 位置,位置図

自然現象の種類	土石流
溪流番号	A020029-2
水系名	馬淵川
河川名	二ツ石川
溪流名	小滝の沢-2
所在地	二戸郡一戸町一戸字小滝
調査機関	岩手県二戸地方振興局

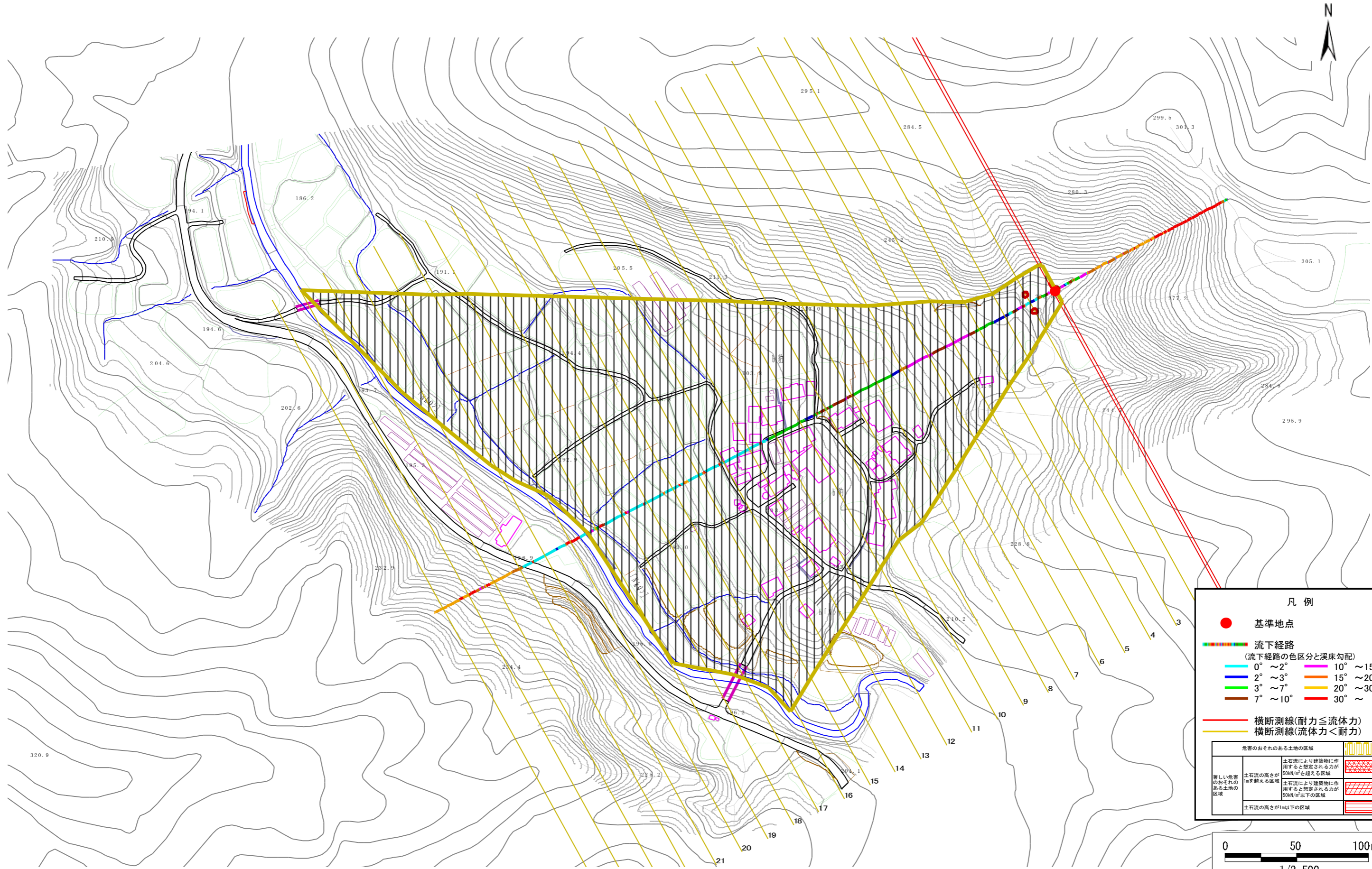


# 土石流区域調査

様式3-1 危害のおそれのある土地、著しい危害のおそれのある土地の設定図

調査年度 平成17年度

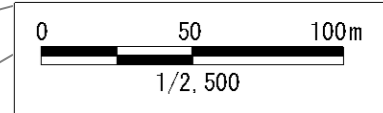
溪流の位置	溪流番号	A020029-2	溪流名	小滝の沢-2	所在地	二戸郡一戸町一戸字小滝
-------	------	-----------	-----	--------	-----	-------------



**凡例**

- 基準地点
- 流下経路  
(流下経路の色区分と溪床勾配)
  - 0° ~ 2°
  - 2° ~ 3°
  - 3° ~ 7°
  - 7° ~ 10°
  - 10° ~ 15°
  - 15° ~ 20°
  - 20° ~ 30°
  - 30° ~
- 横断測線(耐力 ≤ 流体力)
- 横断測線(流体力 < 耐力)

危害のおそれのある土地の区域	
著しい危害のおそれのある土地の区域	土石流により建築物に作用すると想定される力が50kN/m <sup>2</sup> を超える区域
危害のおそれのある土地の区域	土石流により建築物に作用すると想定される力が50kN/m <sup>2</sup> 以下の区域
	土石流の高さが1m以下の区域



## 土石流区域調査

様式3-2 建築物に作用すると想定される衝撃に関する事項

調査年度 平成17年度

溪流の位置	溪流番号	A020029-2	溪流名	小滝の沢-2	所在地	二戸郡一戸町一戸字小滝	
横断測線番号	土石流の高さh(m)	土石流の流体力Fd(kN/m <sup>2</sup> )	建築物の耐力P2(kN/m <sup>2</sup> )	横断測線番号	土石流の高さh(m)	土石流の流体力Fd(kN/m <sup>2</sup> )	建築物の耐力P2(kN/m <sup>2</sup> )
No.0	0.45	26.50	15.29				
No.1	0.40	22.26	17.15				
No.2	0.30	14.82	22.01				
No.3	0.31	14.50	21.79				
No.4	0.31	13.92	21.37				
No.5	0.32	13.52	21.08				
No.6	0.33	12.25	20.13				
No.7	0.19	4.47	34.53				
No.8	0.15	2.53	43.20				
No.9	0.14	1.85	46.67				
No.10	0.13	1.50	48.16				
No.11	0.13	1.41	48.46				
No.12	0.13	1.39	48.51				
No.13	0.13	1.24	48.81				
No.14	0.13	1.17	48.87				
No.15	0.13	1.17	48.87				
No.16	0.13	1.12	48.87				
No.17	0.13	0.92	48.43				
No.18	0.13	0.95	49.11				
No.19	0.13	0.95	49.28				
No.20	0.14	0.68	46.52				
No.21	0.15	0.50	43.12				
No.22	0.16	0.40	40.31				
No.23	0.00	0.00	0.00				
No.24	0.00	0.00	0.00				
No.25	0.00	0.00	0.00				