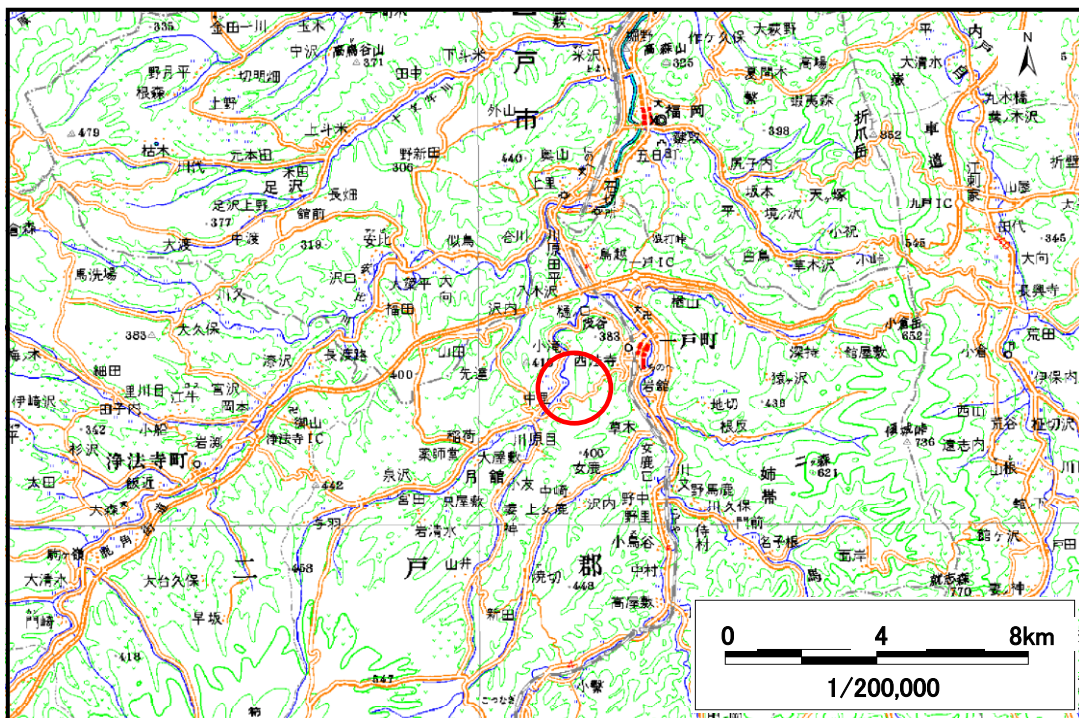


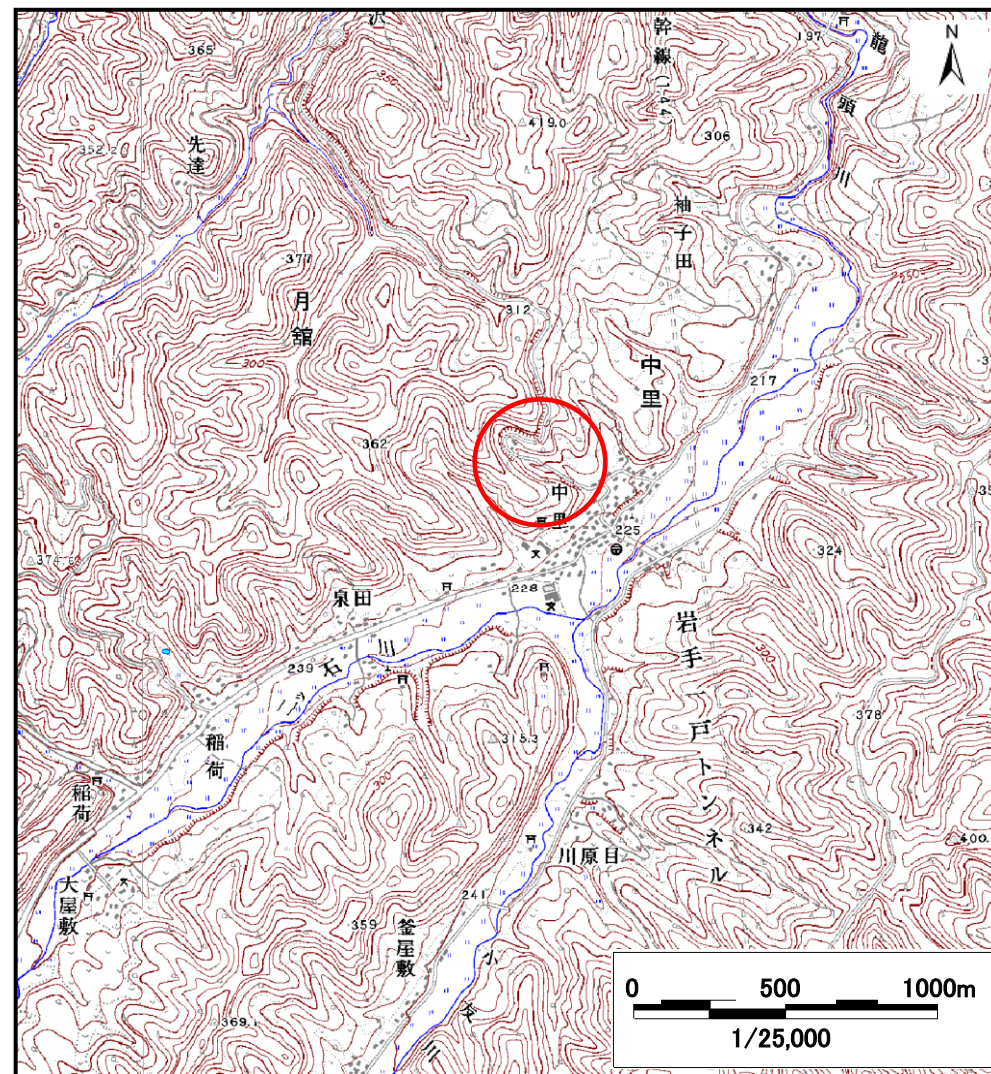
# 土砂災害防止に関する基礎調査(土石流)

表紙 位置,位置図

自然現象の種類	土石流
溪流番号	A020028
水系名	馬淵川
河川名	二ツ石川
溪流名	中里の沢
所在地	二戸郡一戸町中里字中里
調査機関	岩手県二戸地方振興局



概況図(S=1:200,000)

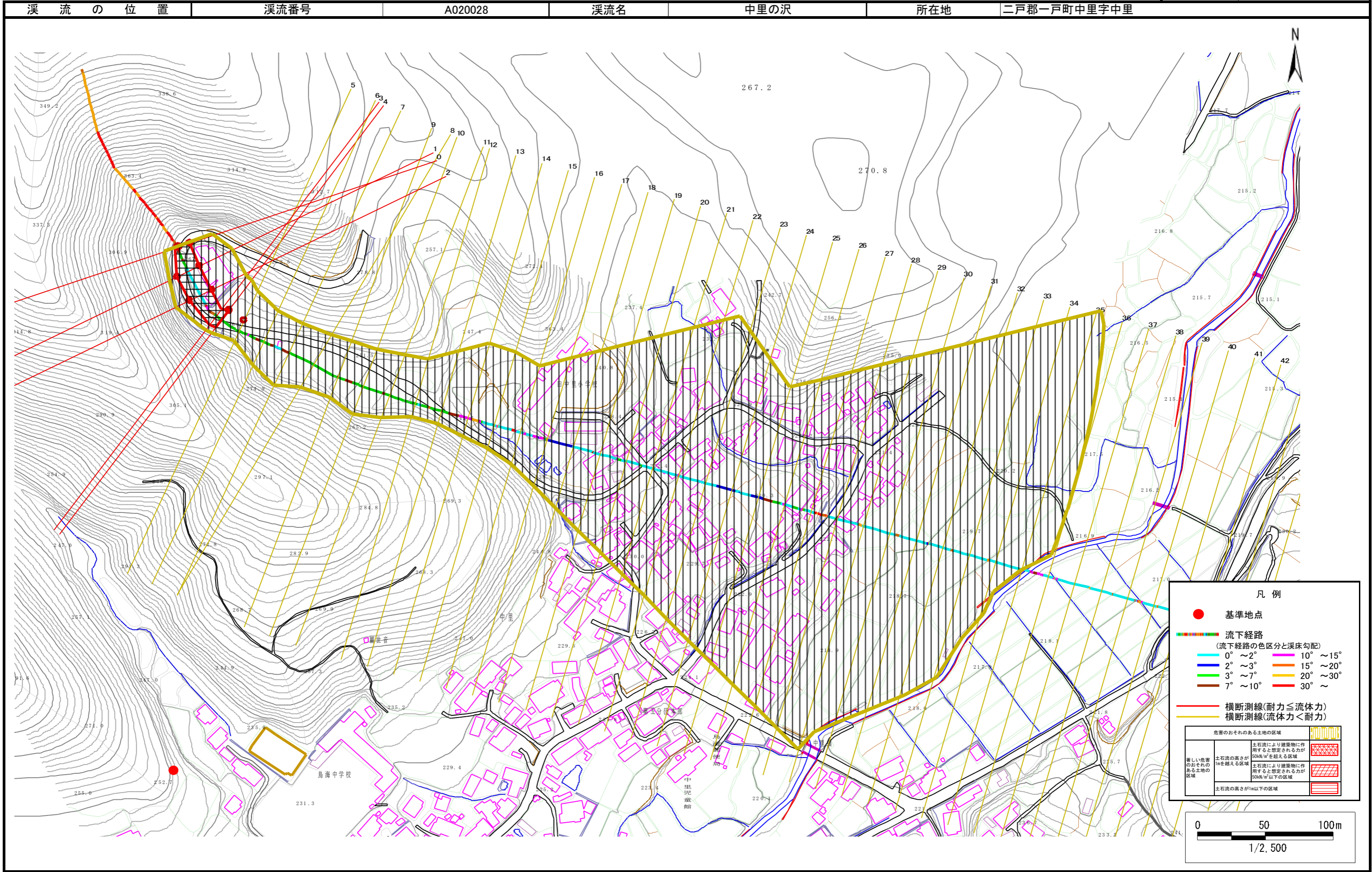


位置図(S=1:25,000)

# 土石流区域調査

様式3-1 危害のおそれのある土地、著しい危害のおそれのある土地の設定図

調査年度 平成17年度



## 土石流区域調査

様式3-2 建築物に作用すると想定される衝撃に関する事項

調査年度	平成17年度
------	--------

溪流の位置	溪流番号	A020028	溪流名	中里の沢	所在地	二戸郡一戸町中里字中里	
横断測線番号	土石流の高さh(m)	土石流の流体力Fd(kN/m <sup>2</sup> )	建築物の耐力P2(kN/m <sup>2</sup> )	横断測線番号	土石流の高さh(m)	土石流の流体力Fd(kN/m <sup>2</sup> )	建築物の耐力P2(kN/m <sup>2</sup> )
No.0	0.34	21.96	19.83	No.27	0.34	1.35	19.63
No.1	0.34	21.20	19.51	No.28	0.29	1.89	22.95
No.2	0.36	19.93	18.96	No.29	0.30	1.75	22.19
No.3	0.41	22.30	16.46	No.30	0.30	1.72	22.00
No.4	0.37	18.17	18.15	No.31	0.30	1.82	22.56
No.5	0.38	16.99	17.60	No.32	0.30	1.81	22.53
No.6	0.40	15.48	16.86	No.33	0.30	1.78	22.32
No.7	0.19	3.56	35.03	No.34	0.29	1.87	22.83
No.8	0.16	1.77	40.54	No.35	0.33	1.43	20.13
No.9	0.16	1.23	40.61	No.36	0.38	1.10	18.01
No.10	0.15	1.32	41.99	No.37	0.39	1.00	17.41
No.11	0.15	1.42	43.39	No.38	0.43	0.75	15.73
No.12	0.16	1.23	40.60	No.39	0.46	0.67	14.99
No.13	0.16	1.22	40.57	No.40	0.48	0.61	14.45
No.14	0.16	1.22	40.63	No.41	0.59	0.38	11.94
No.15	0.15	1.31	42.11	No.42	0.00	0.00	0.00
No.16	0.15	1.33	42.33	No.43	0.00	0.00	0.00
No.17	0.16	1.09	40.18	No.44	0.00	0.00	0.00
No.18	0.16	1.10	40.25	No.45	0.00	0.00	0.00
No.19	0.16	1.01	39.80				
No.20	0.19	1.14	34.71				
No.21	0.31	2.12	21.31				
No.22	0.35	1.39	19.34				
No.23	0.35	1.39	19.36				
No.24	0.37	1.18	18.41				
No.25	0.36	1.21	18.60				
No.26	0.34	1.35	19.59				