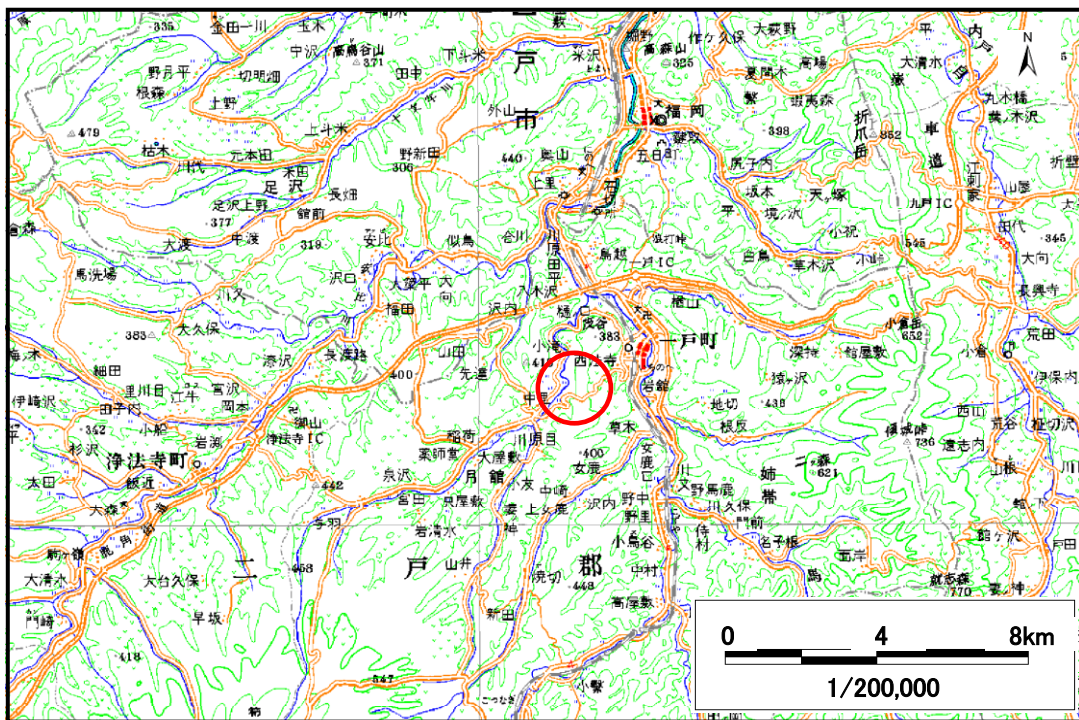


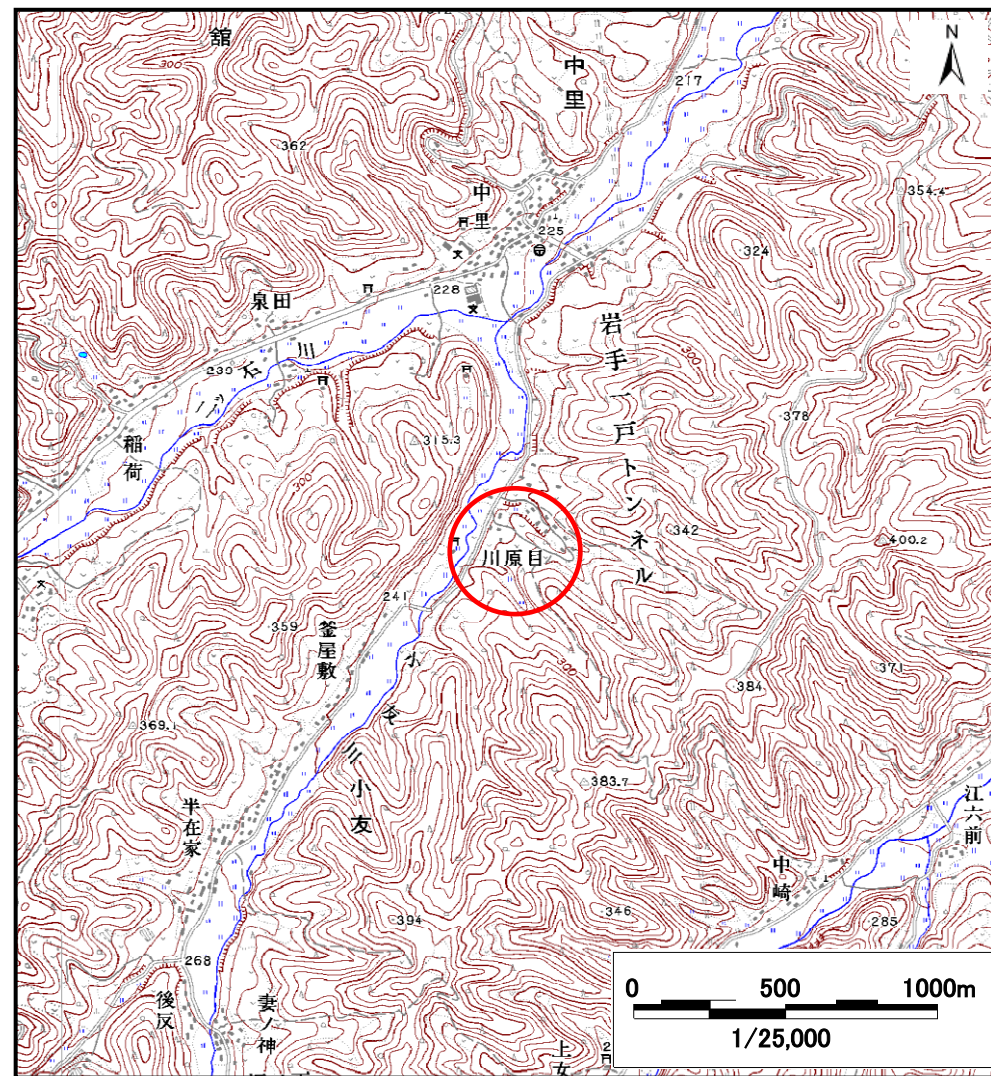
# 土砂災害防止に関する基礎調査(土石流)

表紙 位置,位置図

自然現象の種類	土石流
溪流番号	A020026
水系名	馬淵川
河川名	二ツ石川
溪流名	川原目の沢(2)
所在地	二戸郡一戸町小友字川原目
調査機関	岩手県二戸地方振興局



概況図(S=1:200,000)



位置図(S=1:25,000)

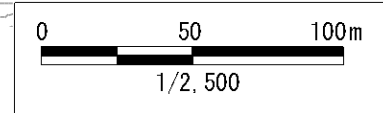
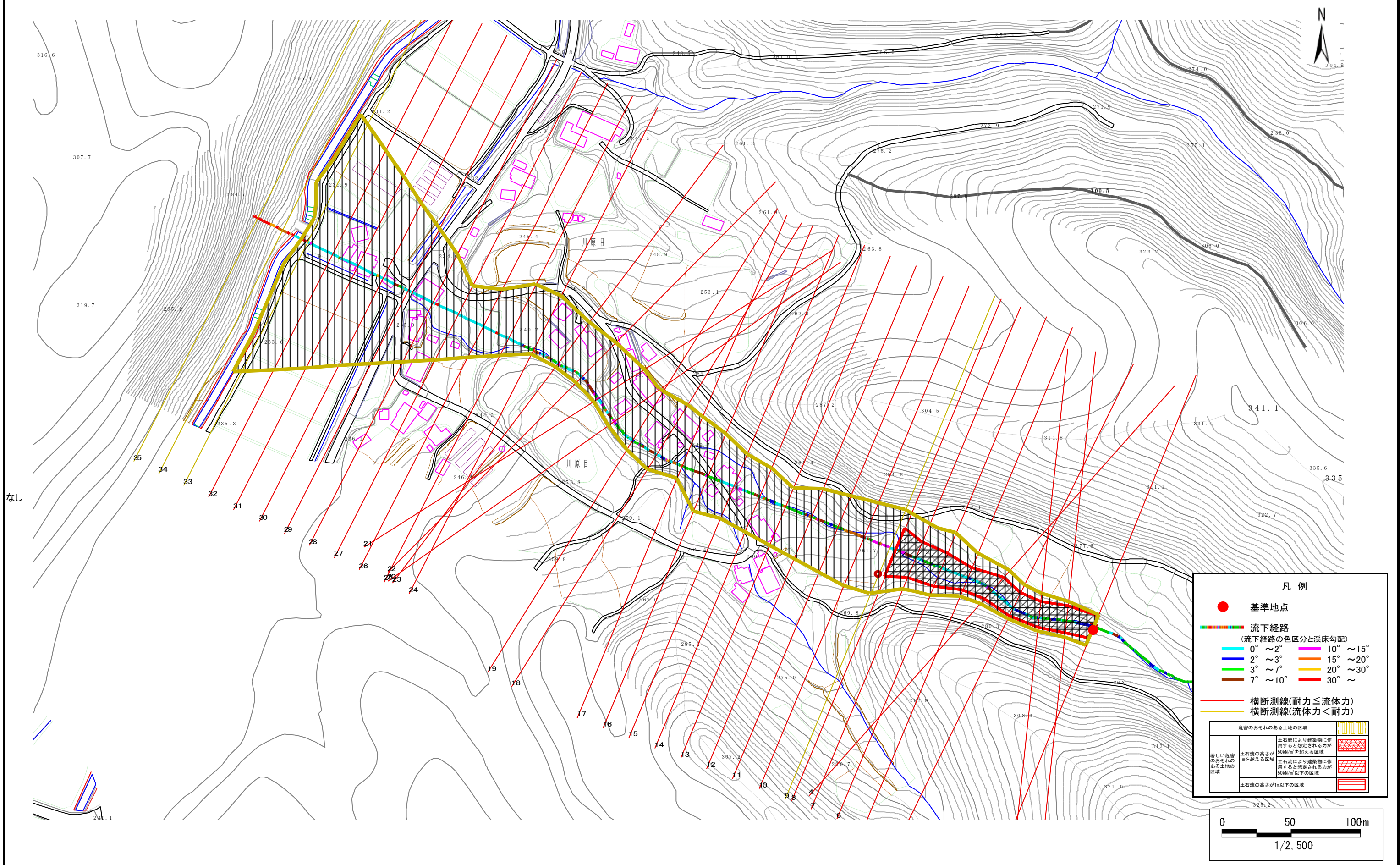


# 土石流区域調査

様式3-1 危害のおそれのある土地、著しい危害のおそれのある土地の設定図

調査年度 平成17年度

溪流の位置	溪流番号	A020026	溪流名	川原目の沢(2)	所在地	二戸郡一戸町小友字川原目
-------	------	---------	-----	----------	-----	--------------



# 土石流区域調査

様式3-2 建築物に作用すると想定される衝撃に関する事項

調査年度 平成17年度

渓流の位置				渓流番号	A020026	渓流名	川原目の沢(2)	所在地	二戸郡一戸町小友字川原目	
横断測線番号	土石流の高さh(m)	土石流の流体力Fd(kN/m <sup>2</sup> )	建築物の耐力P2(kN/m <sup>2</sup> )	横断測線番号	土石流の高さh(m)	土石流の流体力Fd(kN/m <sup>2</sup> )	建築物の耐力P2(kN/m <sup>2</sup> )			
No.0	1.79	18.60	5.17	No.27	1.18	8.94	6.76			
No.1	1.70	16.53	5.33	No.28	1.07	7.88	7.31			
No.2	1.75	16.51	5.24	No.29	1.07	7.76	7.26			
No.3	1.73	15.51	5.27	No.30	1.07	7.79	7.28			
No.4	1.69	13.89	5.34	No.31	1.03	8.51	7.53			
No.5	1.83	15.48	5.12	No.32	1.09	7.55	7.19			
No.6	1.52	10.24	5.69	No.33	1.15	6.77	6.90			
No.7	1.45	9.23	5.85	No.34	1.32	4.52	6.23			
No.8	1.22	7.48	6.62	No.35	0.00	0.00	0.00			
No.9	1.15	6.82	6.92							
No.10	1.29	10.13	6.33							
No.11	1.88	21.02	5.05							
No.12	1.94	20.62	4.97							
No.13	1.96	21.82	4.95							
No.14	1.64	16.64	5.43							
No.15	1.38	14.59	6.06							
No.16	0.99	9.09	7.72							
No.17	0.95	9.97	8.01							
No.18	0.93	10.26	8.10							
No.19	0.93	10.45	8.16							
No.20	1.33	14.95	6.21							
なし	2.20	18.97	4.72							
No.22	1.03	8.51	7.53							
No.23	1.04	8.31	7.46							
No.24	1.01	8.73	7.60							
No.25	1.05	8.05	7.37							
No.26	1.18	10.54	6.77							