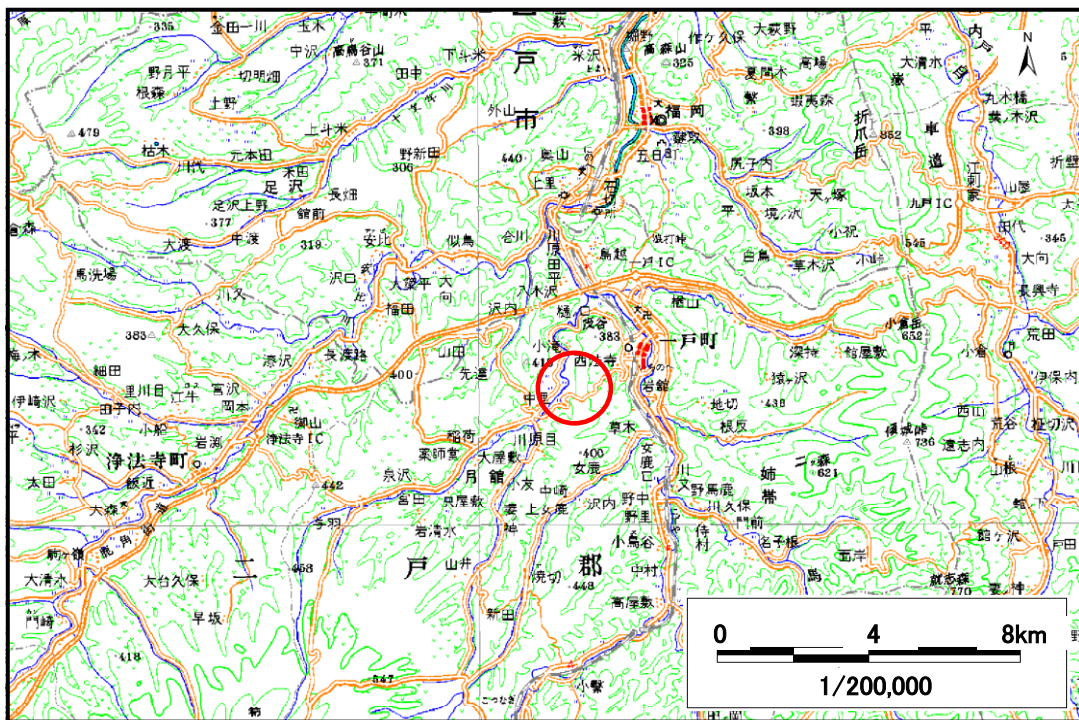


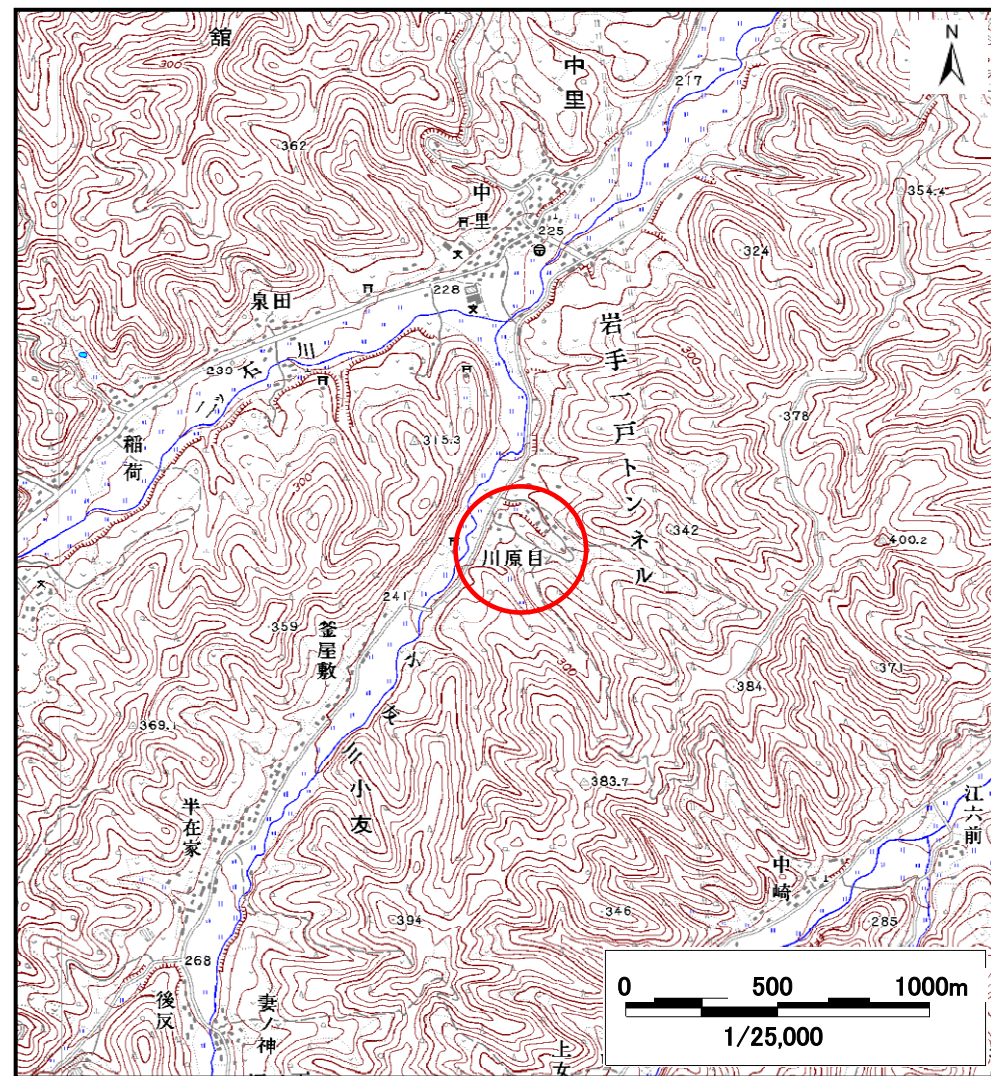
土砂災害防止に関する基礎調査(土石流)

表紙 位置,位置図

自然現象の種類	土石流
溪流番号	A020025
水系名	馬淵川
河川名	二ツ石川
溪流名	川原目の沢
所在地	二戸郡一戸町小友字川原目
調査機関	岩手県二戸地方振興局



概況図(S=1:200,000)

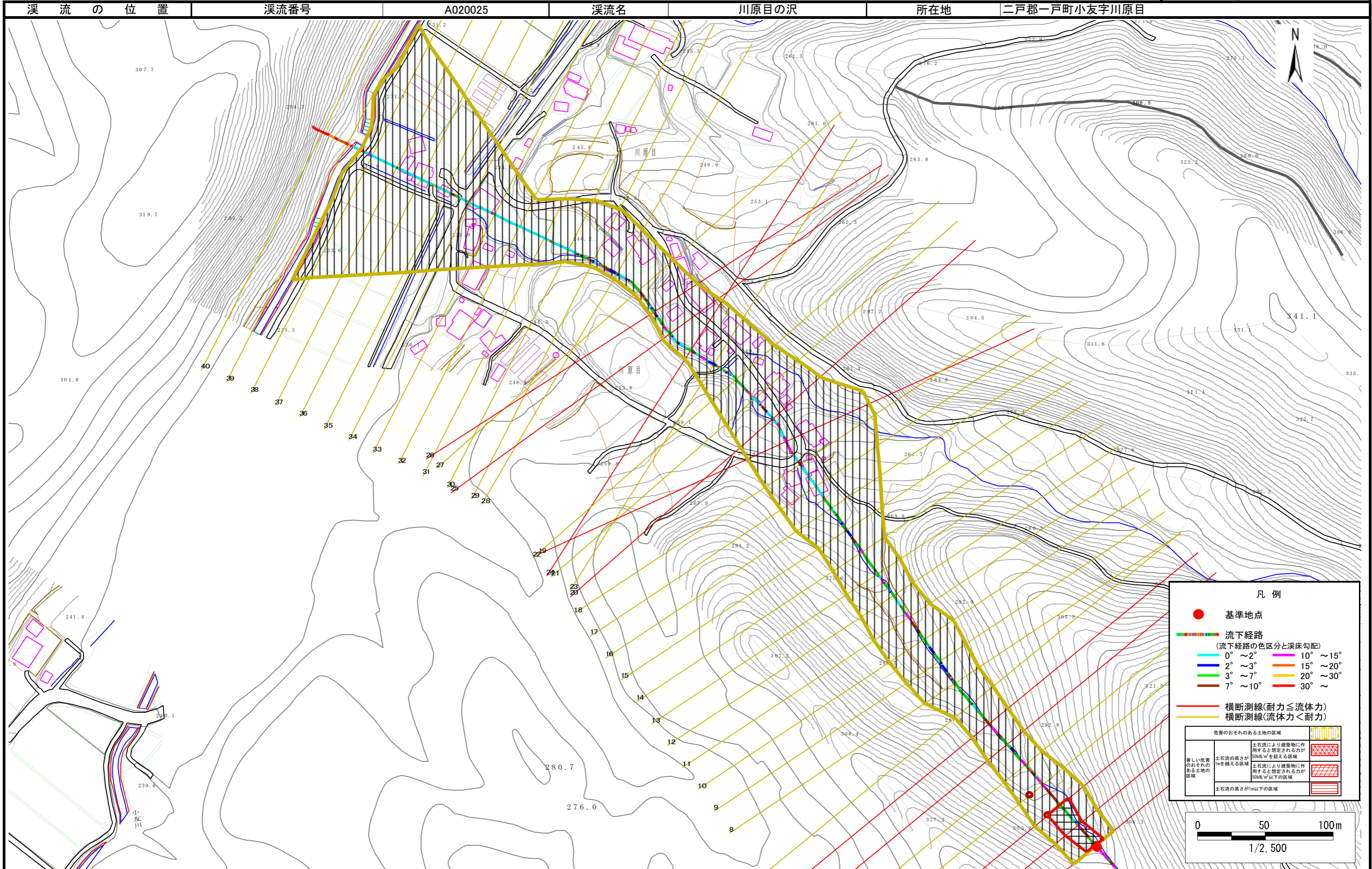


位置図(S=1:25,000)

土石流区域調査

様式3-1 危害のおそれのある土地、著しい危害のおそれのある土地の設定図

調査年度 平成17年度



土石流区域調査

様式3-2 建築物に作用すると想定される衝撃に関する事項

調査年度 平成17年度

溪流の位置	溪流番号	A020025	溪流名	川原目の沢	所在地	二戸郡一戸町小友字川原目	
横断測線番号	土石流の高さh(m)	土石流の流体力Fd(kN/m ²)	建築物の耐力P2(kN/m ²)	横断測線番号	土石流の高さh(m)	土石流の流体力Fd(kN/m ²)	建築物の耐力P2(kN/m ²)
No.0	0.79	27.64	9.31	No.27	1.22	16.31	6.59
No.1	0.72	22.37	10.02	No.28	0.56	5.66	12.50
No.2	0.59	15.43	11.91	No.29	0.55	5.79	12.63
No.3	0.53	13.16	13.14	No.30	0.59	4.56	11.93
No.4	0.52	12.13	13.41	No.31	0.60	4.36	11.83
No.5	0.50	10.24	13.88	No.32	0.58	4.58	12.09
No.6	0.61	12.23	11.58	No.33	0.61	3.92	11.58
No.7	0.68	13.35	10.57	No.34	0.63	3.47	11.25
No.8	0.53	8.95	13.22	No.35	0.63	3.45	11.24
No.9	0.56	8.65	12.46	No.36	0.60	3.84	11.78
No.10	0.54	7.58	13.01	No.37	0.60	3.89	11.84
No.11	0.54	6.55	12.98	No.38	0.62	3.60	11.45
No.12	0.54	6.43	12.96	No.39	0.64	3.40	11.20
No.13	0.54	6.49	13.01	No.40	0.65	3.20	11.02
No.14	0.54	6.18	12.93	No.41	0.00	0.00	0.00
No.15	0.54	5.83	12.88				
No.16	0.59	6.53	11.85				
No.17	0.57	5.59	12.33				
No.18	0.57	5.67	12.41				
No.19	0.57	5.37	12.28				
No.20	0.86	11.28	8.64				
No.21	0.84	11.54	8.84				
No.22	0.55	5.96	12.79				
No.23	0.54	6.16	12.98				
No.24	0.54	6.17	12.99				
No.25	1.01	14.00	7.64				
No.26	1.09	14.71	7.16				