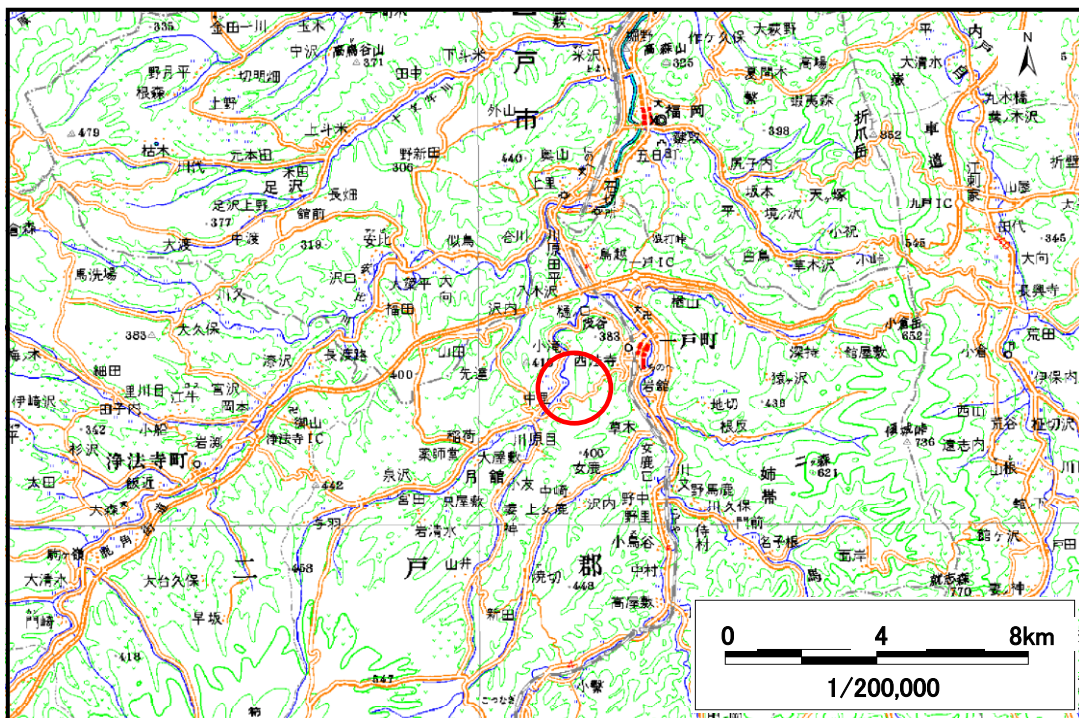


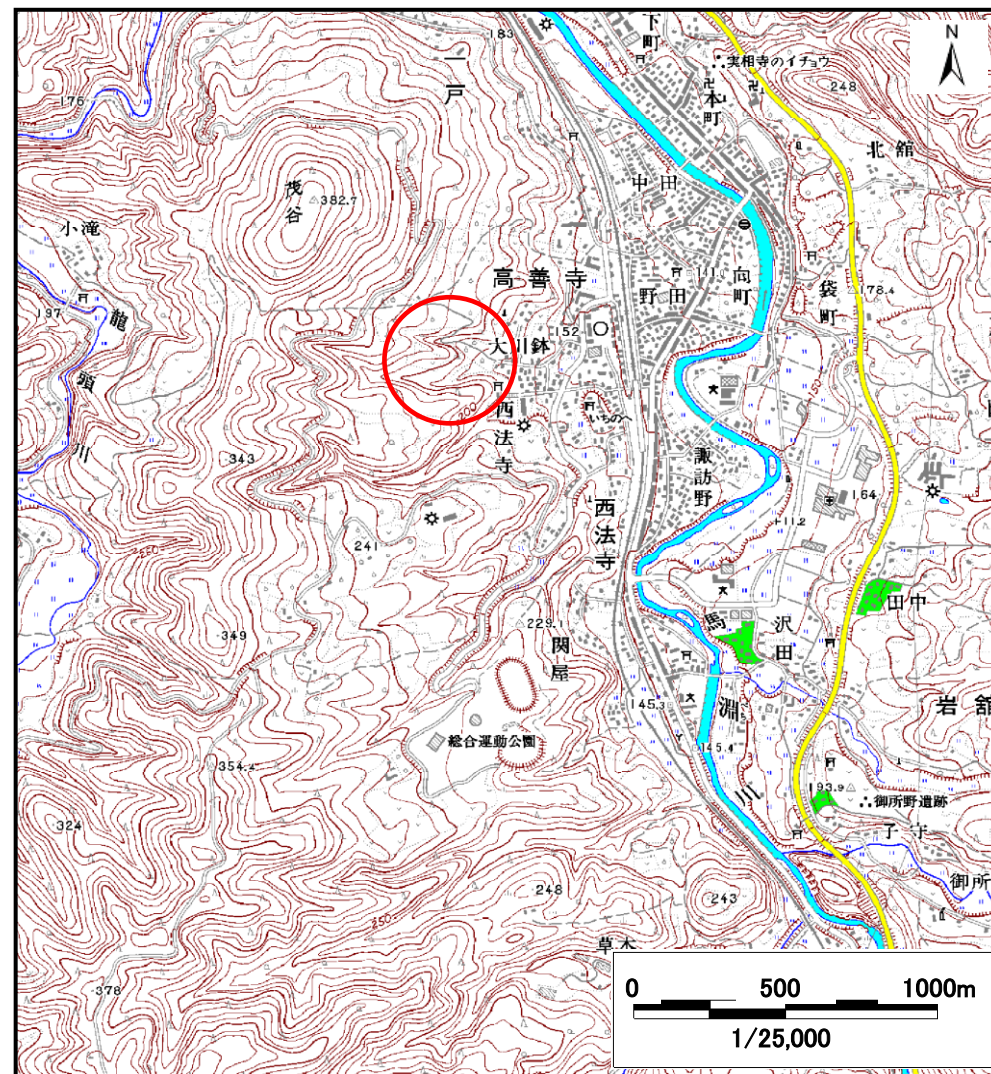
土砂災害防止に関する基礎調査(土石流)

表紙 位置,位置図

自然現象の種類	土石流
溪流番号	A020023
水系名	馬淵川
河川名	馬淵川
溪流名	西法寺の沢(2)
所在地	二戸郡一戸町西法寺字西法寺
調査機関	岩手県二戸地方振興局



概況図(S=1:200,000)



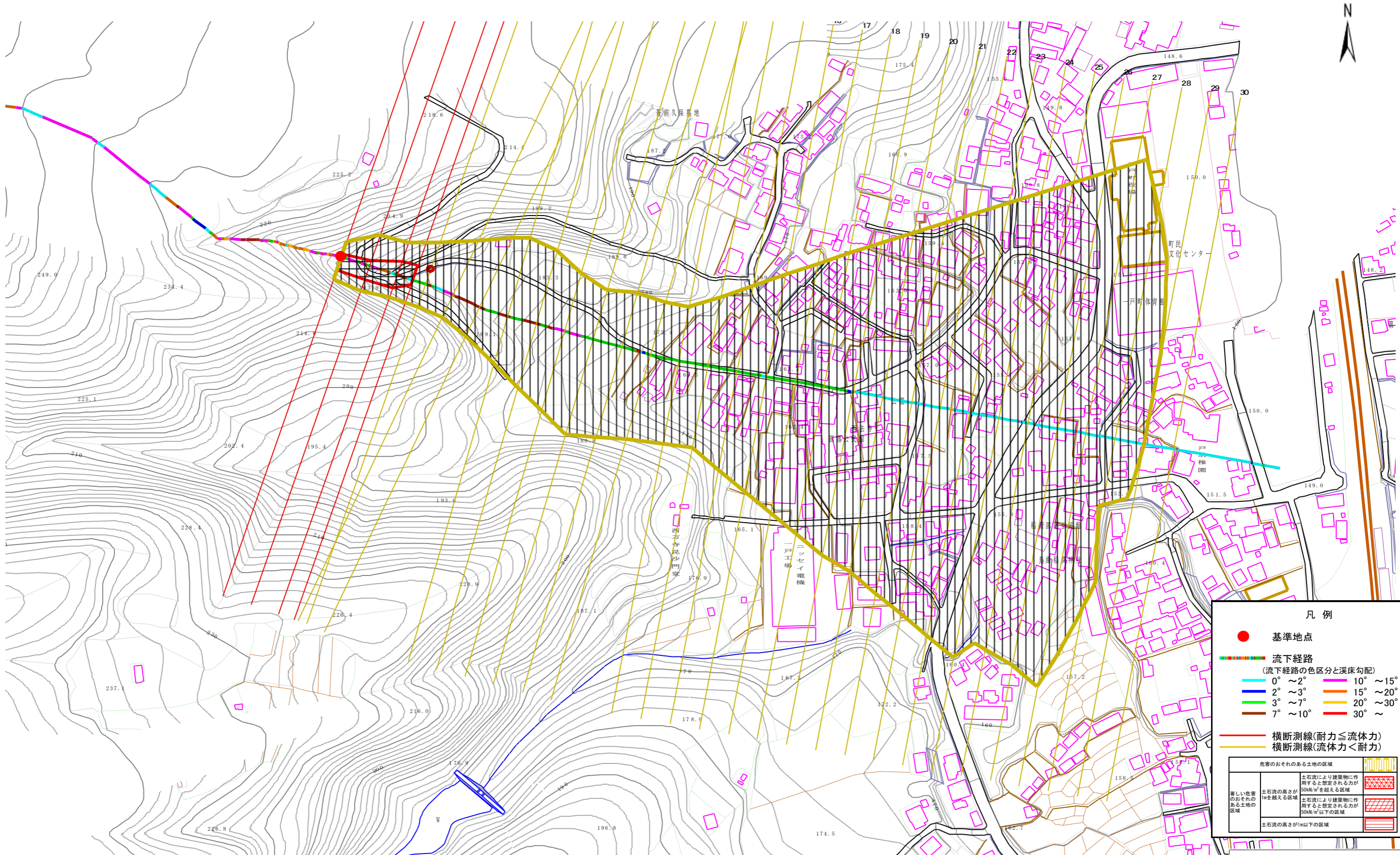
位置図(S=1:25,000)

土石流区域調査

様式3-1 危害のおそれのある土地、著しい危害のおそれのある土地の設定図

調査年度 平成17年度

溪流の位置	溪流番号	A020023	溪流名	西法寺の沢(2)	所在地	二戸郡一戸町西法寺字西法寺
-------	------	---------	-----	----------	-----	---------------



凡例

- 基準地点
- 流下経路
(流下経路の色区分と渓床勾配)

0° ~ 2°	10° ~ 15°
2° ~ 3°	15° ~ 20°
3° ~ 7°	20° ~ 30°
7° ~ 10°	30° ~
- 横断測線(耐力 ≤ 流体力)
- 横断測線(流体力 < 耐力)

危険のおそれのある土地の区域	
著しい危害のおそれのある土地の区域	
土石流の高さが10mを超える区域	
土石流の高さが50N/m ² 以上の区域	
土石流の高さが50N/m ² 以下の区域	
土石流の高さが1m以下の区域	

0 50 100m
1/2,500

土石流区域調査

様式3-2 建築物に作用すると想定される衝撃に関する事項

調査年度 平成17年度

溪流の位置	溪流番号	A020023	溪流名	西法寺の沢(2)	所在地	二戸郡一戸町西法寺字西法寺	
横断測線番号	土石流の高さh(m)	土石流の流体力Fd(kN/m ²)	建築物の耐力P2(kN/m ²)	横断測線番号	土石流の高さh(m)	土石流の流体力Fd(kN/m ²)	建築物の耐力P2(kN/m ²)
No.0	0.79	25.18	9.33	No.27	0.59	2.87	11.91
No.1	0.69	21.10	10.45	No.28	0.63	2.50	11.35
No.2	0.56	15.63	12.44	No.29	0.68	1.99	10.57
No.3	0.65	18.32	11.04	No.30	0.72	1.72	10.07
No.4	0.50	12.94	13.76				
No.5	0.49	12.26	13.97				
No.6	0.49	12.35	14.02				
No.7	0.49	11.95	14.07				
No.8	0.48	10.74	14.45				
No.9	0.47	9.74	14.76				
No.10	0.45	7.86	15.28				
No.11	0.44	6.59	15.52				
No.12	0.44	6.36	15.55				
No.13	0.44	5.77	15.59				
No.14	0.44	5.58	15.59				
No.15	0.44	5.54	15.59				
No.16	0.44	5.10	15.56				
No.17	0.66	8.39	10.79				
No.18	0.52	5.94	13.38				
No.19	0.52	5.76	13.35				
No.20	0.53	5.22	13.24				
No.21	0.53	4.76	13.09				
No.22	0.54	4.17	12.83				
No.23	0.55	3.85	12.64				
No.24	0.56	3.66	12.51				
No.25	0.57	3.43	12.34				
No.26	0.61	2.71	11.62				