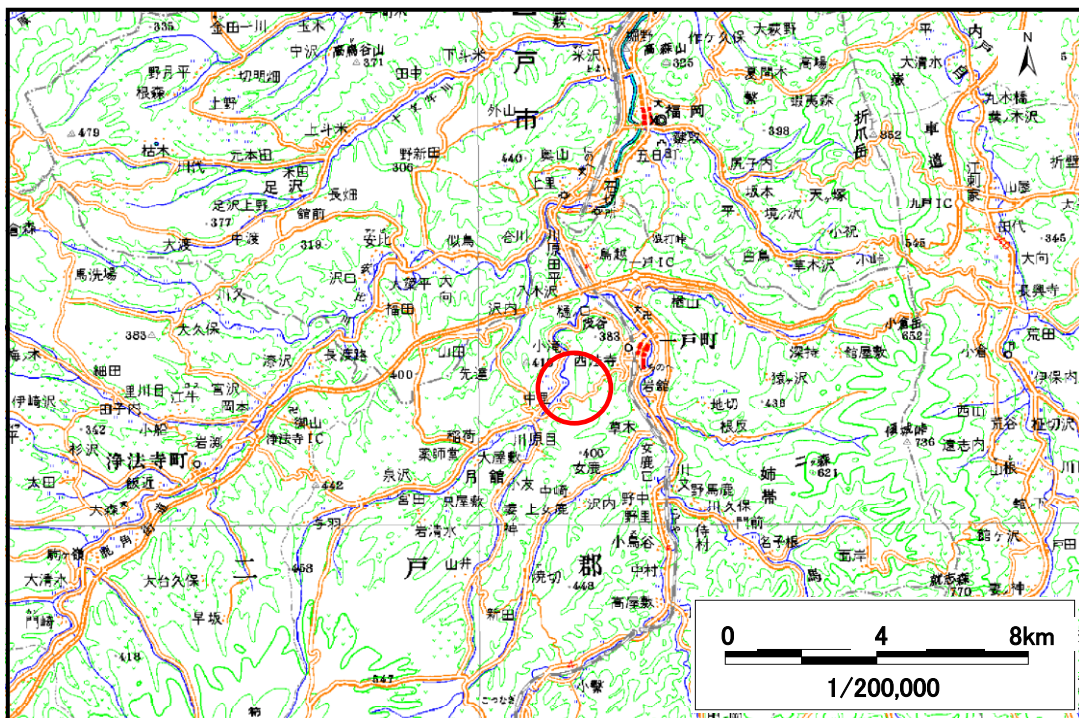


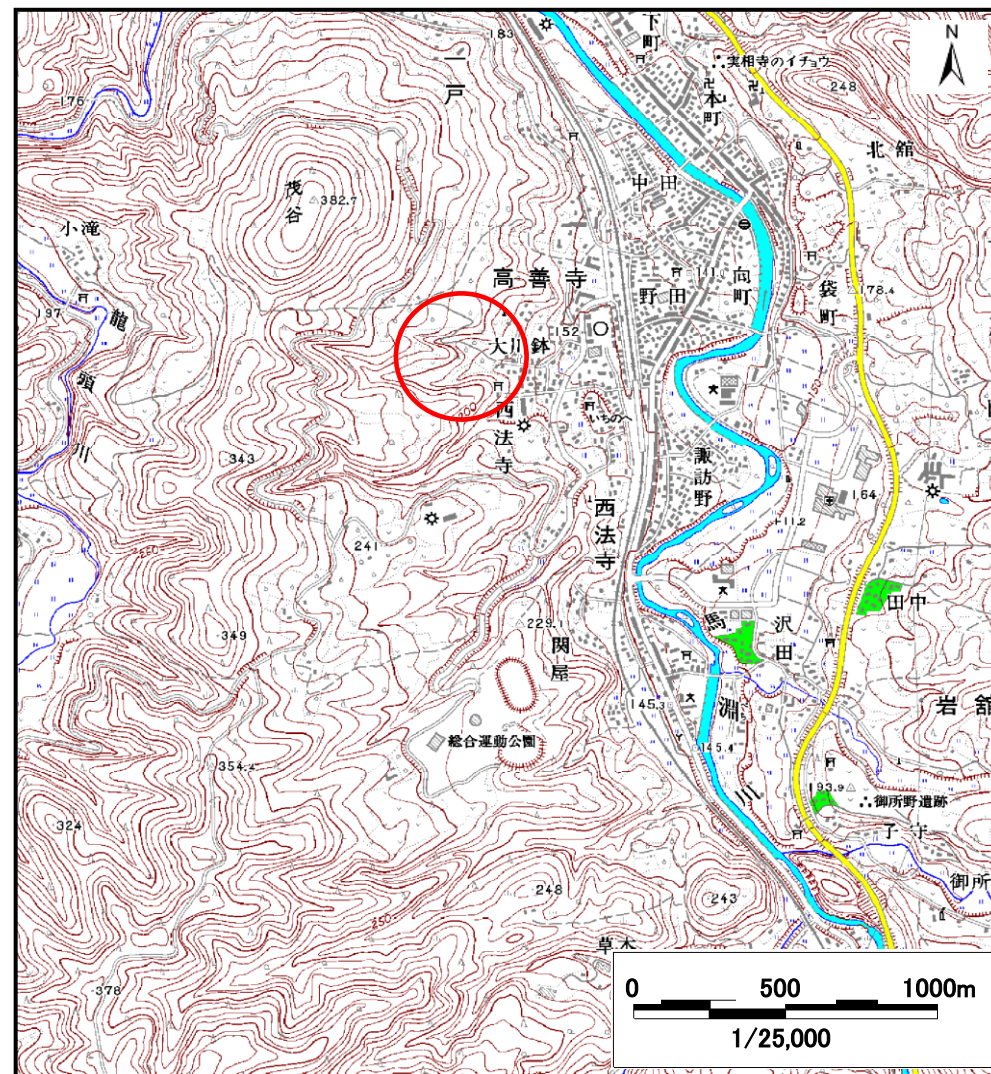
# 土砂災害防止に関する基礎調査(土石流)

表紙 位置,位置図

自然現象の種類	土石流
溪流番号	A020022
水系名	馬淵川
河川名	馬淵川
溪流名	西法寺の沢
所在地	二戸郡一戸町西法寺字西法寺
調査機関	岩手県二戸地方振興局



概況図(S=1:200,000)



位置図(S=1:25,000)



# 土石流区域調査

様式3-1 危害のおそれのある土地、著しい危害のおそれのある土地の設定図

調査年度 平成17年度

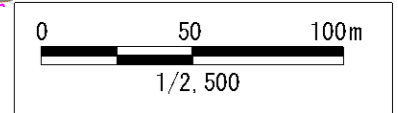
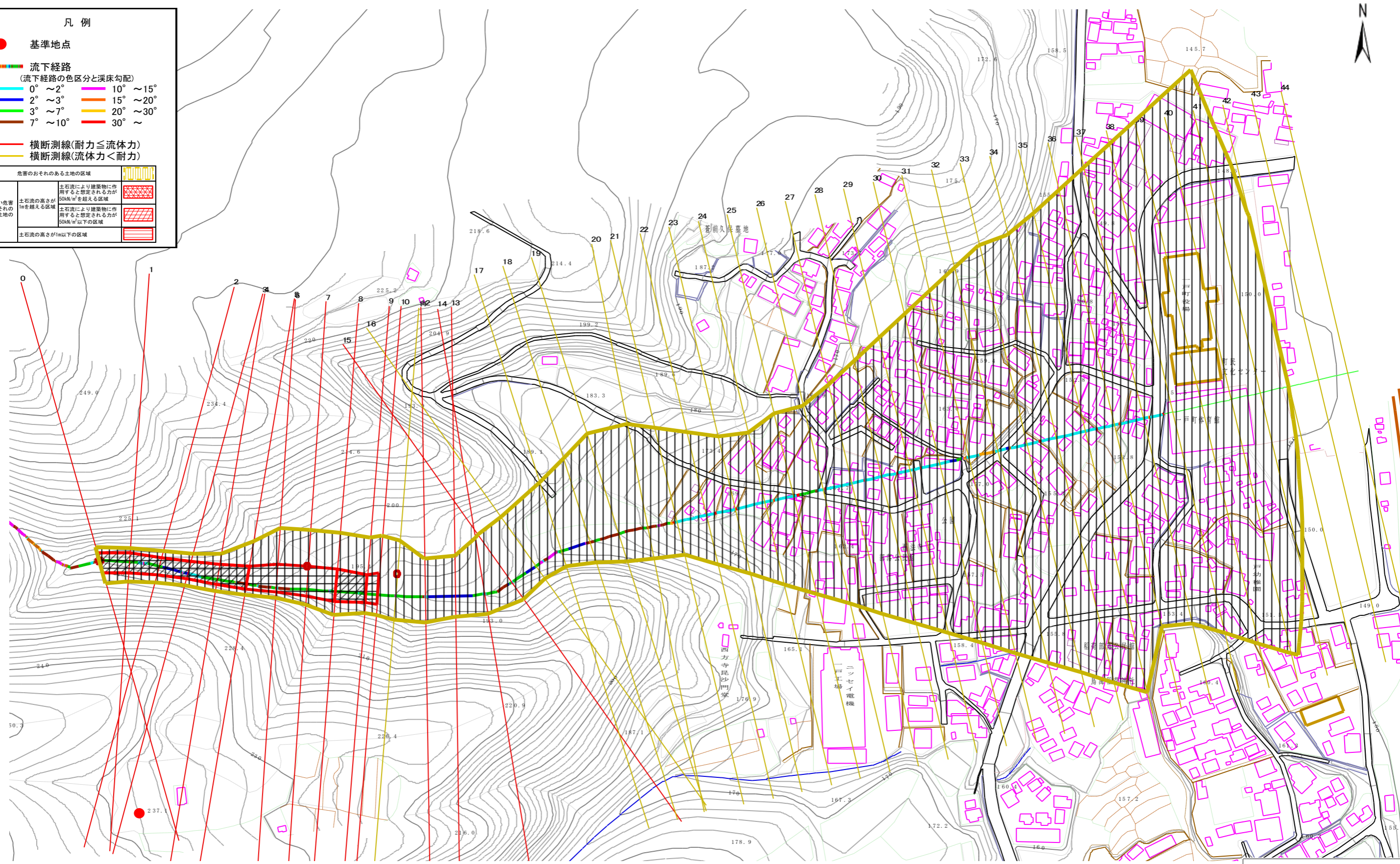
溪流の位置	溪流番号	A020022	溪流名	西法寺の沢	所在地	二戸郡一戸町西法寺字西法寺
-------	------	---------	-----	-------	-----	---------------

**凡例**

- 基準地点
- 流下経路  
(流下経路の色区分と溪床勾配)
 

0° ~ 2°	10° ~ 15°
2° ~ 3°	15° ~ 20°
3° ~ 7°	20° ~ 30°
7° ~ 10°	30° ~
- 横断測線(耐力 ≤ 流体力)
- 横断測線(流体力 < 耐力)

著しい危害のおそれのある土地の区域	土石流により建築物に作用すると想定される力が50kN/m <sup>2</sup> を超える区域	
危害のおそれのある土地の区域	土石流により建築物に作用すると想定される力が50kN/m <sup>2</sup> 以下の区域	
	土石流の高さが1m以下の区域	



# 土石流区域調査書

様式3-2 建築物に作用すると想定される衝撃に関する事項

調査年度 平成17年度

溪流の位置	溪流番号	A020022	溪流名	西法寺の沢	所在地	二戸郡一戸町西法寺字西法寺	
横断測線番号	土石流の高さh(m)	土石流の流体力Fd(kN/m <sup>2</sup> )	建築物の耐力P2(kN/m <sup>2</sup> )	横断測線番号	土石流の高さh(m)	土石流の流体力Fd(kN/m <sup>2</sup> )	建築物の耐力P2(kN/m <sup>2</sup> )
No.0	1.25	33.40	6.50	No.27	0.77	8.34	9.48
No.1	1.27	31.93	6.42	No.28	0.77	8.42	9.52
No.2	1.33	31.62	6.23	No.29	0.77	8.25	9.47
No.3	1.31	28.81	6.30	No.30	0.79	7.08	9.27
No.4	1.24	24.47	6.54	No.31	0.87	4.78	8.56
No.5	1.11	20.42	7.10	No.32	0.76	6.27	9.57
No.6	1.00	17.78	7.68	No.33	0.77	6.07	9.45
No.7	0.73	10.90	9.90	No.34	0.77	6.08	9.45
No.8	0.90	12.12	8.32	No.35	0.79	5.78	9.26
No.9	1.03	12.85	7.53	No.36	0.79	5.78	9.25
No.10	0.95	11.33	8.02	No.37	0.84	5.19	8.85
No.11	0.77	8.57	9.50	No.38	0.82	5.36	8.97
No.12	0.96	12.13	7.90	No.39	0.87	4.83	8.59
No.13	1.04	13.04	7.45	No.40	0.87	4.83	8.59
No.14	1.00	12.34	7.67	No.41	0.83	5.29	8.92
No.15	1.11	14.98	7.09	No.42	0.99	3.34	7.76
No.16	0.76	8.72	9.57	No.43	1.01	3.18	7.64
No.17	0.76	8.73	9.58	No.44	1.12	2.44	7.04
No.18	0.77	8.44	9.49				
No.19	0.77	8.43	9.49				
No.20	0.76	8.60	9.57				
No.21	0.73	9.30	9.89				
No.22	0.76	8.71	9.62				
No.23	0.75	8.79	9.66				
No.24	0.75	8.97	9.74				
No.25	0.76	8.72	9.62				
No.26	0.75	8.86	9.69				