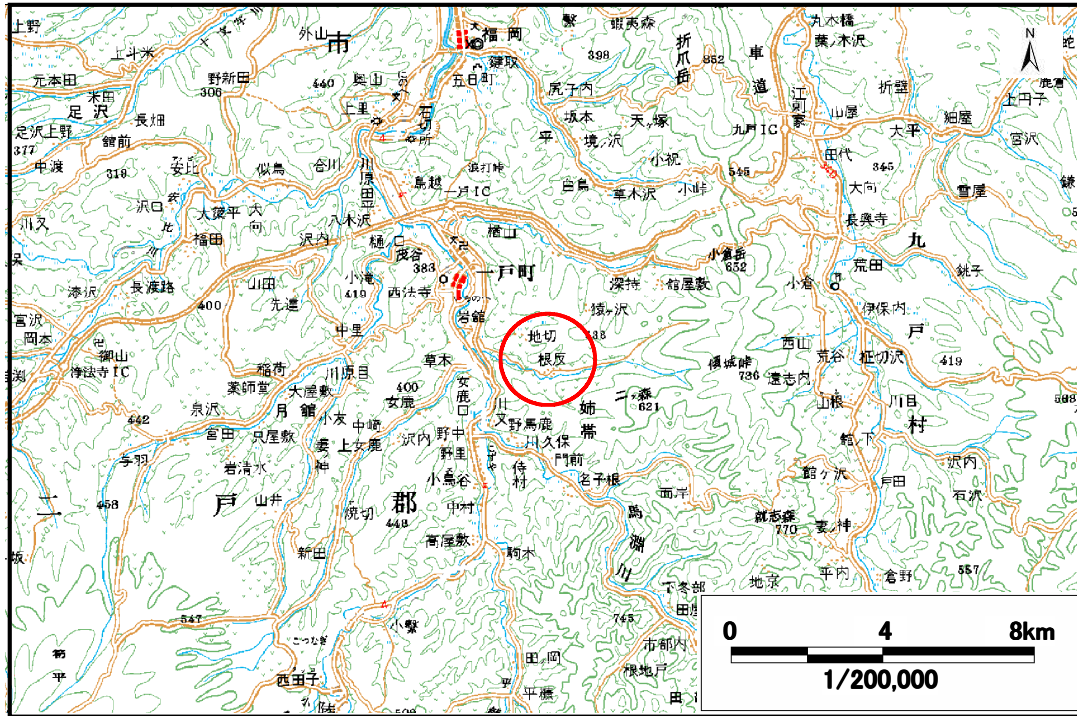


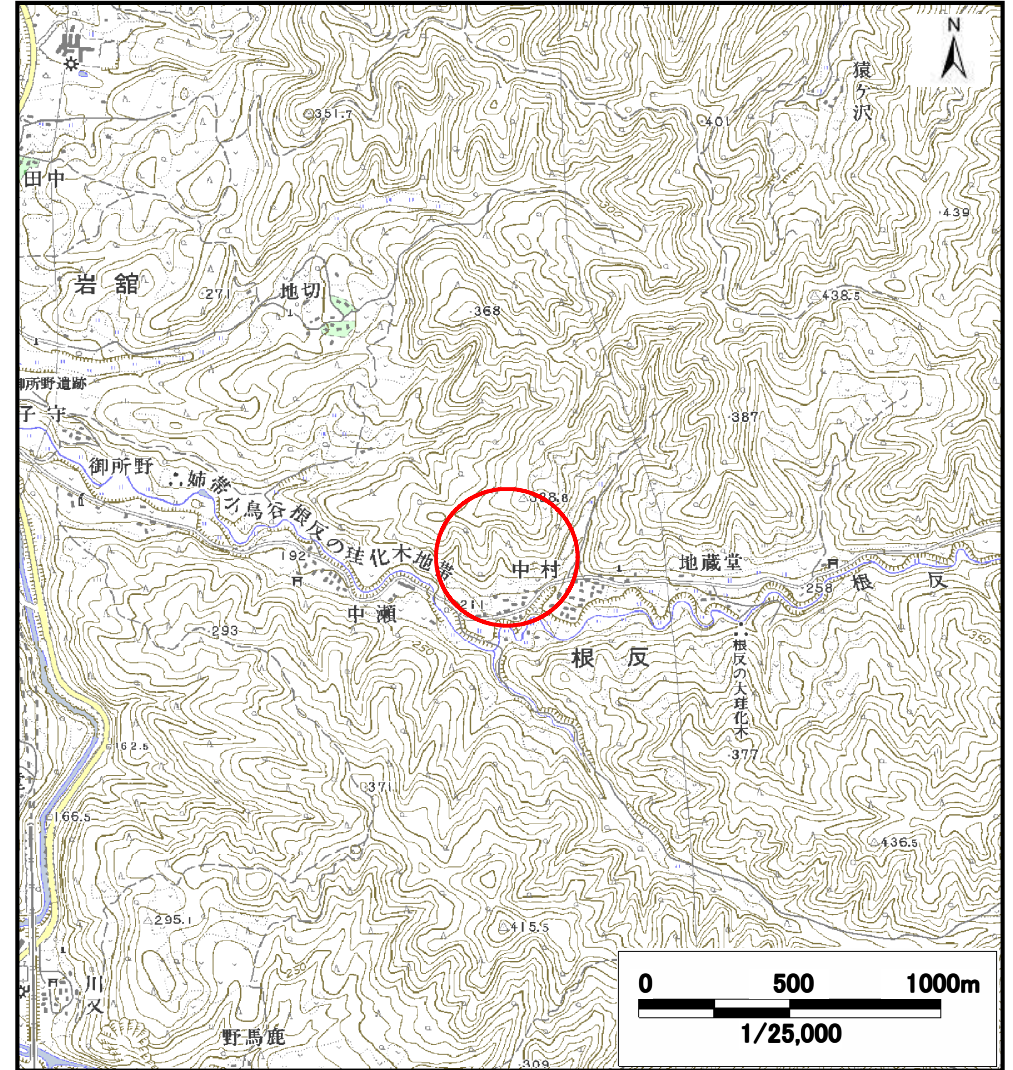
# 土砂災害防止に関する基礎調査（土石流）

表紙 位置, 位置図

自然現象の種類	土石流
溪流番号	A020017
水系名	馬淵川
河川名	馬淵川
溪流名	中村の沢(2)
所在地	二戸郡一戸町根反字中村
調査機関	岩手県二戸地方振興局



概況図 (S=1:200,000)

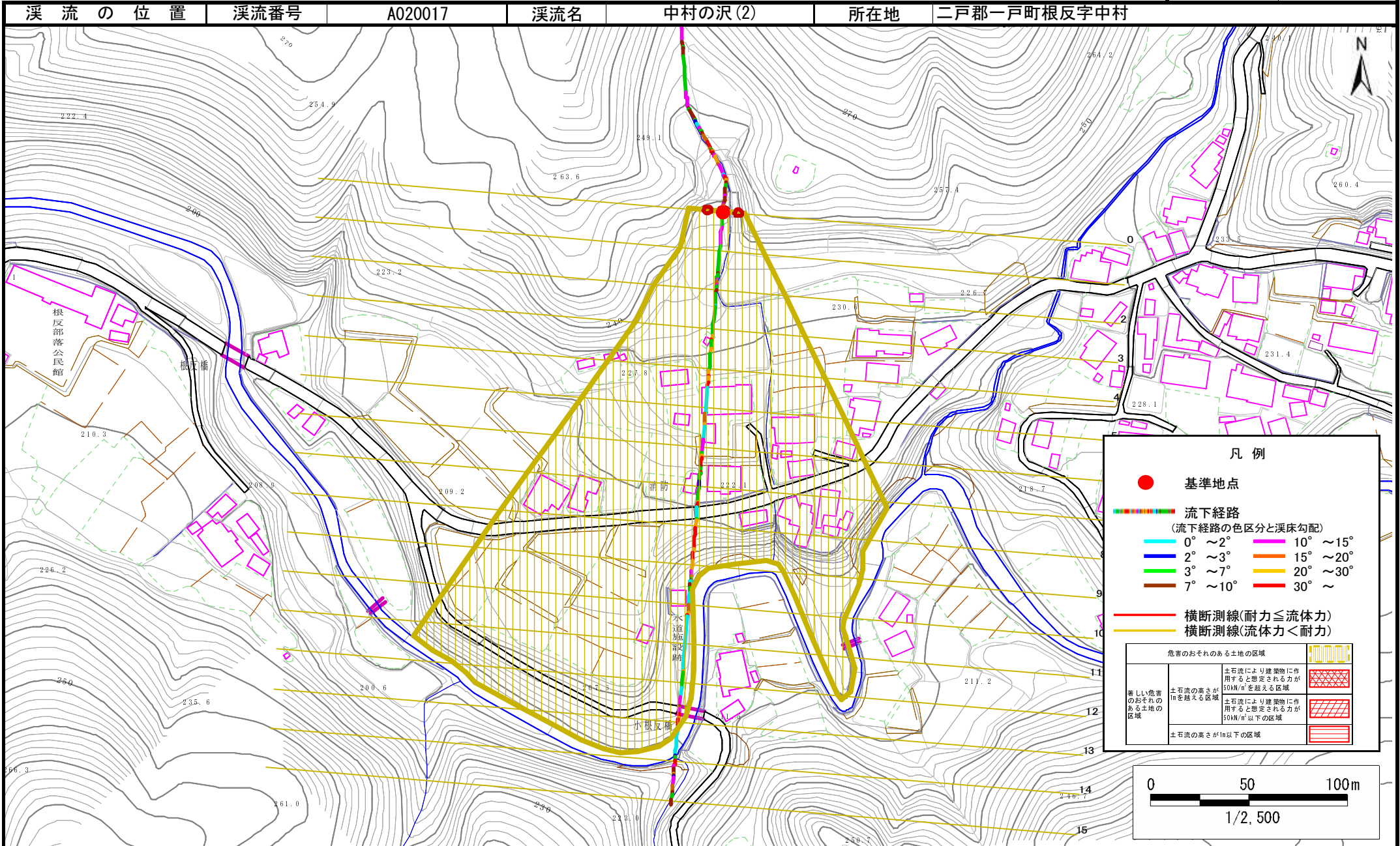


位置図 (S=1:25,000)

# 土石流区域調査

様式3-1 危害のおそれのある土地、著しい危害のおそれのある土地の設定図

調査年度 平成18年度



## 土石流区域調査

様式 3-2 建築物に作用すると想定される衝撃に関する事項

調査年度

平成18年度

渓流の位置	渓流番号	A020017	渓流名	中村の沢(2)	所在地	二戸郡一戸町根反字中村	
-------	------	---------	-----	---------	-----	-------------	--

横断測線番号	土石流の高さh(m)	土石流の流体力F <sub>d</sub> (kN/m <sup>2</sup> )	建築物の耐力P <sub>2</sub> (kN/m <sup>2</sup> )	横断測線番号	土石流の高さh(m)	土石流の流体力F <sub>d</sub> (kN/m <sup>2</sup> )	建築物の耐力P <sub>2</sub> (kN/m <sup>2</sup> )
No. 0	0.36	13.86	18.67				
No. 1	0.22	5.50	30.38				
No. 2	0.26	5.81	25.02				
No. 3	0.25	4.45	26.09				
No. 4	0.24	3.55	27.20				
No. 5	0.24	2.73	27.84				
No. 6	0.24	2.73	27.84				
No. 7	0.60	10.28	11.80				
No. 8	0.25	3.30	26.81				
No. 9	0.23	3.72	28.38				
No. 10	0.23	3.62	28.01				
No. 11	0.24	3.44	27.36				
No. 12	0.25	3.22	26.49				
No. 13	0.25	3.26	26.64				
No. 14	0.25	3.24	26.59				
No. 15	0.31	4.32	21.60				