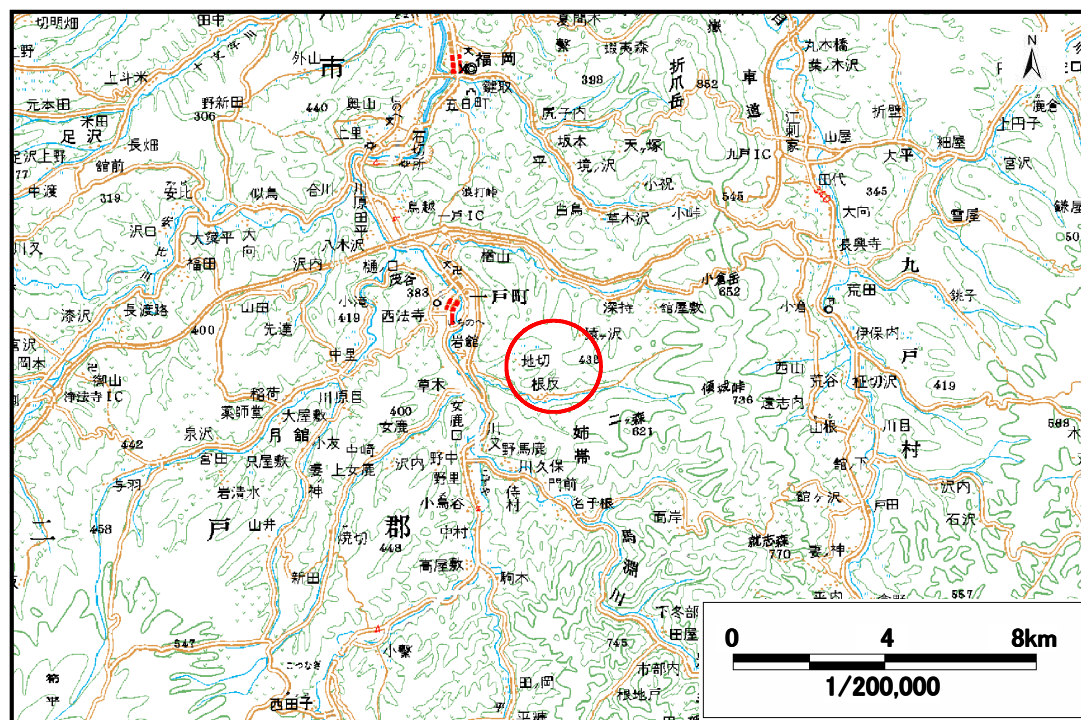


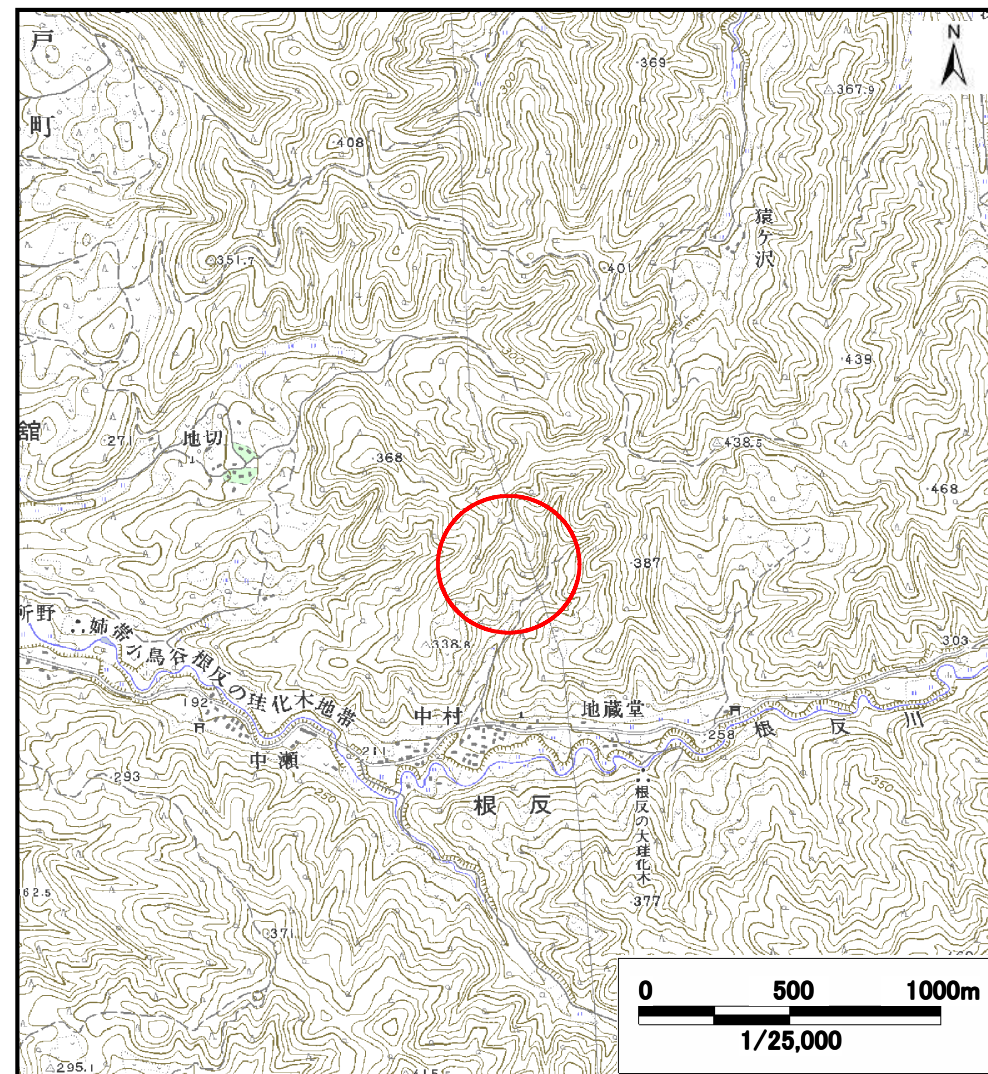
土砂災害防止に関する基礎調査（土石流）

表紙 位置, 位置図

自然現象の種類	土石流
溪流番号	A020016
水系名	馬淵川
河川名	馬淵川
溪流名	中村の沢
所在地	二戸郡一戸町根反字中村
調査機関	岩手県二戸地方振興局



概況図 (S=1:200,000)



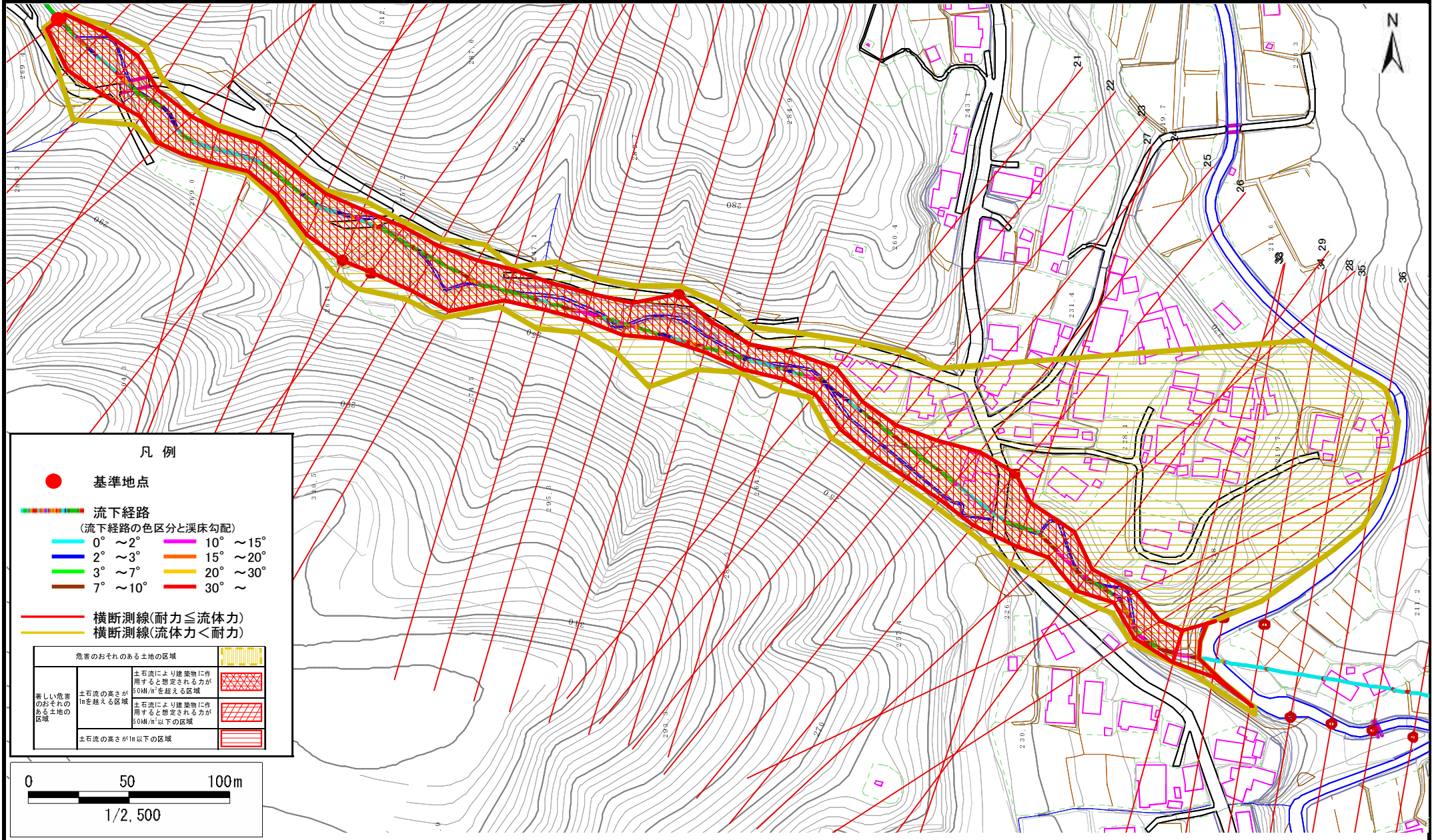
位置図 (S=1:25,000)

土石流区域調査

様式3-1 危害のおそれのある土地、著しい危害のおそれのある土地の設定図

調査年度 平成18年度

溪流の位置 溪流番号 A020016 溪流名 中村の沢 所在地 二戸郡一戸町根反字中村



土石流区域調査

様式3-2 建築物に作用すると想定される衝撃に関する事項

調査年度 平成18年度

溪流の位置	溪流番号	A020016	溪流名	中村の沢	所在地	二戸郡一戸町根反字中村
-------	------	---------	-----	------	-----	-------------

横断測線番号	土石流の高さh(m)	土石流の流体力F _d (kN/m ²)	建築物の耐力P2 (kN/m ²)	横断測線番号	土石流の高さh(m)	土石流の流体力F _d (kN/m ²)	建築物の耐力P2 (kN/m ²)
No. 0	2.23	41.68	4.69	No. 27	1.37	18.47	6.10
No. 1	1.50	13.48	5.75	No. 28	1.66	19.28	5.41
No. 2	1.49	13.16	5.76	No. 29	1.95	26.81	4.96
No. 3	1.83	22.94	5.11	No. 30	2.15	30.32	4.76
No. 4	1.51	17.66	5.72	No. 31	1.69	26.03	5.34
No. 5	1.86	21.83	5.08	No. 32	1.55	27.40	5.63
No. 6	2.01	22.54	4.89	No. 33	0.86	12.72	8.68
No. 7	2.06	20.42	4.84	No. 34	0.90	11.64	8.38
No. 8	1.51	16.66	5.71	No. 35	0.93	10.86	8.14
No. 9	1.17	6.86	6.82	No. 36	0.91	11.17	8.24
No. 10	1.05	8.43	7.37	No. 37	0.98	9.78	7.81
No. 11	1.37	14.23	6.11	No. 38	0.99	9.51	7.73
No. 12	1.24	13.50	6.52	No. 39	1.15	7.81	6.91
No. 13	1.86	20.28	5.07	No. 40	1.31	7.18	6.28
No. 14	2.07	20.40	4.83	No. 41	2.37	1.46	4.61
No. 15	2.00	22.78	4.90				
No. 16	1.72	20.81	5.30				
No. 17	1.06	8.39	7.36				
No. 18	1.87	22.69	5.06				
No. 19	1.94	29.83	4.97				
No. 20	1.94	22.87	4.97				
No. 21	1.76	20.83	5.22				
No. 22	1.79	17.78	5.18				
No. 23	1.78	16.02	5.19				
No. 24	1.43	15.16	5.91				
No. 25	1.24	11.85	6.54				
No. 26	1.05	8.46	7.38				