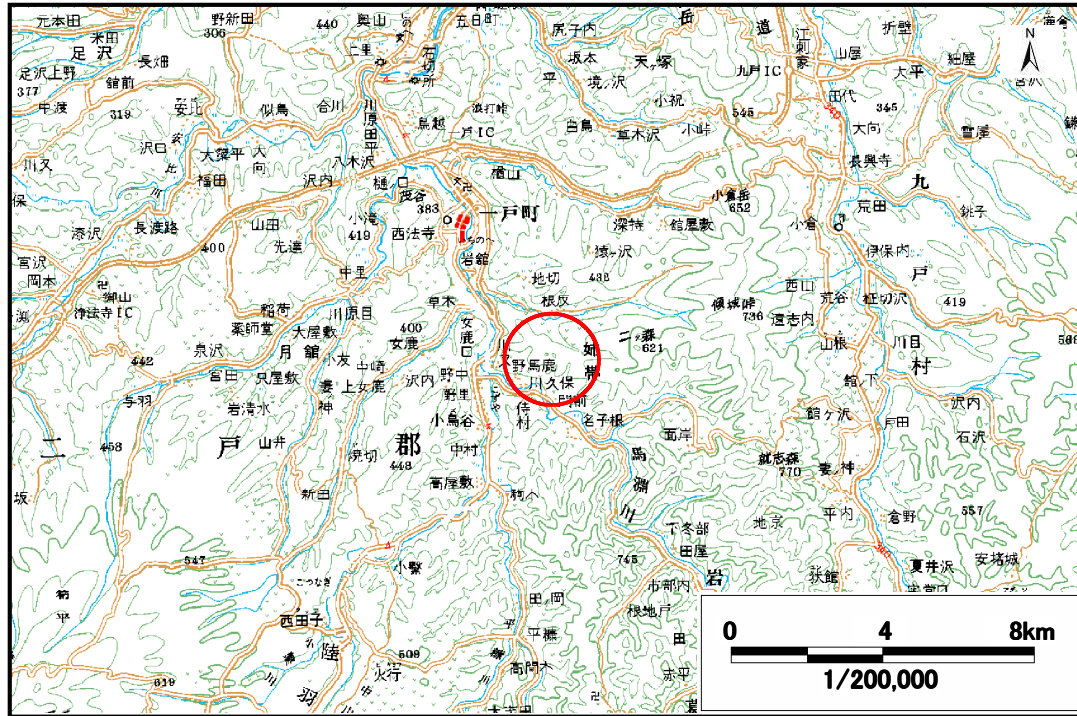


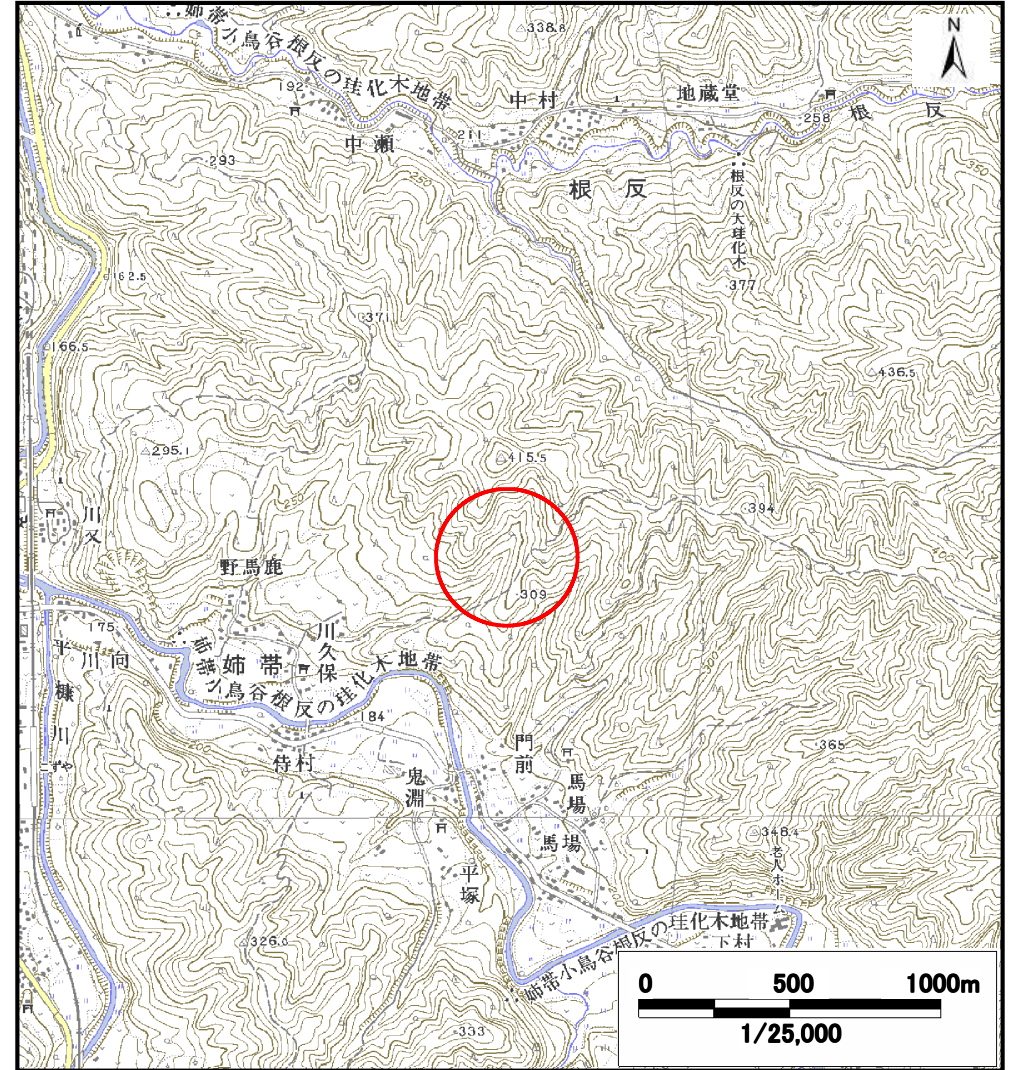
# 土砂災害防止に関する基礎調査（土石流）

表紙 位置, 位置図

自然現象の種類	土石流
溪流番号	A020013
水系名	馬淵川
河川名	馬淵川
溪流名	川久保の沢
所在地	二戸郡一戸町姉帯字川久保
調査機関	岩手県二戸地方振興局



概況図 (S=1:200,000)



位置図 (S=1:25,000)



# 土石流区域調査

様式3-2 建築物に作用すると想定される衝撃に関する事項

調査年度 平成18年度

溪流の位置	溪流番号	A020013	溪流名	川久保の沢	所在地	二戸郡一戸町姉帯字川久保	
横断測線番号	土石流の高さh(m)	土石流の流体力F <sub>d</sub> (kN/m <sup>2</sup> )	建築物の耐力P2 (kN/m <sup>2</sup> )	横断測線番号	土石流の高さh(m)	土石流の流体力F <sub>d</sub> (kN/m <sup>2</sup> )	建築物の耐力P2 (kN/m <sup>2</sup> )
No. 0	1.02	19.58	7.58	No. 27	0.61	9.61	11.54
No. 1	1.01	15.56	7.60	No. 28	0.62	9.46	11.46
No. 2	0.94	15.28	8.05	No. 29	0.63	9.09	11.27
No. 3	0.95	16.50	7.97	No. 30	0.63	9.06	11.25
No. 4	0.94	14.18	8.05	No. 31	0.64	8.69	11.05
No. 5	0.92	11.97	8.17	No. 32	0.66	8.21	10.78
No. 6	0.86	10.41	8.65	No. 33	0.67	7.97	10.64
No. 7	0.73	8.13	9.97	No. 34	0.85	4.07	8.72
No. 8	1.01	14.70	7.63	No. 35	1.99	0.61	4.91
No. 9	0.83	12.72	8.87	No. 36	0.00	0.00	0.00
No. 10	0.79	13.20	9.25	No. 37	0.00	0.00	0.00
No. 11	0.82	14.11	9.00	No. 38	0.00	0.00	0.00
No. 12	0.65	10.27	11.03				
No. 13	0.79	13.48	9.28				
No. 14	0.65	10.08	10.94				
No. 15	0.89	13.99	8.40				
No. 16	0.92	14.08	8.17				
No. 17	0.97	14.97	7.86				
No. 18	0.94	12.08	8.05				
No. 19	0.73	7.93	9.93				
No. 20	0.75	6.73	9.72				
No. 21	0.76	6.27	9.61				
No. 22	0.75	6.47	9.73				
No. 23	0.73	6.74	9.91				
No. 24	0.68	7.76	10.52				
No. 25	0.63	9.24	11.35				
No. 26	0.61	9.60	11.54				