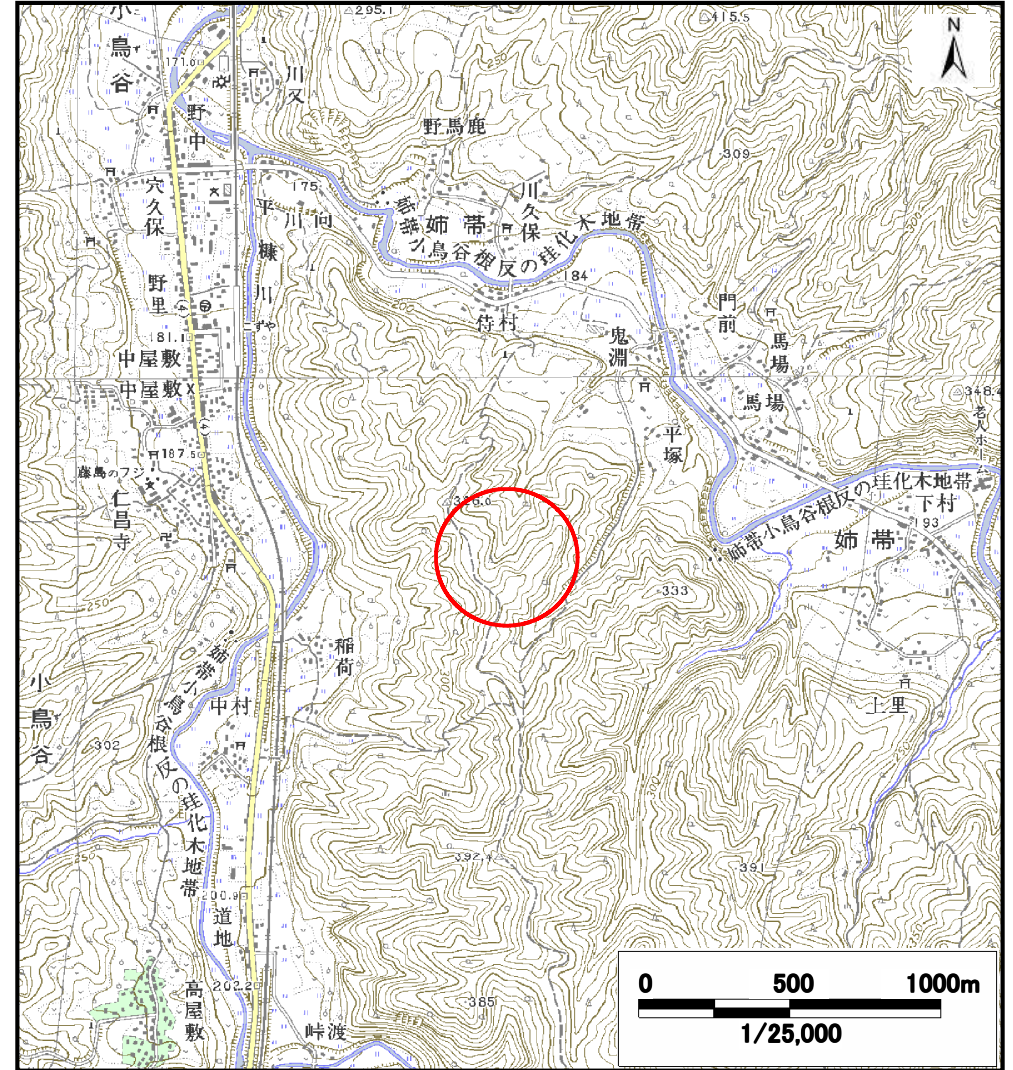
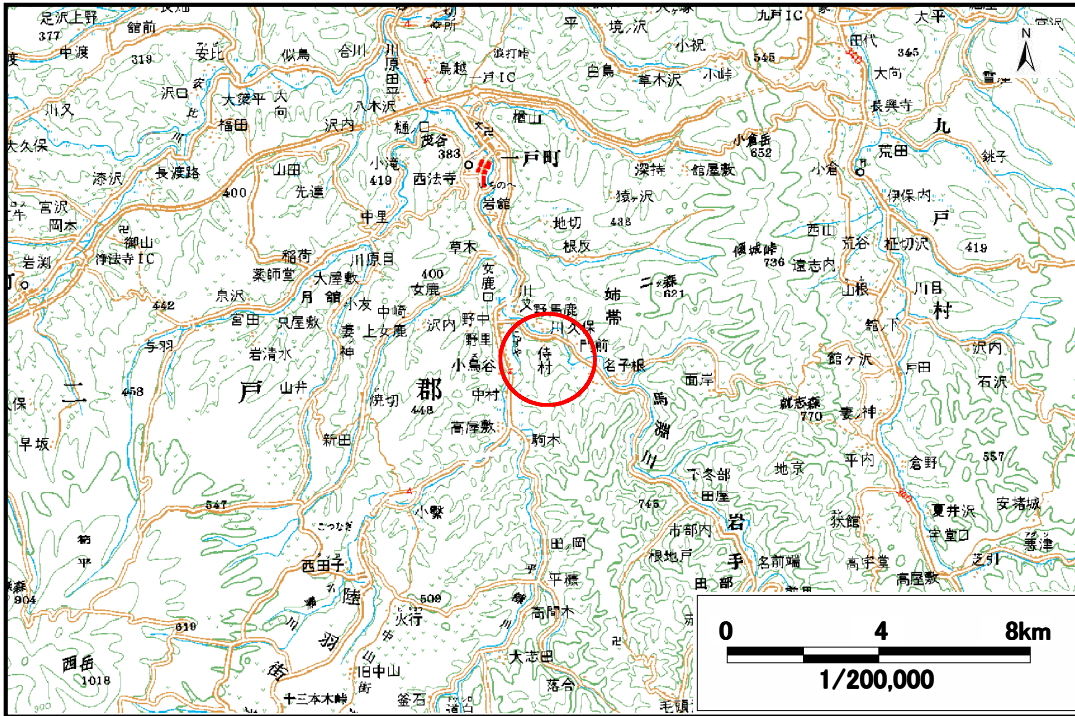


# 土砂災害防止に関する基礎調査（土石流）

表紙 位置, 位置図

自然現象の種類	土石流
溪流番号	A020010
水系名	馬淵川
河川名	馬淵川
溪流名	鬼淵の沢
所在地	二戸郡一戸町姉帯字鬼淵
調査機関	岩手県二戸地方振興局

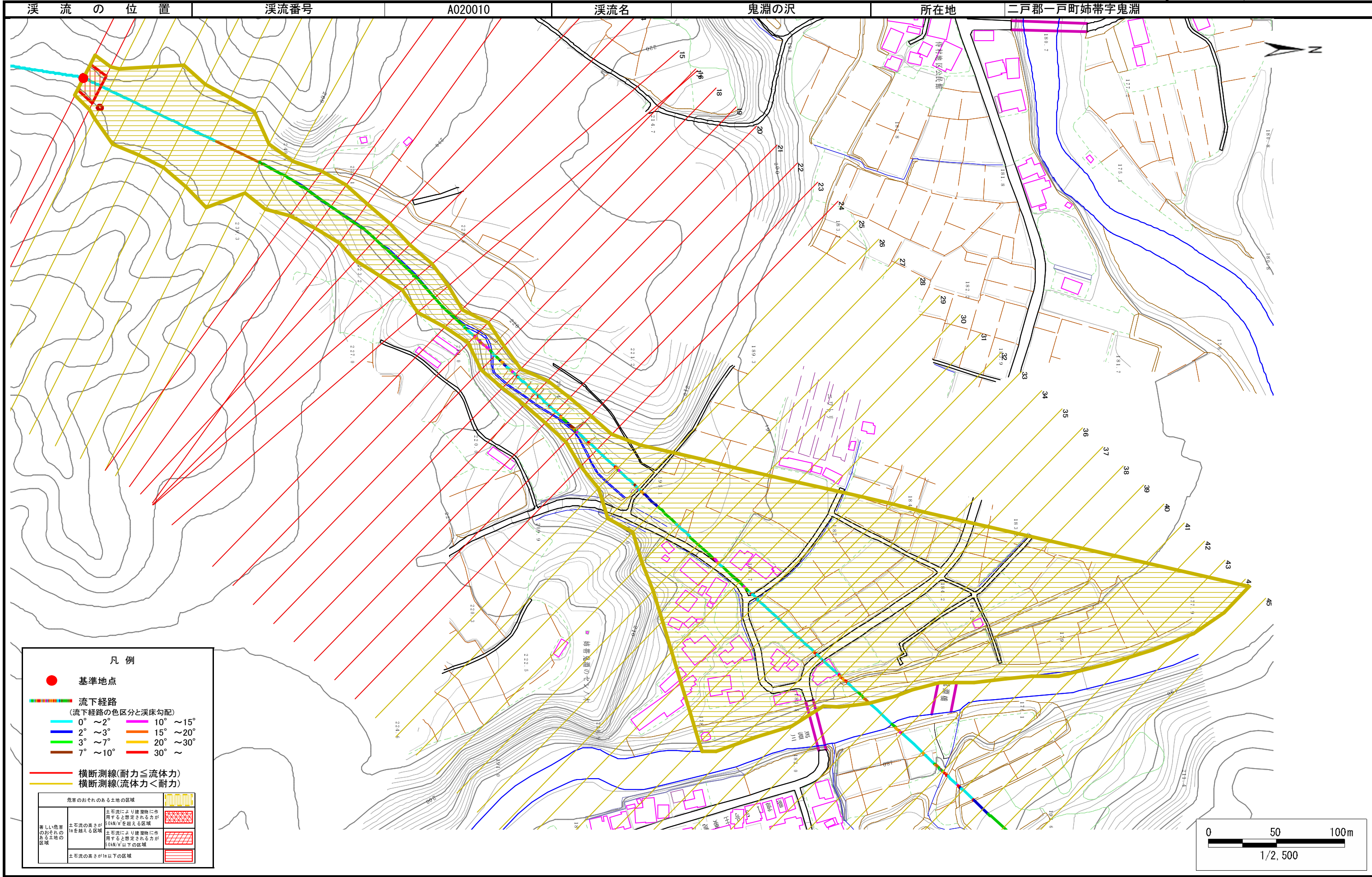




# 土石流区域調査

様式3-1 危害のおそれのある土地、著しい危害のおそれのある土地の設定図

調査年度 平成18年度



## 凡例

- 基準地点
- 流下経路  
(流下経路の色区分と渓床勾配)
- 0° ~ 2°    — 10° ~ 15°
- 2° ~ 3°    — 15° ~ 20°
- 3° ~ 7°    — 20° ~ 30°
- 7° ~ 10°    — 30° ~

- 横断測線(耐力 ≤ 流体力)
- 横断測線(流体力 < 耐力)

危害のおそれのある土地の区域	
著しい危害のおそれのある土地の区域	土石流の流速が50M/秒を超える区域
危害のおそれのある土地の区域	土石流の流速が10M/秒を超える区域
土石流の流速が10M/秒以下の区域	土石流の流速が10M/秒以下の区域

# 土石流区域調査

様式3-2 建築物に作用すると想定される衝撃に関する事項

調査年度 平成18年度

溪流の位置	溪流番号	A020010	溪流名	鬼淵の沢	所在地	二戸郡一戸町姉帯字鬼淵	
横断測線番号	土石流の高さh(m)	土石流の流体力F <sub>d</sub> (kN/m <sup>2</sup> )	建築物の耐力P2 (kN/m <sup>2</sup> )	横断測線番号	土石流の高さh(m)	土石流の流体力F <sub>d</sub> (kN/m <sup>2</sup> )	建築物の耐力P2 (kN/m <sup>2</sup> )
No. 0	0.86	12.24	8.69	No. 27	0.68	7.28	10.61
No. 1	0.83	10.79	8.96	No. 28	0.68	7.30	10.62
No. 2	0.71	8.84	10.15	No. 29	0.72	6.38	10.02
No. 3	0.71	8.84	10.15	No. 30	0.73	6.20	9.90
No. 4	0.71	8.84	10.15	No. 31	0.73	6.24	9.93
No. 5	0.74	6.46	9.80	No. 32	0.73	6.19	9.90
No. 6	0.80	4.77	9.22	No. 33	0.78	5.48	9.40
No. 7	0.87	3.65	8.61	No. 34	0.81	5.07	9.10
No. 8	1.07	6.96	7.26	No. 35	0.78	5.53	9.43
No. 9	0.98	7.61	7.77	No. 36	0.78	5.47	9.40
No. 10	0.99	9.15	7.71	No. 37	0.73	6.23	9.92
No. 11	0.97	10.20	7.87	No. 38	0.72	6.35	10.01
No. 12	0.95	11.36	7.96	No. 39	0.77	5.62	9.50
No. 13	0.94	12.25	8.09	No. 40	0.81	5.05	9.09
No. 14	1.04	15.24	7.42	No. 41	0.91	4.03	8.28
No. 15	1.04	16.02	7.43	No. 42	2.02	0.70	4.89
No. 16	0.94	14.70	8.05	No. 43	0.00	0.00	0.00
No. 17	1.16	17.53	6.85	No. 44	0.00	0.00	0.00
No. 18	1.34	16.98	6.20	No. 45	0.00	0.00	0.00
No. 19	0.99	12.82	7.73				
No. 20	1.00	13.38	7.66				
No. 21	0.87	10.62	8.57				
No. 22	0.90	10.60	8.34				
No. 23	0.90	11.01	8.33				
No. 24	0.83	9.80	8.90				
No. 25	0.67	7.45	10.71				
No. 26	0.68	7.18	10.54				