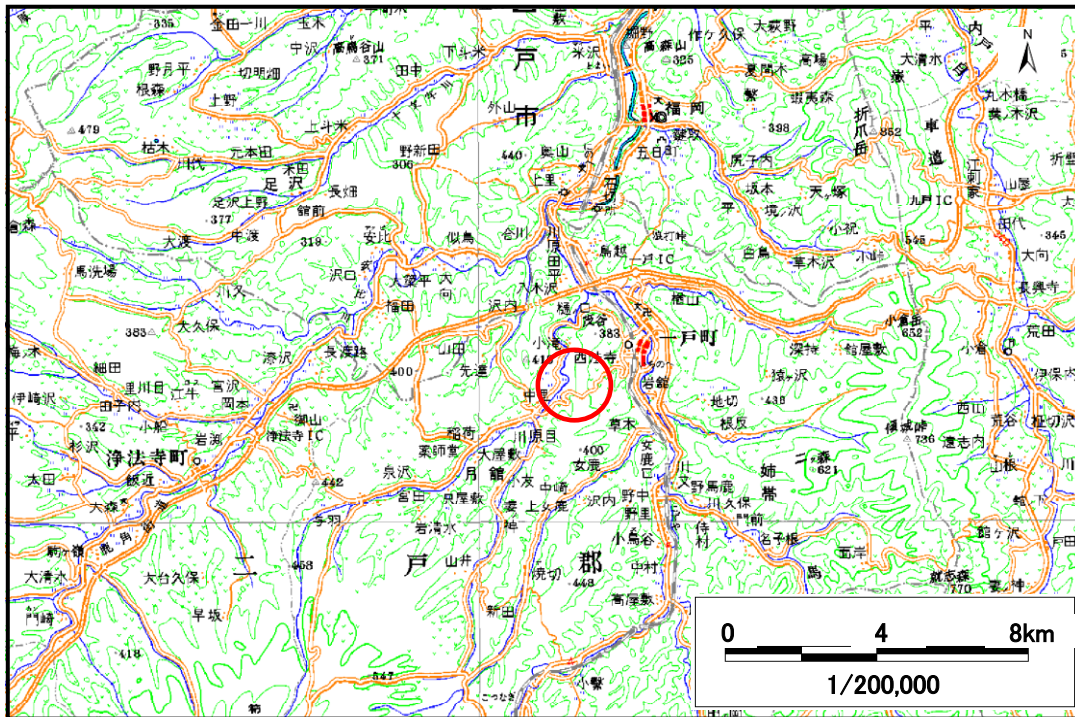


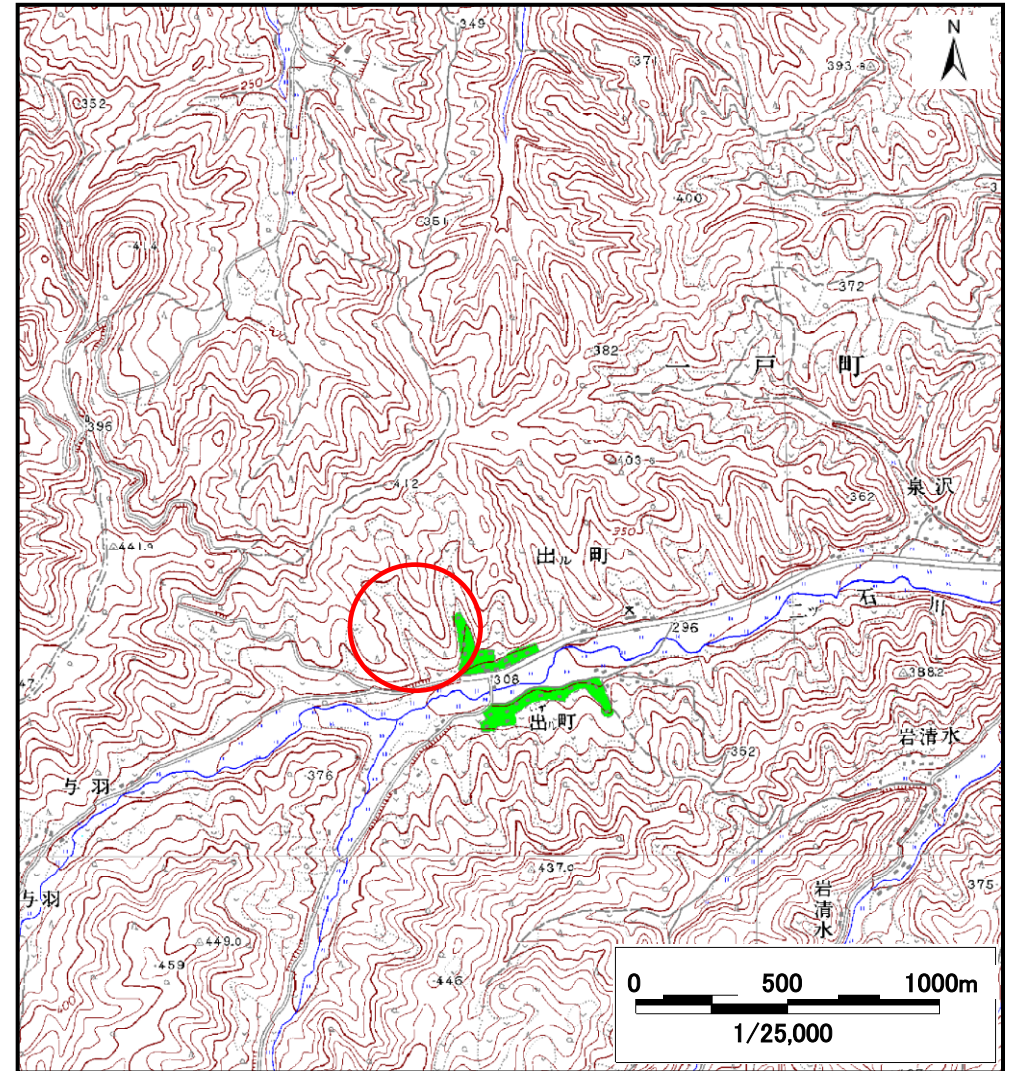
土砂災害防止に関する基礎調査(土石流)

表紙 位置,位置図

自然現象の種類	土石流
溪流番号	A019108
水系名	馬淵川
河川名	二ツ石川
溪流名	出ル町の沢(4)
所在地	二戸郡一戸町出ル町字出ル町
調査機関	岩手県二戸地方振興局



概況図(S=1:200,000)



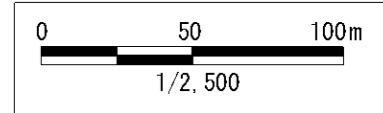
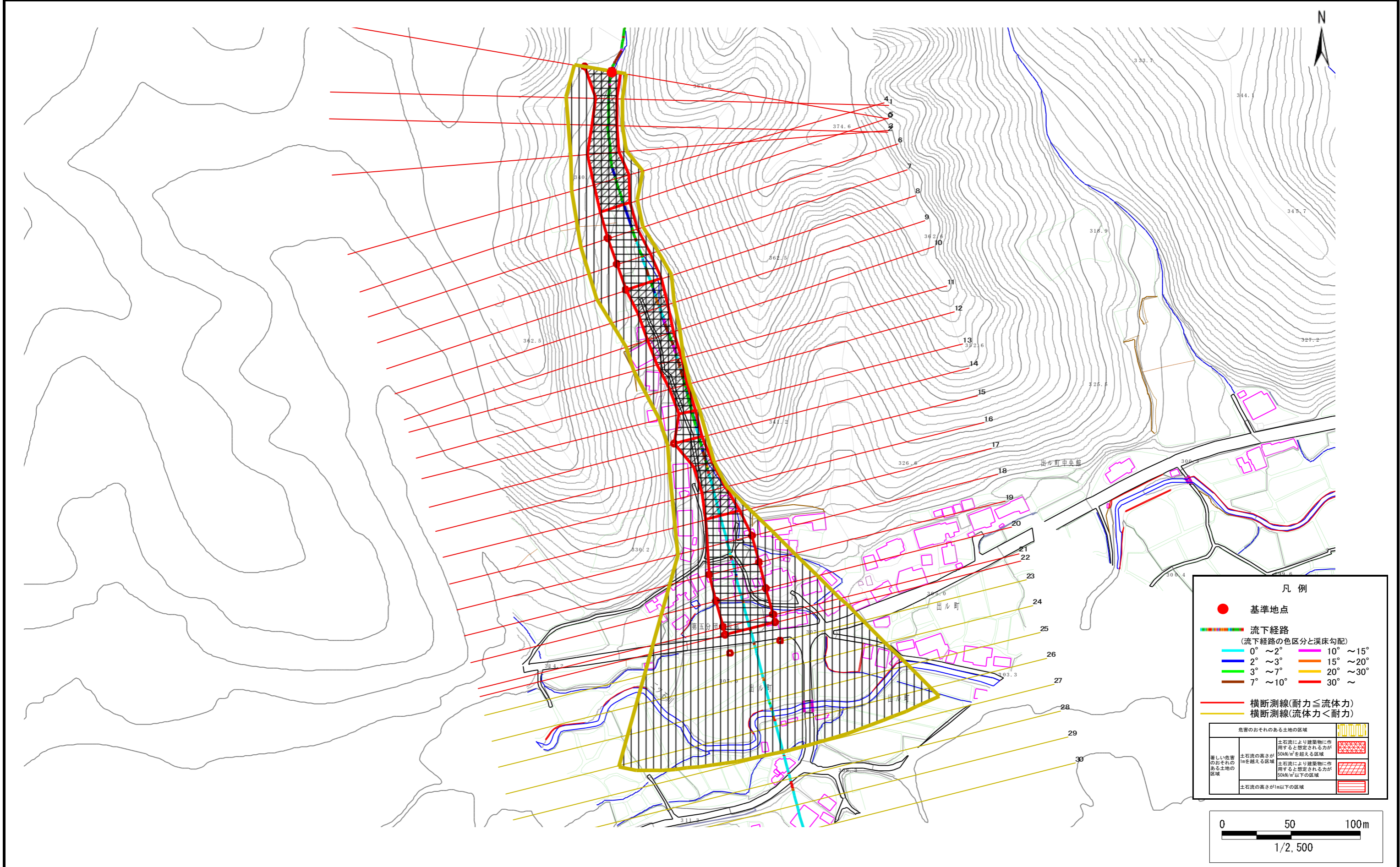
位置図(S=1:25,000)

土石流区域調査

様式3-1 危害のおそれのある土地、著しい危害のおそれのある土地の設定図

調査年度 平成17年度

溪流の位置	溪流番号	A019108	溪流名	出儿町の沢(4)	所在地	二戸郡一戸町出儿町字出儿町
-------	------	---------	-----	----------	-----	---------------



土石流区域調査

様式3-2 建築物に作用すると想定される衝撃に関する事項

調査年度	平成17年度
------	--------

溪流の位置	溪流番号	A019108	溪流名	出ル町の沢(4)	所在地	二戸郡一戸町出ル町字出ル町	
横断測線番号	土石流の高さh(m)	土石流の流体力Fd(kN/m ²)	建築物の耐力P2(kN/m ²)	横断測線番号	土石流の高さh(m)	土石流の流体力Fd(kN/m ²)	建築物の耐力P2(kN/m ²)
No.0	0.83	13.04	8.95	No.27	1.23	3.24	6.58
No.1	1.47	26.02	5.81	No.28	1.28	2.92	6.38
No.2	1.32	21.53	6.24	No.29	0.00	0.00	0.00
No.3	1.17	17.63	6.80	No.30	0.00	0.00	0.00
No.4	1.08	14.96	7.24				
No.5	1.17	15.76	6.81				
No.6	0.87	9.94	8.55				
No.7	0.88	9.62	8.52				
No.8	0.89	8.92	8.44				
No.9	1.20	13.86	6.70				
No.10	1.31	14.82	6.27				
No.11	1.34	16.09	6.18				
No.12	1.59	21.70	5.53				
No.13	1.66	23.57	5.40				
No.14	0.86	9.83	8.70				
No.15	1.53	22.16	5.66				
No.16	1.31	21.09	6.28				
No.17	1.05	14.05	7.40				
No.18	0.83	10.38	8.89				
No.19	0.85	9.85	8.70				
No.20	0.87	9.46	8.56				
No.21	0.90	8.72	8.33				
No.22	0.91	8.30	8.27				
No.23	0.92	7.84	8.19				
No.24	0.95	6.90	8.00				
No.25	0.95	6.81	7.98				
No.26	1.05	4.96	7.41				