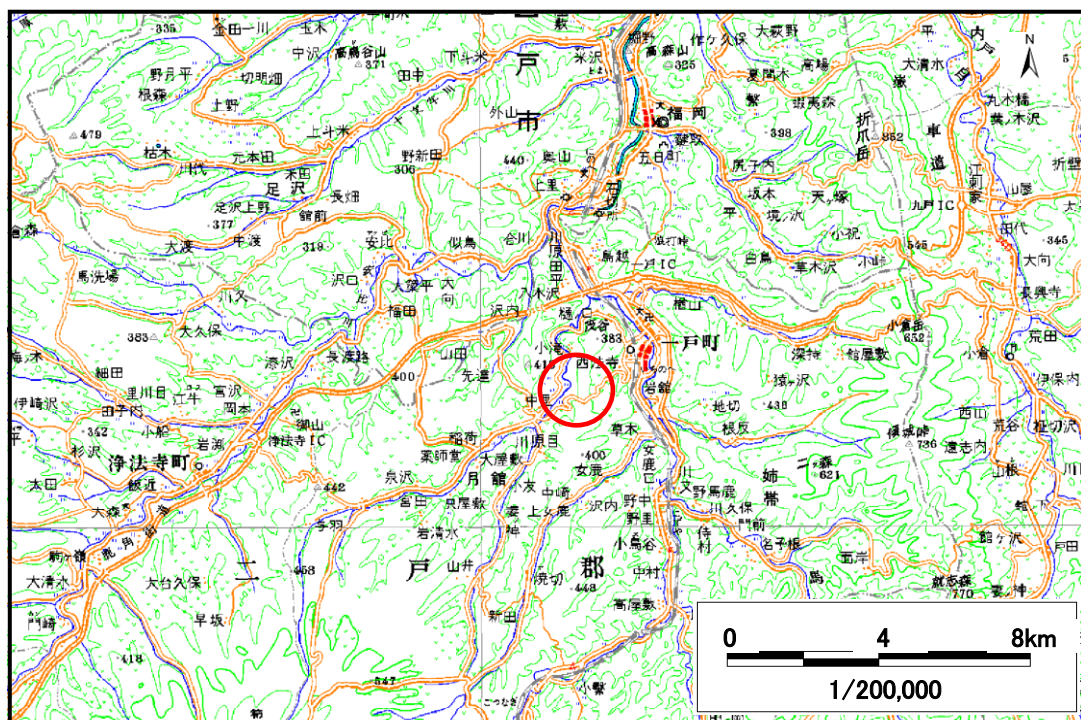


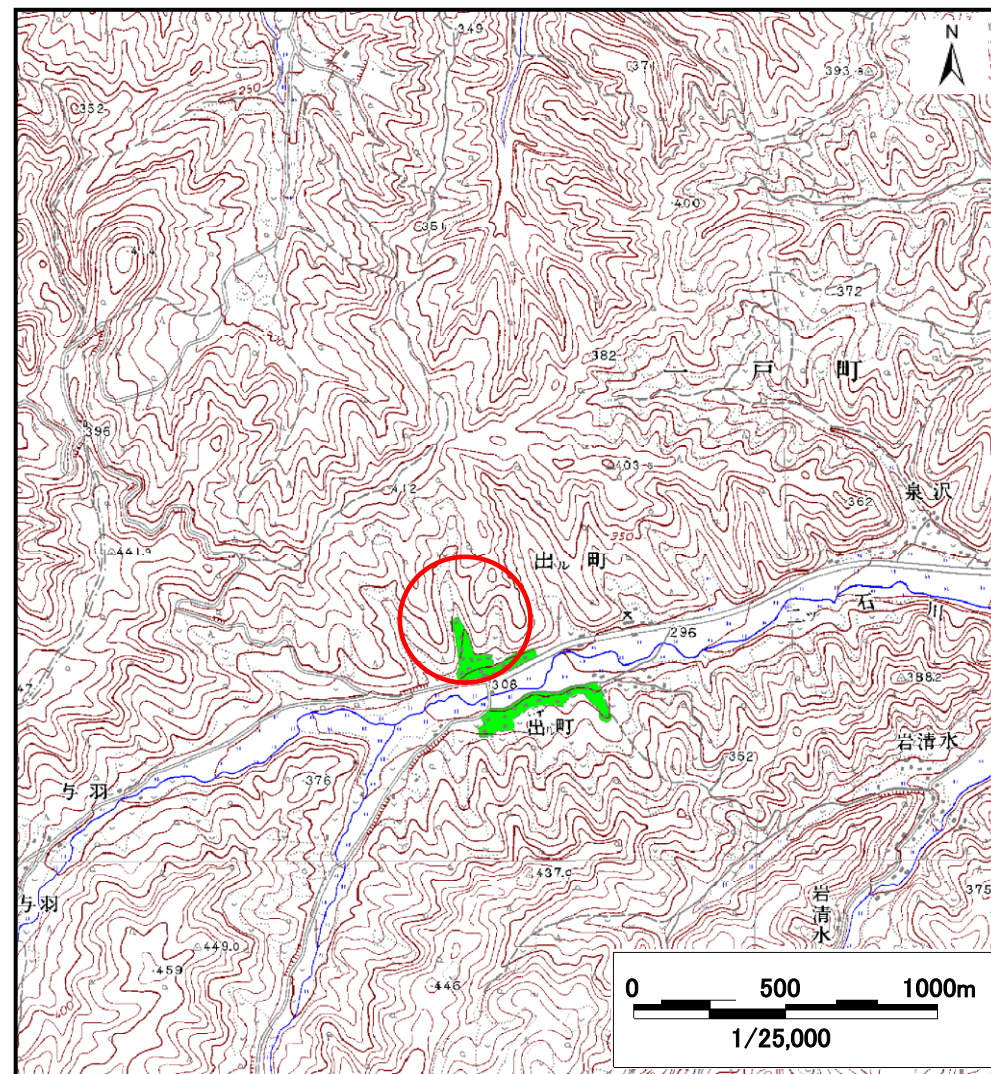
# 土砂災害防止に関する基礎調査(土石流)

表紙 位置,位置図

自然現象の種類	土石流
溪流番号	A019107
水系名	馬淵川
河川名	二ツ石川
溪流名	出ル町の沢(3)
所在地	二戸郡一戸町出ル町字出ル町
調査機関	岩手県二戸地方振興局



概況図(S=1:200,000)



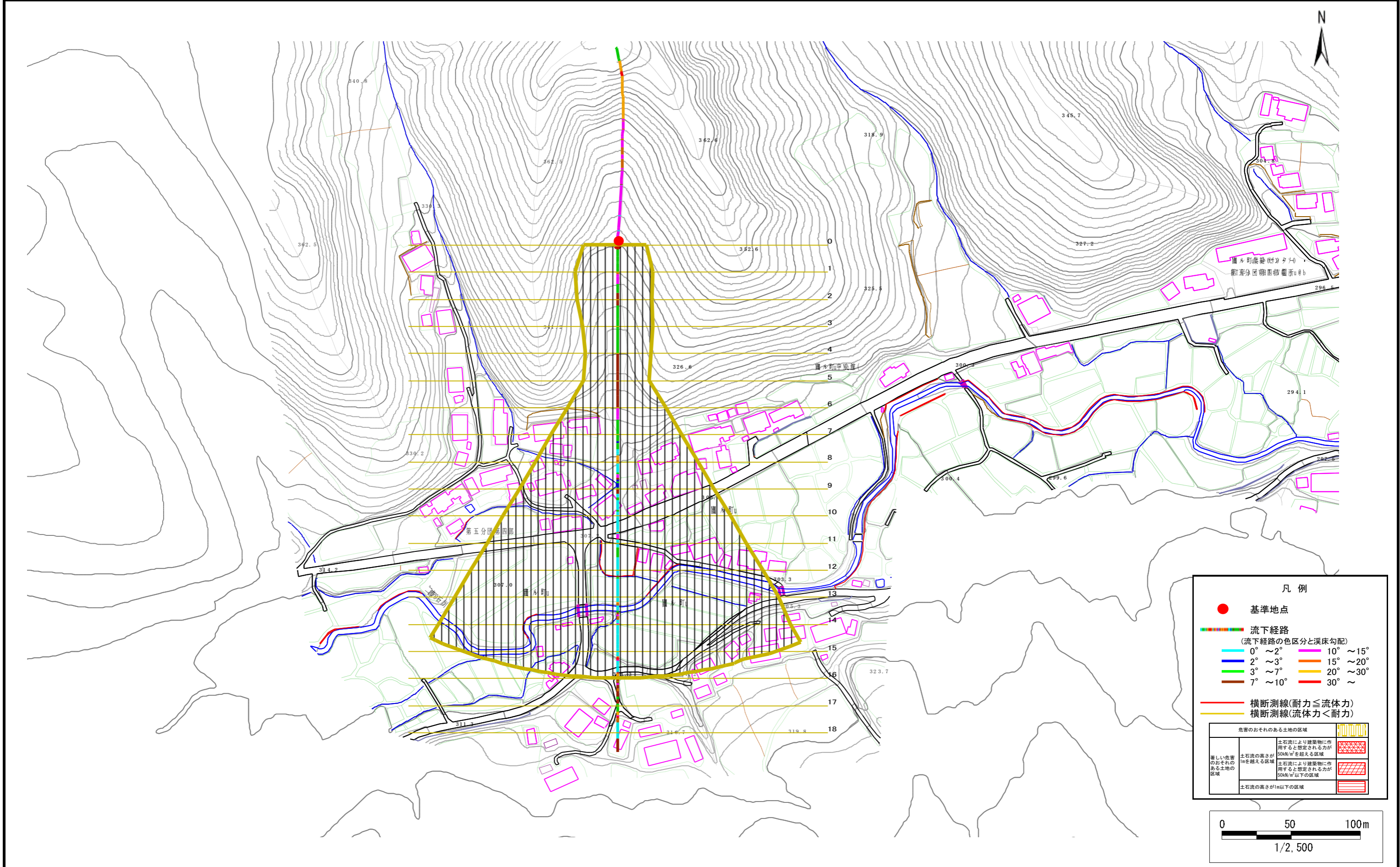
位置図(S=1:25,000)

# 土石流区域調査

様式3-1 危害のおそれのある土地、著しい危害のおそれのある土地の設定図

調査年度 平成17年度

溪流の位置	溪流番号	A019107	溪流名	出儿町の沢(3)	所在地	二戸郡一戸町出儿町字出儿町
-------	------	---------	-----	----------	-----	---------------

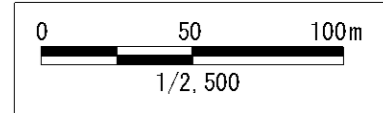


**凡例**

- 基準地点
- 流下経路  
(流下経路の色区分と溪床勾配)
 

0° ~ 2°	10° ~ 15°
2° ~ 3°	15° ~ 20°
3° ~ 7°	20° ~ 30°
7° ~ 10°	30° ~
- 横断測線(耐力 ≤ 流体力)
- 横断測線(流体力 < 耐力)

危険のおそれのある土地の区域	土石流により建築物に作用すると想定される力が50kN/m <sup>2</sup> を超える区域	
著しい危害のおそれのある土地の区域	土石流により建築物に作用すると想定される力が50kN/m <sup>2</sup> 以下の区域	
土石流の高さが1m以下の区域		



## 土石流区域調査

様式3-2 建築物に作用すると想定される衝撃に関する事項

調査年度	平成17年度
------	--------

渓流の位置		溪流番号	A019107	溪流名	出ル町の沢(3)	所在地	二戸郡一戸町出ル町字出ル町
横断測線番号	土石流の高さh(m)	土石流の流体力Fd(kN/m <sup>2</sup> )	建築物の耐力P2(kN/m <sup>2</sup> )	横断測線番号	土石流の高さh(m)	土石流の流体力Fd(kN/m <sup>2</sup> )	建築物の耐力P2(kN/m <sup>2</sup> )
No.0	0.35	14.26	19.33				
No.1	0.36	13.59	18.89				
No.2	0.32	11.05	20.72				
No.3	0.24	6.83	27.29				
No.4	0.18	3.77	36.17				
No.5	0.15	2.39	42.02				
No.6	0.15	1.96	43.81				
No.7	0.15	1.78	44.50				
No.8	0.14	1.65	44.91				
No.9	0.14	1.49	45.31				
No.10	0.14	1.26	45.57				
No.11	0.14	1.17	45.52				
No.12	0.14	0.95	44.88				
No.13	0.14	0.91	44.64				
No.14	0.15	0.77	43.59				
No.15	0.15	0.64	41.85				
No.16	0.21	0.27	31.36				
No.17	0.57	0.14	12.34				
No.18	0.00	0.00	0.00				