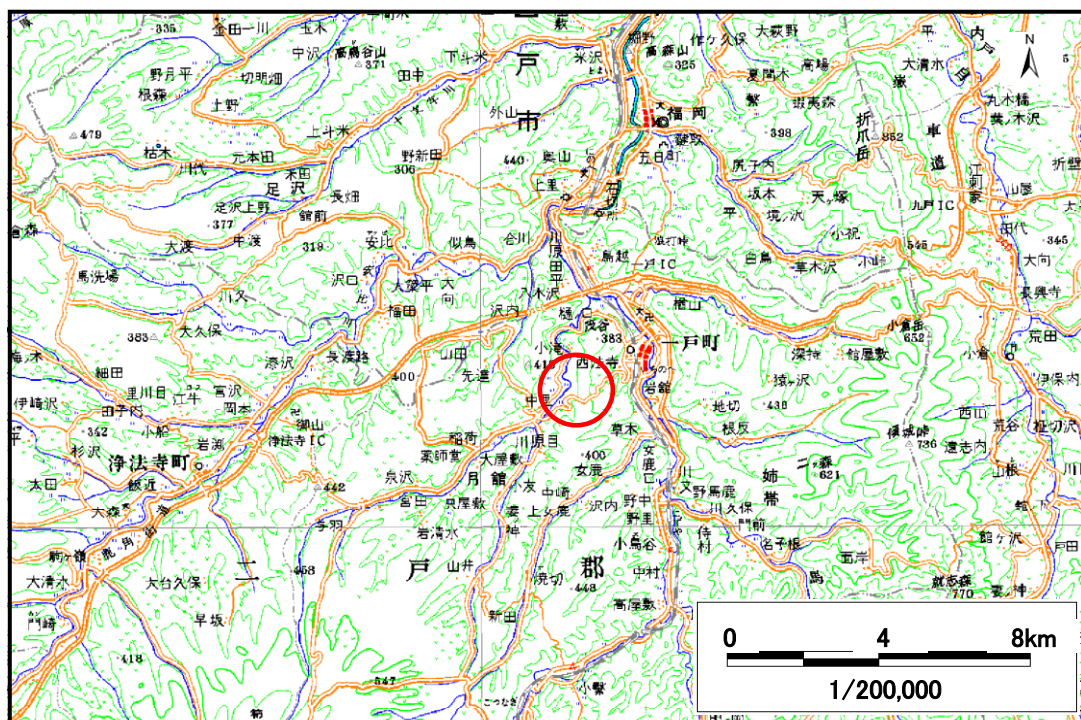


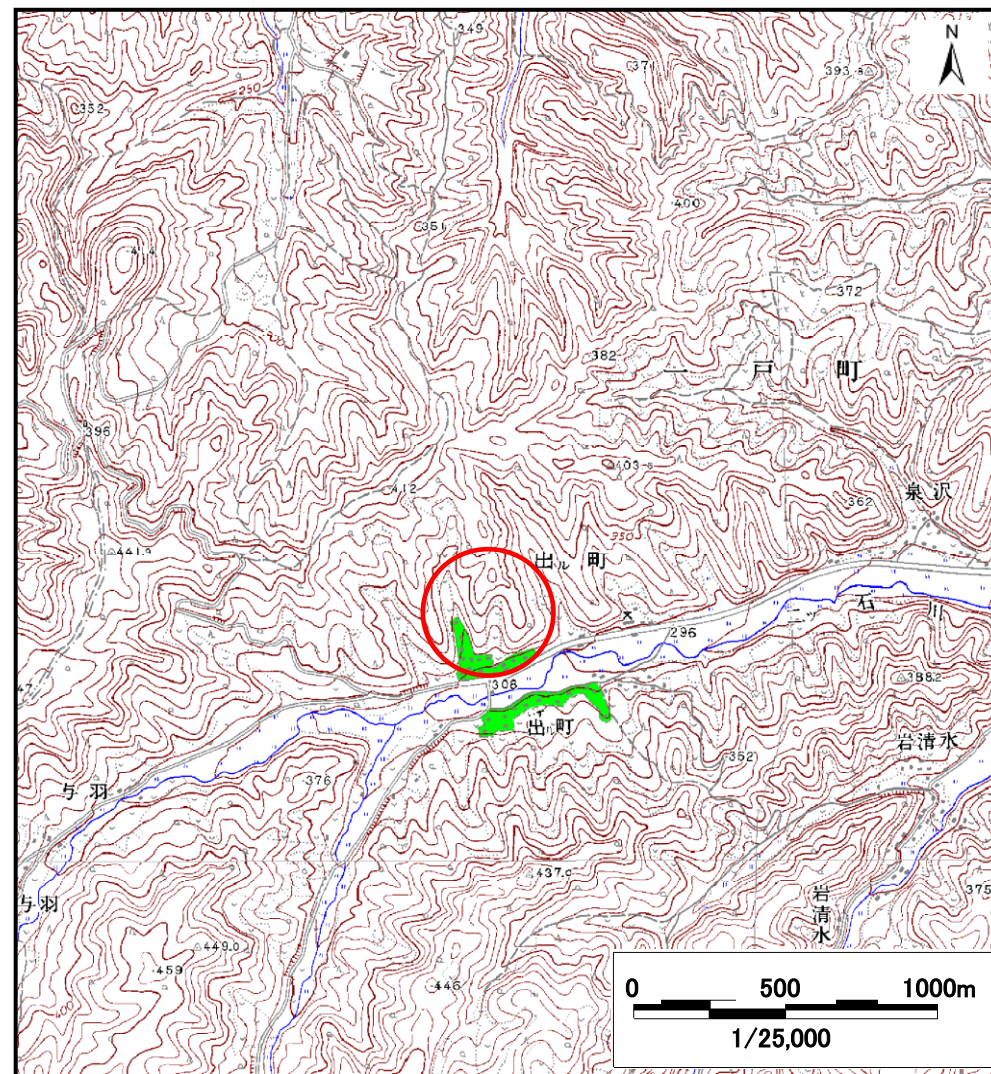
土砂災害防止に関する基礎調査(土石流)

表紙 位置,位置図

自然現象の種類	土石流
溪流番号	A019106
水系名	馬淵川
河川名	二ツ石川
溪流名	出ル町の沢(2)
所在地	二戸郡一戸町出ル町字出ル町
調査機関	岩手県二戸地方振興局



概況図(S=1:200,000)



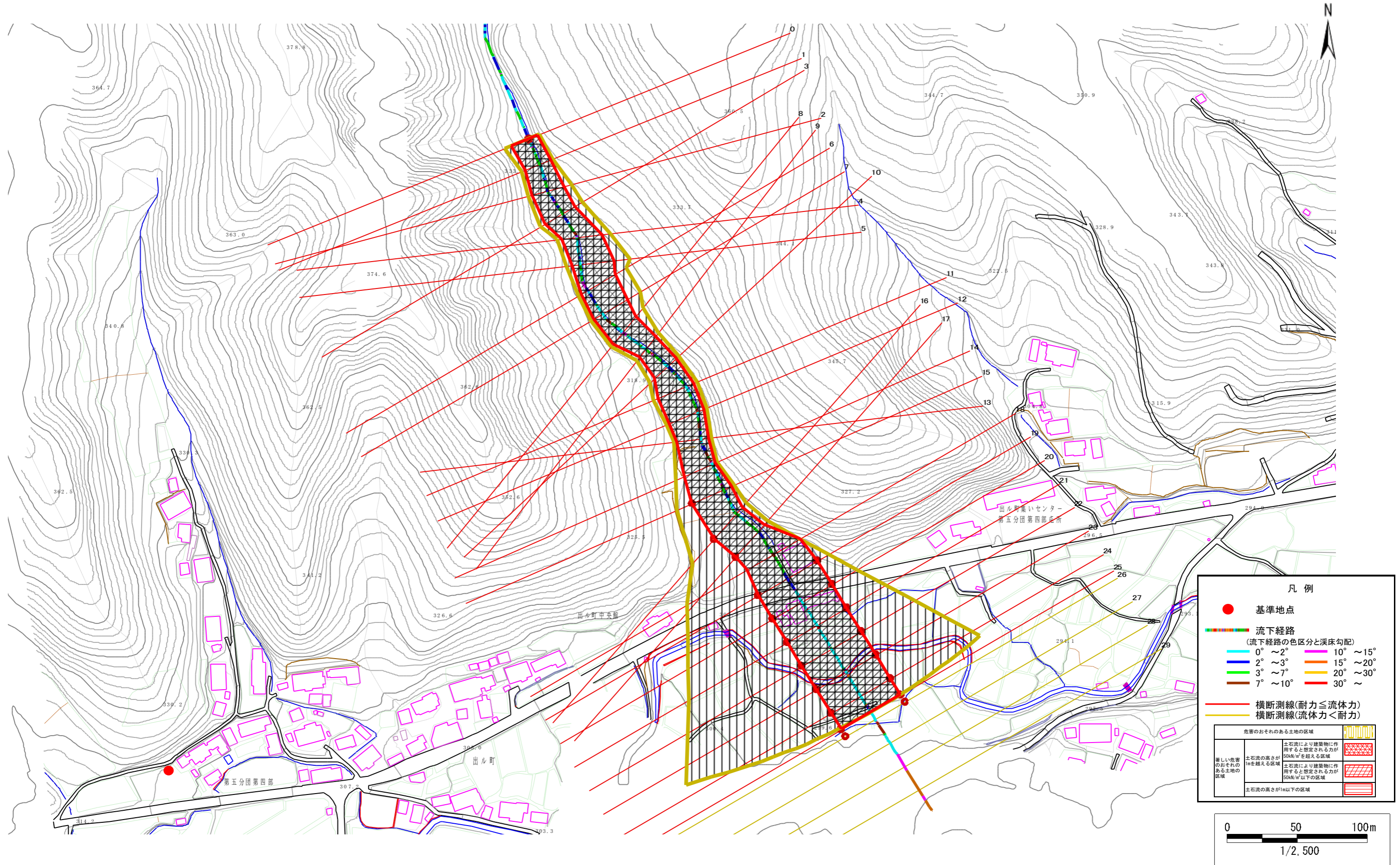
位置図(S=1:25,000)

土石流区域調査

様式3-1 危害のおそれのある土地、著しい危害のおそれのある土地の設定図

調査年度 平成17年度

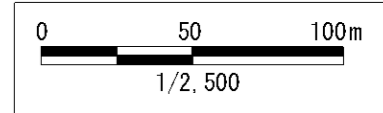
溪流の位置	溪流番号	A019106	溪流名	出儿町の沢(2)	所在地	二戸郡一戸町出儿町字出儿町
-------	------	---------	-----	----------	-----	---------------



凡例

- 基準地点
- 流下経路
(流下経路の色区分と溪床勾配)
 - 0° ~ 2°
 - 2° ~ 3°
 - 3° ~ 7°
 - 7° ~ 10°
 - 10° ~ 15°
 - 15° ~ 20°
 - 20° ~ 30°
 - 30° ~
- 横断測線(耐力 ≤ 流体力)
- 横断測線(流体力 < 耐力)

危険のおそれのある土地の区域	土石流により建築物に作用すると想定される力が50kN/m ² を超える区域	
著しい危害のおそれのある土地の区域	土石流により建築物に作用すると想定される力が50kN/m ² 以下の区域	
	土石流の高さが1m以下の区域	



土石流区域調査

様式3-2 建築物に作用すると想定される衝撃に関する事項

調査年度 平成17年度

溪流の位置	溪流番号	A019106	溪流名	出ル町の沢(2)	所在地	二戸郡一戸町出ル町字出ル町	
横断測線番号	土石流の高さh(m)	土石流の流体力Fd(kN/m ²)	建築物の耐力P2(kN/m ²)	横断測線番号	土石流の高さh(m)	土石流の流体力Fd(kN/m ²)	建築物の耐力P2(kN/m ²)
No.0	1.88	30.92	5.05	No.27	1.60	4.05	5.52
No.1	2.13	18.57	4.78	No.28	8.16	0.15	4.50
No.2	1.93	15.03	4.98	No.29	0.00	0.00	0.00
No.3	1.92	12.94	4.99				
No.4	1.67	12.41	5.38				
No.5	1.72	10.88	5.28				
No.6	1.71	12.38	5.31				
No.7	1.75	12.14	5.24				
No.8	1.82	13.06	5.13				
No.9	2.14	17.39	4.77				
No.10	1.95	17.00	4.96				
No.11	1.68	13.72	5.36				
No.12	1.69	14.19	5.34				
No.13	1.88	15.99	5.04				
No.14	1.78	15.01	5.19				
No.15	1.15	9.03	6.89				
No.16	1.19	8.46	6.73				
No.17	1.17	8.73	6.81				
No.18	1.24	9.56	6.51				
No.19	1.15	9.00	6.89				
No.20	1.19	8.40	6.71				
No.21	1.21	8.11	6.63				
No.22	1.20	8.33	6.69				
No.23	1.18	8.66	6.79				
No.24	1.31	6.74	6.27				
No.25	1.36	6.15	6.14				
No.26	1.39	5.69	6.02				