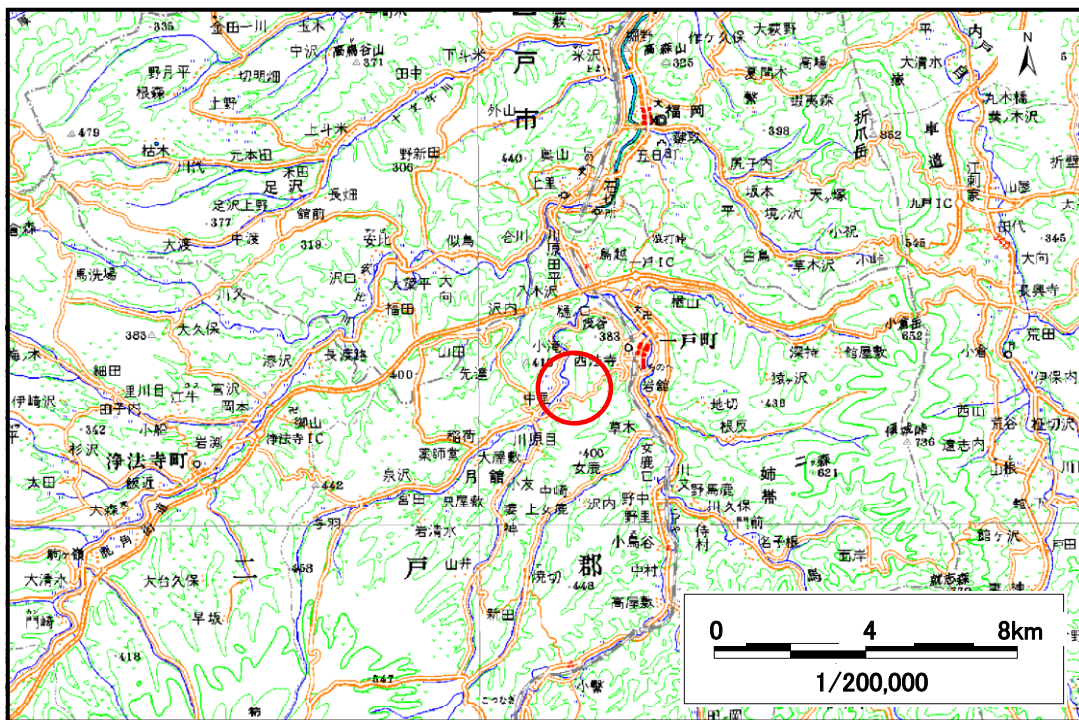


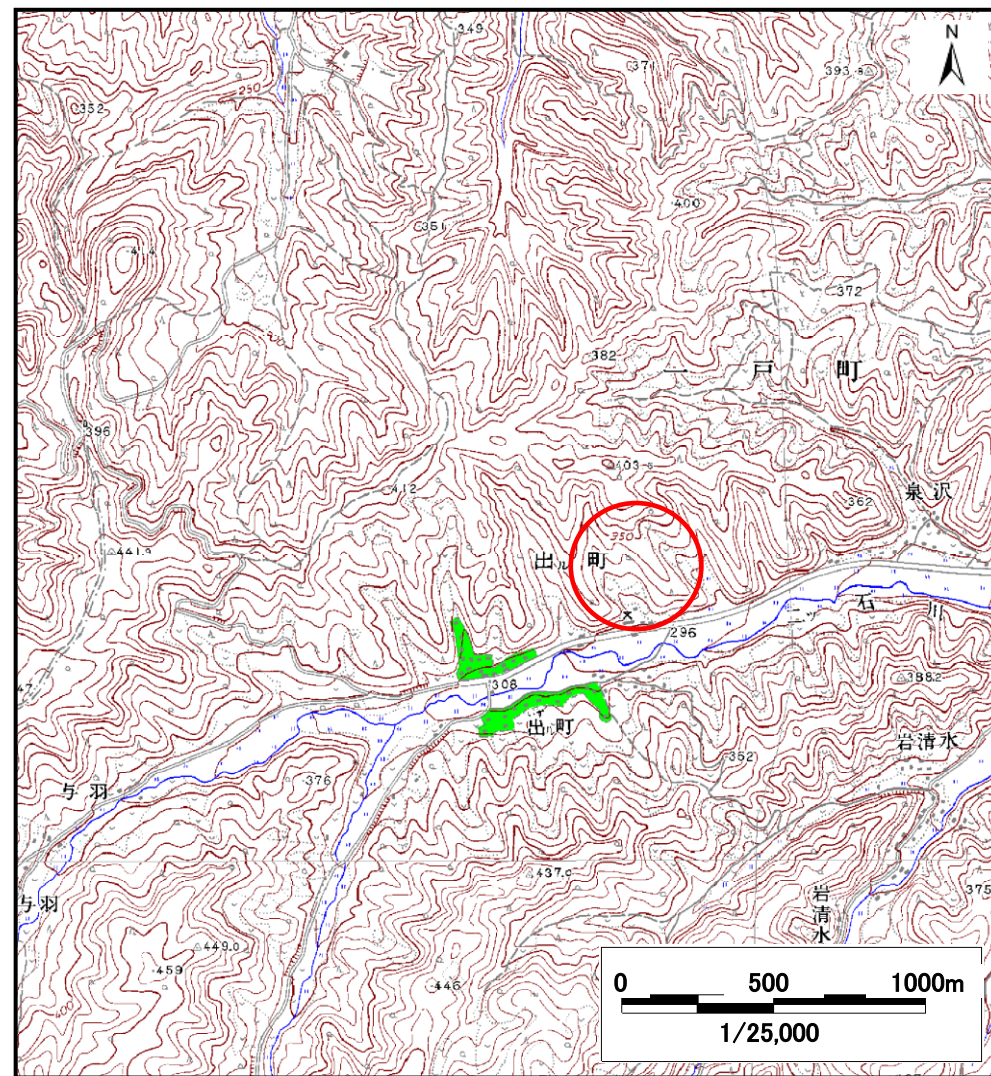
土砂災害防止に関する基礎調査(土石流)

表紙 位置,位置図

自然現象の種類	土石流
溪流番号	A019105
水系名	馬淵川
河川名	二ツ石川
溪流名	出町の沢
所在地	二戸郡一戸町出町字出町
調査機関	岩手県二戸地方振興局



概況図(S=1:200,000)



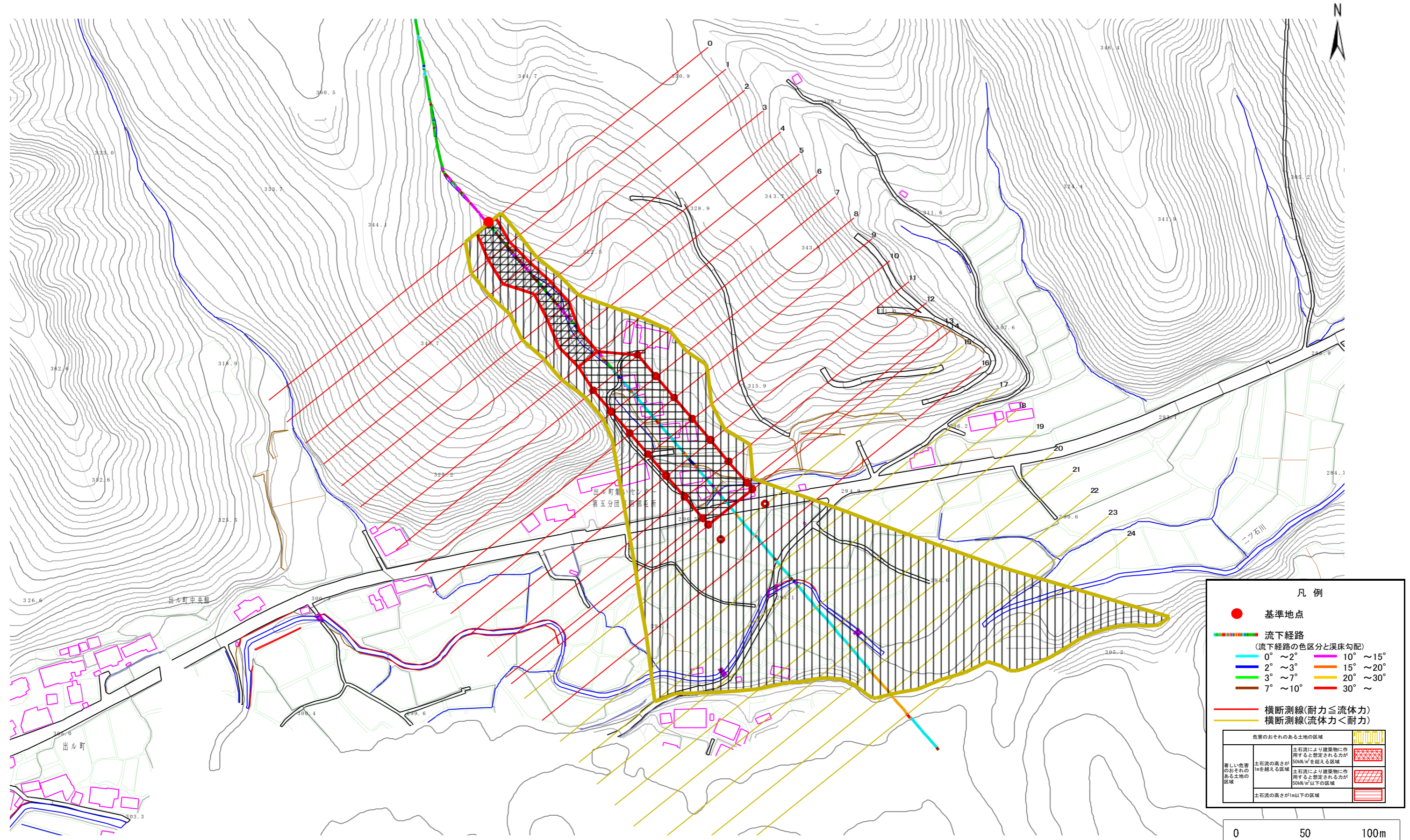
位置図(S=1:25,000)

土石流区域調査

様式3-1 危害のおそれのある土地、著しい危害のおそれのある土地の設定図

調査年度 平成17年度

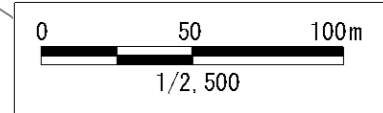
溪流の位置	溪流番号	A019105	溪流名	出ル町の沢	所在地	二戸郡一戸町出ル町字出ル町
-------	------	---------	-----	-------	-----	---------------



凡例

- 基準地点
- 流下経路
(流下経路の色区分と溪床勾配)
 - 0° ~ 2°
 - 2° ~ 3°
 - 3° ~ 7°
 - 7° ~ 10°
 - 10° ~ 15°
 - 15° ~ 20°
 - 20° ~ 30°
 - 30° ~
- 横断測線(耐力 ≤ 流体力)
- 横断測線(流体力 < 耐力)

危害のおそれのある土地の区域	土石流により建築物に作用すると想定される力が50kN/m ² を超える区域	
著しい危害のおそれのある土地の区域	土石流により建築物に作用すると想定される力が50kN/m ² 以下の区域	
	土石流の高さが1m以下の区域	



土石流区域調査

様式3-2 建築物に作用すると想定される衝撃に関する事項

調査年度	平成17年度
------	--------

溪流の位置	A019105	A019105	溪流名	出ル町の沢	所在地	二戸郡一戸町出ル町字出ル町
-------	---------	---------	-----	-------	-----	---------------

横断測線番号	土石流の高さh(m)	土石流の流体力Fd(kN/m ²)	建築物の耐力P2(kN/m ²)	横断測線番号	土石流の高さh(m)	土石流の流体力Fd(kN/m ²)	建築物の耐力P2(kN/m ²)
No.0	1.37	25.29	6.08				
No.1	1.28	23.50	6.40				
No.2	1.09	20.02	7.16				
No.3	1.46	30.76	5.83				
No.4	1.24	25.35	6.54				
No.5	1.30	24.47	6.31				
No.6	1.37	26.34	6.10				
No.7	0.81	13.76	9.07				
No.8	0.83	13.03	8.87				
No.9	0.84	10.68	8.80				
No.10	0.85	9.49	8.70				
No.11	0.86	9.32	8.69				
No.12	0.87	8.62	8.60				
No.13	0.85	8.92	8.72				
No.14	0.87	8.61	8.60				
No.15	0.87	8.47	8.58				
No.16	0.84	9.17	8.87				
No.17	0.87	8.46	8.58				
No.18	0.88	7.94	8.50				
No.19	0.89	7.61	8.44				
No.20	0.89	7.61	8.44				
No.21	0.90	7.08	8.33				
No.22	0.93	6.18	8.11				
No.23	2.08	0.94	4.82				
No.24	0.00	0.00	0.00				