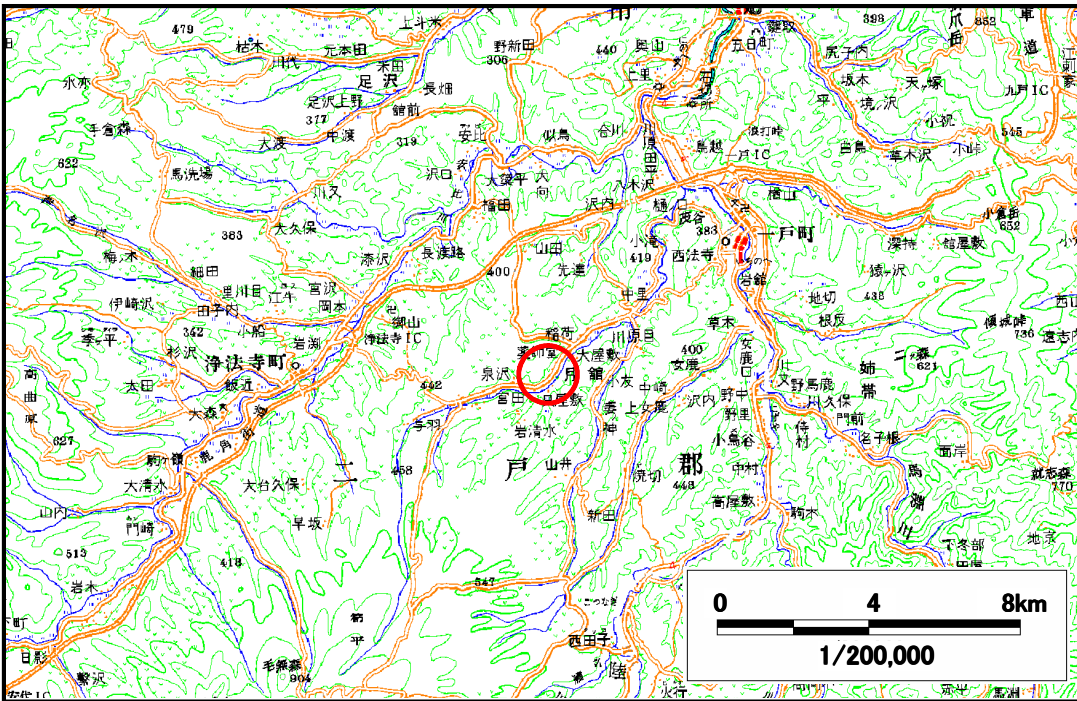


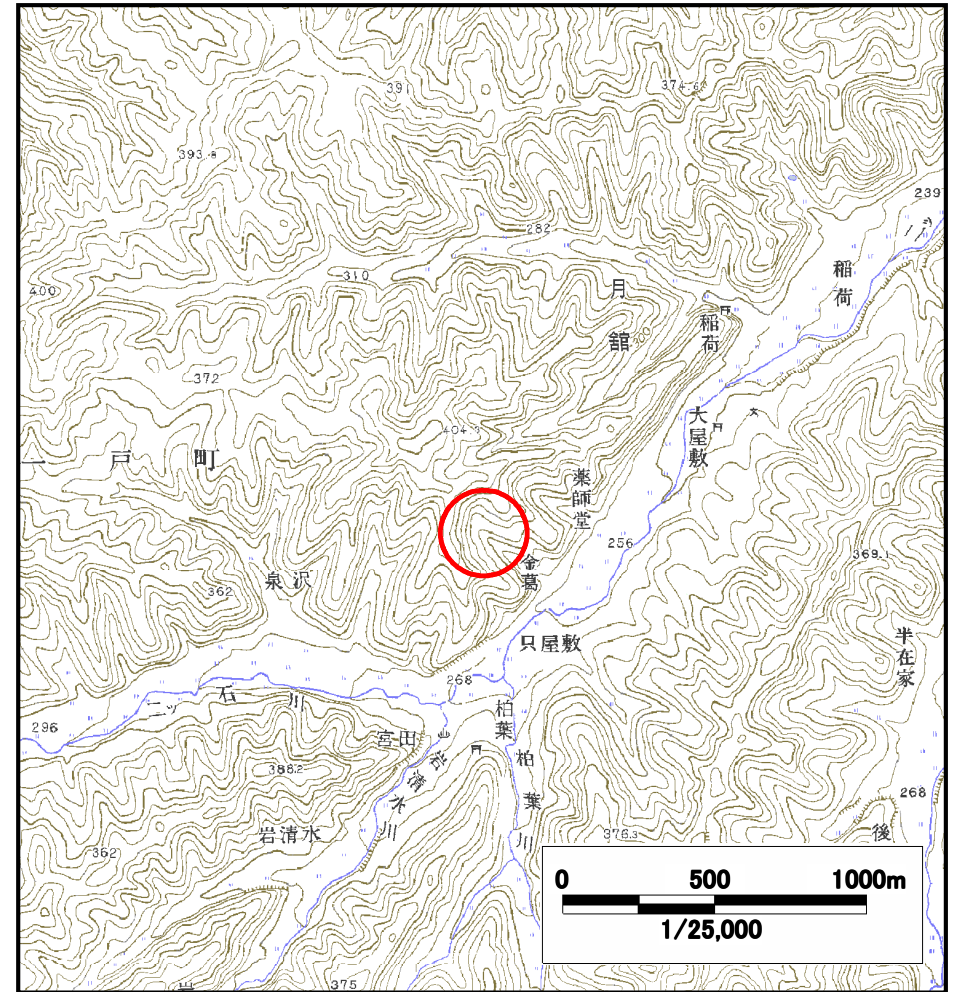
土砂災害防止に関する基礎調査(土石流)

表紙 位置,位置図

自然現象の種類	土石流
溪流番号	A019102
水系名	馬渕川
河川名	二ツ石川
溪流名	金葛の沢
所在	二戸郡一戸町月館金葛前田
調査機関	岩手県二戸地方振興局



位置図(S=1:20000)



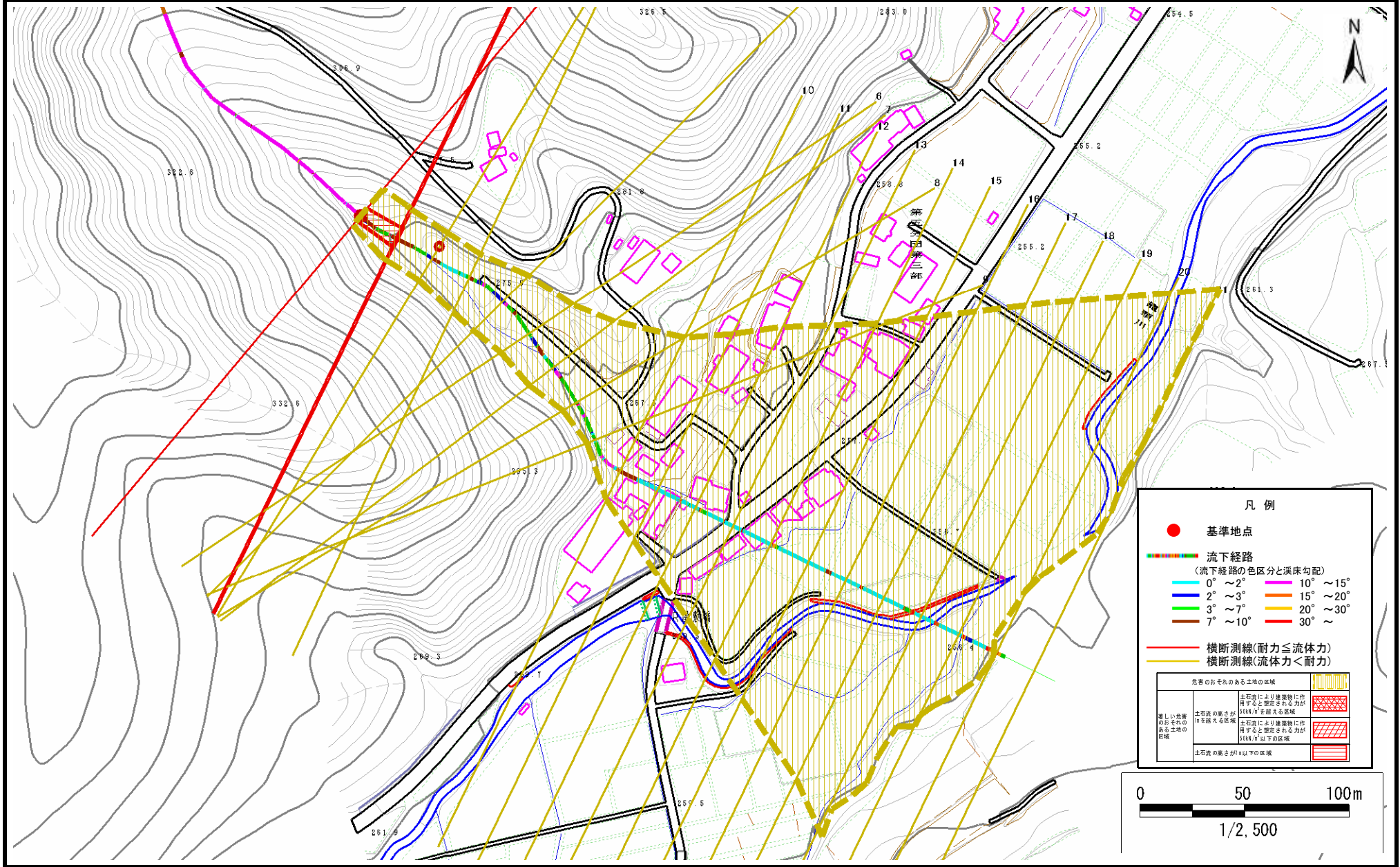
概況図(S=1:25000)

土石流区域調査書

様式3-1 危害のおそれのある土地、著しい危害のおそれのある土地の設定図

調査年度 平成19年度

溪流の位置	溪流番号	A019102	溪流名	金葛の沢	所在地	九戸郡一戸町月館金葛前田
-------	------	---------	-----	------	-----	--------------

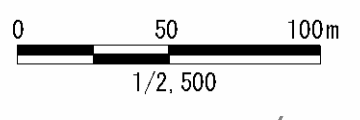


凡例

- 基準地点
- 流下経路
(流下経路の色区分と溪床勾配)

0° ~ 2°	10° ~ 15°
2° ~ 3°	15° ~ 20°
3° ~ 7°	20° ~ 30°
7° ~ 10°	30° ~
- 横断測線(耐力 \leq 流体力)
- 横断測線(流体力 $<$ 耐力)

危害のおそれのある土地の区域	
著しい危害のおそれのある土地の区域	土石流の大きさが#を越える区域 土石流により建築物に作用すると想定される力が#を越える区域
土石流の大きさが#以下の区域	土石流により建築物に作用すると想定される力が#以下の区域



土石流区域調書

様式3-2 建築物に作用すると想定される衝撃に関する事項

調査年度	平成19年度
所在地	九戸郡一戸町月舘金葛前田

溪流の位置	溪流番号	A019102	溪流名	金葛の沢	所在地	九戸郡一戸町月舘金葛前田
-------	------	---------	-----	------	-----	--------------

横断測線番号	土石流の高さh(m)	土石流の流体力Fd(kN/m ²)	建築物の耐力P2(kN/m2)	横断測線番号	土石流の高さh(m)	土石流の流体力Fd(kN/m ²)	建築物の耐力P2(kN/m2)
No.0	0.86	39.27	8.65				
No.1	0.50	15.63	13.77				
No.2	0.47	14.52	14.42				
No.3	0.36	8.48	18.44				
No.4	0.33	6.27	19.92				
No.5	0.32	5.46	20.41				
No.6	0.32	5.05	20.62				
No.7	0.32	4.55	20.84				
No.8	0.31	4.15	20.96				
No.9	0.57	8.32	12.23				
No.10	0.36	4.31	18.26				
No.11	0.37	3.70	18.14				
No.12	0.37	3.60	18.10				
No.13	0.37	3.54	18.08				
No.14	0.37	3.46	18.04				
No.15	0.37	3.31	17.96				
No.16	0.38	2.97	17.71				
No.17	0.38	2.79	17.54				
No.18	0.38	2.64	17.37				
No.19	0.41	1.96	16.24				
No.20	0.66	0.61	10.82				
No.21	0.00	0.00	0.00				