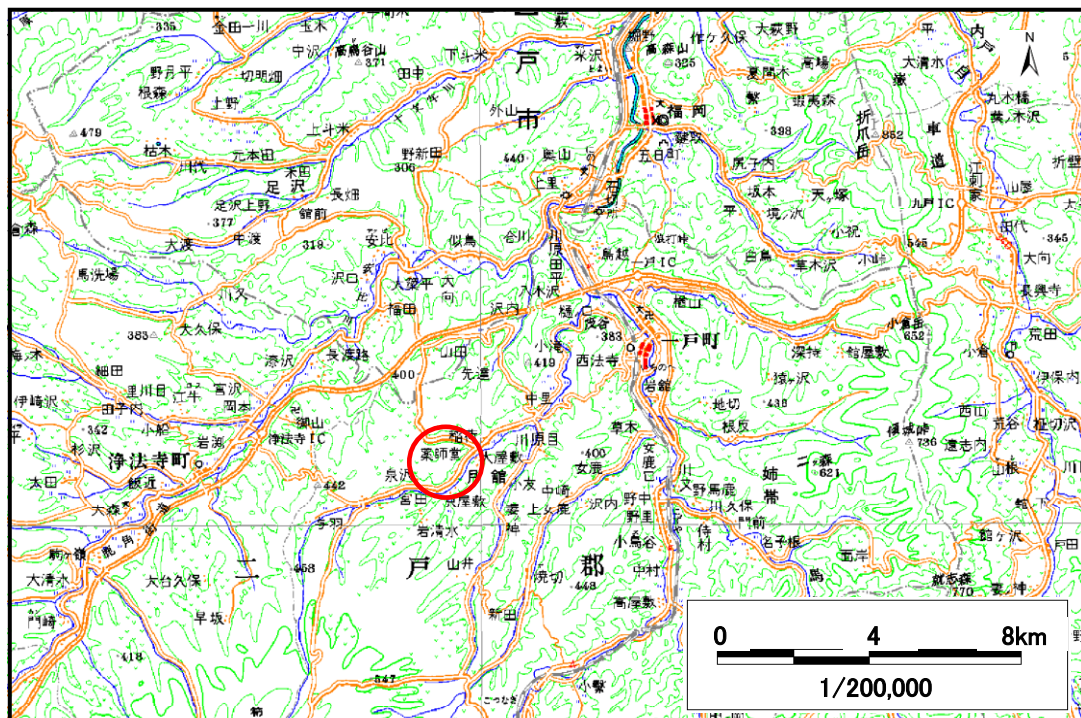


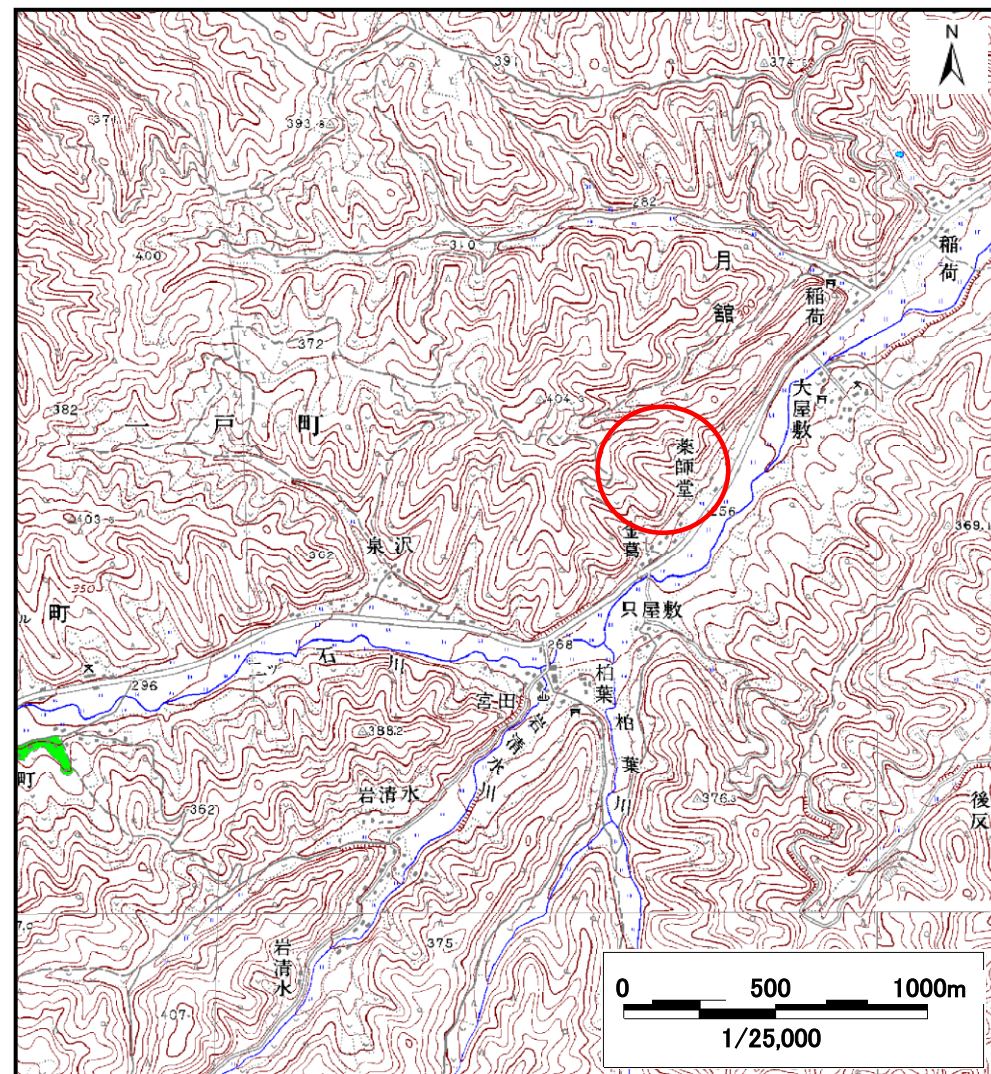
# 土砂災害防止に関する基礎調査(土石流)

表紙 位置,位置図

自然現象の種類	土石流
溪流番号	A019101-2
水系名	馬淵川
河川名	二ツ石川
溪流名	薬師堂の沢-2
所在地	二戸郡一戸町月館字薬師堂
調査機関	岩手県二戸地方振興局



概況図(S=1:200,000)



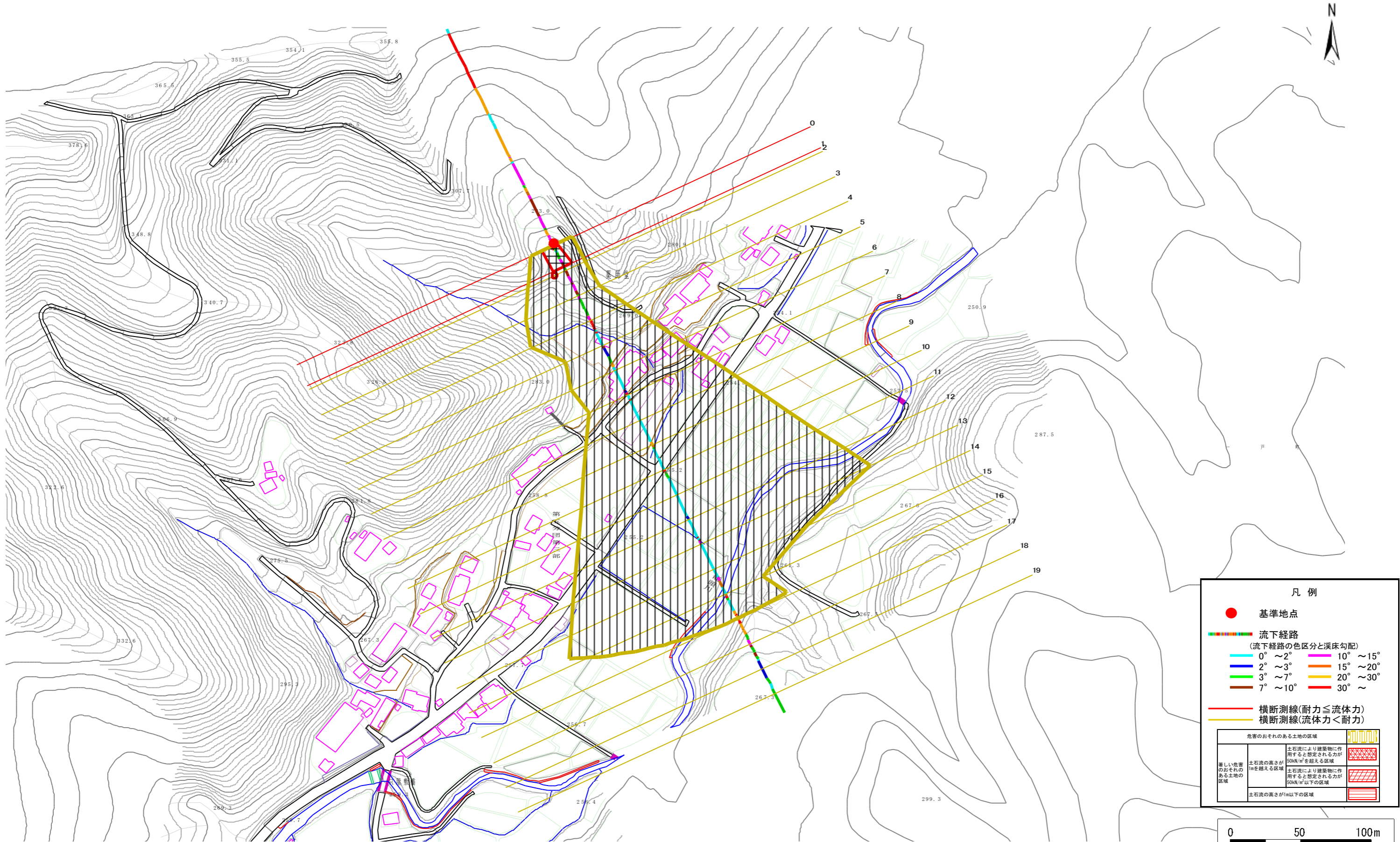
位置図(S=1:25,000)

# 土石流区域調査

様式3-1 危害のおそれのある土地、著しい危害のおそれのある土地の設定図

調査年度 平成17年度

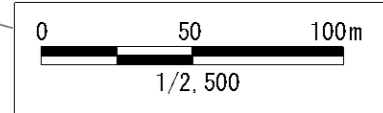
溪流の位置	溪流番号	A019101-2	溪流名	薬師堂の沢-2	所在地	二戸郡一戸町月館字薬師堂
-------	------	-----------	-----	---------	-----	--------------



**凡例**

- 基準地点
- 流下経路  
(流下経路の色区分と溪床勾配)
  - 0° ~ 2°
  - 2° ~ 3°
  - 3° ~ 7°
  - 7° ~ 10°
  - 10° ~ 15°
  - 15° ~ 20°
  - 20° ~ 30°
  - 30° ~
- 横断測線(耐力 ≤ 流体力)
- 横断測線(流体力 < 耐力)

危害のおそれのある土地の区域	土石流により建築物に作用すると想定される力が50N/m <sup>2</sup> を超える区域	
著しい危害のおそれのある土地の区域	土石流により建築物に作用すると想定される力が50N/m <sup>2</sup> 以下の区域	
	土石流の高さが1m以下の区域	



### 土石流区域調査

様式3-2 建築物に作用すると想定される衝撃に関する事項

調査年度	平成17年度
所在地	二戸郡一戸町月舘字薬師堂

溪流の位置	溪流番号	A019101-2	溪流名	薬師堂の沢-2	所在地		
横断測線番号	土石流の高さh(m)	土石流の流体力Fd(kN/m2)	建築物の耐力P2(kN/m2)	横断測線番号	土石流の高さh(m)	土石流の流体力Fd(kN/m2)	建築物の耐力P2(kN/m2)
No.0	0.47	24.56	14.68				
No.1	0.41	18.56	16.53				
No.2	0.38	16.20	17.85				
No.3	0.31	10.17	21.46				
No.4	0.19	3.63	35.21				
No.5	0.18	3.79	35.97				
No.6	0.18	3.09	37.11				
No.7	0.17	2.65	38.68				
No.8	0.16	2.12	40.46				
No.9	0.16	1.82	41.27				
No.10	0.16	1.40	41.78				
No.11	0.16	1.26	41.67				
No.12	0.16	1.05	41.08				
No.13	0.17	0.64	37.36				
No.14	0.19	0.50	34.64				
No.15	0.26	0.80	25.28				
No.16	0.00	0.00	0.00				
No.17	0.00	0.00	0.00				
No.18	0.00	0.00	0.00				
No.19	0.00	0.00	0.00				