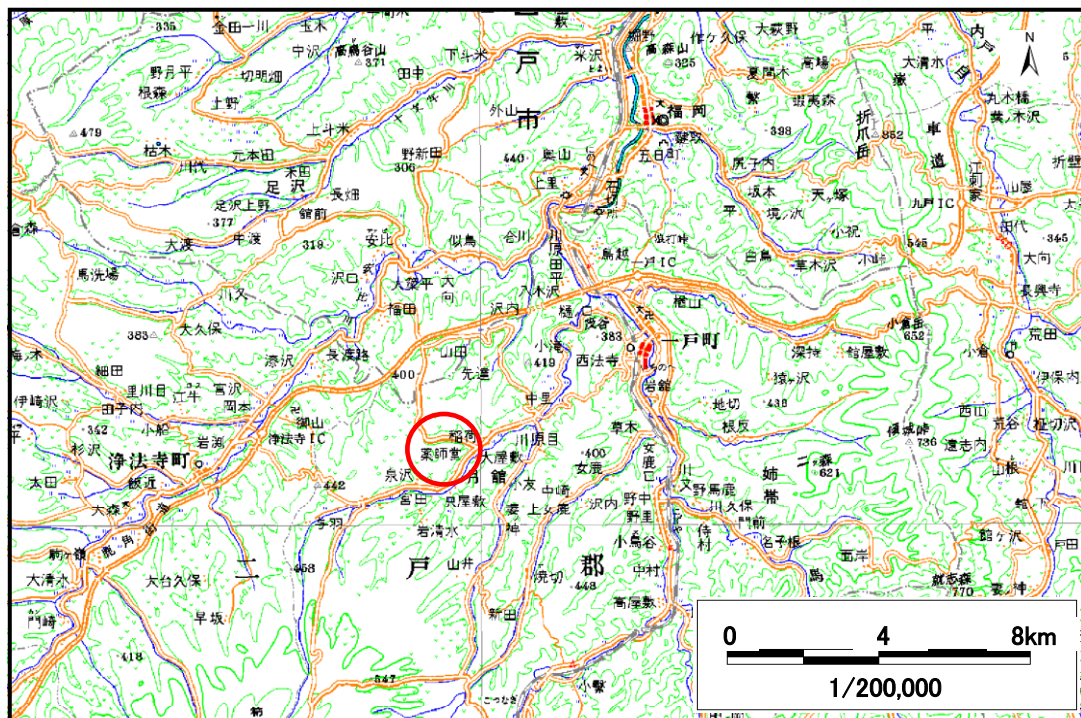


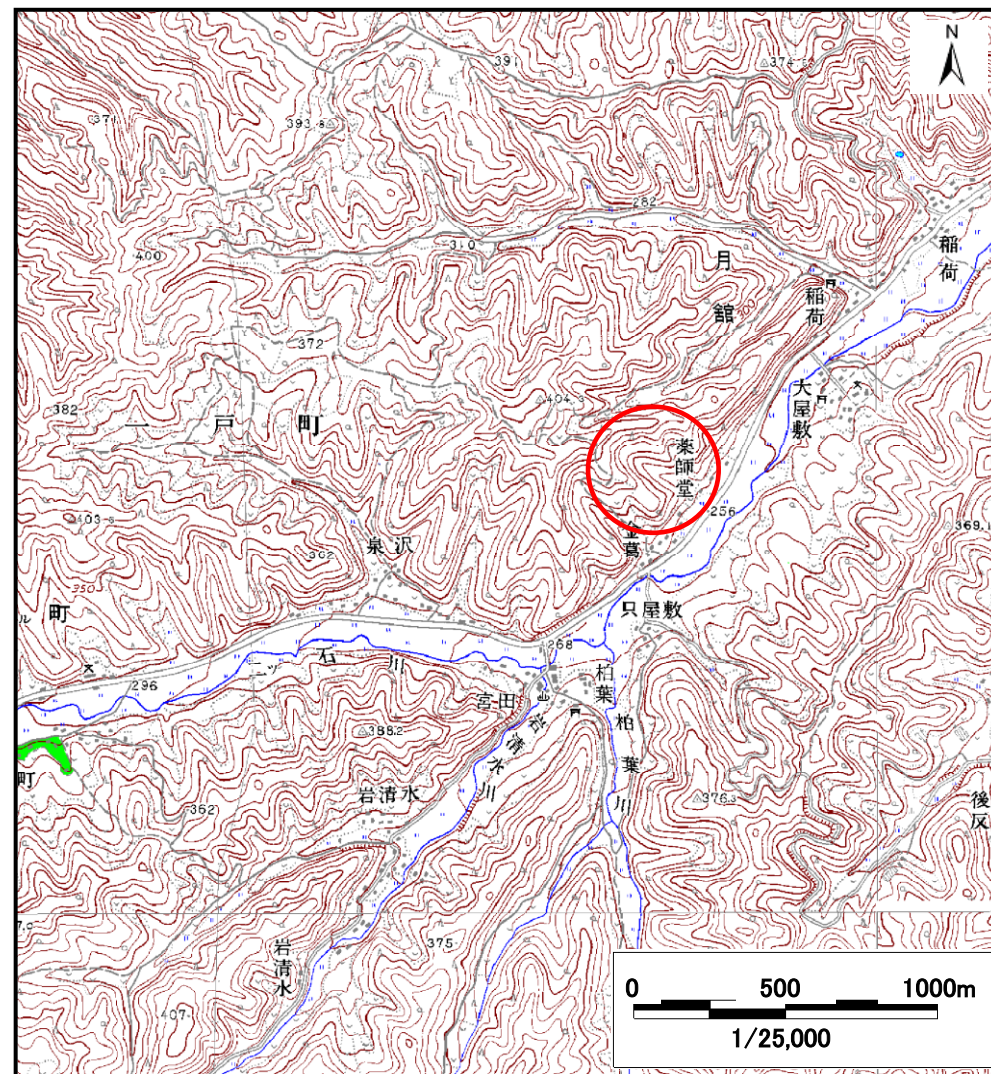
# 土砂災害防止に関する基礎調査(土石流)

表紙 位置,位置図

自然現象の種類	土石流
溪流番号	A019101-1
水系名	馬淵川
河川名	二ツ石川
溪流名	薬師堂の沢-1
所在地	二戸郡一戸町月館字薬師堂
調査機関	岩手県二戸地方振興局



概況図(S=1:200,000)



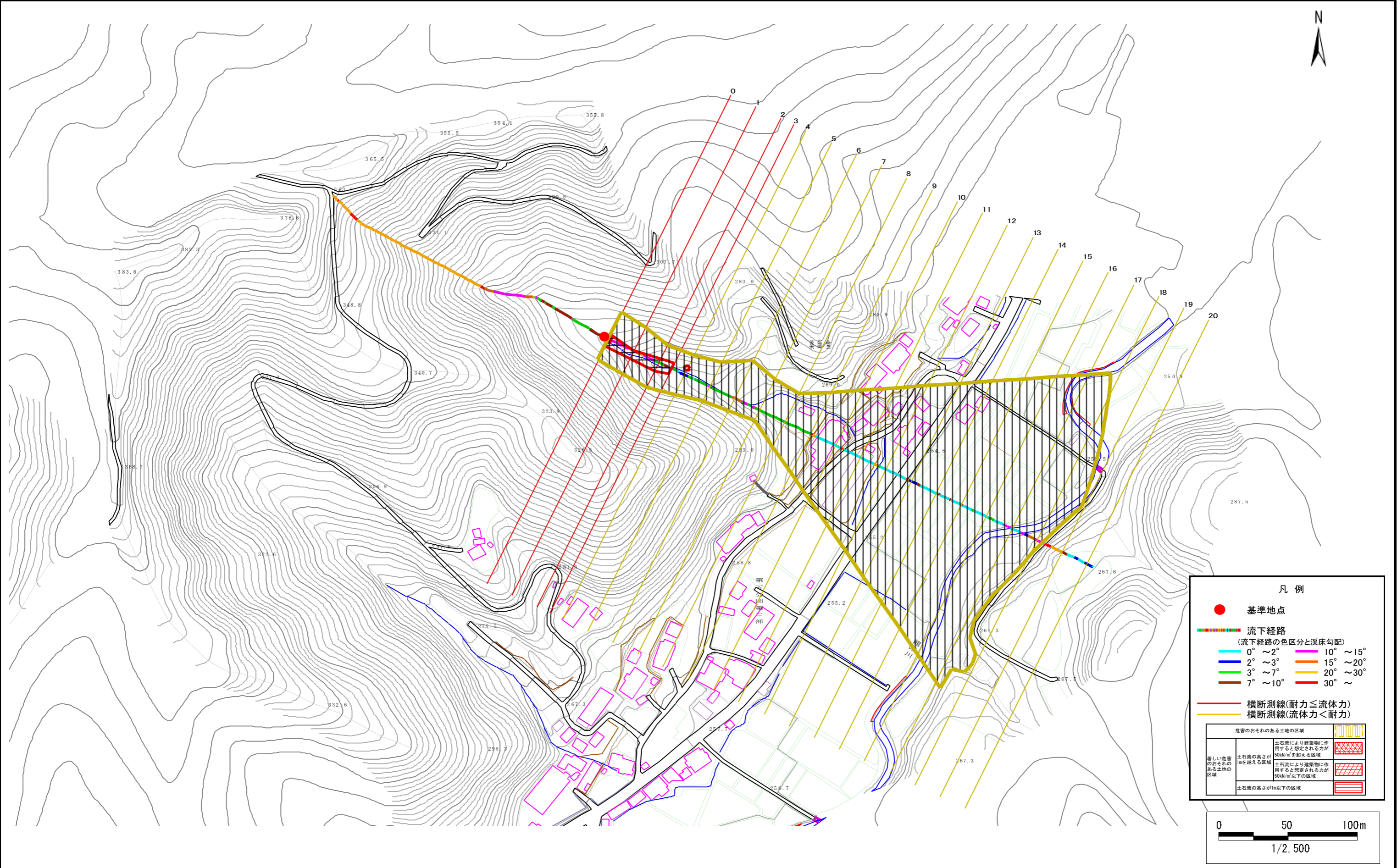
位置図(S=1:25,000)

# 土石流区域調査

様式3-1 危害のおそれのある土地、著しい危害のおそれのある土地の設定図

調査年度 平成17年度

溪流の位置	溪流番号	A019101-1	溪流名	薬師堂の沢-1	所在地	二戸郡一戸町月館字薬師堂
-------	------	-----------	-----	---------	-----	--------------



## 土石流区域調査

様式3-2 建築物に作用すると想定される衝撃に関する事項

調査年度	平成17年度
------	--------

渓流の位置		渓流番号	A019101-1	渓流名	薬師堂の沢-1	所在地	二戸郡一戸町月舘字薬師堂
-------	--	------	-----------	-----	---------	-----	--------------

横断測線番号	土石流の高さh(m)	土石流の流体力Fd(kN/m2)	建築物の耐力P2(kN/m2)	横断測線番号	土石流の高さh(m)	土石流の流体力Fd(kN/m2)	建築物の耐力P2(kN/m2)
No.0	0.49	23.92	13.98				
No.1	0.61	29.34	11.57				
No.2	0.51	21.21	13.61				
No.3	0.44	16.27	15.51				
No.4	0.30	8.57	22.31				
No.5	0.33	7.65	20.45				
No.6	0.26	4.39	25.31				
No.7	0.26	3.90	25.83				
No.8	0.25	3.23	26.38				
No.9	0.25	3.05	26.49				
No.10	0.25	3.00	26.51				
No.11	0.25	3.07	26.78				
No.12	0.25	2.72	26.59				
No.13	0.25	2.19	26.42				
No.14	0.25	2.01	26.21				
No.15	0.25	1.87	26.00				
No.16	0.26	1.64	25.48				
No.17	0.27	1.41	24.77				
No.18	0.29	0.99	22.57				
No.19	0.00	0.00	0.00				
No.20	0.00	0.00	0.00				