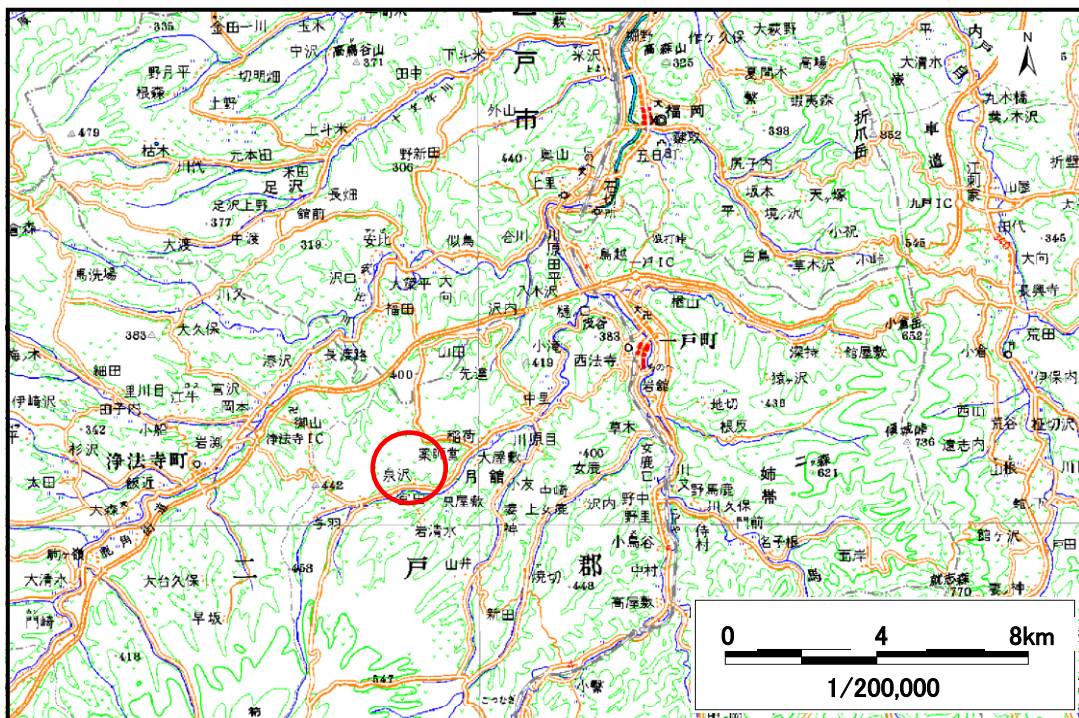


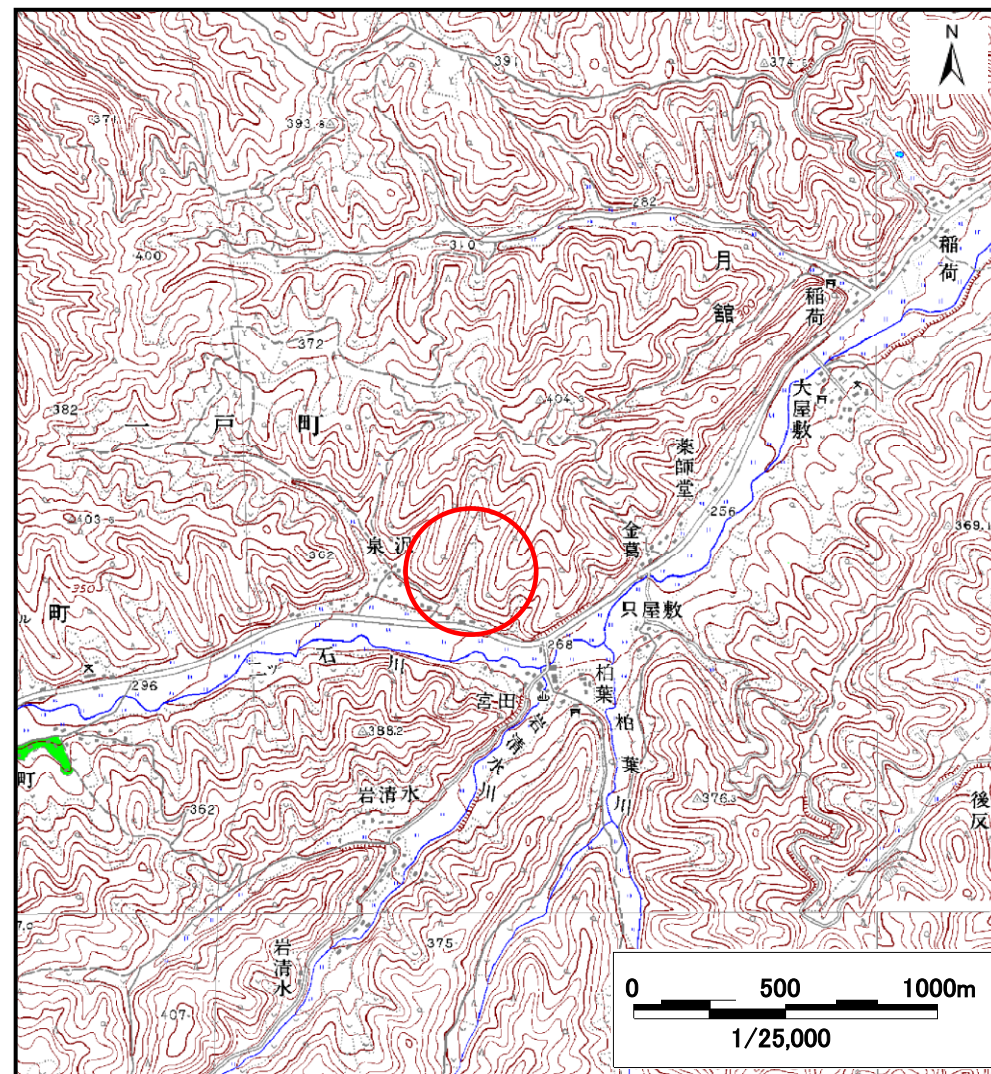
土砂災害防止に関する基礎調査(土石流)

表紙 位置,位置図

自然現象の種類	土石流
溪流番号	A019009-2
水系名	馬淵川
河川名	二ツ石川
溪流名	泉沢(2)-2
所在地	二戸郡一戸町出ル町字泉沢
調査機関	岩手県二戸地方振興局



概況図(S=1:200,000)



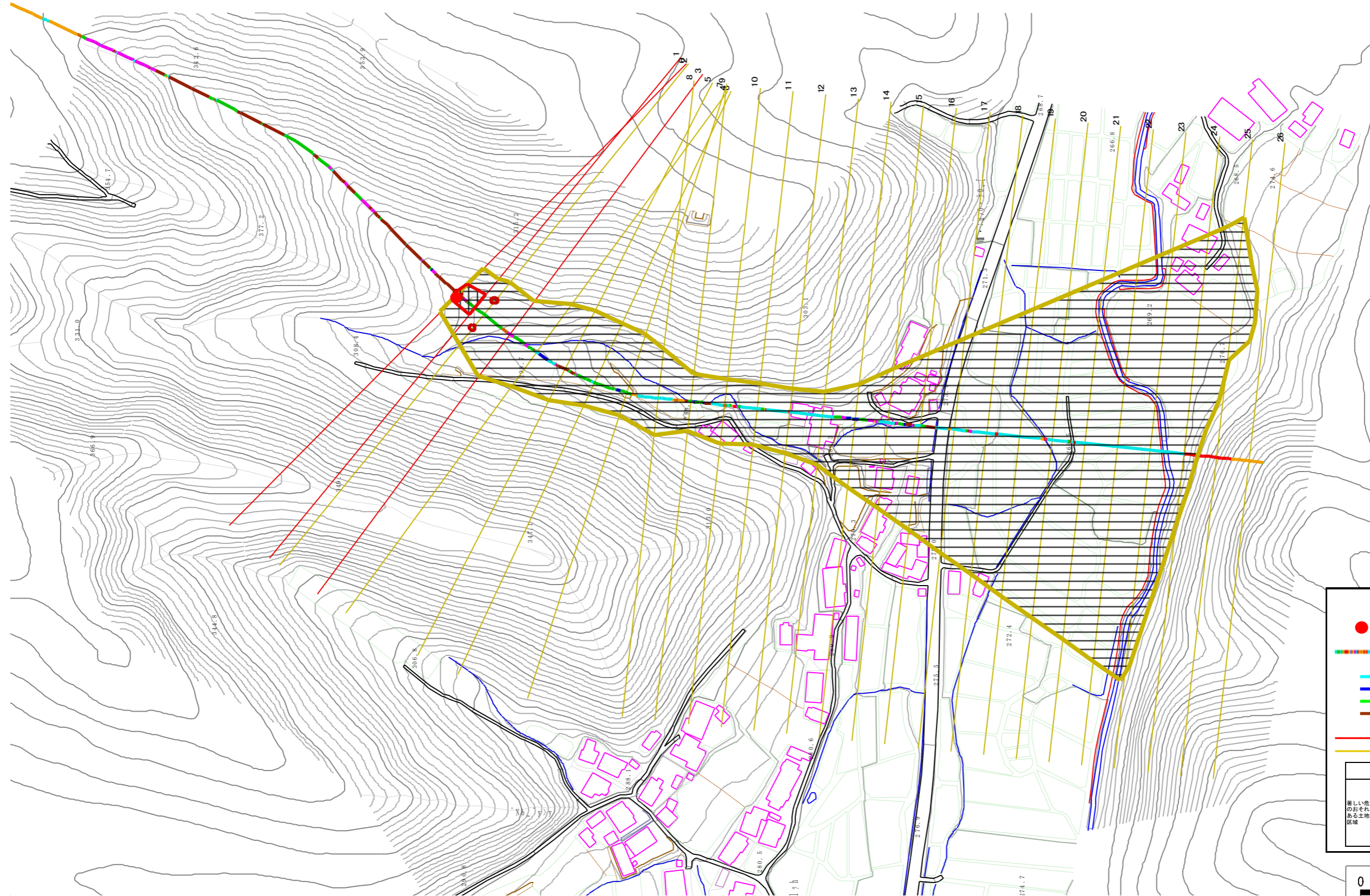
位置図(S=1:25,000)

土石流区域調査

様式3-1 危害のおそれのある土地、著しい危害のおそれのある土地の設定図

調査年度 平成17年度

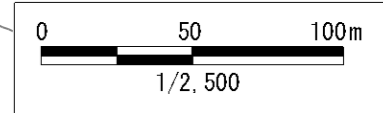
溪流の位置	溪流番号	A019009-2	溪流名	泉沢(2)-2	所在地	二戸郡一戸町出ル町字泉沢
-------	------	-----------	-----	---------	-----	--------------



凡例

- 基準地点
- 流下経路
(流下経路の色区分と溪床勾配)
 - 0° ~ 2°
 - 2° ~ 3°
 - 3° ~ 7°
 - 7° ~ 10°
 - 10° ~ 15°
 - 15° ~ 20°
 - 20° ~ 30°
 - 30° ~
- 横断測線(耐力 ≤ 流体力)
- 横断測線(流体力 < 耐力)

危険のおそれのある土地の区域	土石流により建築物に作用すると想定される力が50kN/m ² を超える区域	
著しい危害のおそれのある土地の区域	土石流により建築物に作用すると想定される力が50kN/m ² 以下の区域	
	土石流の高さが1m以下の区域	



土石流区域調査

様式3-2 建築物に作用すると想定される衝撃に関する事項

調査年度	平成17年度
------	--------

溪流の位置	溪流番号	A019009-2	溪流名	泉沢(2)-2	所在地	二戸郡一戸町出ル町字泉沢	
横断測線番号	土石流の高さh(m)	土石流の流体力Fd(kN/m ²)	建築物の耐力P2(kN/m ²)	横断測線番号	土石流の高さh(m)	土石流の流体力Fd(kN/m ²)	建築物の耐力P2(kN/m ²)
No.0	0.72	12.93	10.07				
No.1	0.65	11.56	10.90				
No.2	0.55	9.01	12.77				
No.3	0.77	14.30	9.46				
No.4	0.55	8.40	12.68				
No.5	0.55	7.96	12.70				
No.6	0.55	7.74	12.70				
No.7	0.55	7.16	12.69				
No.8	0.55	6.71	12.66				
No.9	0.55	6.72	12.68				
No.10	0.55	6.43	12.63				
No.11	0.56	5.85	12.54				
No.12	0.57	5.26	12.39				
No.13	0.57	4.95	12.29				
No.14	0.56	5.07	12.42				
No.15	0.56	5.21	12.58				
No.16	0.56	5.23	12.59				
No.17	0.56	5.07	12.42				
No.18	0.57	4.83	12.24				
No.19	0.59	4.35	12.03				
No.20	0.59	4.18	11.94				
No.21	0.60	3.94	11.79				
No.22	0.61	3.77	11.68				
No.23	0.63	3.32	11.33				
No.24	0.65	2.94	10.97				
No.25	0.00	0.00	0.00				
No.26	0.00	0.00	0.00				