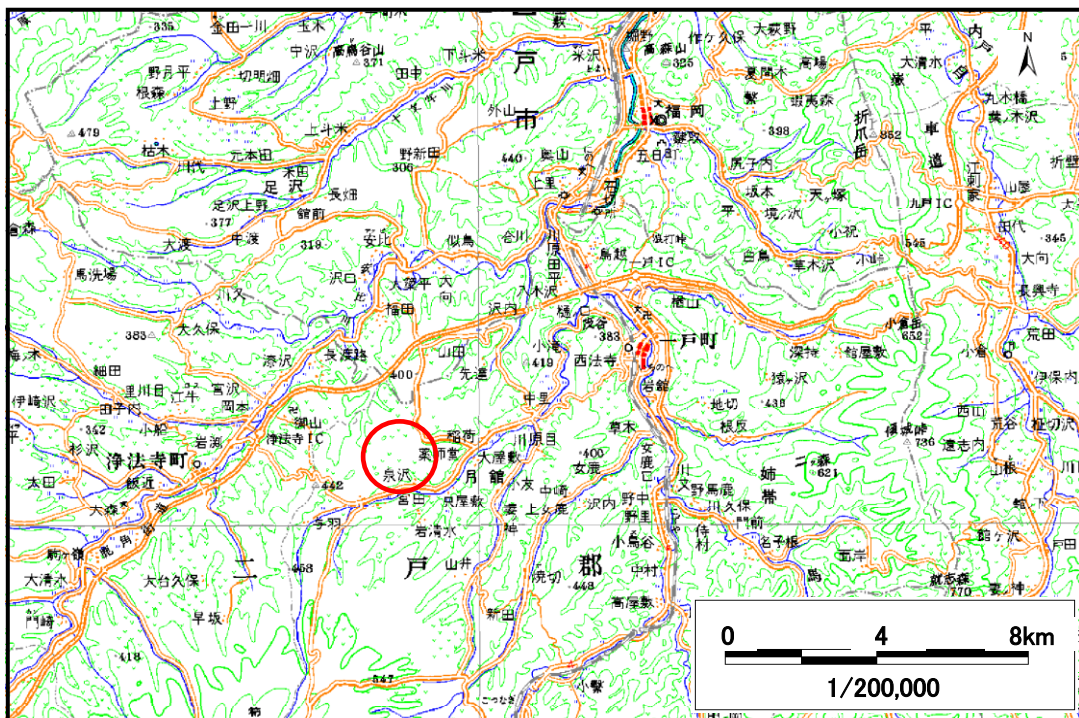


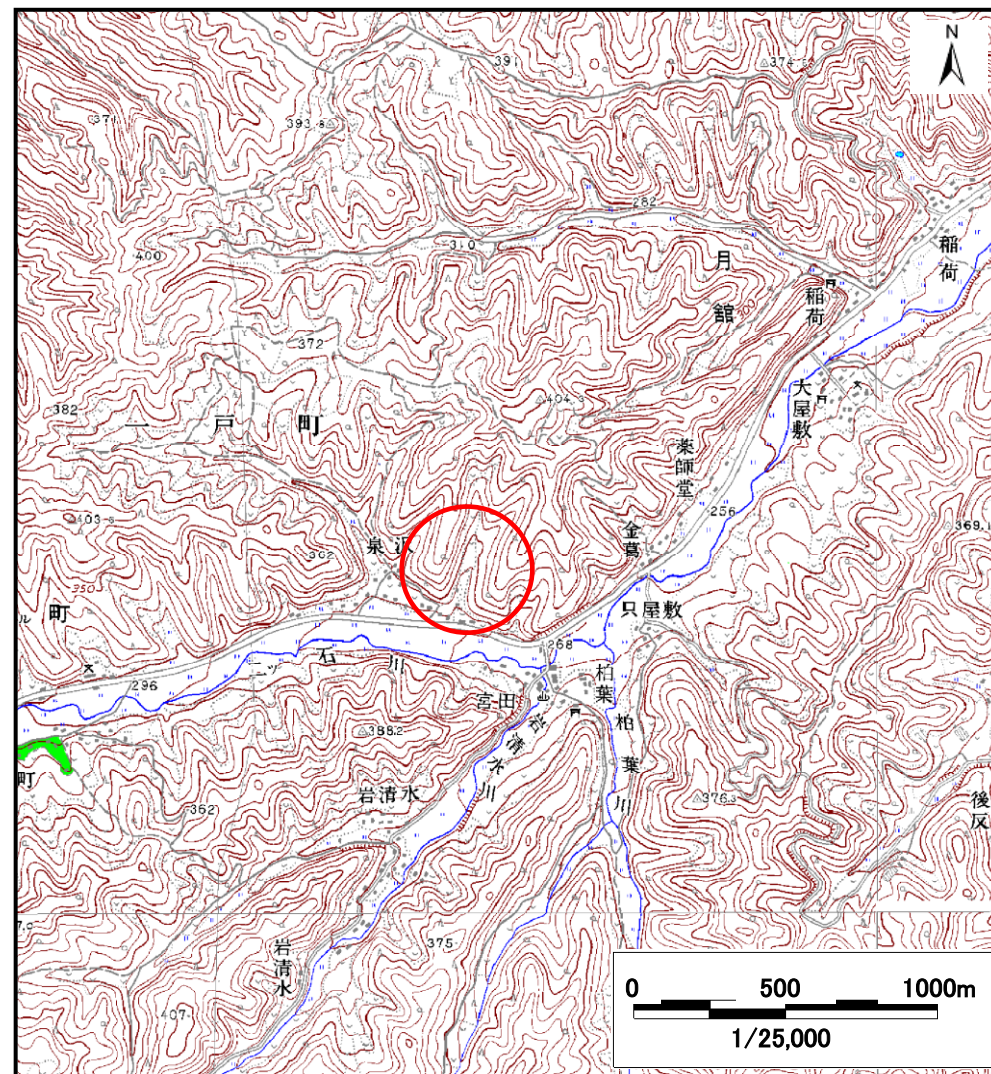
土砂災害防止に関する基礎調査(土石流)

表紙 位置,位置図

自然現象の種類	土石流
溪流番号	A019009-1
水系名	馬淵川
河川名	二ツ石川
溪流名	泉沢(2)-1
所在地	二戸郡一戸町出ル町字泉沢
調査機関	岩手県二戸地方振興局



概況図(S=1:200,000)



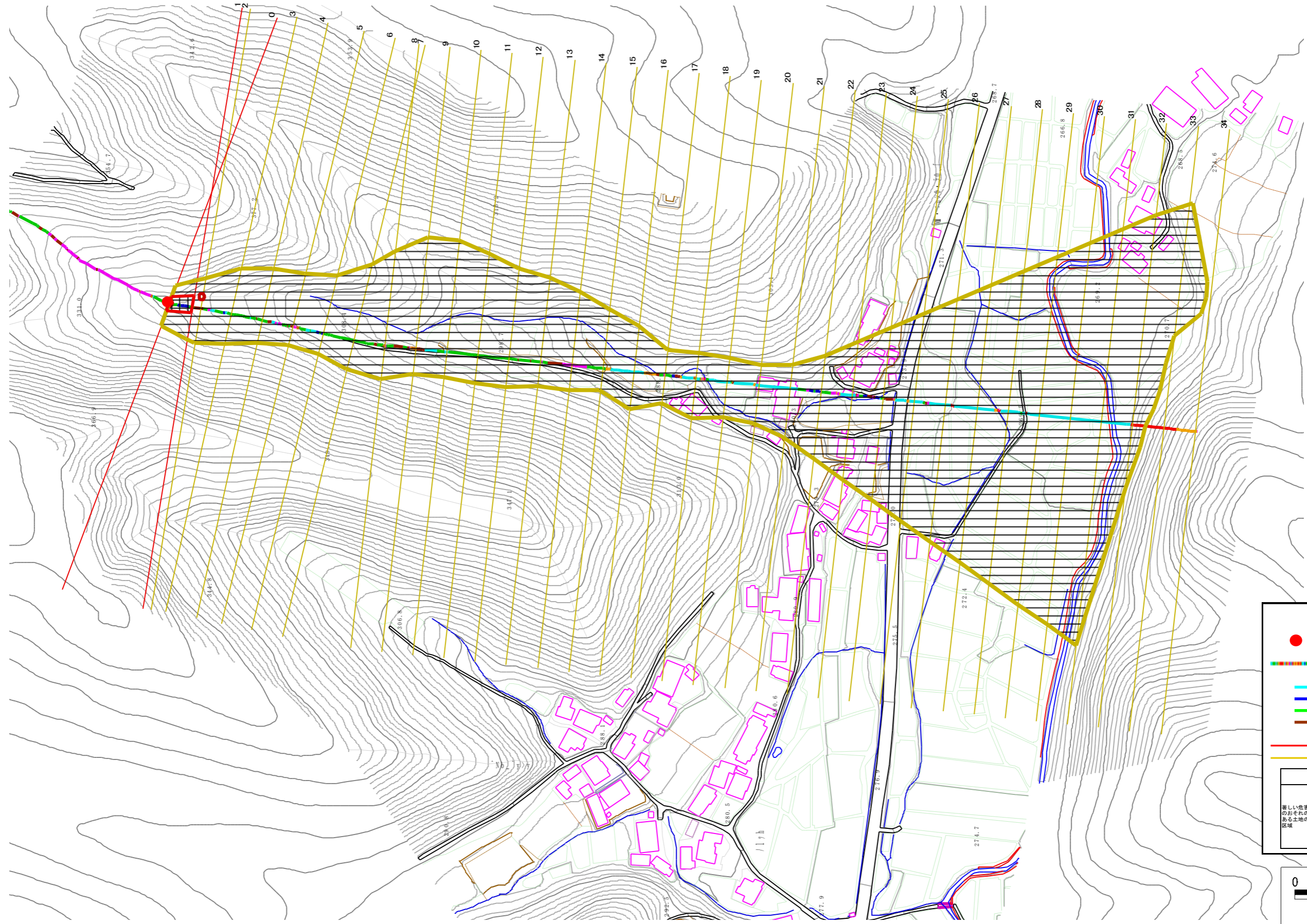
位置図(S=1:25,000)

土石流区域調査

様式3-1 危害のおそれのある土地、著しい危害のおそれのある土地の設定図

調査年度 平成17年度

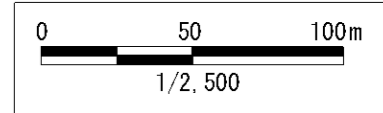
溪流の位置	溪流番号	A019009-1	溪流名	泉沢(2)-1	所在地	二戸郡一戸町出儿町字泉沢
-------	------	-----------	-----	---------	-----	--------------



凡例

- 基準地点
- 流下経路
(流下経路の色区分と溪床勾配)
 - 0° ~ 2°
 - 2° ~ 3°
 - 3° ~ 7°
 - 7° ~ 10°
 - 10° ~ 15°
 - 15° ~ 20°
 - 20° ~ 30°
 - 30° ~
- 横断測線(耐力 ≤ 流体力)
- 横断測線(流体力 < 耐力)

危害のおそれのある土地の区域	土石流により建築物に作用すると想定される力が50kN/m ² を超える区域	
著しい危害のおそれのある土地の区域	土石流の嵩が1mを越える区域	
	土石流により建築物に作用すると想定される力が50kN/m ² 以下の区域	
	土石流の嵩が1m以下の区域	



土石流区域調査

様式3-2 建築物に作用すると想定される衝撃に関する事項

調査年度	平成17年度
------	--------

溪流の位置	溪流番号	A019009-1	溪流名	泉沢(2)-1	所在地	二戸郡一戸町出ル町字泉沢	
横断測線番号	土石流の高さh(m)	土石流の流体力Fd(kN/m ²)	建築物の耐力P2(kN/m ²)	横断測線番号	土石流の高さh(m)	土石流の流体力Fd(kN/m ²)	建築物の耐力P2(kN/m ²)
No.0	0.64	20.92	11.15	No.27	0.45	3.00	15.15
No.1	0.52	14.20	13.44	No.28	0.45	3.03	15.23
No.2	0.41	9.74	16.63	No.29	0.46	2.78	14.91
No.3	0.38	7.55	17.73	No.30	0.48	2.36	14.35
No.4	0.37	6.36	18.28	No.31	0.48	2.34	14.31
No.5	0.36	5.33	18.65	No.32	0.51	1.92	13.53
No.6	0.36	5.25	18.68	No.33	0.00	0.00	0.00
No.7	0.36	4.90	18.75	No.34	0.00	0.00	0.00
No.8	0.36	4.45	18.81				
No.9	0.36	4.27	18.81				
No.10	0.36	3.76	18.74				
No.11	0.36	3.40	18.61				
No.12	0.36	3.36	18.59				
No.13	0.36	3.40	18.71				
No.14	0.35	3.54	19.07				
No.15	0.35	3.64	19.30				
No.16	0.35	3.66	19.36				
No.17	0.57	7.75	12.29				
No.18	0.41	4.68	16.73				
No.19	0.41	4.51	16.44				
No.20	0.41	4.57	16.54				
No.21	0.42	4.41	16.28				
No.22	0.42	4.38	16.22				
No.23	0.42	4.30	16.08				
No.24	0.43	4.12	15.89				
No.25	0.44	3.69	15.69				
No.26	0.44	3.40	15.50				