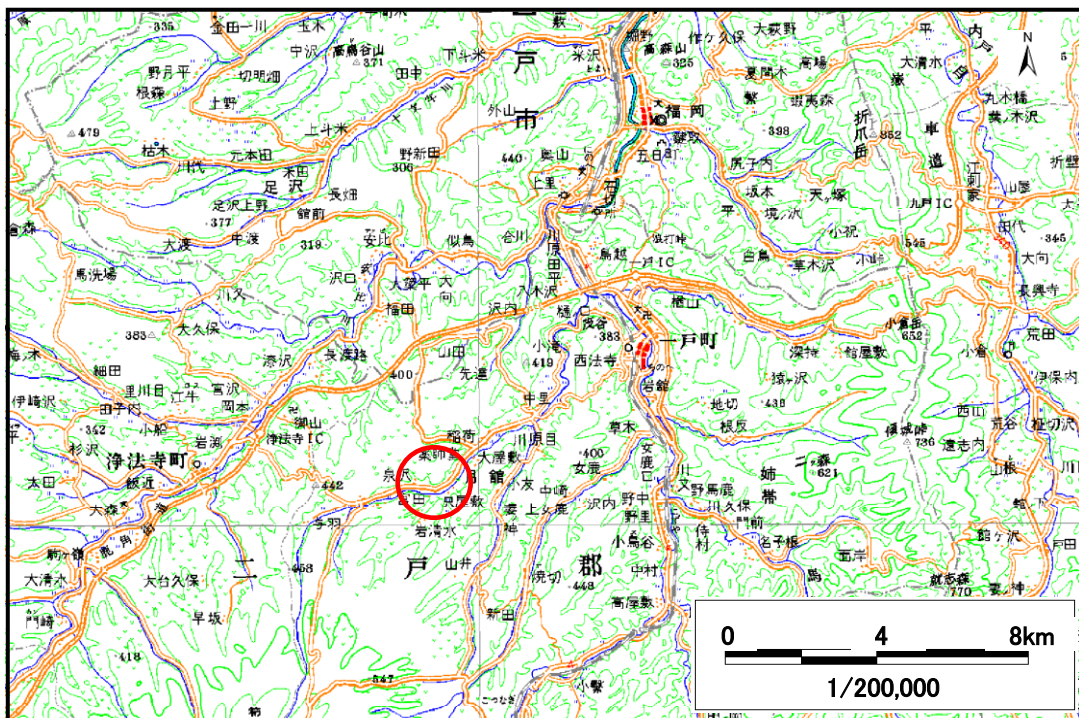


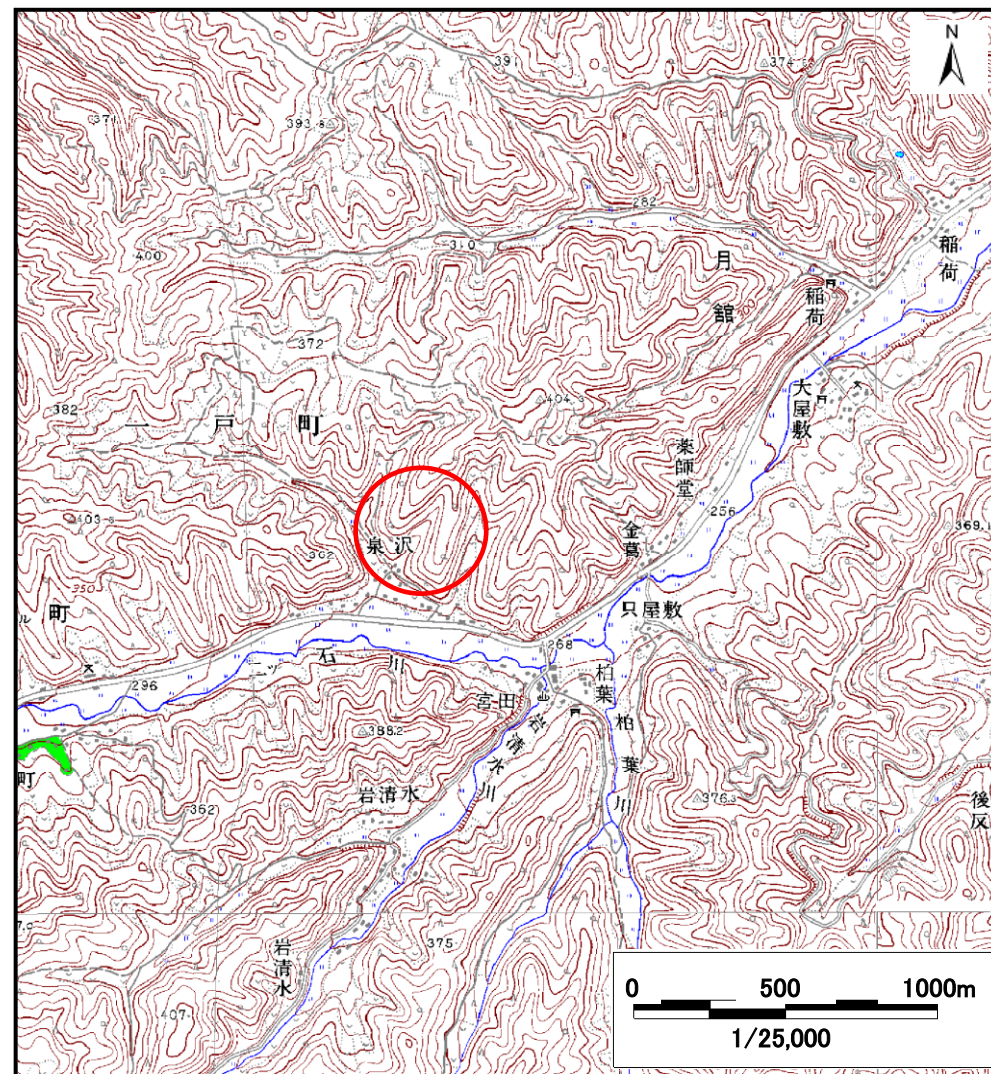
土砂災害防止に関する基礎調査(土石流)

表紙 位置,位置図

自然現象の種類	土石流
溪流番号	A019008
水系名	馬淵川
河川名	二ツ石川
溪流名	泉沢
所在地	二戸郡一戸町出ル町字泉沢
調査機関	岩手県二戸地方振興局



概況図(S=1:200,000)



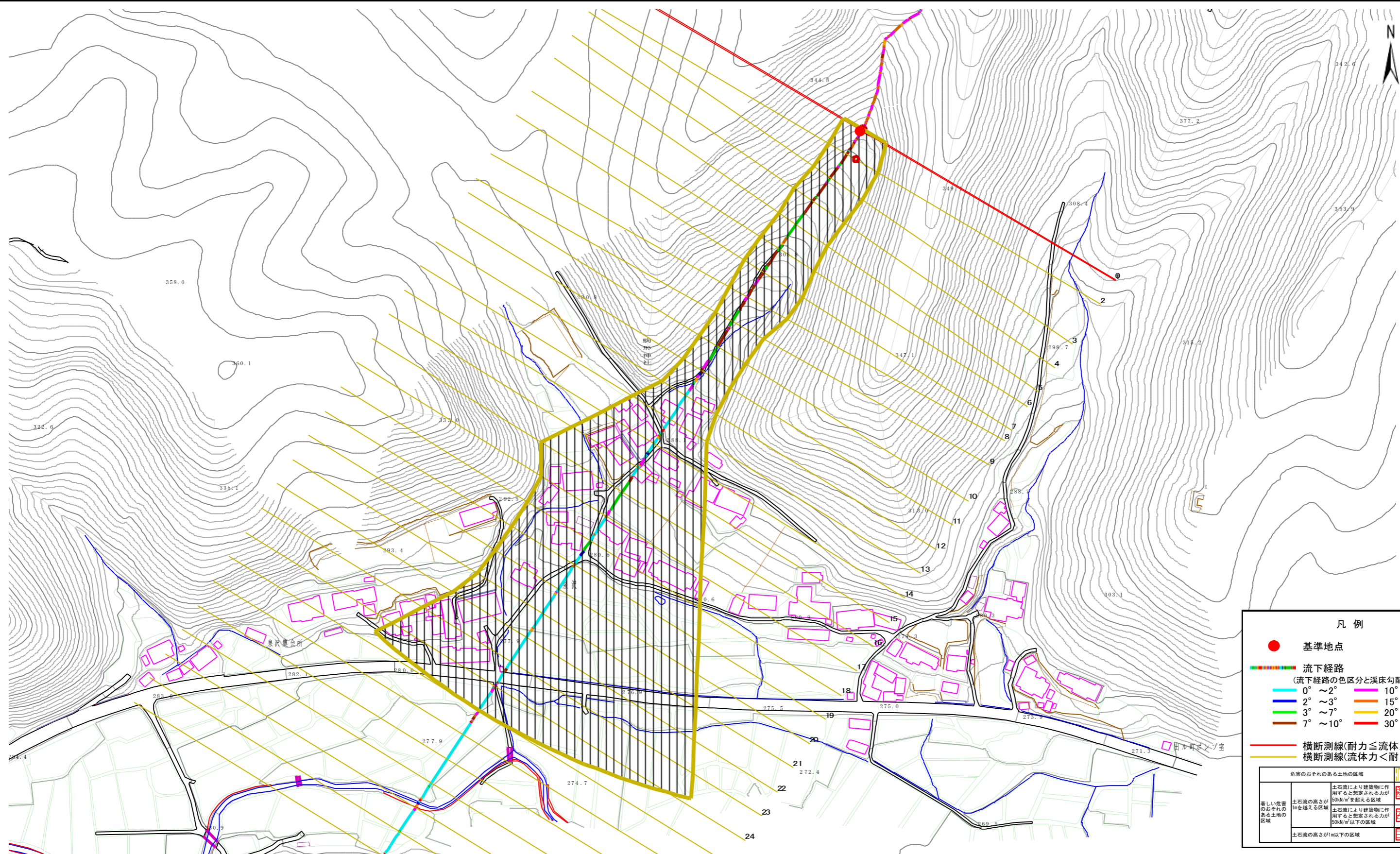
位置図(S=1:25,000)

土石流区域調査

様式3-1 危害のおそれのある土地、著しい危害のおそれのある土地の設定図

調査年度 平成17年度

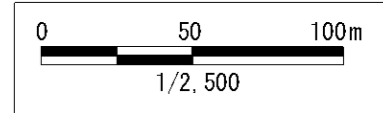
溪流の位置	溪流番号	A019008	溪流名	泉沢	所在地	二戸郡一戸町出儿町字泉沢
-------	------	---------	-----	----	-----	--------------



凡例

- 基準地点
- 流下経路
(流下経路の色区分と溪床勾配)
 - 0° ~ 2°
 - 2° ~ 3°
 - 3° ~ 7°
 - 7° ~ 10°
 - 10° ~ 15°
 - 15° ~ 20°
 - 20° ~ 30°
 - 30° ~
- 横断測線(耐力 ≤ 流体力)
- 横断測線(流体力 < 耐力)

危害のおそれのある土地の区域	土石流により建築物に作用すると想定される力が50kN/m ² を超える区域	
著しい危害のおそれのある土地の区域	土石流の嵩高が1mを越える区域	
	土石流により建築物に作用すると想定される力が50kN/m ² 以下の区域	
	土石流の嵩高が1m以下の区域	



土石流区域調査

様式3-2 建築物に作用すると想定される衝撃に関する事項

調査年度 平成17年度

溪流の位置	溪流番号	A019008	溪流名	泉沢	所在地	二戸郡一戸町出ル町字泉沢	
横断測線番号	土石流の高さh(m)	土石流の流体力Fd(kN/m ²)	建築物の耐力P2(kN/m ²)	横断測線番号	土石流の高さh(m)	土石流の流体力Fd(kN/m ²)	建築物の耐力P2(kN/m ²)
No.0	0.47	21.43	14.76	No.27	0.31	0.72	21.36
No.1	0.45	20.27	15.35	No.28	0.35	0.53	19.10
No.2	0.34	13.76	19.83	No.29	0.35	0.55	19.33
No.3	0.35	13.14	19.40	No.30	0.41	0.39	16.78
No.4	0.22	5.95	29.56	No.31	0.00	0.00	0.00
No.5	0.17	3.31	38.53				
No.6	0.16	2.94	40.17				
No.7	0.15	2.44	42.51				
No.8	0.15	2.29	43.19				
No.9	0.14	1.92	44.86				
No.10	0.14	1.71	45.72				
No.11	0.29	4.33	22.56				
No.12	0.24	3.35	27.15				
No.13	0.24	2.82	27.50				
No.14	0.24	2.84	27.62				
No.15	0.24	2.65	27.55				
No.16	0.24	2.41	27.56				
No.17	0.24	2.26	27.51				
No.18	0.24	2.01	27.31				
No.19	0.24	1.87	27.12				
No.20	0.25	1.61	26.56				
No.21	0.26	1.40	25.89				
No.22	0.25	1.47	26.54				
No.23	0.26	1.21	25.06				
No.24	0.28	1.00	23.82				
No.25	0.30	0.81	22.25				
No.26	0.31	0.73	21.48				