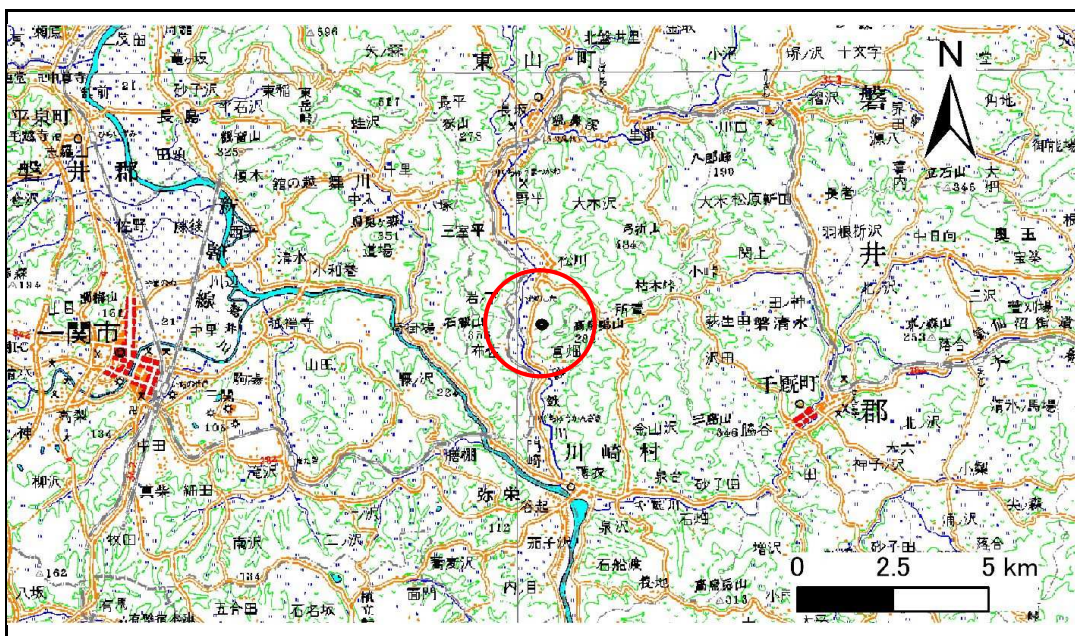


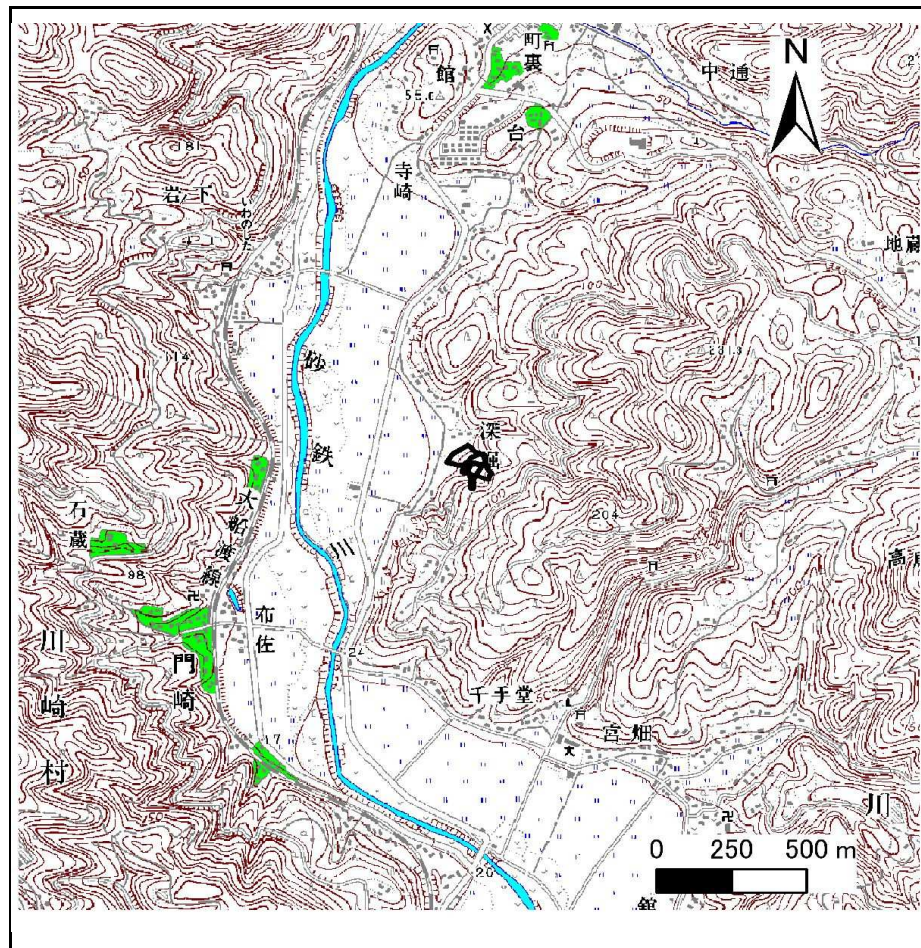
土砂災害防止に関する基礎調査(急傾斜地の崩壊)

表紙 概況、位置図

自然現象の種類	急傾斜地の崩壊
箇所番号	174B1013
箇所名	深堀-2
所在地	岩手県一関市東山町松川字深堀
調査機関	岩手県 県南広域振興局 土木部 千厩土木センター



位置図(S=1:200,000)



概況図(S=1:25,000)

急傾斜地の崩壊区域調書

様式3-1 危害のおそれのある土地、著しい危害のおそれのある土地の設定図

調査年度

平成23年度

急傾斜地の位置

箇所番号

174B1013

箇所名

深堀-2

所在地

岩手県一関市東山町松川字深堀



急傾斜地の崩壊区域調書

様式3-1 危害のおそれのある土地、著しい危害のおそれのある土地の設定図

調査年度

平成23年度

急傾斜地の位置

箇所番号

174B1013

箇所名

深堀-2

所在地

岩手県一関市東山町松川字深堀



凡例

- 上端
- ▲ 下端
- 著しい危害のおそれのある土地の区域
- 危害のおそれのある土地の区域
- 土石等の堆積高が3mを超える範囲
- 土石等の移動の力が100kN/m²を超える範囲
- 横断測線

0 25 50
m
1:1,000

急傾斜地の崩壊区域調書

様式3-1 危害のおそれのある土地、著しい危害のおそれのある土地の設定図

調査年度

平成23年度

急傾斜地の位置

箇所番号

174B1013

箇所名

深堀-2

所在地

岩手県一関市東山町松川字深堀



急傾斜地の崩壊区域調書

様式3-1 危害のおそれのある土地、著しい危害のおそれのある土地の設定図

調査年度

平成23年度

急傾斜地の位置

箇所番号

174B1013

箇所名

深堀-2

所在地

岩手県一関市東山町松川字深堀



凡例

- 上端
- ▲ 下端
- 著しい危害のおそれのある土地の区域
- 危害のおそれのある土地の区域
- 土石等の堆積高が3mを超える範囲
- 土石等の移動の力が100kN/m²を超える範囲
- 横断測線

0 25 50
m
1:1,000

急傾斜地の崩壊区域調書

様式3-1 危害のおそれのある土地、著しい危害のおそれのある土地の設定図

調査年度

平成23年度

急傾斜地の位置

箇所番号

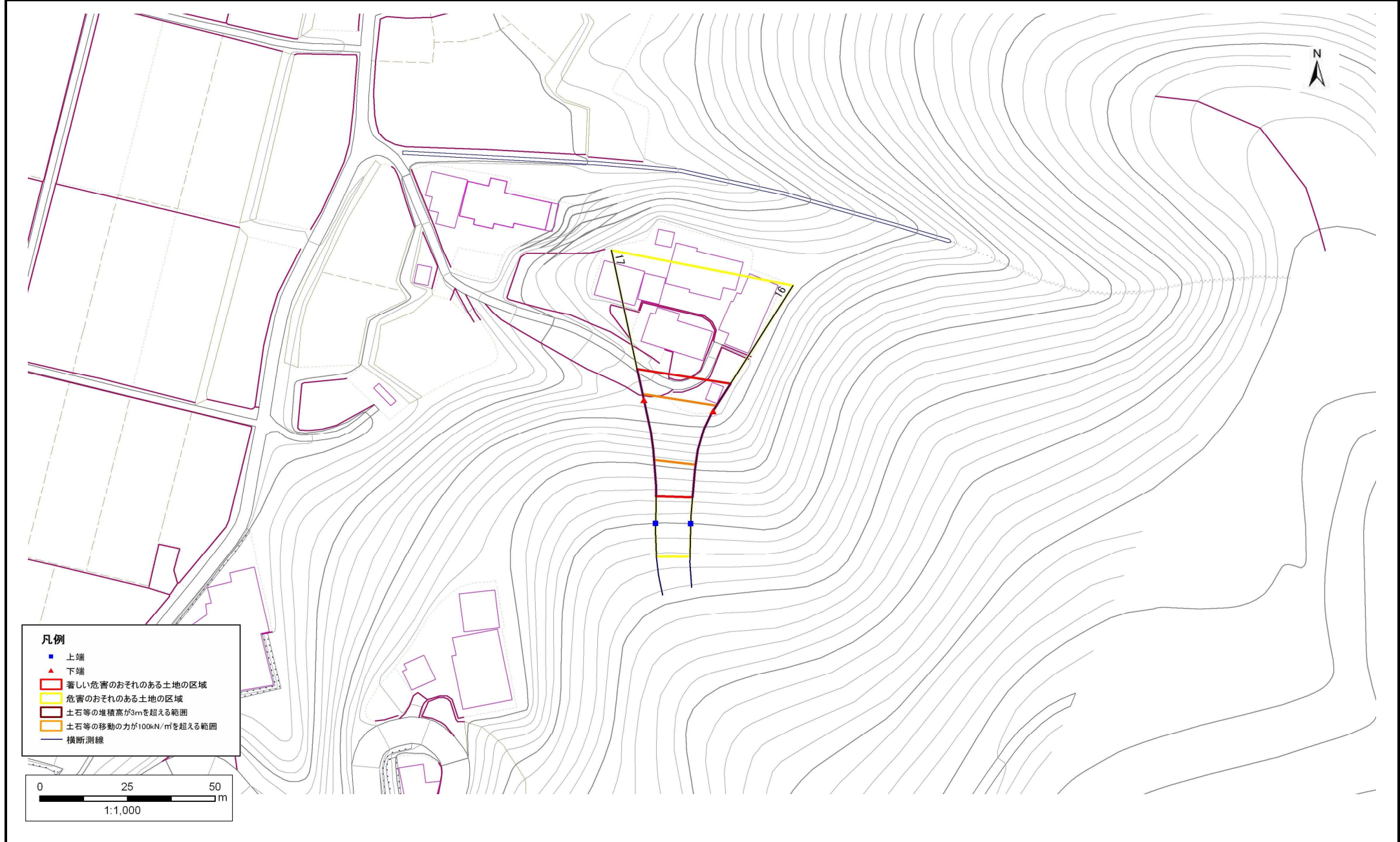
174B1013

箇所名

深堀-2

所在地

岩手県一関市東山町松川字深堀



急傾斜地の崩壊区域調査

様式3-2 建築物に作用すると想定される衝撃に関する事項(1/2)

調査年度	平成23年度
------	--------

急傾斜地の位置		箇所番号			箇所名				所在地							
		174B1013			深堀-2				岩手県一関市東山町松川字深堀							
横断 測線 番号	急傾斜地の下端に隣接する土地								急傾斜地内							
	土石等の移動の高さと力の大きさ				土石等の堆積高さとの大きさ				土石等の移動の高さと力の大きさ				土石等の堆積高さとの大きさ			
	区分	高さ (m)	下端からの距離 (m)	力の大きさ (kN/m ²)	区分	下端からの水平 距離(m)	高さ (m)	力の大きさ (kN/m ²)	区分	高さ (m)	下端からの比高 (m)	力の大きさ (kN/m ²)	区分	下端からの比高 (m)	高さ (m)	力の大きさ (kN/m ²)
1	100kN/m ² を超える	-	- ~ -	-	3mを超える	- ~ -	-	-	100kN/m ² を超える	-	- ~ -	-	3mを超える	- ~ -	-	-
	それ以外	1.00	0.00 ~ 5.28	65.79	それ以外	0.00 ~ 0.00	1.57	8.21	それ以外	1.00	5.00 ~ 6.19	65.79	それ以外	5.00 ~ 6.19	1.57	8.21
2	100kN/m ² を超える	-	- ~ -	-	3mを超える	- ~ -	-	-	100kN/m ² を超える	-	- ~ -	-	3mを超える	- ~ -	-	-
	それ以外	1.00	0.00 ~ 7.36	93.93	それ以外	0.00 ~ 7.36	2.03	10.63	それ以外	1.00	5.00 ~ 10.00	93.93	それ以外	5.00 ~ 10.00	2.03	10.63
3	100kN/m ² を超える	1.00	0.00 ~ 0.42	106.21	3mを超える	- ~ -	-	-	100kN/m ² を超える	1.00	13.68 ~ 15.22	106.21	3mを超える	- ~ -	-	-
	それ以外	1.00	0.42 ~ 8.21	100.00	それ以外	0.00 ~ 8.21	2.83	14.86	それ以外	1.00	5.00 ~ 13.68	100.00	それ以外	5.00 ~ 15.22	2.83	14.86
4	100kN/m ² を超える	1.00	0.00 ~ 1.52	123.22	3mを超える	- ~ -	-	-	100kN/m ² を超える	1.00	11.57 ~ 16.96	123.22	3mを超える	- ~ -	-	-
	それ以外	1.00	1.52 ~ 9.31	100.00	それ以外	0.00 ~ 9.31	2.64	13.84	それ以外	1.00	5.00 ~ 11.57	100.00	それ以外	5.00 ~ 16.96	2.64	13.84
5	100kN/m ² を超える	1.00	0.00 ~ 1.32	119.99	3mを超える	- ~ -	-	-	100kN/m ² を超える	1.00	10.57 ~ 14.96	119.99	3mを超える	- ~ -	-	-
	それ以外	1.00	1.32 ~ 9.10	100.00	それ以外	0.00 ~ 9.10	2.15	11.25	それ以外	1.00	5.00 ~ 10.57	100.00	それ以外	5.00 ~ 14.96	2.15	11.25
6	100kN/m ² を超える	1.00	0.00 ~ 1.57	124.02	3mを超える	- ~ -	-	-	100kN/m ² を超える	1.00	10.56 ~ 16.10	124.02	3mを超える	- ~ -	-	-
	それ以外	1.00	1.57 ~ 9.36	100.00	それ以外	0.00 ~ 9.36	2.33	12.23	それ以外	1.00	5.00 ~ 10.56	100.00	それ以外	5.00 ~ 16.10	2.33	12.23
7	100kN/m ² を超える	1.00	0.00 ~ 1.44	121.98	3mを超える	- ~ -	-	-	100kN/m ² を超える	1.00	10.75 ~ 16.10	121.98	3mを超える	- ~ -	-	-
	それ以外	1.00	1.44 ~ 9.23	100.00	それ以外	0.00 ~ 9.23	2.27	11.90	それ以外	1.00	5.00 ~ 10.75	100.00	それ以外	5.00 ~ 16.10	2.27	11.90
8	100kN/m ² を超える	1.00	0.00 ~ 0.68	110.19	3mを超える	- ~ -	-	-	100kN/m ² を超える	1.00	12.69 ~ 16.10	110.19	3mを超える	- ~ -	-	-
	それ以外	1.00	0.68 ~ 8.47	100.00	それ以外	0.00 ~ 8.47	2.10	11.00	それ以外	1.00	5.00 ~ 12.69	100.00	それ以外	5.00 ~ 16.10	2.10	11.00
9	100kN/m ² を超える	-	- ~ -	-	3mを超える	- ~ -	-	-	100kN/m ² を超える	-	- ~ -	-	3mを超える	- ~ -	-	-
	それ以外	1.00	0.00 ~ 6.09	76.33	それ以外	0.00 ~ 6.09	1.80	9.45	それ以外	1.00	5.00 ~ 7.03	76.33	それ以外	5.00 ~ 7.03	1.80	9.45
10	100kN/m ² を超える	-	- ~ -	-	3mを超える	- ~ -	-	-	100kN/m ² を超える	-	- ~ -	-	3mを超える	- ~ -	-	-
	それ以外	1.00	0.00 ~ 4.34	54.24	それ以外	0.00 ~ 4.34	1.97	10.35	それ以外	1.00	5.00 ~ 5.00	54.24	それ以外	5.00 ~ 5.00	1.97	10.35
11	100kN/m ² を超える	1.00	0.00 ~ 1.80	127.61	3mを超える	- ~ -	-	-	100kN/m ² を超える	1.00	11.20 ~ 20.00	127.61	3mを超える	- ~ -	-	-
	それ以外	1.00	1.80 ~ 9.58	100.00	それ以外	0.00 ~ 9.58	2.51	13.16	それ以外	1.00	5.00 ~ 11.20	100.00	それ以外	5.00 ~ 20.00	2.51	13.16
12	100kN/m ² を超える	1.00	0.00 ~ 1.31	119.82	3mを超える	- ~ -	-	-	100kN/m ² を超える	1.00	12.64 ~ 21.04	119.82	3mを超える	- ~ -	-	-
	それ以外	1.00	1.31 ~ 9.09	100.00	それ以外	0.00 ~ 9.09	2.39	12.56	それ以外	1.00	5.00 ~ 12.64	100.00	それ以外	5.00 ~ 21.04	2.39	12.56
13	100kN/m ² を超える	1.00	0.00 ~ 2.09	132.35	3mを超える	- ~ -	-	-	100kN/m ² を超える	1.00	10.91 ~ 21.04	132.35	3mを超える	- ~ -	-	-
	それ以外	1.00	2.09 ~ 9.87	100.00	それ以外	0.00 ~ 9.87	2.55	13.39	それ以外	1.00	5.00 ~ 10.91	100.00	それ以外	5.00 ~ 21.04	2.55	13.39
14	100kN/m ² を超える	1.00	0.00 ~ 2.26	135.23	3mを超える	- ~ -	-	-	100kN/m ² を超える	1.00	10.85 ~ 22.24	135.23	3mを超える	- ~ -	-	-
	それ以外	1.00	2.26 ~ 10.05	100.00	それ以外	0.00 ~ 10.05	2.57	13.46	それ以外	1.00	5.00 ~ 10.85	100.00	それ以外	5.00 ~ 22.24	2.57	13.46
15	100kN/m ² を超える	1.00	0.00 ~ 1.94	129.87	3mを超える	- ~ -	-	-	100kN/m ² を超える	1.00	11.39 ~ 22.24	129.87	3mを超える	- ~ -	-	-
	それ以外	1.00	1.94 ~ 9.72	100.00	それ以外	0.00 ~ 9.72	2.49	13.04	それ以外	1.00	5.00 ~ 11.39	100.00	それ以外	5.00 ~ 22.24	2.49	13.04

急傾斜地の崩壊区域調査

様式3-2 建築物に作用すると想定される衝撃に関する事項(2/2)

調査年度 平成23年度

急傾斜地の位置		箇所番号	174B1013		箇所名	深堀-2			所在地	岩手県一関市東山町松川字深堀						
横断 測線 番号	急傾斜地の下端に隣接する土地								急傾斜地内							
	土石等の移動の高さと力の大きさ				土石等の堆積高さとの大きさ				土石等の移動の高さと力の大きさ				土石等の堆積高さとの大きさ			
	区分	高さ (m)	下端からの距離 (m)	力の大きさ (kN/m ²)	区分	下端からの水平 距離(m)	高さ (m)	力の大きさ (kN/m ²)	区分	高さ (m)	上端からの比高 (m)	力の大きさ (kN/m ²)	区分	上端からの比高 (m)	高さ (m)	力の大きさ (kN/m ²)
16	100kN/m ² を超える	1.00	0.00 ~ 1.97	130.35	3mを超える	- ~ -	-	-	100kN/m ² を超える	1.00	11.33 ~ 22.24	130.35	3mを超える	- ~ -	-	-
	それ以外	1.00	1.97 ~ 9.75	100.00	それ以外	0.00 ~ 9.75	2.49	13.08	それ以外	1.00	5.00 ~ 11.33	100.00	それ以外	5.00 ~ 22.24	2.49	13.08
17	100kN/m ² を超える	1.00	0.00 ~ 1.83	128.11	3mを超える	- ~ -	-	-	100kN/m ² を超える	1.00	11.75 ~ 23.07	128.11	3mを超える	- ~ -	-	-
	それ以外	1.00	1.83 ~ 9.61	100.00	それ以外	0.00 ~ 9.61	2.45	12.86	それ以外	1.00	5.00 ~ 11.75	100.00	それ以外	5.00 ~ 23.07	2.45	12.86
	100kN/m ² を超える		~		3mを超える	~			100kN/m ² を超える		~		3mを超える	~		
	それ以外		~		それ以外	~			それ以外		~		それ以外	~		
	100kN/m ² を超える		~		3mを超える	~			100kN/m ² を超える		~		3mを超える	~		
	それ以外		~		それ以外	~			それ以外		~		それ以外	~		
	100kN/m ² を超える		~		3mを超える	~			100kN/m ² を超える		~		3mを超える	~		
	それ以外		~		それ以外	~			それ以外		~		それ以外	~		
	100kN/m ² を超える		~		3mを超える	~			100kN/m ² を超える		~		3mを超える	~		
	それ以外		~		それ以外	~			それ以外		~		それ以外	~		
	100kN/m ² を超える		~		3mを超える	~			100kN/m ² を超える		~		3mを超える	~		
	それ以外		~		それ以外	~			それ以外		~		それ以外	~		
	100kN/m ² を超える		~		3mを超える	~			100kN/m ² を超える		~		3mを超える	~		
	それ以外		~		それ以外	~			それ以外		~		それ以外	~		
	100kN/m ² を超える		~		3mを超える	~			100kN/m ² を超える		~		3mを超える	~		
	それ以外		~		それ以外	~			それ以外		~		それ以外	~		
	100kN/m ² を超える		~		3mを超える	~			100kN/m ² を超える		~		3mを超える	~		
	それ以外		~		それ以外	~			それ以外		~		それ以外	~		