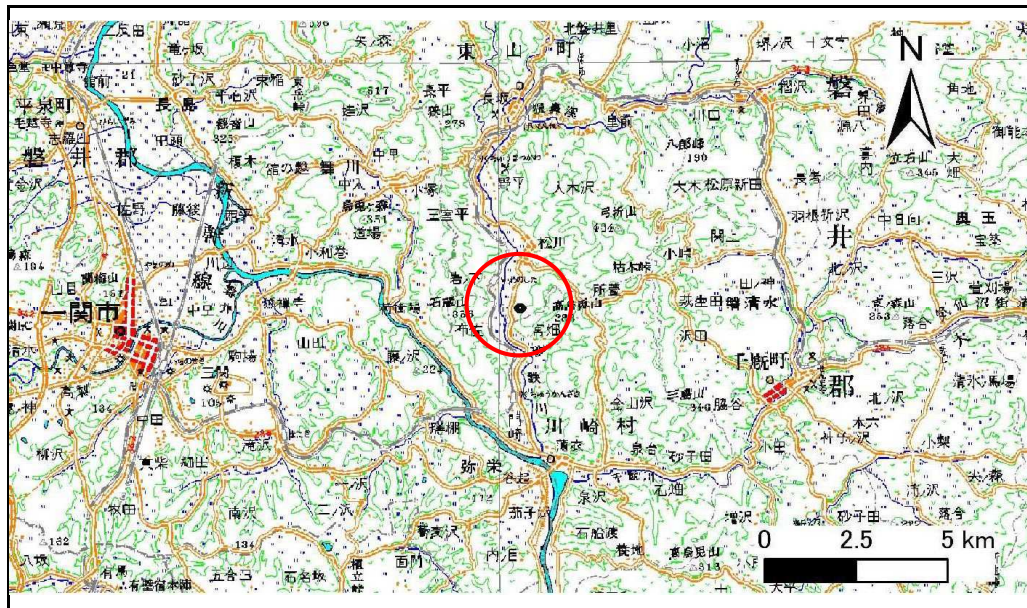


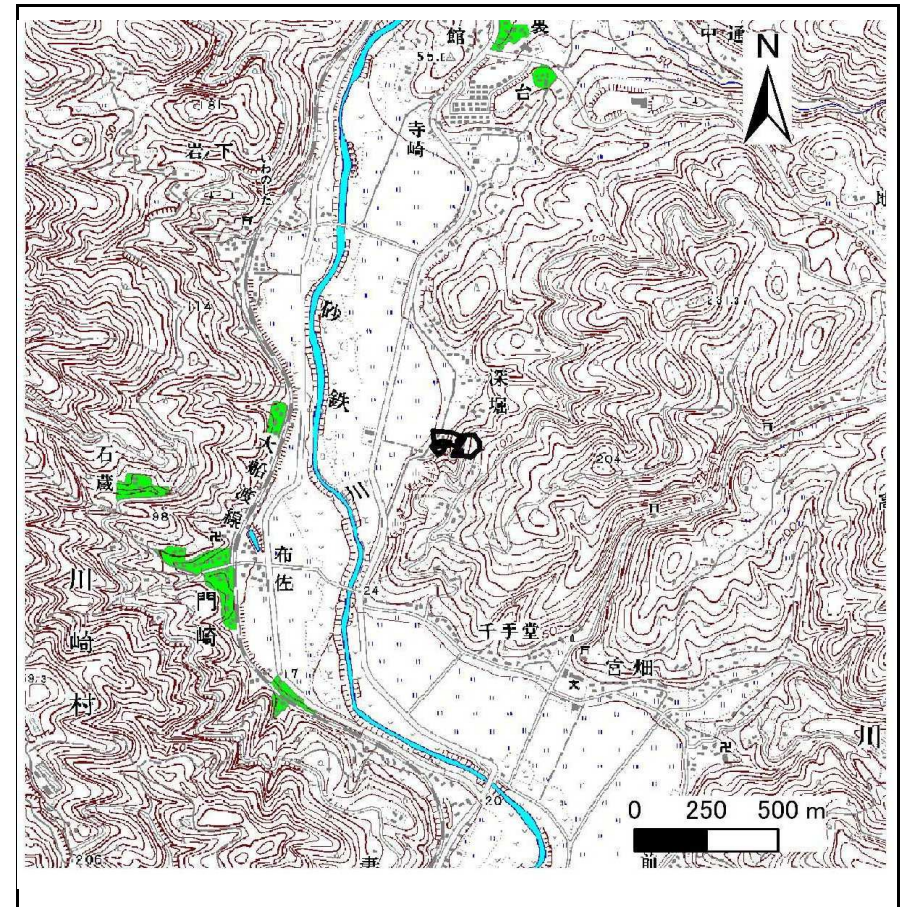
# 土砂災害防止に関する基礎調査(急傾斜地の崩壊)

表紙 概況、位置図

自然現象の種類	急傾斜地の崩壊
箇所番号	174B1012
箇所名	深堀-1
所在地	岩手県一関市東山町松川字深堀
調査機関	岩手県 県南広域振興局 土木部 千厩土木センター



位置図(S=1:200,000)



概況図(S=1:25,000)



# 急傾斜地の崩壊区域調書

様式3-1 危害のおそれのある土地、著しい危害のおそれのある土地の設定図

調査年度

平成23年度

急傾斜地の位置

箇所番号

174B1012

箇所名

深堀-1

所在地

岩手県一関市東山町松川字深堀



# 急傾斜地の崩壊区域調書

様式3-1 危害のおそれのある土地、著しい危害のおそれのある土地の設定図

調査年度

平成23年度

急傾斜地の位置

箇所番号

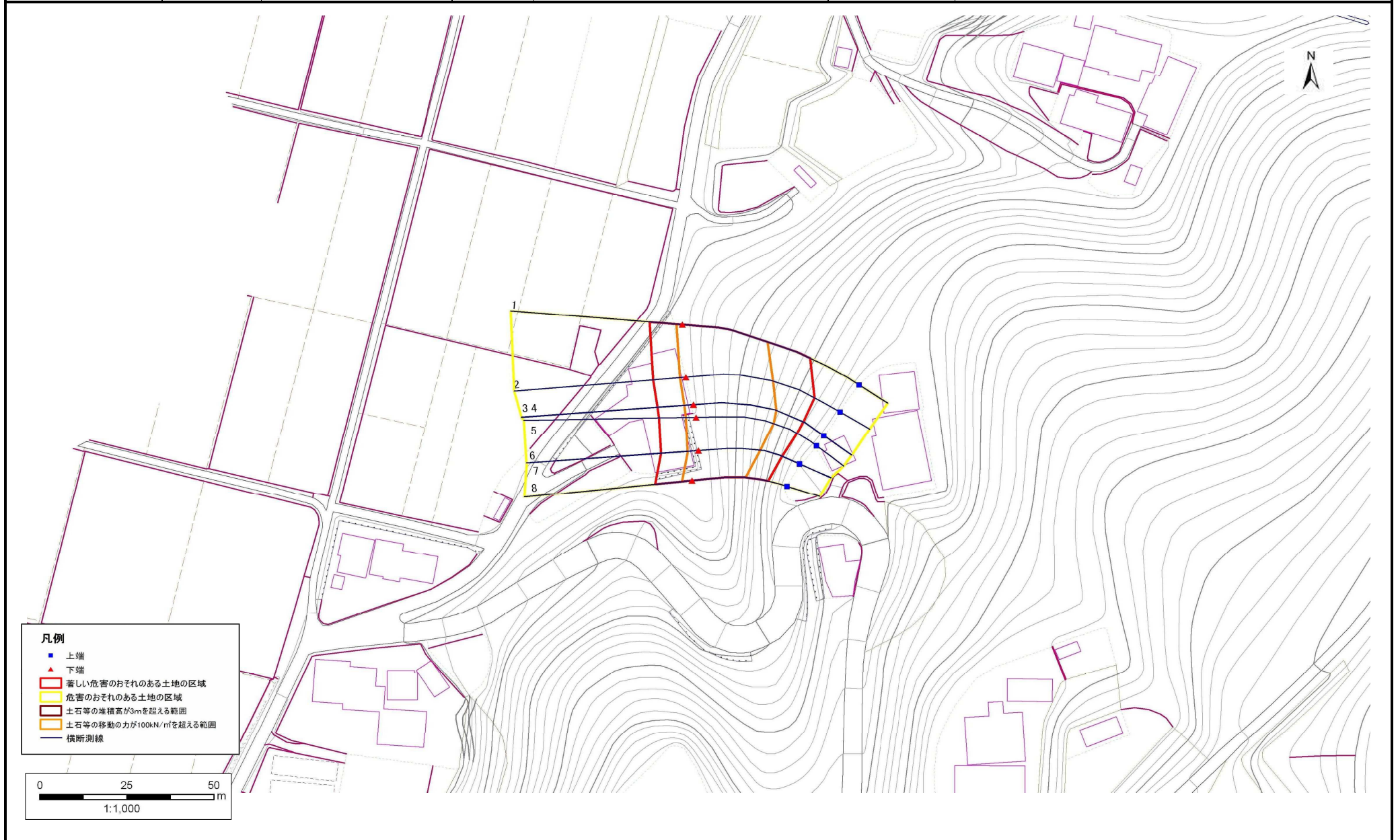
174B1012

箇所名

深堀-1

所在地

岩手県一関市東山町松川字深堀





# 急傾斜地の崩壊区域調書

様式3-1 危害のおそれのある土地、著しい危害のおそれのある土地の設定図

調査年度

平成23年度

急傾斜地の位置

箇所番号

174B1012

箇所名

深堀-1

所在地

岩手県一関市東山町松川字深堀



# 急傾斜地の崩壊区域調書

様式3-1 危害のおそれのある土地、著しい危害のおそれのある土地の設定図

調査年度

平成23年度

急傾斜地の位置

箇所番号

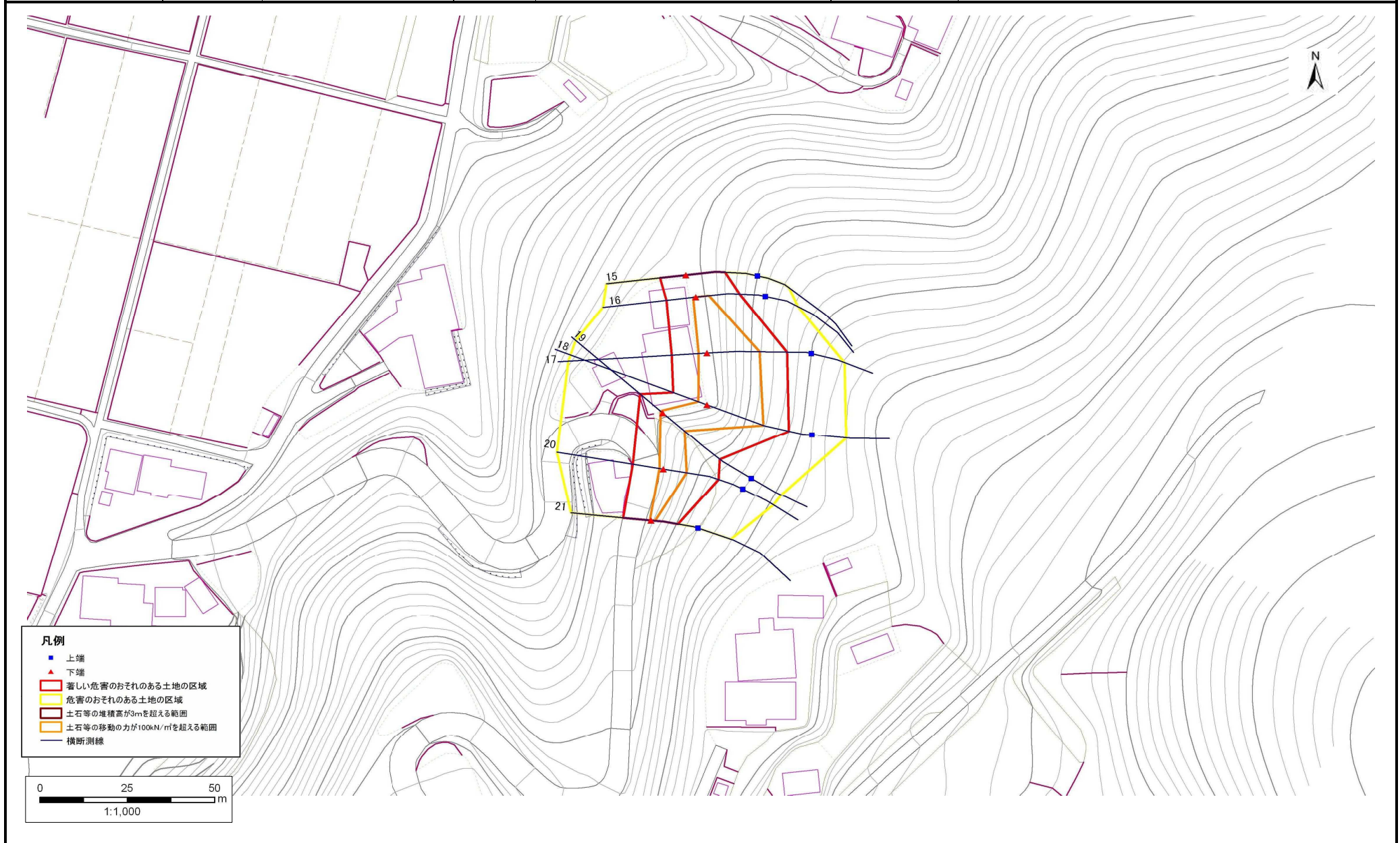
174B1012

箇所名

深堀-1

所在地

岩手県一関市東山町松川字深堀



## 急傾斜地の崩壊区域調書

様式3-2 建築物に作用すると想定される衝撃に関する事項(1/2)

調査年度

平成23年度

急傾斜地の位置		箇所番号		174B1012		箇所名		深堀-1		所在地		岩手県一関市東山町松川字深堀				
横断 測線 番号	急傾斜地の下端に隣接する土地								急傾斜地内							
	土石等の移動の高さと力の大きさ				土石等の堆積高さとの大きさ				土石等の移動の高さと力の大きさ				土石等の堆積高さとの大きさ			
	区分	高さ (m)	下端からの距離 (m)	力の大きさ (kN/m <sup>2</sup> )	区分	下端からの水平 距離(m)	高さ (m)	力の大きさ (kN/m <sup>2</sup> )	区分	高さ (m)	上端からの比高 (m)	力の大きさ (kN/m <sup>2</sup> )	区分	上端からの比高 (m)	高さ (m)	力の大きさ (kN/m <sup>2</sup> )
1	100kN/m <sup>2</sup> を超える	1.00	0.00 ~ 1.70	125.99	3mを超える	- ~ -	-	-	100kN/m <sup>2</sup> を超える	1.00	12.69 ~ 27.38	125.99	3mを超える	- ~ -	-	-
	それ以外	1.00	1.70 ~ 9.48	100.00	それ以外	0.00 ~ 9.48	2.69	14.12	それ以外	1.00	5.00 ~ 12.69	100.00	それ以外	5.00 ~ 27.38	2.69	14.12
2	100kN/m <sup>2</sup> を超える	1.00	0.00 ~ 1.73	126.51	3mを超える	- ~ -	-	-	100kN/m <sup>2</sup> を超える	1.00	12.60 ~ 27.38	126.51	3mを超える	- ~ -	-	-
	それ以外	1.00	1.73 ~ 9.51	100.00	それ以外	0.00 ~ 9.51	2.70	14.15	それ以外	1.00	5.00 ~ 12.60	100.00	それ以外	5.00 ~ 27.38	2.70	14.15
3	100kN/m <sup>2</sup> を超える	1.00	0.00 ~ 2.67	141.97	3mを超える	- ~ -	-	-	100kN/m <sup>2</sup> を超える	1.00	10.85 ~ 27.38	141.97	3mを超える	- ~ -	-	-
	それ以外	1.00	2.67 ~ 10.45	100.00	それ以外	0.00 ~ 10.45	2.89	15.15	それ以外	1.00	5.00 ~ 10.85	100.00	それ以外	5.00 ~ 27.38	2.89	15.15
4	100kN/m <sup>2</sup> を超える	1.00	0.00 ~ 2.67	142.02	3mを超える	- ~ -	-	-	100kN/m <sup>2</sup> を超える	1.00	10.84 ~ 27.38	142.02	3mを超える	- ~ -	-	-
	それ以外	1.00	2.67 ~ 10.45	100.00	それ以外	0.00 ~ 10.45	2.89	15.16	それ以外	1.00	5.00 ~ 10.84	100.00	それ以外	5.00 ~ 27.38	2.89	15.16
5	100kN/m <sup>2</sup> を超える	1.00	0.00 ~ 2.96	147.03	3mを超える	- ~ -	-	-	100kN/m <sup>2</sup> を超える	1.00	10.57 ~ 27.38	147.03	3mを超える	- ~ -	-	-
	それ以外	1.00	2.96 ~ 10.75	100.00	それ以外	0.00 ~ 10.75	2.99	15.69	それ以外	1.00	5.00 ~ 10.57	100.00	それ以外	5.00 ~ 27.38	2.99	15.69
6	100kN/m <sup>2</sup> を超える	1.00	0.00 ~ 3.13	149.93	3mを超える	0.00 ~ 0.40	3.24	16.98	100kN/m <sup>2</sup> を超える	1.00	10.86 ~ 26.89	149.93	3mを超える	25.00 ~ 26.89	3.24	16.98
	それ以外	1.00	3.13 ~ 10.91	100.00	それ以外	0.40 ~ 10.91	3.00	15.73	それ以外	1.00	5.00 ~ 10.86	100.00	それ以外	5.00 ~ 25.00	3.00	15.73
7	100kN/m <sup>2</sup> を超える	1.00	0.00 ~ 3.13	149.92	3mを超える	- ~ -	-	-	100kN/m <sup>2</sup> を超える	1.00	10.87 ~ 26.89	149.92	3mを超える	- ~ -	-	-
	それ以外	1.00	3.13 ~ 10.91	100.00	それ以外	0.00 ~ 10.91	2.88	15.08	それ以外	1.00	5.00 ~ 10.87	100.00	それ以外	5.00 ~ 26.89	2.88	15.08
8	100kN/m <sup>2</sup> を超える	1.00	0.00 ~ 2.91	146.13	3mを超える	- ~ -	-	-	100kN/m <sup>2</sup> を超える	1.00	10.78 ~ 24.45	146.13	3mを超える	- ~ -	-	-
	それ以外	1.00	2.91 ~ 10.69	100.00	それ以外	0.00 ~ 10.69	2.85	14.95	それ以外	1.00	5.00 ~ 10.78	100.00	それ以外	5.00 ~ 24.45	2.85	14.95
9	100kN/m <sup>2</sup> を超える	-	- ~ -	-	3mを超える	- ~ -	-	-	100kN/m <sup>2</sup> を超える	-	- ~ -	-	3mを超える	- ~ -	-	-
	それ以外	1.00	0.00 ~ 6.69	84.52	それ以外	0.00 ~ 0.00	1.61	8.46	それ以外	1.00	5.00 ~ 8.61	84.52	それ以外	5.00 ~ 8.61	1.61	8.46
10	100kN/m <sup>2</sup> を超える	-	- ~ -	-	3mを超える	- ~ -	-	-	100kN/m <sup>2</sup> を超える	-	- ~ -	-	3mを超える	- ~ -	-	-
	それ以外	1.00	0.00 ~ 6.82	86.31	それ以外	0.00 ~ 0.00	1.68	8.79	それ以外	1.00	5.00 ~ 8.50	86.31	それ以外	5.00 ~ 8.50	1.68	8.79
11	100kN/m <sup>2</sup> を超える	-	- ~ -	-	3mを超える	- ~ -	-	-	100kN/m <sup>2</sup> を超える	-	- ~ -	-	3mを超える	- ~ -	-	-
	それ以外	1.00	0.00 ~ 6.82	86.26	それ以外	0.00 ~ 0.00	1.67	8.78	それ以外	1.00	5.00 ~ 8.50	86.26	それ以外	5.00 ~ 8.50	1.67	8.78
12	100kN/m <sup>2</sup> を超える	-	- ~ -	-	3mを超える	- ~ -	-	-	100kN/m <sup>2</sup> を超える	-	- ~ -	-	3mを超える	- ~ -	-	-
	それ以外	1.00	0.00 ~ 7.06	89.66	それ以外	0.00 ~ 7.06	1.93	10.10	それ以外	1.00	5.00 ~ 9.43	89.66	それ以外	5.00 ~ 9.43	1.93	10.10
13	100kN/m <sup>2</sup> を超える	-	- ~ -	-	3mを超える	- ~ -	-	-	100kN/m <sup>2</sup> を超える	-	- ~ -	-	3mを超える	- ~ -	-	-
	それ以外	1.00	0.00 ~ 7.29	92.90	それ以外	0.00 ~ 7.29	2.42	12.70	それ以外	1.00	5.00 ~ 10.24	92.90	それ以外	5.00 ~ 10.24	2.42	12.70
14	100kN/m <sup>2</sup> を超える	-	- ~ -	-	3mを超える	- ~ -	-	-	100kN/m <sup>2</sup> を超える	-	- ~ -	-	3mを超える	- ~ -	-	-
	それ以外	1.00	0.00 ~ 6.45	81.14	それ以外	0.00 ~ 6.45	1.79	9.41	それ以外	1.00	5.00 ~ 7.65	81.14	それ以外	5.00 ~ 7.65	1.79	9.41
15	100kN/m <sup>2</sup> を超える	-	- ~ -	-	3mを超える	- ~ -	-	-	100kN/m <sup>2</sup> を超える	-	- ~ -	-	3mを超える	- ~ -	-	-
	それ以外	1.00	0.00 ~ 7.49	95.72	それ以外	0.00 ~ 7.49	1.93	10.13	それ以外	1.00	5.00 ~ 11.57	95.72	それ以外	5.00 ~ 11.57	1.93	10.13

## 急傾斜地の崩壊区域調書

様式3-2 建築物に作用すると想定される衝撃に関する事項(2/2)

調査年度

平成23年度

急傾斜地の位置		箇所番号		174B1012		箇所名		深堀-1		所在地		岩手県一関市東山町松川字深堀				
横断 測線 番号	急傾斜地の下端に隣接する土地								急傾斜地内							
	土石等の移動の高さと力の大きさ				土石等の堆積高さとの大きさ				土石等の移動の高さと力の大きさ				土石等の堆積高さとの大きさ			
	区分	高さ (m)	下端からの距離 (m)	力の大きさ (kN/m <sup>2</sup> )	区分	下端からの水平 距離(m)	高さ (m)	力の大きさ (kN/m <sup>2</sup> )	区分	高さ (m)	上端からの比高 (m)	力の大きさ (kN/m <sup>2</sup> )	区分	上端からの比高 (m)	高さ (m)	力の大きさ (kN/m <sup>2</sup> )
16	100kN/m <sup>2</sup> を超える	1.00	0.00 ~ 0.75	111.21	3mを超える	- ~ -	-	-	100kN/m <sup>2</sup> を超える	1.00	10.97 ~ 13.51	111.21	3mを超える	- ~ -	-	-
	それ以外	1.00	0.75 ~ 8.54	100.00	それ以外	0.00 ~ 8.54	2.05	10.77	それ以外	1.00	5.00 ~ 10.97	100.00	それ以外	5.00 ~ 13.51	2.05	10.77
17	100kN/m <sup>2</sup> を超える	1.00	0.00 ~ 2.33	136.32	3mを超える	- ~ -	-	-	100kN/m <sup>2</sup> を超える	1.00	10.66 ~ 21.52	136.32	3mを超える	- ~ -	-	-
	それ以外	1.00	2.33 ~ 10.11	100.00	それ以外	0.00 ~ 10.11	2.61	13.70	それ以外	1.00	5.00 ~ 10.66	100.00	それ以外	5.00 ~ 21.52	2.61	13.70
18	100kN/m <sup>2</sup> を超える	1.00	0.00 ~ 2.64	141.47	3mを超える	- ~ -	-	-	100kN/m <sup>2</sup> を超える	1.00	10.57 ~ 23.48	141.47	3mを超える	- ~ -	-	-
	それ以外	1.00	2.64 ~ 10.42	100.00	それ以外	0.00 ~ 10.42	2.65	13.92	それ以外	1.00	5.00 ~ 10.57	100.00	それ以外	5.00 ~ 23.48	2.65	13.92
19	100kN/m <sup>2</sup> を超える	1.00	0.00 ~ 0.89	113.39	3mを超える	- ~ -	-	-	100kN/m <sup>2</sup> を超える	1.00	12.69 ~ 17.51	113.39	3mを超える	- ~ -	-	-
	それ以外	1.00	0.89 ~ 8.68	100.00	それ以外	0.00 ~ 8.68	2.10	11.00	それ以外	1.00	5.00 ~ 12.69	100.00	それ以外	5.00 ~ 17.51	2.10	11.00
20	100kN/m <sup>2</sup> を超える	1.00	0.00 ~ 1.15	117.31	3mを超える	- ~ -	-	-	100kN/m <sup>2</sup> を超える	1.00	11.14 ~ 15.60	117.31	3mを超える	- ~ -	-	-
	それ以外	1.00	1.15 ~ 8.93	100.00	それ以外	0.00 ~ 8.93	2.21	11.58	それ以外	1.00	5.00 ~ 11.14	100.00	それ以外	5.00 ~ 15.60	2.21	11.58
21	100kN/m <sup>2</sup> を超える	1.00	0.00 ~ 0.36	105.39	3mを超える	- ~ -	-	-	100kN/m <sup>2</sup> を超える	1.00	10.65 ~ 11.63	105.39	3mを超える	- ~ -	-	-
	それ以外	1.00	0.36 ~ 8.15	100.00	それ以外	0.00 ~ 8.15	2.27	11.89	それ以外	1.00	5.00 ~ 10.65	100.00	それ以外	5.00 ~ 11.63	2.27	11.89
22	100kN/m <sup>2</sup> を超える	-	- ~ -	-	3mを超える	- ~ -	-	-	100kN/m <sup>2</sup> を超える	-	- ~ -	-	3mを超える	- ~ -	-	-
	それ以外	-	- ~ -	-	それ以外	- ~ -	-	-	それ以外	-	- ~ -	-	それ以外	- ~ -	-	-
23	100kN/m <sup>2</sup> を超える	-	- ~ -	-	3mを超える	- ~ -	-	-	100kN/m <sup>2</sup> を超える	-	- ~ -	-	3mを超える	- ~ -	-	-
	それ以外	-	- ~ -	-	それ以外	- ~ -	-	-	それ以外	-	- ~ -	-	それ以外	- ~ -	-	-
	100kN/m <sup>2</sup> を超える	~	~	~	3mを超える	~	~	~	100kN/m <sup>2</sup> を超える	~	~	~	3mを超える	~	~	~
	それ以外	~	~	~	それ以外	~	~	~	それ以外	~	~	~	それ以外	~	~	~
	100kN/m <sup>2</sup> を超える	~	~	~	3mを超える	~	~	~	100kN/m <sup>2</sup> を超える	~	~	~	3mを超える	~	~	~
	それ以外	~	~	~	それ以外	~	~	~	それ以外	~	~	~	それ以外	~	~	~
	100kN/m <sup>2</sup> を超える	~	~	~	3mを超える	~	~	~	100kN/m <sup>2</sup> を超える	~	~	~	3mを超える	~	~	~
	それ以外	~	~	~	それ以外	~	~	~	それ以外	~	~	~	それ以外	~	~	~
	100kN/m <sup>2</sup> を超える	~	~	~	3mを超える	~	~	~	100kN/m <sup>2</sup> を超える	~	~	~	3mを超える	~	~	~
	それ以外	~	~	~	それ以外	~	~	~	それ以外	~	~	~	それ以外	~	~	~
	100kN/m <sup>2</sup> を超える	~	~	~	3mを超える	~	~	~	100kN/m <sup>2</sup> を超える	~	~	~	3mを超える	~	~	~
	それ以外	~	~	~	それ以外	~	~	~	それ以外	~	~	~	それ以外	~	~	~