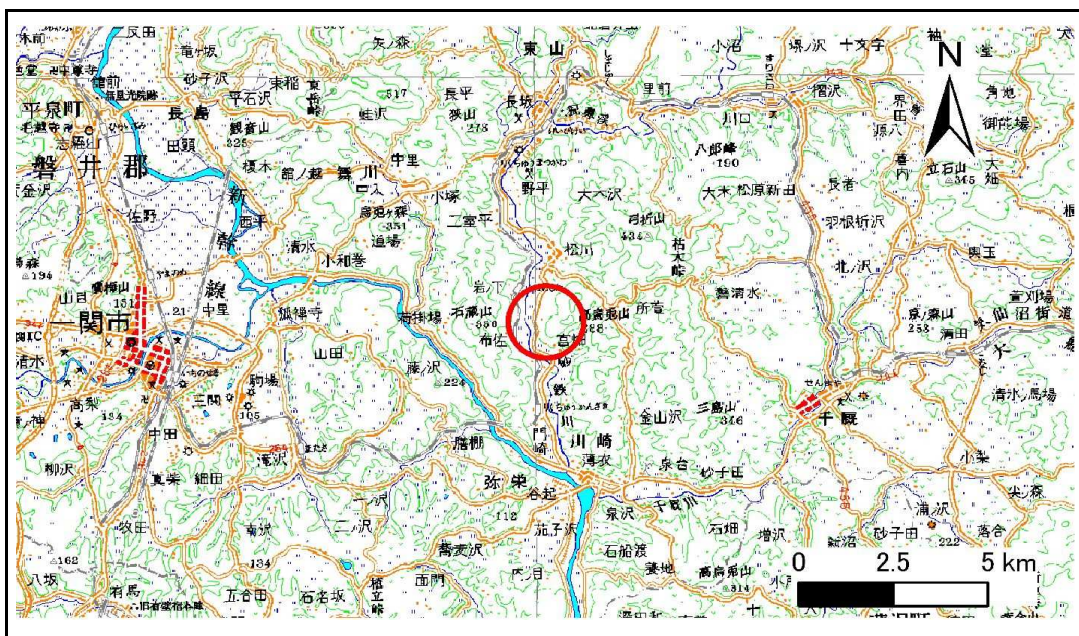


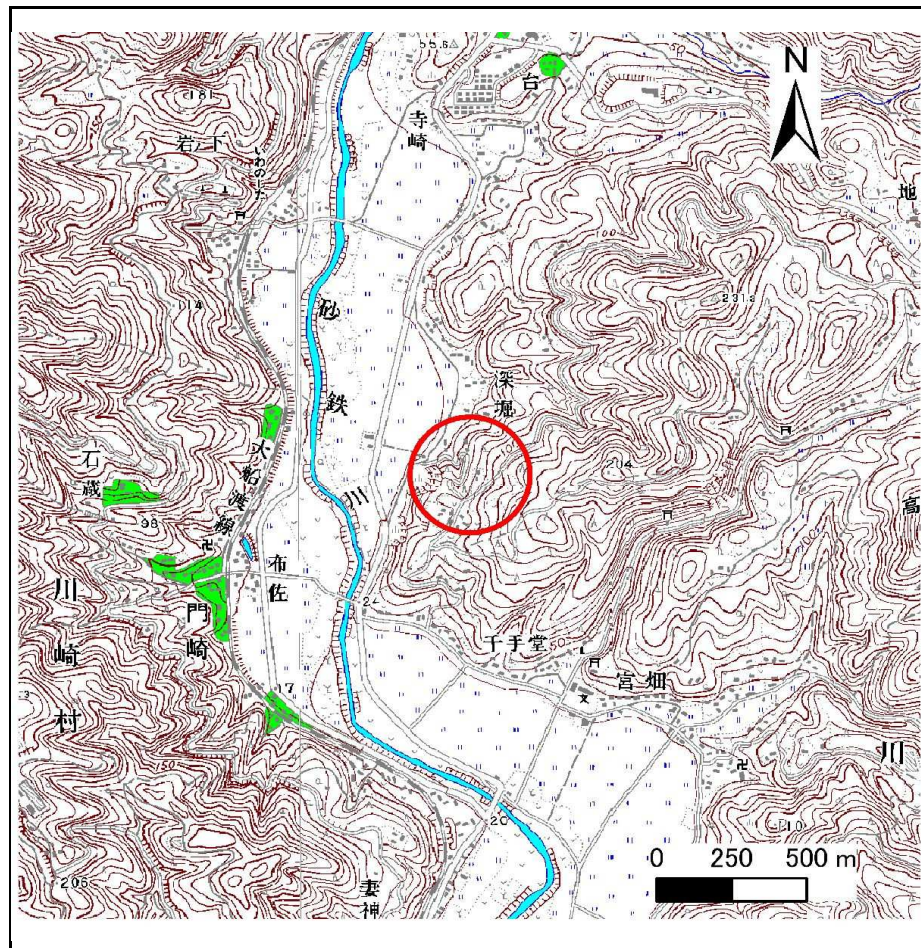
土砂災害防止に関する基礎調査(急傾斜地の崩壊)

表紙 概況、位置図

自然現象の種類	急傾斜地の崩壊
箇所番号	174B1012-2
箇所名	深堀-1-1
所在地	岩手県一関市東山町松川字館
調査機関	岩手県南広域振興局 土木部 千厩土木センター



位置図(S=1:200,000)



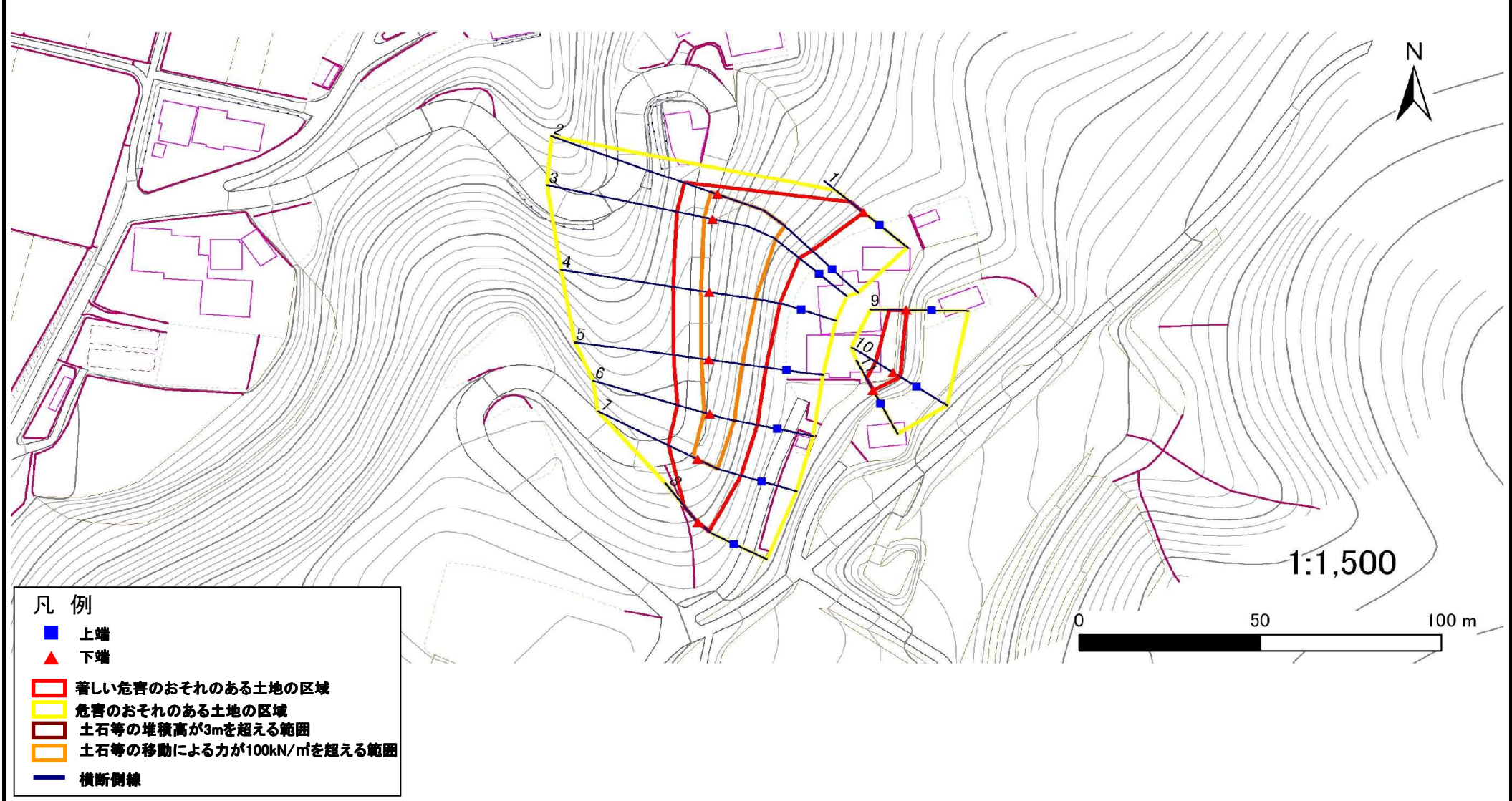
概況図(S=1:25,000)

急傾斜地の崩壊区域調査

様式3-1 危害のおそれのある土地、著しい危害のおそれのある土地の設定図

調査年度	平成23年度
------	--------

急傾斜地の位置	箇所番号	174B1012-2	箇所名	深堀-1-1	所在地	岩手県一関市東山町松川字館
---------	------	------------	-----	--------	-----	---------------

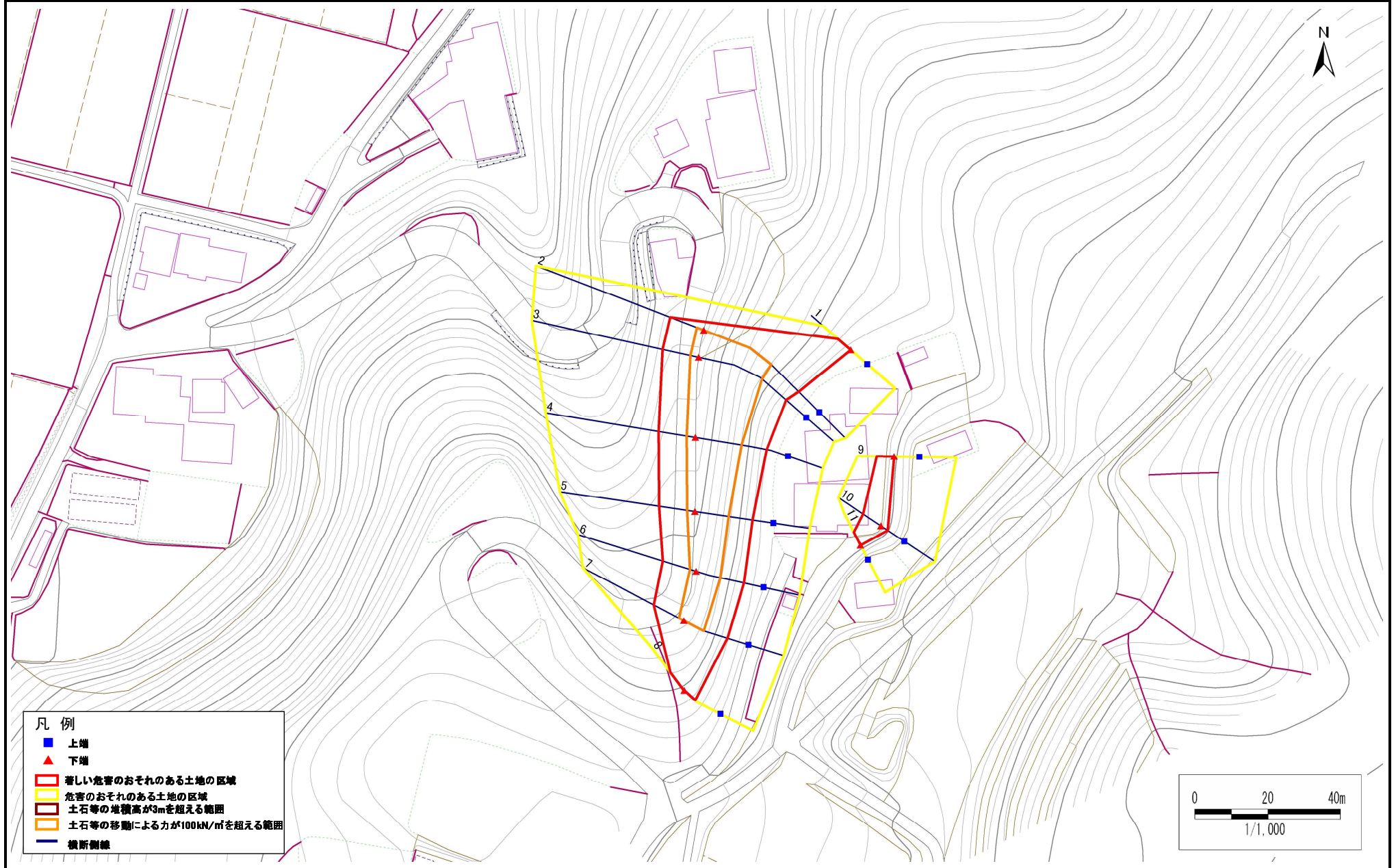


急傾斜地の崩壊区域調書

様式3-1 危害のおそれのある土地、著しい危害のおそれのある土地の設定図

調査年度 平成23年度

急傾斜地の位置 箇所番号 174B1012-2 箇所名 深堀-1-1 所在地 岩手県一関市東山町松川字館

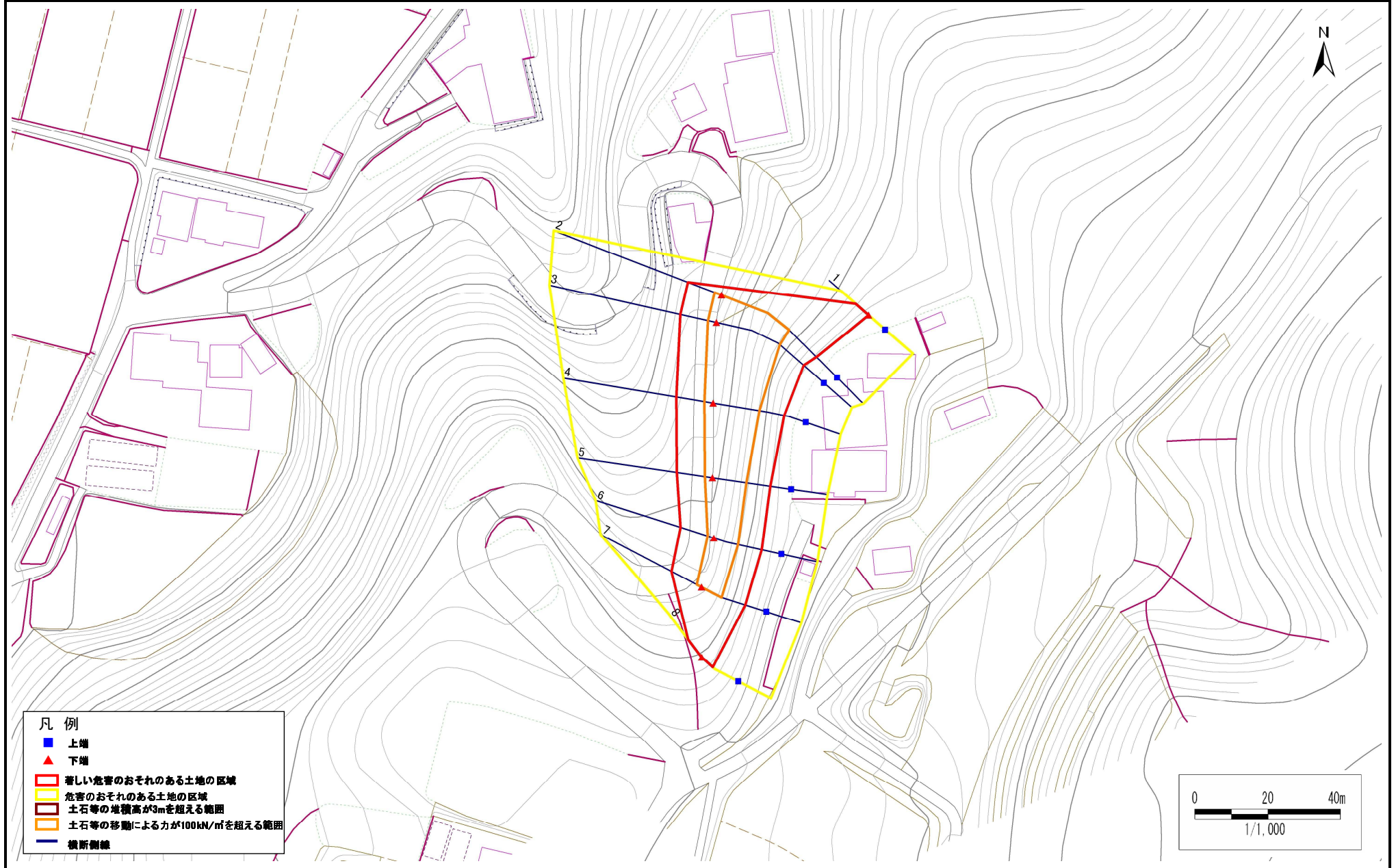


急傾斜地の崩壊区域調書

様式3-1 危害のおそれのある土地、著しい危害のおそれのある土地の設定図

調査年度 平成23年度

急傾斜地の位置 箇所番号 174B1012-2 箇所名 深堀-1-1 所在地 岩手県一関市東山町松川字館

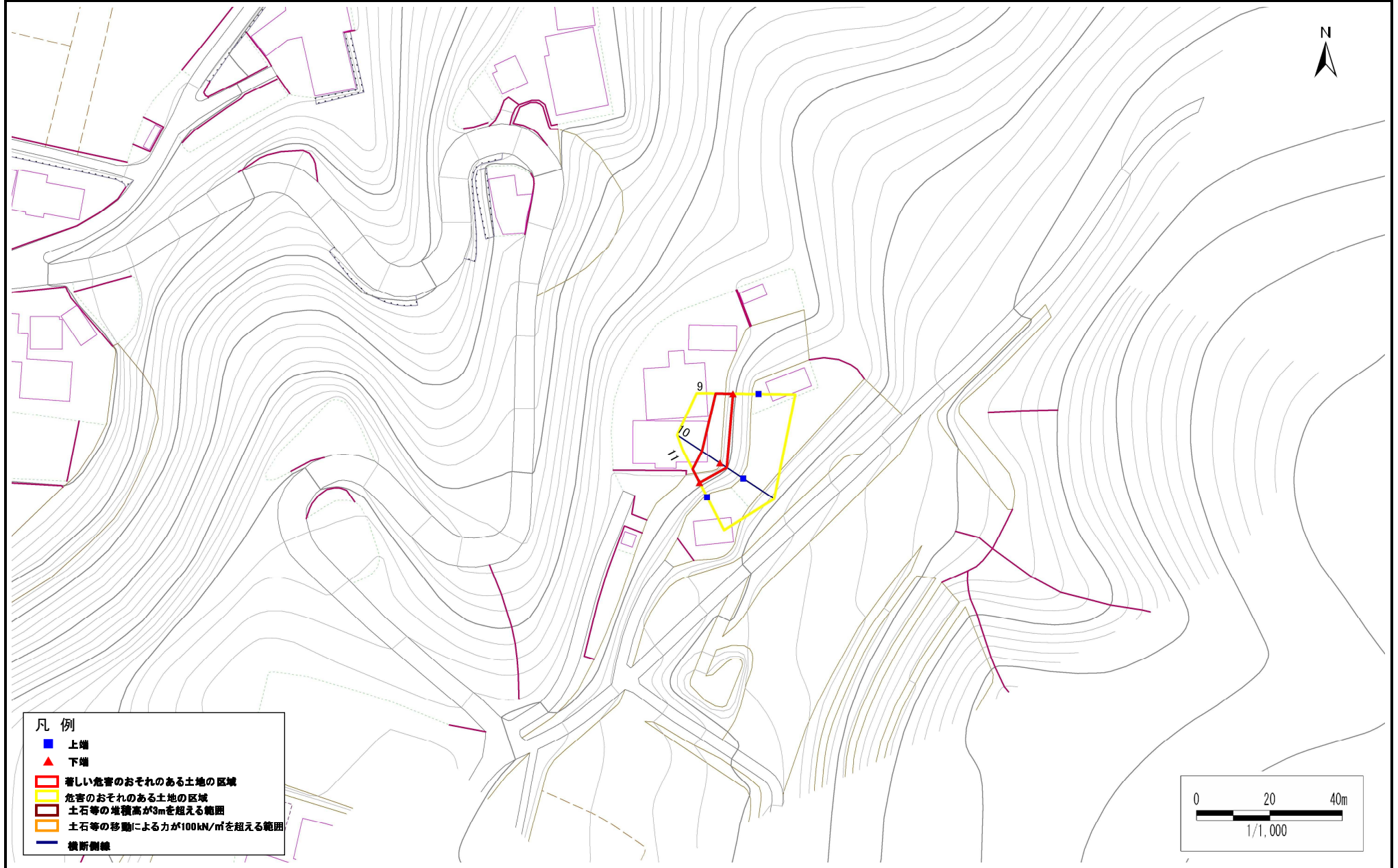


急傾斜地の崩壊区域調査

様式3-1 危害のおそれのある土地、著しい危害のおそれのある土地の設定図

調査年度 平成23年度

急傾斜地の位置 箇所番号 174B1012-2 箇所名 深堀-1-1 所在地 岩手県一関市東山町松川字館



急傾斜地の崩壊区域調査

様式3-2 建築物に作用すると想定される衝撃に関する事項(1/1)

調査年度

平成23年度

急傾斜地の位置		箇所番号		174B1012-2		箇所名		深堀-1-1		所在地		岩手県一関市東山町松川字館				
横断 測線 番号	急傾斜地の下端に隣接する土地								急傾斜地内							
	土石等の移動の高さと力の大きさ				土石等の堆積高さとの大きさ				土石等の移動の高さと力の大きさ				土石等の堆積高さとの大きさ			
	区分	高さ (m)	下端からの距離 (m)	力の大きさ (kN/m ²)	区分	下端からの水平 距離(m)	高さ (m)	力の大きさ (kN/m ²)	区分	高さ (m)	上端からの比高 (m)	力の大きさ (kN/m ²)	区分	上端からの比高 (m)	高さ (m)	力の大きさ (kN/m ²)
1	100kN/m ² を超える	-	- ~ -	-	3mを超える	- ~ -	-	-	100kN/m ² を超える	-	- ~ -	-	3mを超える	- ~ -	-	-
	それ以外	1.00	0.00 ~ 4.69	58.47	それ以外	0.00 ~ 4.69	1.83	9.24	それ以外	1.00	5.00 ~ 5.00	58.47	それ以外	5.00 ~ 5.00	1.83	9.24
2	100kN/m ² を超える	1.00	0.00 ~ 2.04	131.49	3mを超える	- ~ -	-	-	100kN/m ² を超える	1.00	11.56 ~ 24.60	131.49	3mを超える	- ~ -	-	-
	それ以外	1.00	2.04 ~ 9.82	100.00	それ以外	0.00 ~ 9.82	2.47	12.48	それ以外	1.00	5.00 ~ 11.56	100.00	それ以外	5.00 ~ 24.60	2.47	12.48
3	100kN/m ² を超える	1.00	0.00 ~ 2.35	136.61	3mを超える	- ~ -	-	-	100kN/m ² を超える	1.00	10.88 ~ 23.40	136.61	3mを超える	- ~ -	-	-
	それ以外	1.00	2.35 ~ 10.13	100.00	それ以外	0.00 ~ 10.13	2.56	12.93	それ以外	1.00	5.00 ~ 10.88	100.00	それ以外	5.00 ~ 23.40	2.56	12.93
4	100kN/m ² を超える	1.00	0.00 ~ 2.46	138.47	3mを超える	- ~ -	-	-	100kN/m ² を超える	1.00	10.55 ~ 20.80	138.47	3mを超える	- ~ -	-	-
	それ以外	1.00	2.46 ~ 10.24	100.00	それ以外	0.00 ~ 10.24	2.75	13.89	それ以外	1.00	5.00 ~ 10.55	100.00	それ以外	5.00 ~ 20.80	2.75	13.89
5	100kN/m ² を超える	1.00	0.00 ~ 2.13	133.09	3mを超える	- ~ -	-	-	100kN/m ² を超える	1.00	10.71 ~ 18.70	133.09	3mを超える	- ~ -	-	-
	それ以外	1.00	2.13 ~ 9.92	100.00	それ以外	0.00 ~ 9.92	2.48	12.54	それ以外	1.00	5.00 ~ 10.71	100.00	それ以外	5.00 ~ 18.70	2.48	12.54
6	100kN/m ² を超える	1.00	0.00 ~ 1.76	127.07	3mを超える	- ~ -	-	-	100kN/m ² を超える	1.00	10.85 ~ 16.96	127.07	3mを超える	- ~ -	-	-
	それ以外	1.00	1.76 ~ 9.55	100.00	それ以外	0.00 ~ 9.55	2.52	12.73	それ以外	1.00	5.00 ~ 10.85	100.00	それ以外	5.00 ~ 16.96	2.52	12.73
7	100kN/m ² を超える	1.00	0.00 ~ 1.53	123.25	3mを超える	- ~ -	-	-	100kN/m ² を超える	1.00	10.59 ~ 15.60	123.25	3mを超える	- ~ -	-	-
	それ以外	1.00	1.53 ~ 9.31	100.00	それ以外	0.00 ~ 9.31	2.44	12.32	それ以外	1.00	5.00 ~ 10.59	100.00	それ以外	5.00 ~ 15.60	2.44	12.32
8	100kN/m ² を超える	-	- ~ -	-	3mを超える	- ~ -	-	-	100kN/m ² を超える	-	- ~ -	-	3mを超える	- ~ -	-	-
	それ以外	1.00	0.00 ~ 6.19	77.65	それ以外	0.00 ~ 0.00	1.62	8.18	それ以外	1.00	5.00 ~ 7.50	77.65	それ以外	5.00 ~ 7.50	1.62	8.18
9	100kN/m ² を超える	-	- ~ -	-	3mを超える	- ~ -	-	-	100kN/m ² を超える	-	- ~ -	-	3mを超える	- ~ -	-	-
	それ以外	1.00	0.00 ~ 4.77	59.50	それ以外	0.00 ~ 0.00	1.71	8.66	それ以外	1.00	5.00 ~ 5.00	59.50	それ以外	5.00 ~ 5.00	1.71	8.66
10	100kN/m ² を超える	-	- ~ -	-	3mを超える	- ~ -	-	-	100kN/m ² を超える	-	- ~ -	-	3mを超える	- ~ -	-	-
	それ以外	1.00	0.00 ~ 5.89	73.70	それ以外	0.00 ~ 5.89	1.90	9.59	それ以外	1.00	5.00 ~ 7.00	73.70	それ以外	5.00 ~ 7.00	1.90	9.59
11	100kN/m ² を超える	-	- ~ -	-	3mを超える	- ~ -	-	-	100kN/m ² を超える	-	- ~ -	-	3mを超える	- ~ -	-	-
	それ以外	1.00	0.00 ~ 4.05	50.67	それ以外	0.00 ~ 4.05	2.06	10.43	それ以外	1.00	5.00 ~ 5.00	50.67	それ以外	5.00 ~ 5.00	2.06	10.43
	100kN/m ² を超える		~		3mを超える	~			100kN/m ² を超える		~		3mを超える	~		
	それ以外		~		それ以外	~			それ以外		~		それ以外	~		
	100kN/m ² を超える		~		3mを超える	~			100kN/m ² を超える		~		3mを超える	~		
	それ以外		~		それ以外	~			それ以外		~		それ以外	~		
	100kN/m ² を超える		~		3mを超える	~			100kN/m ² を超える		~		3mを超える	~		
	それ以外		~		それ以外	~			それ以外		~		それ以外	~		