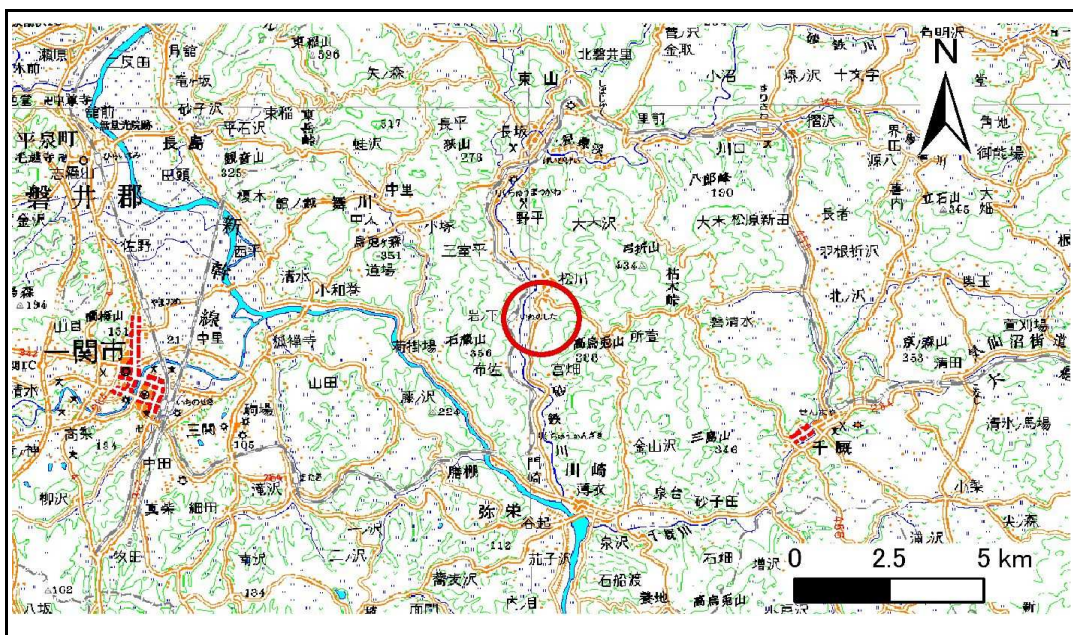


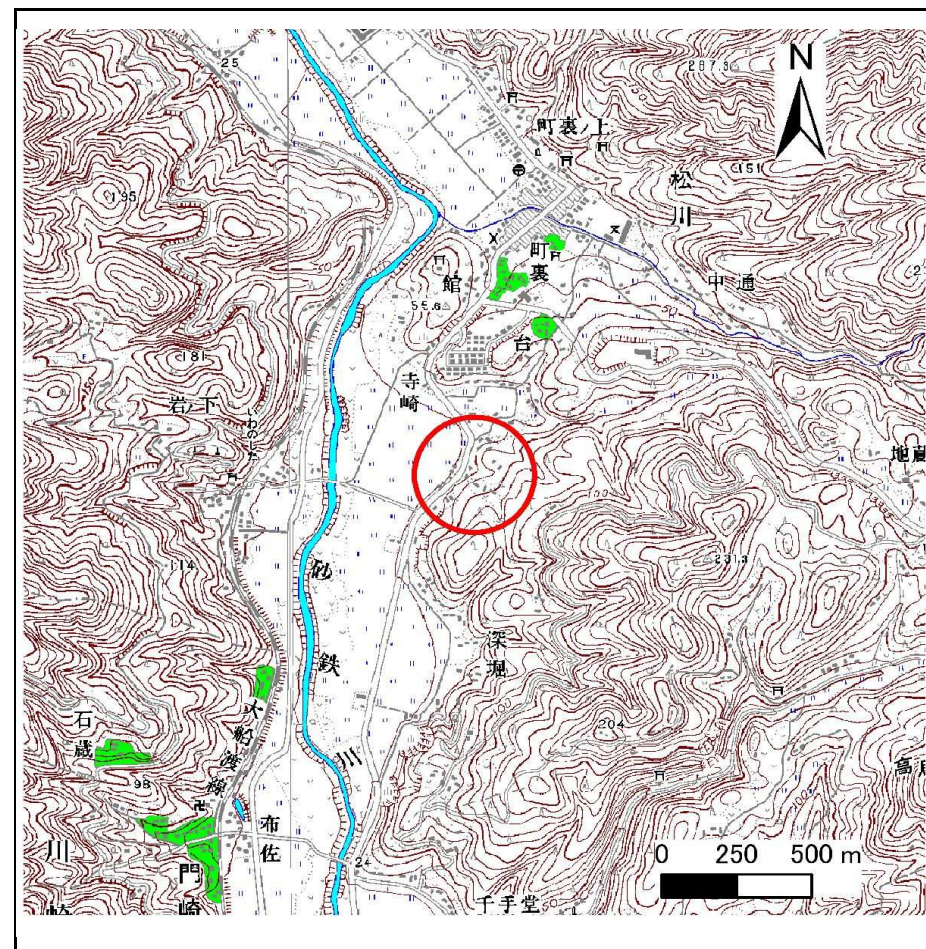
土砂災害防止に関する基礎調査(急傾斜地の崩壊)

表紙 概況、位置図

| | |
|---------|------------------------|
| 自然現象の種類 | 急傾斜地の崩壊 |
| 箇所番号 | 174B1011-2 |
| 箇所名 | 深堀1 |
| 所在地 | 岩手県一関市東山町松川字館 |
| 調査機関 | 岩手県南広域振興局 土木部 千厩土木センター |



位置図(S=1:200,000)



概況図(S=1:25,000)

急傾斜地の崩壊区域調査

様式3-1 危害のおそれのある土地、著しい危害のおそれのある土地の設定図

調査年度

平成23年度

急傾斜地の位置

箇所番号

174B1011-2

箇所名

深堀1

所在地

岩手県一関市東山町松川字館



凡例

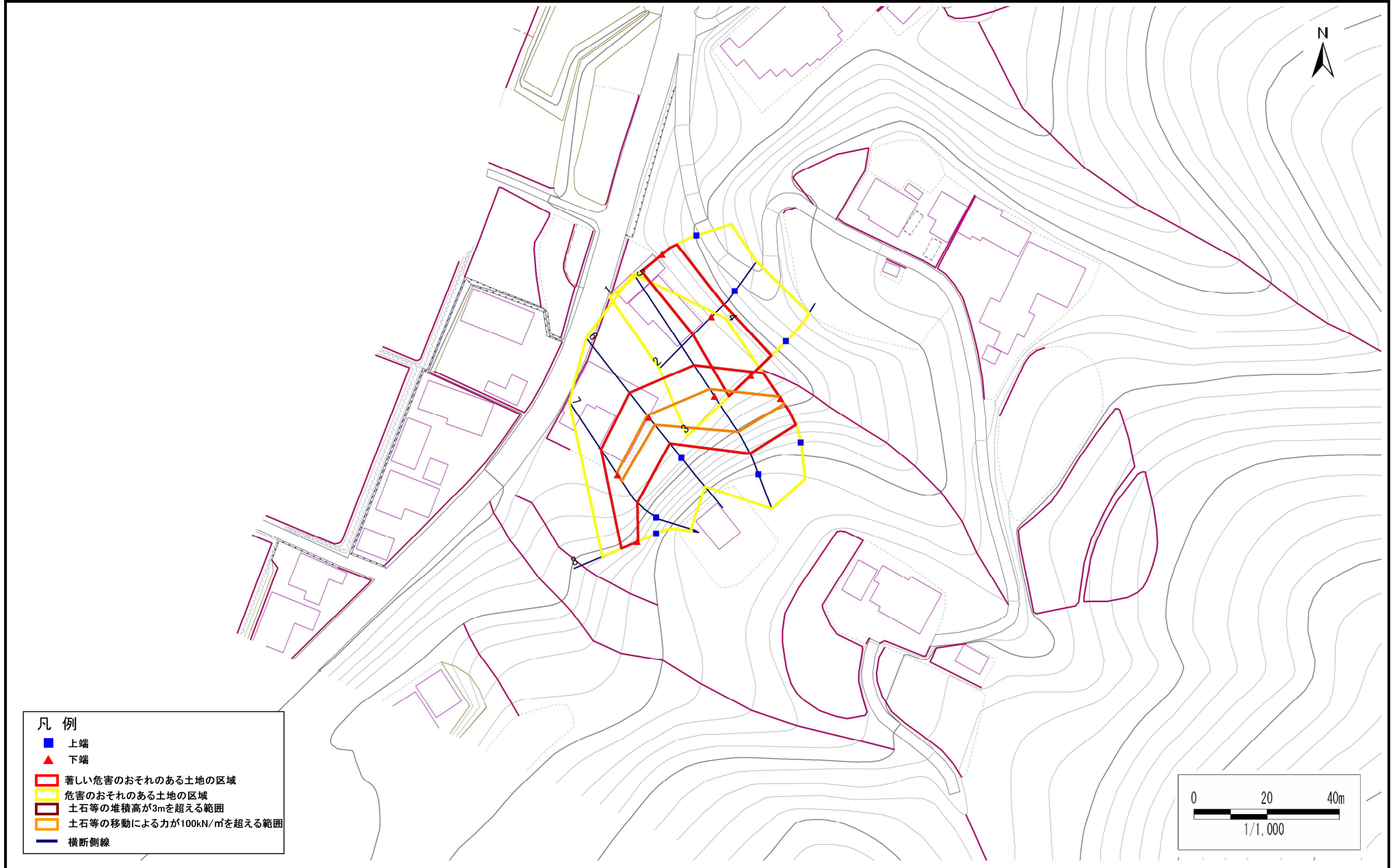
- 上端
- ▲ 下端
- 著しい危害のおそれのある土地の区域
- 危害のおそれのある土地の区域
- 土石等の堆積高が3mを超える範囲
- 土石等の移動による力が100kN/m²を超える範囲
- 横断側線

急傾斜地の崩壊区域調書

様式3-1 危害のおそれのある土地、著しい危害のおそれのある土地の設定図

調査年度 平成23年度

急傾斜地の位置 箇所番号 17451011-2 箇所名 深堀1 所在地 岩手県一関市東山町松川字館

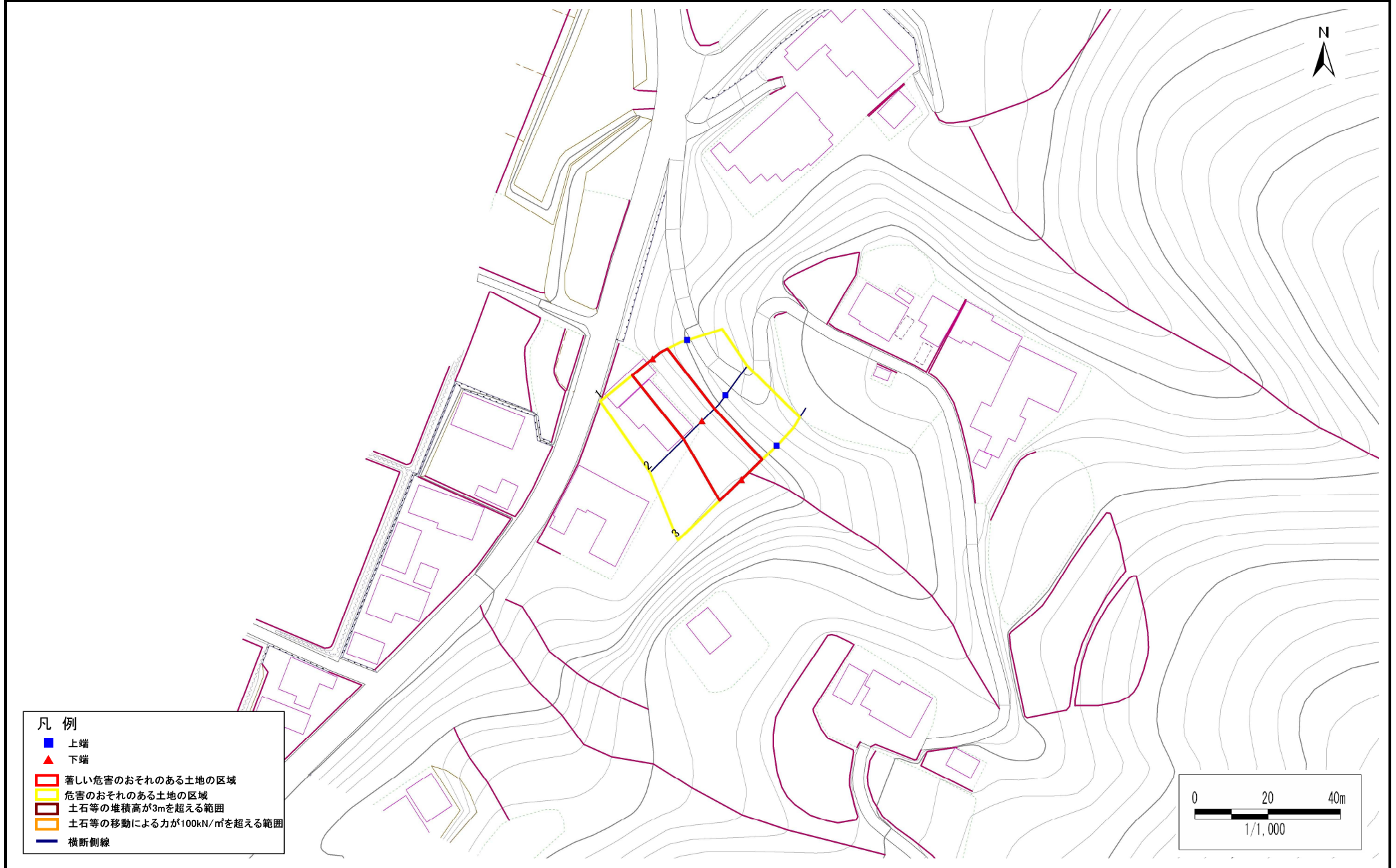


急傾斜地の崩壊区域調書

様式3-1 危害のおそれのある土地、著しい危害のおそれのある土地の設定図

調査年度 平成23年度

急傾斜地の位置 箇所番号 17451011-2 箇所名 深堀1 所在地 岩手県一関市東山町松川字館



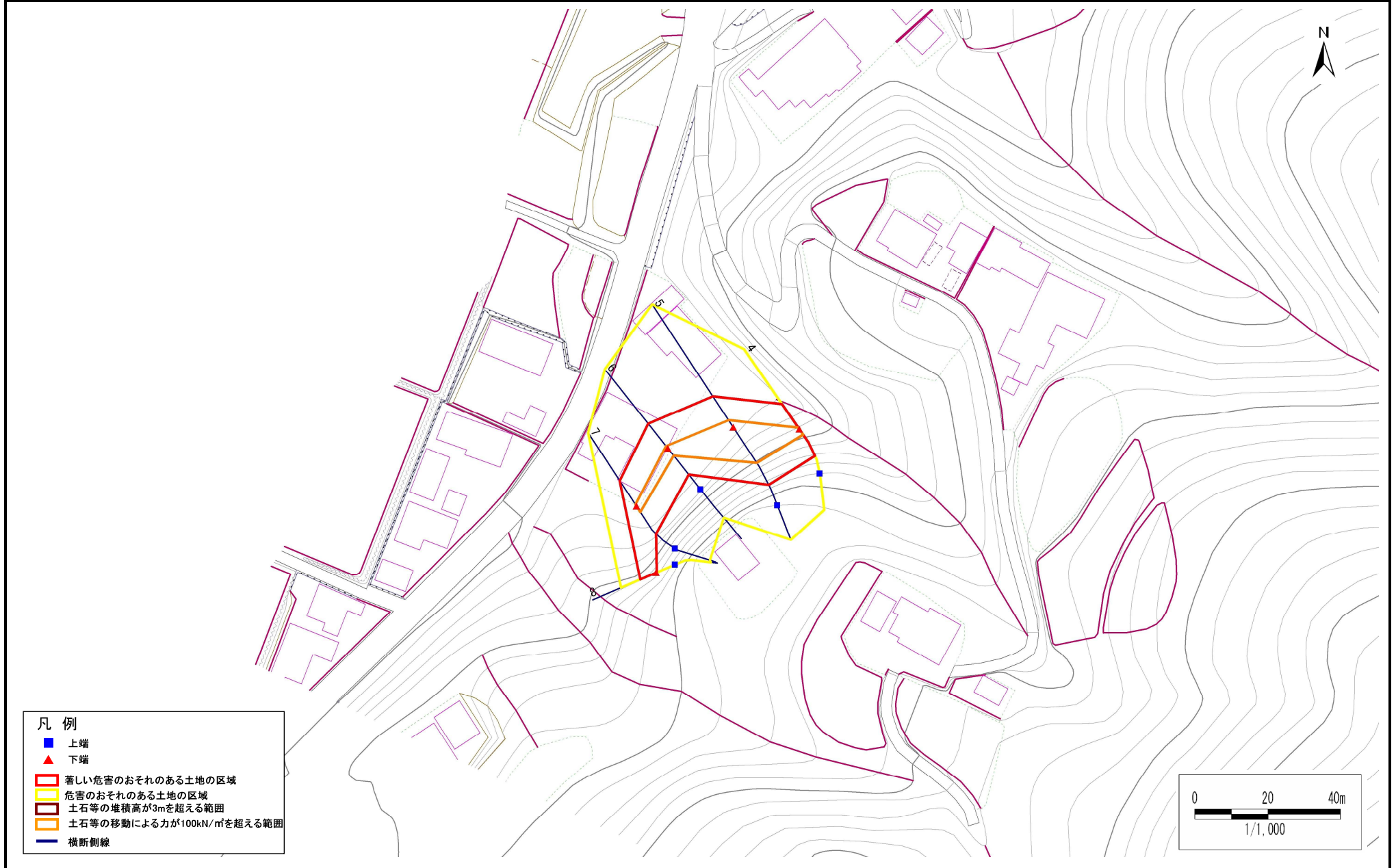
- 凡例
- 上端
 - ▲ 下端
 - 著しい危害のおそれのある土地の区域
 - 危害のおそれのある土地の区域
 - 土石等の堆積高が3mを超える範囲
 - 土石等の移動による力が100kN/m²を超える範囲
 - 横断側線

急傾斜地の崩壊区域調書

様式3-1 危害のおそれのある土地、著しい危害のおそれのある土地の設定図

調査年度 平成23年度

急傾斜地の位置 箇所番号 17451011-2 箇所名 深堀1 所在地 岩手県一関市東山町松川字館



- 凡例
- 上端
 - ▲ 下端
 - 著しい危害のおそれのある土地の区域
 - 危害のおそれのある土地の区域
 - 土石等の堆積高が3mを超える範囲
 - 土石等の移動による力が100kN/m²を超える範囲
 - 横断側線

急傾斜地の崩壊区域調書

様式3-2 建築物に作用すると想定される衝撃に関する事項(1/1)

| | |
|------|--------|
| 調査年度 | 平成23年度 |
|------|--------|

| 急傾斜地の位置 | | 箇所番号 | | 174B1011-2 | | 箇所名 | | 深堀1 | | 所在地 | | 岩手県一関市東山町松川字館 | | | | |
|----------------|---------------------------|-----------|----------------|-------------------------------|---------------|------------------|-----------|-------------------------------|---------------------------|-----------|----------------|-------------------------------|---------------|----------------|-----------|-------------------------------|
| 横断 測線 番号 | 急傾斜地の下端に隣接する土地 | | | | | | | | 急傾斜地内 | | | | | | | |
| | 土石等の移動の高さと力の大きさ | | | | 土石等の堆積高さとの大きさ | | | | 土石等の移動の高さと力の大きさ | | | | 土石等の堆積高さとの大きさ | | | |
| | 区分 | 高さ (m) | 下端からの距離 (m) | 力の大きさ (kN/m ²) | 区分 | 下端からの水平 距離(m) | 高さ (m) | 力の大きさ (kN/m ²) | 区分 | 高さ (m) | 上端からの比高 (m) | 力の大きさ (kN/m ²) | 区分 | 上端からの比高 (m) | 高さ (m) | 力の大きさ (kN/m ²) |
| 1 | 100kN/m ² を超える | - | - ~ - | - | 3mを超える | - ~ - | - | - | 100kN/m ² を超える | - | - ~ - | - | 3mを超える | - ~ - | - | - |
| | それ以外 | 1.00 | 0.00 ~ 7.17 | 91.10 | それ以外 | 0.00 ~ 7.17 | 1.84 | 9.30 | それ以外 | 1.00 | 5.00 ~ 9.20 | 91.10 | それ以外 | 5.00 ~ 9.20 | 1.84 | 9.30 |
| 2 | 100kN/m ² を超える | - | - ~ - | - | 3mを超える | - ~ - | - | - | 100kN/m ² を超える | - | - ~ - | - | 3mを超える | - ~ - | - | - |
| | それ以外 | 1.00 | 0.00 ~ 7.02 | 89.05 | それ以外 | 0.00 ~ 7.02 | 2.48 | 12.51 | それ以外 | 1.00 | 5.00 ~ 10.00 | 89.05 | それ以外 | 5.00 ~ 10.00 | 2.48 | 12.51 |
| 3 | 100kN/m ² を超える | 1.00 | 0.00 ~ 0.41 | 105.98 | 3mを超える | - ~ - | - | - | 100kN/m ² を超える | 1.00 | 10.89 ~ 12.00 | 105.98 | 3mを超える | - ~ - | - | - |
| | それ以外 | 1.00 | 0.41 ~ 8.19 | 100.00 | それ以外 | 0.00 ~ 8.19 | 2.33 | 11.76 | それ以外 | 1.00 | 5.00 ~ 10.89 | 100.00 | それ以外 | 5.00 ~ 12.00 | 2.33 | 11.76 |
| 4 | 100kN/m ² を超える | 1.00 | 0.00 ~ 0.58 | 108.61 | 3mを超える | - ~ - | - | - | 100kN/m ² を超える | 1.00 | 11.56 ~ 13.30 | 108.61 | 3mを超える | - ~ - | - | - |
| | それ以外 | 1.00 | 0.58 ~ 8.37 | 100.00 | それ以外 | 0.00 ~ 8.37 | 2.43 | 12.27 | それ以外 | 1.00 | 5.00 ~ 11.56 | 100.00 | それ以外 | 5.00 ~ 13.30 | 2.43 | 12.27 |
| 5 | 100kN/m ² を超える | 1.00 | 0.00 ~ 2.37 | 136.99 | 3mを超える | - ~ - | - | - | 100kN/m ² を超える | 1.00 | 10.58 ~ 20.10 | 136.99 | 3mを超える | - ~ - | - | - |
| | それ以外 | 1.00 | 2.37 ~ 10.15 | 100.00 | それ以外 | 0.00 ~ 10.15 | 2.77 | 14.02 | それ以外 | 1.00 | 5.00 ~ 10.58 | 100.00 | それ以外 | 5.00 ~ 20.10 | 2.77 | 14.02 |
| 6 | 100kN/m ² を超える | 1.00 | 0.00 ~ 0.81 | 112.04 | 3mを超える | - ~ - | - | - | 100kN/m ² を超える | 1.00 | 11.35 ~ 13.80 | 112.04 | 3mを超える | - ~ - | - | - |
| | それ以外 | 1.00 | 0.81 ~ 8.59 | 100.00 | それ以外 | 0.00 ~ 8.59 | 2.40 | 12.13 | それ以外 | 1.00 | 5.00 ~ 11.35 | 100.00 | それ以外 | 5.00 ~ 13.80 | 2.40 | 12.13 |
| 7 | 100kN/m ² を超える | 1.00 | 0.00 ~ 0.52 | 107.68 | 3mを超える | - ~ - | - | - | 100kN/m ² を超える | 1.00 | 10.54 ~ 12.00 | 107.68 | 3mを超える | - ~ - | - | - |
| | それ以外 | 1.00 | 0.52 ~ 8.30 | 100.00 | それ以外 | 0.00 ~ 8.30 | 2.17 | 10.94 | それ以外 | 1.00 | 5.00 ~ 10.54 | 100.00 | それ以外 | 5.00 ~ 12.00 | 2.17 | 10.94 |
| 8 | 100kN/m ² を超える | - | - ~ - | - | 3mを超える | - ~ - | - | - | 100kN/m ² を超える | - | - ~ - | - | 3mを超える | - ~ - | - | - |
| | それ以外 | 1.00 | 0.00 ~ 4.70 | 58.55 | それ以外 | 0.00 ~ 4.70 | 1.90 | 9.60 | それ以外 | 1.00 | 5.00 ~ 5.20 | 58.55 | それ以外 | 5.00 ~ 5.20 | 1.90 | 9.60 |
| | 100kN/m ² を超える | | ~ | | 3mを超える | ~ | | | 100kN/m ² を超える | | ~ | | 3mを超える | ~ | | |
| | それ以外 | | ~ | | それ以外 | ~ | | | それ以外 | | ~ | | それ以外 | ~ | | |
| | 100kN/m ² を超える | | ~ | | 3mを超える | ~ | | | 100kN/m ² を超える | | ~ | | 3mを超える | ~ | | |
| | それ以外 | | ~ | | それ以外 | ~ | | | それ以外 | | ~ | | それ以外 | ~ | | |
| | 100kN/m ² を超える | | ~ | | 3mを超える | ~ | | | 100kN/m ² を超える | | ~ | | 3mを超える | ~ | | |
| | それ以外 | | ~ | | それ以外 | ~ | | | それ以外 | | ~ | | それ以外 | ~ | | |
| | 100kN/m ² を超える | | ~ | | 3mを超える | ~ | | | 100kN/m ² を超える | | ~ | | 3mを超える | ~ | | |
| | それ以外 | | ~ | | それ以外 | ~ | | | それ以外 | | ~ | | それ以外 | ~ | | |
| | 100kN/m ² を超える | | ~ | | 3mを超える | ~ | | | 100kN/m ² を超える | | ~ | | 3mを超える | ~ | | |
| | それ以外 | | ~ | | それ以外 | ~ | | | それ以外 | | ~ | | それ以外 | ~ | | |