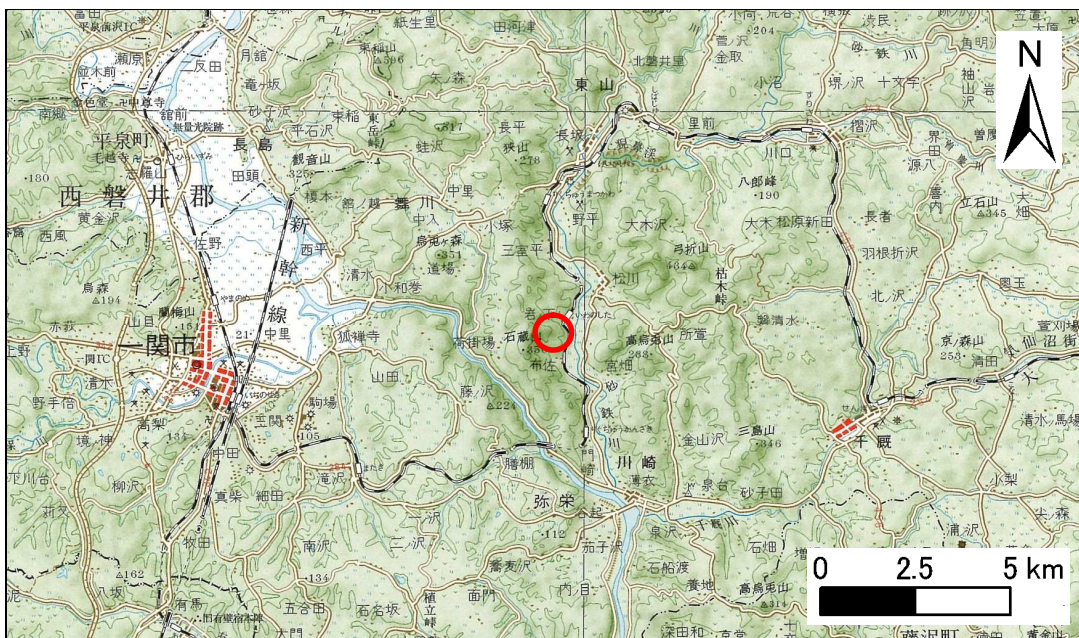


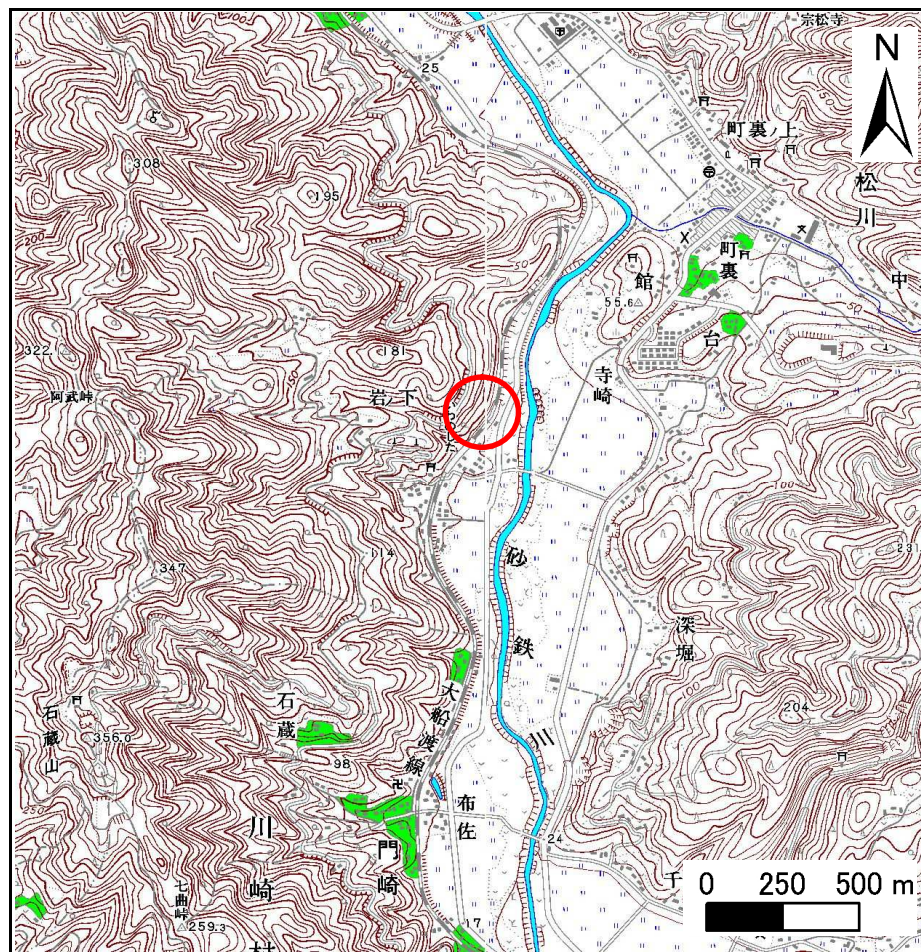
土砂災害防止に関する基礎調査(急傾斜地の崩壊)

表紙 概況、位置図

自然現象の種類	急傾斜地の崩壊
箇所番号	174B1010
箇所名	岩ノ下-6
所在地	一関市東山町松川字岩ノ下
調査機関	岩手県南広域振興局土木部千厩土木センター



位置図(S=1:200,000)



概況図(S=1:25,000)

急傾斜地の崩壊区域調書

様式3-1 危害のおそれのある土地、著しい危害のおそれのある土地の設定図

調査年度

平成22年度

急傾斜地の位置

箇所番号

174B1010

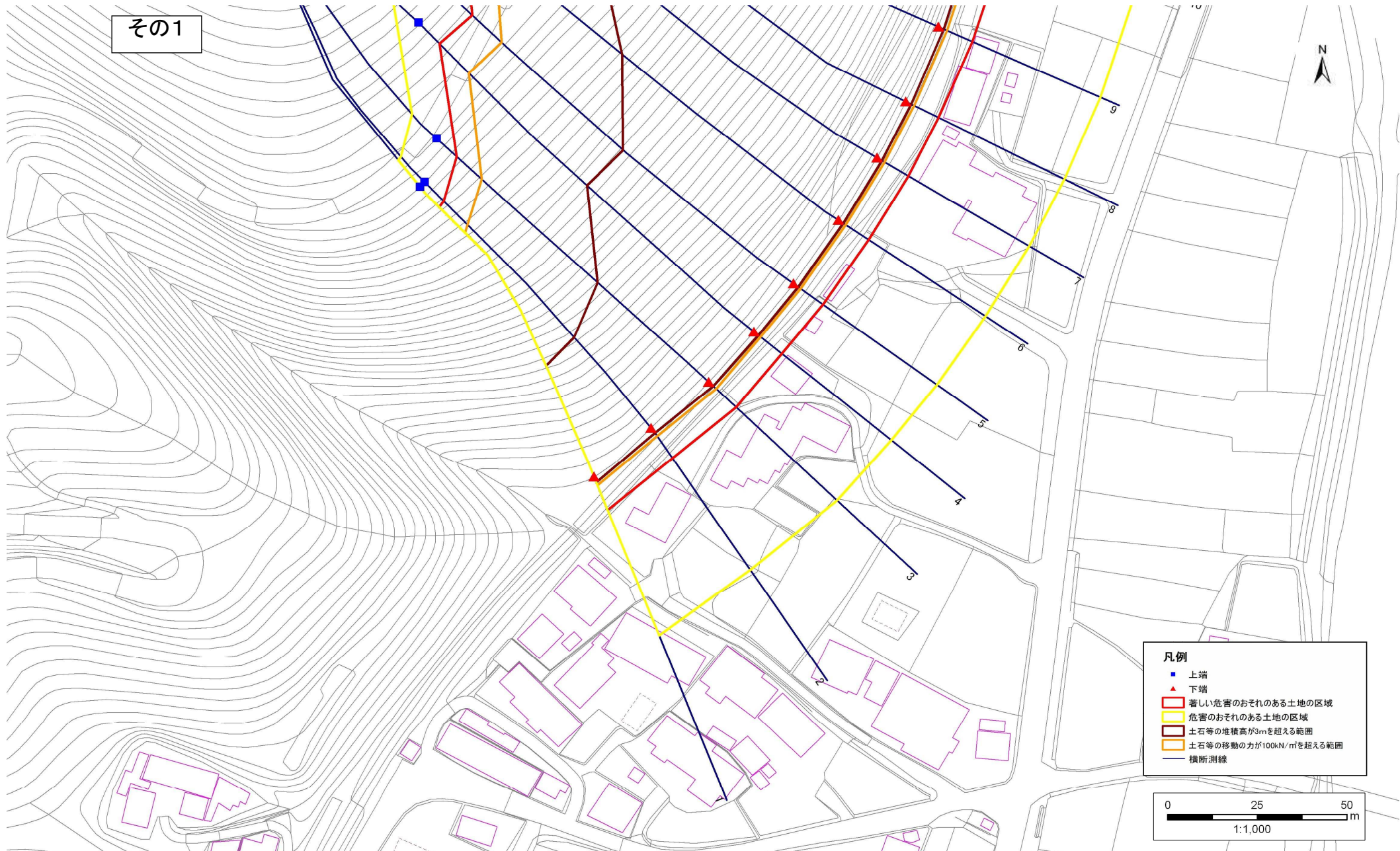
箇所名

岩ノ下-6

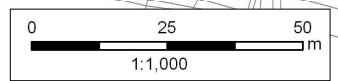
所在地

一関市東山町松川字岩ノ下

その1



- 凡例**
- 上端
 - ▲ 下端
 - 著しい危害のおそれのある土地の区域
 - 危害のおそれのある土地の区域
 - 土石等の堆積高が3mを超える範囲
 - 土石等の移動の力が100kN/m²を超える範囲
 - 横断測線



急傾斜地の崩壊区域調書

様式3-1 危害のおそれのある土地、著しい危害のおそれのある土地の設定図

調査年度

平成22年度

急傾斜地の位置

箇所番号

174B1010

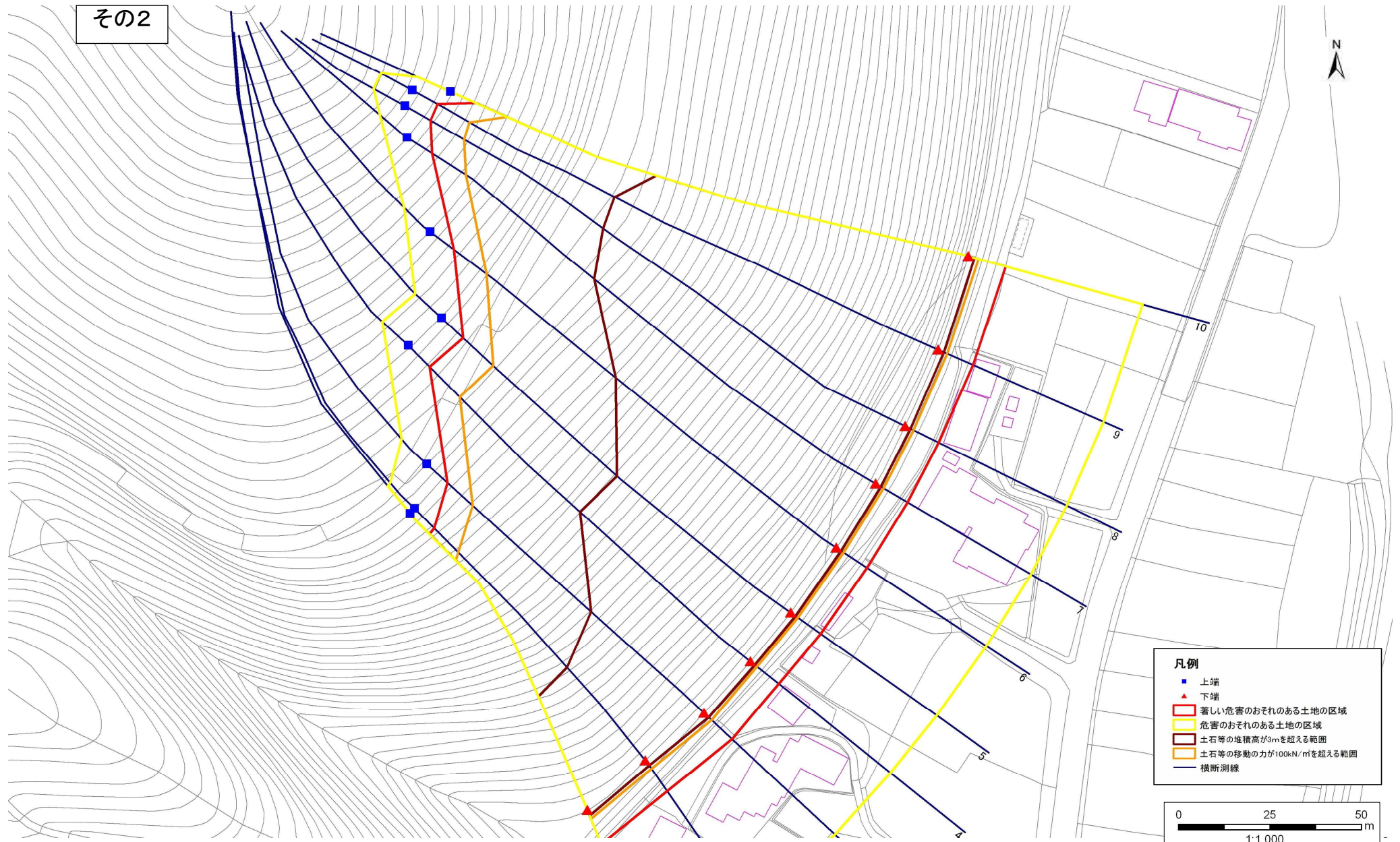
箇所名

岩ノ下-6

所在地

一関市東山町松川字岩ノ下

その2



急傾斜地の崩壊区域調書

様式3-2 建築物に作用すると想定される衝撃に関する事項(1/1)

調査年度	平成22年度
------	--------

急傾斜地の位置		箇所番号 174B1010			箇所名 岩ノ下-6				所在地 一関市東山町松川字岩ノ下							
横断 測線 番号	急傾斜地の下端に隣接する土地								急傾斜地内							
	土石等の移動の高さと力の大きさ				土石等の堆積高さとの大きさ				土石等の移動の高さと力の大きさ				土石等の堆積高さとの大きさ			
	区分	高さ (m)	下端からの距離 (m)	力の大きさ (kN/m ²)	区分	下端からの水平 距離(m)	高さ (m)	力の大きさ (kN/m ²)	区分	高さ (m)	上端からの比高 (m)	力の大きさ (kN/m ²)	区分	上端からの比高 (m)	高さ (m)	力の大きさ (kN/m ²)
1	100kN/m ² を超える	1.00	0.00 ~ 1.23	121.09	3mを超える	0.00 ~ 1.71	3.69	16.23	100kN/m ² を超える	1.00	16.59 ~ 61.95	121.09	3mを超える	40.00 ~ 61.95	3.69	16.23
	それ以外	1.00	1.23 ~ 7.92	100.00	それ以外	1.71 ~ 7.92	3.00	13.20	それ以外	1.00	5.00 ~ 16.59	100.00	それ以外	5.00 ~ 40.00	3.00	13.20
2	100kN/m ² を超える	1.00	0.00 ~ 1.49	125.62	3mを超える	0.00 ~ 1.80	3.74	16.46	100kN/m ² を超える	1.00	15.45 ~ 62.13	125.62	3mを超える	40.00 ~ 62.13	3.74	16.46
	それ以外	1.00	1.49 ~ 8.17	100.00	それ以外	1.80 ~ 8.17	3.00	13.20	それ以外	1.00	5.00 ~ 15.45	100.00	それ以外	5.00 ~ 40.00	3.00	13.20
3	100kN/m ² を超える	1.00	0.00 ~ 1.51	125.97	3mを超える	0.00 ~ 1.81	3.74	16.48	100kN/m ² を超える	1.00	15.39 ~ 67.60	125.97	3mを超える	40.00 ~ 67.60	3.74	16.48
	それ以外	1.00	1.51 ~ 8.19	100.00	それ以外	1.81 ~ 8.19	3.00	13.20	それ以外	1.00	5.00 ~ 15.39	100.00	それ以外	5.00 ~ 40.00	3.00	13.20
4	100kN/m ² を超える	1.00	0.00 ~ 0.86	114.52	3mを超える	0.00 ~ 1.58	3.62	15.91	100kN/m ² を超える	1.00	19.01 ~ 77.89	114.52	3mを超える	40.00 ~ 77.89	3.62	15.91
	それ以外	1.00	0.86 ~ 7.54	100.00	それ以外	1.58 ~ 7.54	3.00	13.20	それ以外	1.00	5.00 ~ 19.01	100.00	それ以外	5.00 ~ 40.00	3.00	13.20
5	100kN/m ² を超える	1.00	0.00 ~ 0.98	116.58	3mを超える	0.00 ~ 1.62	3.64	16.00	100kN/m ² を超える	1.00	18.14 ~ 77.37	116.58	3mを超える	40.00 ~ 77.37	3.64	16.00
	それ以外	1.00	0.98 ~ 7.66	100.00	それ以外	1.62 ~ 7.66	3.00	13.20	それ以外	1.00	5.00 ~ 18.14	100.00	それ以外	5.00 ~ 40.00	3.00	13.20
6	100kN/m ² を超える	1.00	0.00 ~ 1.01	117.17	3mを超える	0.00 ~ 1.63	3.64	16.03	100kN/m ² を超える	1.00	17.92 ~ 87.26	117.17	3mを超える	40.00 ~ 87.26	3.64	16.03
	それ以外	1.00	1.01 ~ 7.69	100.00	それ以外	1.63 ~ 7.69	3.00	13.20	それ以外	1.00	5.00 ~ 17.92	100.00	それ以外	5.00 ~ 40.00	3.00	13.20
7	100kN/m ² を超える	1.00	0.00 ~ 1.06	117.98	3mを超える	0.00 ~ 1.64	3.65	16.07	100kN/m ² を超える	1.00	17.63 ~ 99.38	117.98	3mを超える	40.00 ~ 99.38	3.65	16.07
	それ以外	1.00	1.06 ~ 7.74	100.00	それ以外	1.64 ~ 7.74	3.00	13.20	それ以外	1.00	5.00 ~ 17.63	100.00	それ以外	5.00 ~ 40.00	3.00	13.20
8	100kN/m ² を超える	1.00	0.00 ~ 1.15	119.56	3mを超える	0.00 ~ 1.67	3.67	16.14	100kN/m ² を超える	1.00	17.10 ~ 102.21	119.56	3mを超える	40.00 ~ 102.21	3.67	16.14
	それ以外	1.00	1.15 ~ 7.83	100.00	それ以外	1.67 ~ 7.83	3.00	13.20	それ以外	1.00	5.00 ~ 17.10	100.00	それ以外	5.00 ~ 40.00	3.00	13.20
9	100kN/m ² を超える	1.00	0.00 ~ 1.32	122.56	3mを超える	0.00 ~ 1.73	3.70	16.29	100kN/m ² を超える	1.00	16.23 ~ 102.53	122.56	3mを超える	40.00 ~ 102.53	3.70	16.29
	それ以外	1.00	1.32 ~ 8.00	100.00	それ以外	1.73 ~ 8.00	3.00	13.20	それ以外	1.00	5.00 ~ 16.23	100.00	それ以外	5.00 ~ 40.00	3.00	13.20
10	100kN/m ² を超える	1.00	0.00 ~ 1.55	126.69	3mを超える	0.00 ~ 1.82	3.75	16.51	100kN/m ² を超える	1.00	15.27 ~ 97.78	126.69	3mを超える	40.00 ~ 97.78	3.75	16.51
	それ以外	1.00	1.55 ~ 8.23	100.00	それ以外	1.82 ~ 8.23	3.00	13.20	それ以外	1.00	5.00 ~ 15.27	100.00	それ以外	5.00 ~ 40.00	3.00	13.20
	100kN/m ² を超える		~		3mを超える	~			100kN/m ² を超える		~		3mを超える	~		
	それ以外		~		それ以外	~			それ以外		~		それ以外	~		
	100kN/m ² を超える		~		3mを超える	~			100kN/m ² を超える		~		3mを超える	~		
	それ以外		~		それ以外	~			それ以外		~		それ以外	~		
	100kN/m ² を超える		~		3mを超える	~			100kN/m ² を超える		~		3mを超える	~		
	それ以外		~		それ以外	~			それ以外		~		それ以外	~		