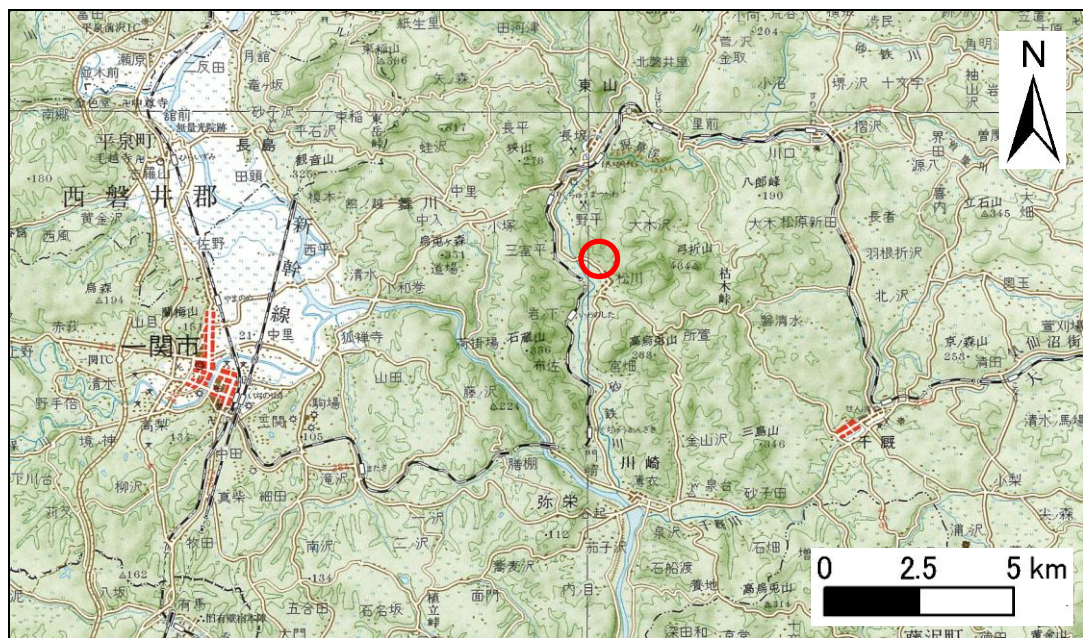


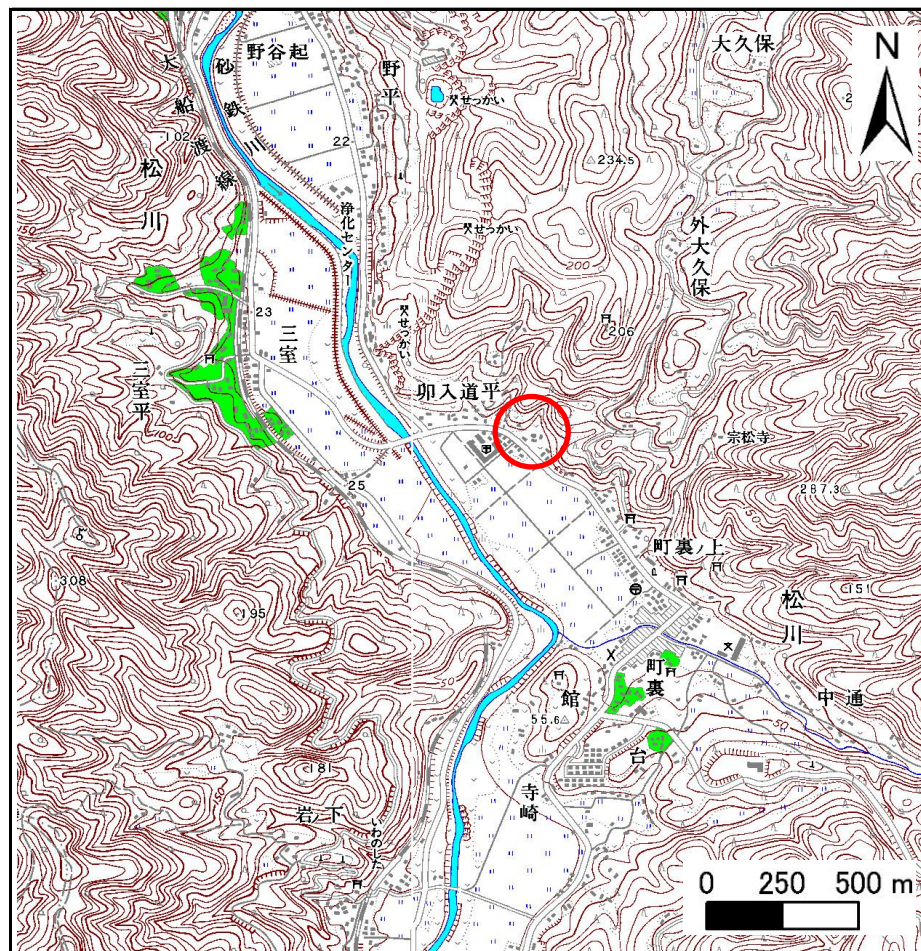
# 土砂災害防止に関する基礎調査(急傾斜地の崩壊)

表紙 概況、位置図

自然現象の種類	急傾斜地の崩壊
箇所番号	174B1004-1
箇所名	卯入道平(1)
所在地	一関市東山町松川字卯入道平
調査機関	岩手県南広域振興局土木部千厩土木センター



位置図(S=1:200,000)



概況図(S=1:25,000)

# 急傾斜地の崩壊区域調書

様式3-1 危害のおそれのある土地、著しい危害のおそれのある土地の設定図

調査年度

平成22年度

急傾斜地の位置

箇所番号

174B1004-1

箇所名

卯入道平(1)

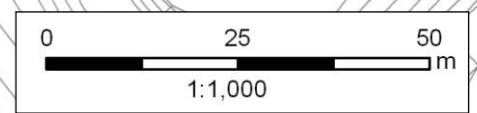
所在地

一関市東山町松川字卯入道平



**凡例**

- 上端
- ▲ 下端
- ▭ 著しい危害のおそれのある土地の区域
- ▭ 危害のおそれのある土地の区域
- ▭ 土石等の堆積高が3mを超える範囲
- ▭ 土石等の移動の力が100kN/m<sup>2</sup>を超える範囲
- 横断測線



# 急傾斜地の崩壊区域調査

様式3-2 建築物に作用すると想定される衝撃に関する事項(1/1)

調査年度 平成22年度

急傾斜地の位置		箇所番号		174B1004-1		箇所名		卯入道平(1)		所在地		一関市東山町松川字卯入道平				
横断 測線 番号	急傾斜地の下端に隣接する土地								急傾斜地内							
	土石等の移動の高さと力の大きさ				土石等の堆積高さとの大きさ				土石等の移動の高さと力の大きさ				土石等の堆積高さとの大きさ			
	区分	高さ (m)	下端からの距離 (m)	力の大きさ (kN/m <sup>2</sup> )	区分	下端からの水平 距離(m)	高さ (m)	力の大きさ (kN/m <sup>2</sup> )	区分	高さ (m)	上端からの比高 (m)	力の大きさ (kN/m <sup>2</sup> )	区分	上端からの比高 (m)	高さ (m)	力の大きさ (kN/m <sup>2</sup> )
1	100kN/m <sup>2</sup> を超える	1.00	0.00 ~ 0.97	116.55	3mを超える	- ~ -	-	-	100kN/m <sup>2</sup> を超える	1.00	17.01 ~ 34.00	116.55	3mを超える	- ~ -	-	-
	それ以外	1.00	0.97 ~ 7.66	100.00	それ以外	0.00 ~ 7.66	2.87	12.63	それ以外	1.00	5.00 ~ 17.01	100.00	それ以外	5.00 ~ 34.00	2.87	12.63
2	100kN/m <sup>2</sup> を超える	1.00	0.00 ~ 1.61	127.84	3mを超える	- ~ -	-	-	100kN/m <sup>2</sup> を超える	1.00	14.24 ~ 34.00	127.84	3mを超える	- ~ -	-	-
	それ以外	1.00	1.61 ~ 8.29	100.00	それ以外	0.00 ~ 8.29	2.99	13.16	それ以外	1.00	5.00 ~ 14.24	100.00	それ以外	5.00 ~ 34.00	2.99	13.16
3	100kN/m <sup>2</sup> を超える	1.00	0.00 ~ 0.76	112.87	3mを超える	- ~ -	-	-	100kN/m <sup>2</sup> を超える	1.00	18.52 ~ 34.48	112.87	3mを超える	- ~ -	-	-
	それ以外	1.00	0.76 ~ 7.45	100.00	それ以外	0.00 ~ 7.45	2.83	12.47	それ以外	1.00	5.00 ~ 18.52	100.00	それ以外	5.00 ~ 34.48	2.83	12.47
4	100kN/m <sup>2</sup> を超える	1.00	0.00 ~ 0.14	102.31	3mを超える	- ~ -	-	-	100kN/m <sup>2</sup> を超える	1.00	20.91 ~ 23.04	102.31	3mを超える	- ~ -	-	-
	それ以外	1.00	0.14 ~ 6.82	100.00	それ以外	0.00 ~ 6.82	2.40	10.56	それ以外	1.00	5.00 ~ 20.91	100.00	それ以外	5.00 ~ 23.04	2.40	10.56
5	100kN/m <sup>2</sup> を超える	-	- ~ -	-	3mを超える	- ~ -	-	-	100kN/m <sup>2</sup> を超える	-	- ~ -	-	3mを超える	- ~ -	-	-
	それ以外	1.00	0.00 ~ 6.63	99.02	それ以外	0.00 ~ 6.63	2.40	10.56	それ以外	1.00	5.00 ~ 20.00	99.02	それ以外	5.00 ~ 20.00	2.40	10.56
6	100kN/m <sup>2</sup> を超える	1.00	0.00 ~ 0.04	100.59	3mを超える	- ~ -	-	-	100kN/m <sup>2</sup> を超える	1.00	20.79 ~ 21.28	100.59	3mを超える	- ~ -	-	-
	それ以外	1.00	0.04 ~ 6.72	100.00	それ以外	0.00 ~ 6.72	2.40	10.56	それ以外	1.00	5.00 ~ 20.79	100.00	それ以外	5.00 ~ 21.28	2.40	10.56
7	100kN/m <sup>2</sup> を超える	-	- ~ -	-	3mを超える	- ~ -	-	-	100kN/m <sup>2</sup> を超える	-	- ~ -	-	3mを超える	- ~ -	-	-
	それ以外	1.00	0.00 ~ 6.39	95.09	それ以外	0.00 ~ 6.39	2.10	9.25	それ以外	1.00	5.00 ~ 17.73	95.09	それ以外	5.00 ~ 17.73	2.10	9.25
8	100kN/m <sup>2</sup> を超える	-	- ~ -	-	3mを超える	- ~ -	-	-	100kN/m <sup>2</sup> を超える	-	- ~ -	-	3mを超える	- ~ -	-	-
	それ以外	1.00	0.00 ~ 3.62	53.34	それ以外	0.00 ~ 0.00	1.73	7.62	それ以外	1.00	5.00 ~ 5.08	53.34	それ以外	5.00 ~ 5.08	1.73	7.62
	100kN/m <sup>2</sup> を超える		~		3mを超える	~			100kN/m <sup>2</sup> を超える		~		3mを超える	~		
	それ以外		~		それ以外	~			それ以外		~		それ以外	~		
	100kN/m <sup>2</sup> を超える		~		3mを超える	~			100kN/m <sup>2</sup> を超える		~		3mを超える	~		
	それ以外		~		それ以外	~			それ以外		~		それ以外	~		
	100kN/m <sup>2</sup> を超える		~		3mを超える	~			100kN/m <sup>2</sup> を超える		~		3mを超える	~		
	それ以外		~		それ以外	~			それ以外		~		それ以外	~		
	100kN/m <sup>2</sup> を超える		~		3mを超える	~			100kN/m <sup>2</sup> を超える		~		3mを超える	~		
	それ以外		~		それ以外	~			それ以外		~		それ以外	~		