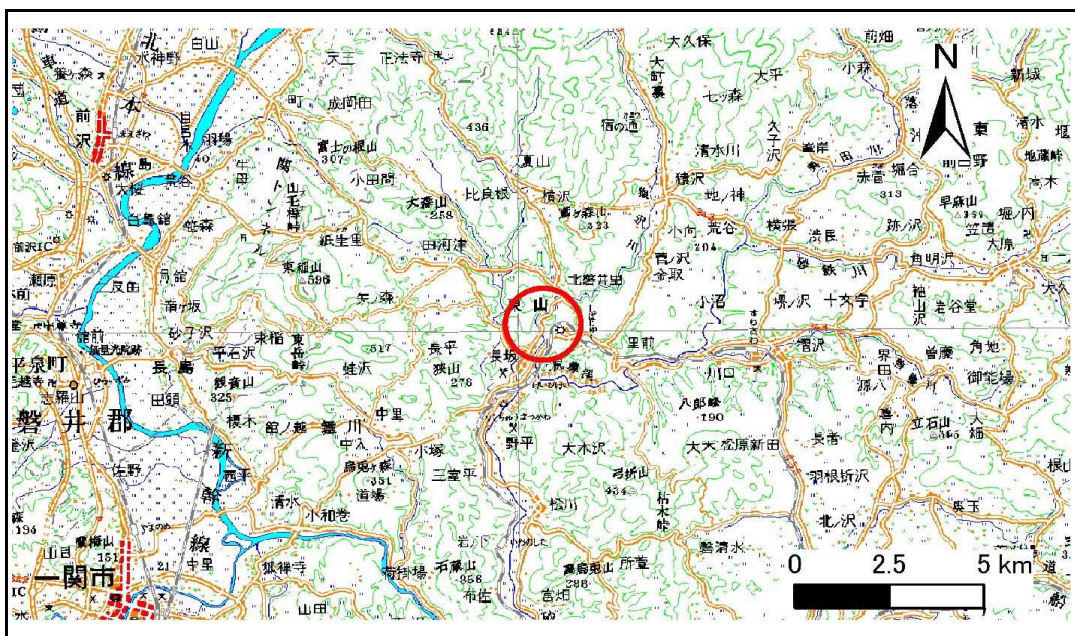


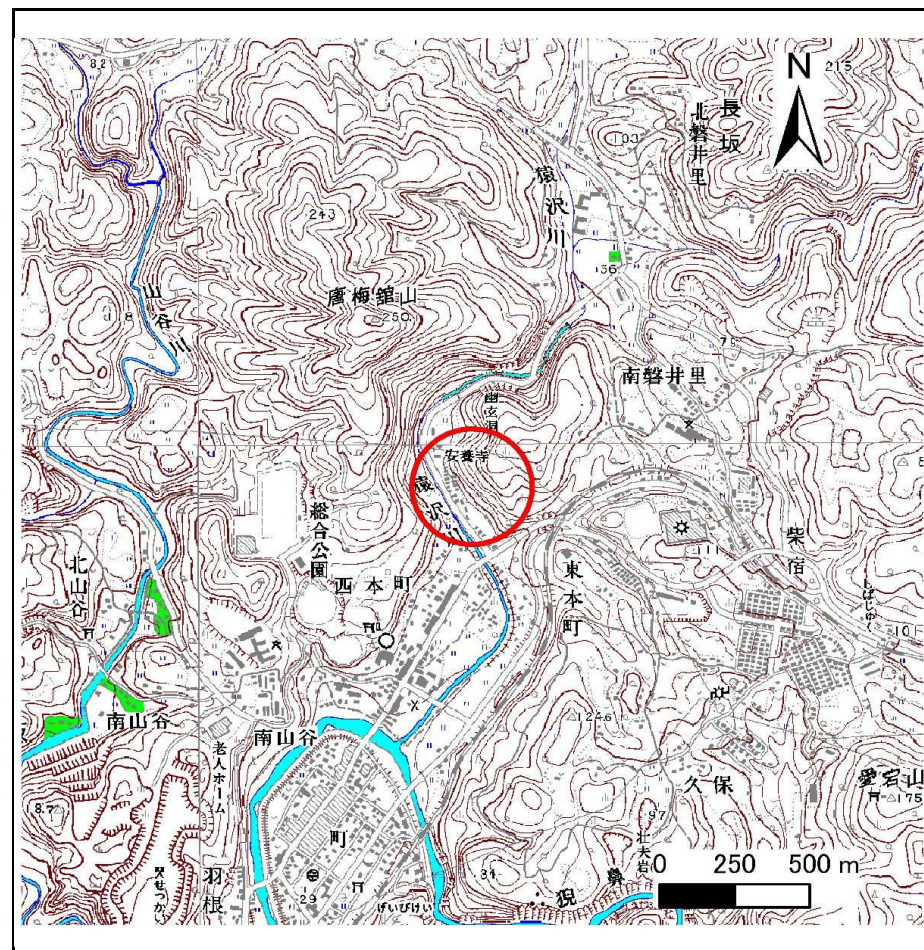
土砂災害防止に関する基礎調査(急傾斜地の崩壊)

表紙 概況、位置図

自然現象の種類	急傾斜地の崩壊
箇所番号	174A0192
箇所名	東本町(1)
所在地	岩手県一関市東山町長坂字西本町
調査機関	岩手県県南広域振興局 土木部 千厩土木センター



位置図(S=1:200,000)



概況図(S=1:25,000)

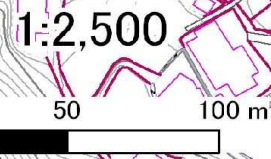
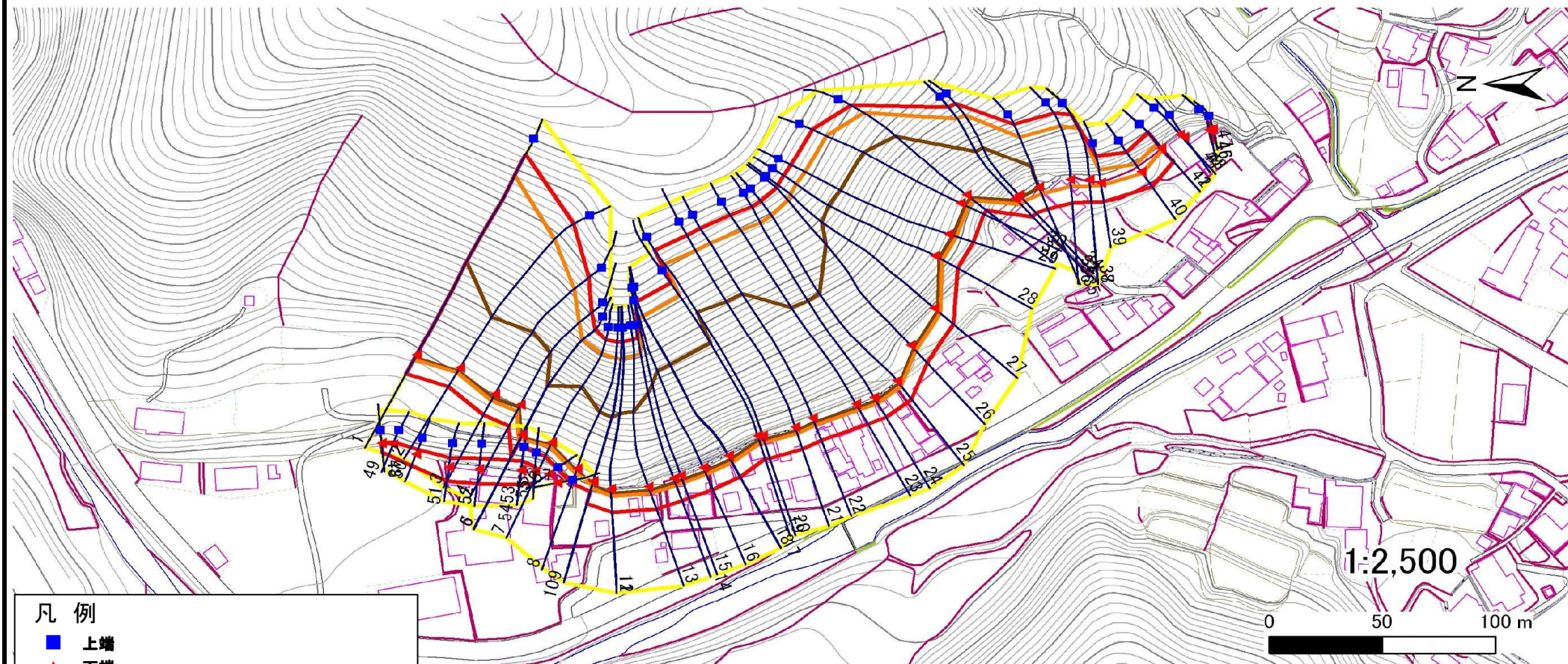
急傾斜地の崩壊区域調査

様式3-1 危害のおそれのある土地、著しい危害のおそれのある土地の設定図

調査年度

平成23年度

急傾斜地の位置 箇所番号 174A0192 箇所名 東本町(1) 所在地 岩手県一関市東山町長坂字西本町



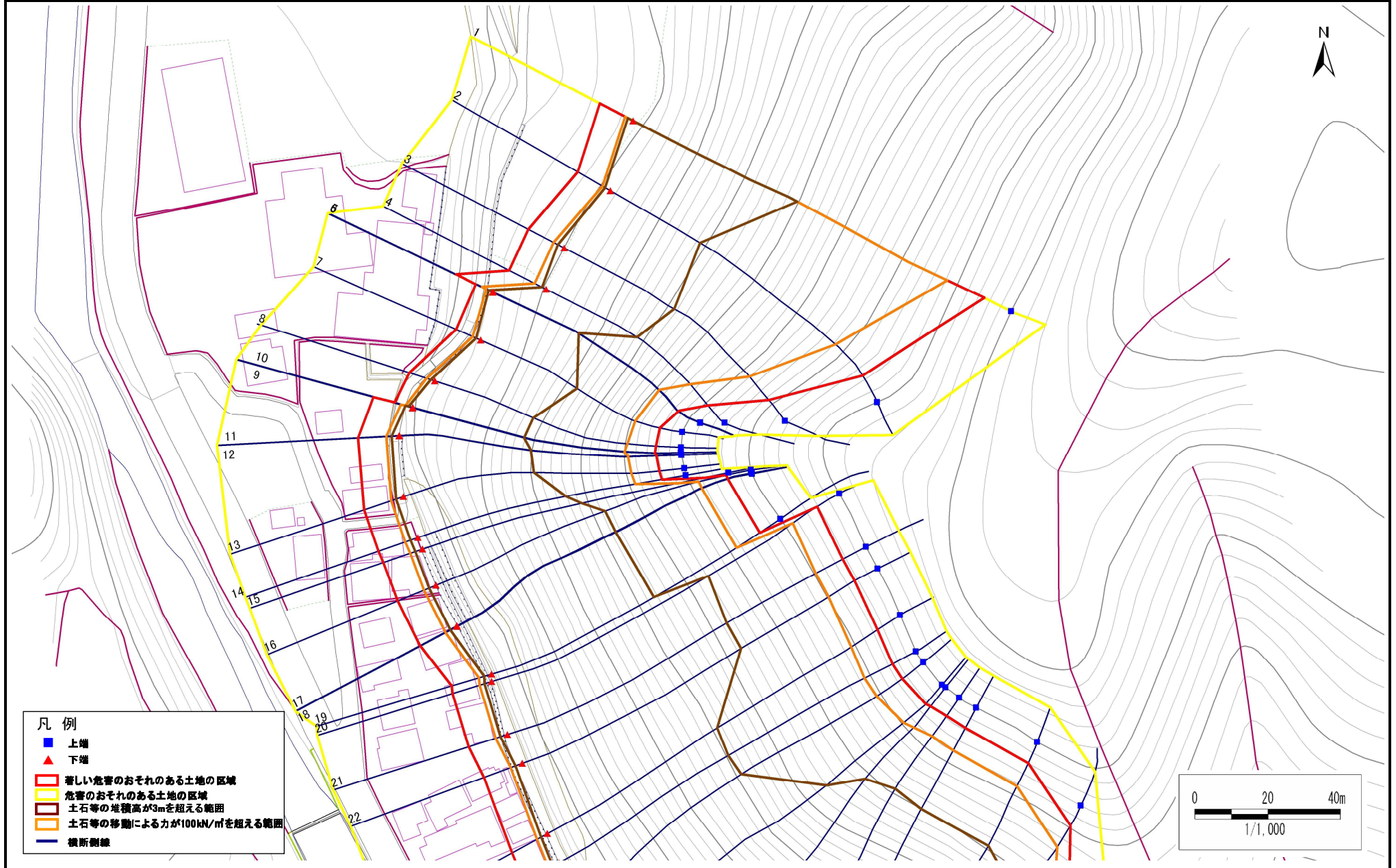
- 凡例
- 上端
 - ▲ 下端
 - 著しい危害のおそれのある土地の区域
 - 危害のおそれのある土地の区域
 - 土石等の堆積高が3mを超える範囲
 - 土石等の移動による力が100kN/m²を超える範囲
 - 横断側線

急傾斜地の崩壊区域調書

様式3-1 危害のおそれのある土地、著しい危害のおそれのある土地の設定図

調査年度 平成23年度

急傾斜地の位置 箇所番号 174A0192 箇所名 東本町(1) 所在地 岩手県一関市東山町長坂字西本町

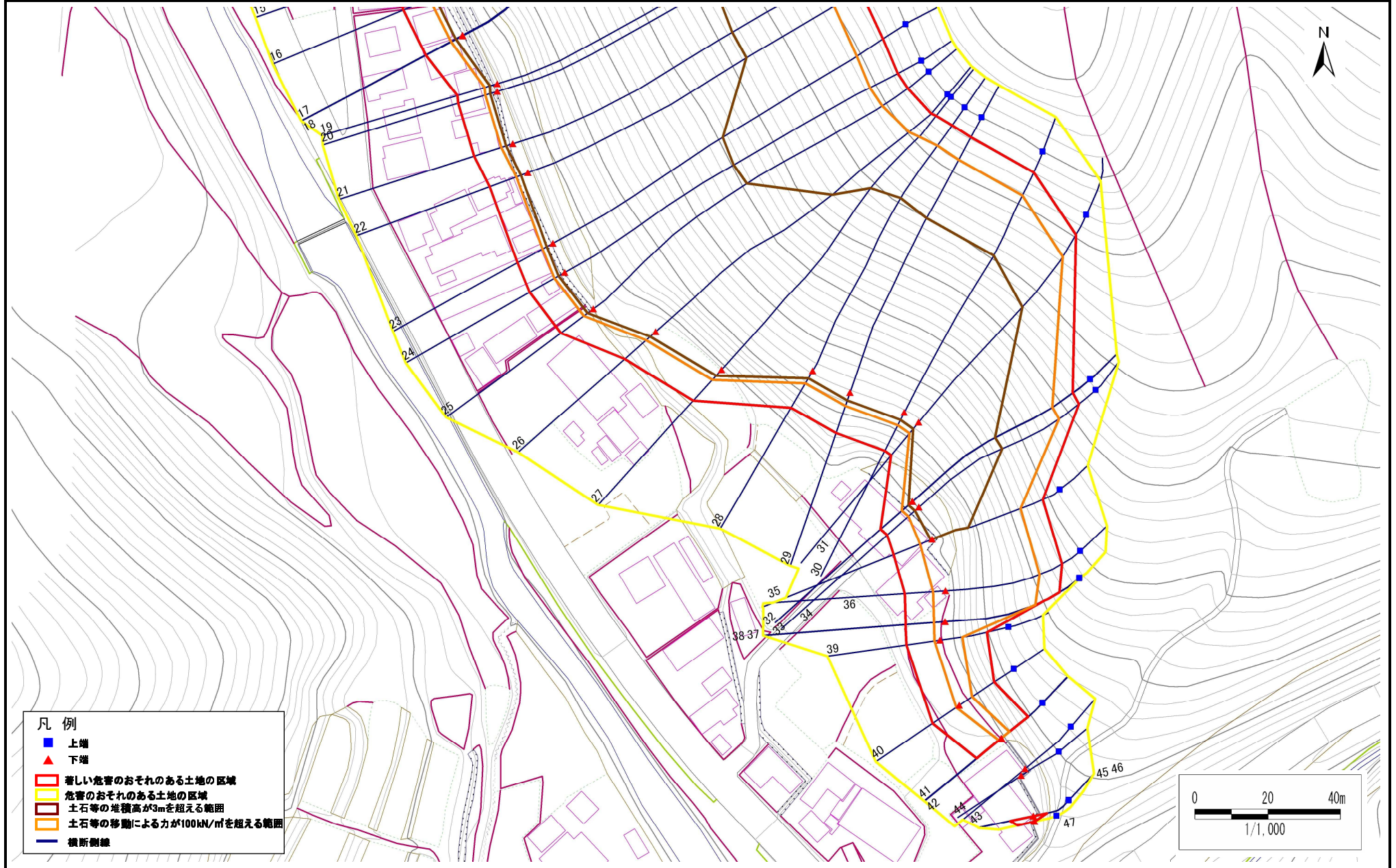


急傾斜地の崩壊区域調書

様式3-1 危害のおそれのある土地、著しい危害のおそれのある土地の設定図

調査年度 平成23年度

急傾斜地の位置 箇所番号 174A0192 箇所名 東本町(1) 所在地 岩手県一関市東山町長坂字西本町

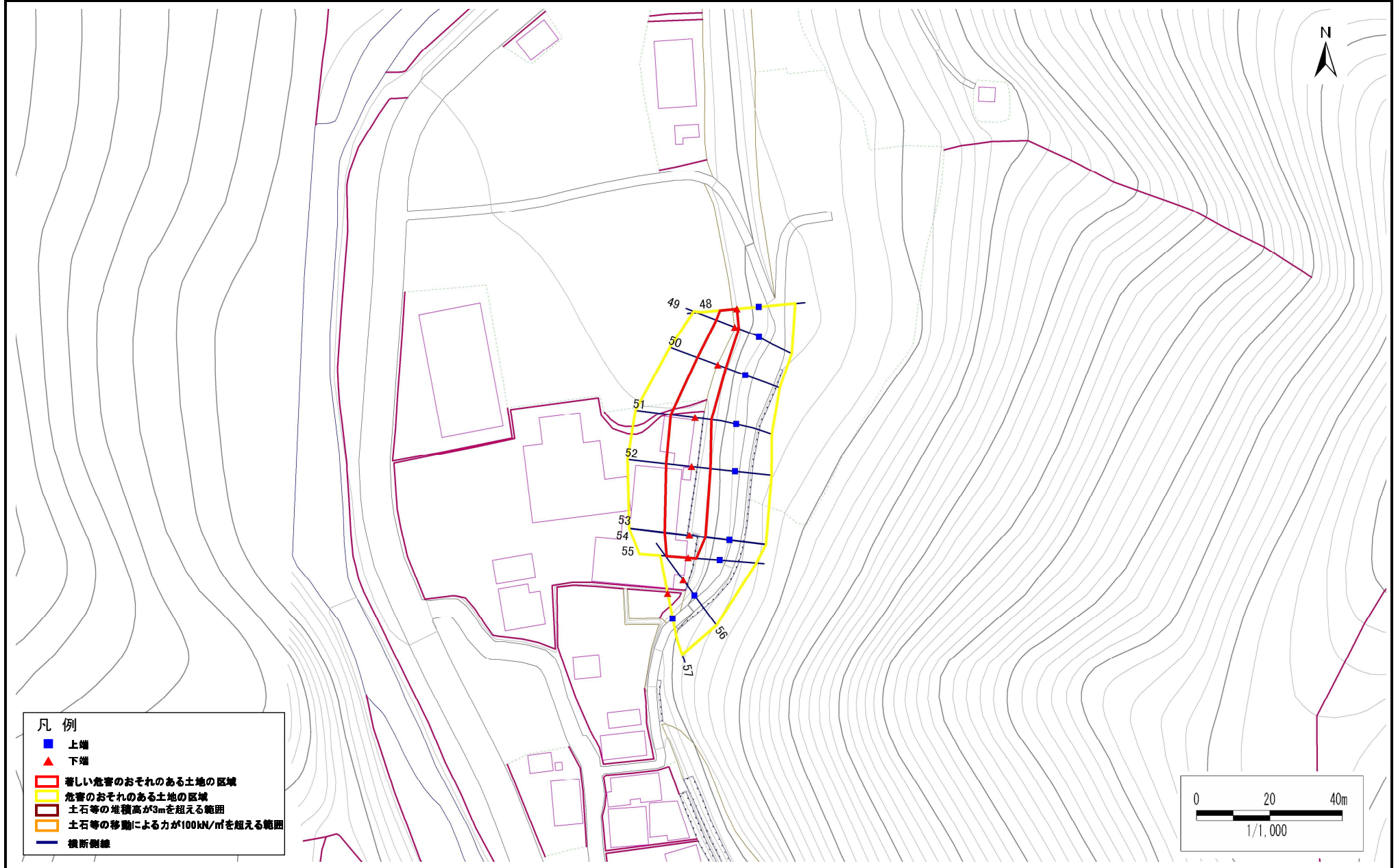


急傾斜地の崩壊区域調査

様式3-1 危害のおそれのある土地、著しい危害のおそれのある土地の設定図

調査年度 平成23年度

急傾斜地の位置 箇所番号 174A0192 箇所名 東本町(1) 所在地 岩手県一関市東山町長坂字西本町



急傾斜地の崩壊区域調査

様式3-2 建築物に作用すると想定される衝撃に関する事項(1/4)

調査年度 平成23年度

急傾斜地の位置		箇所番号		箇所名		所在地										
		174A0192		東本町(1)		岩手県一関市東山町長坂字西本町										
横断 測線 番号	急傾斜地の下端に隣接する土地								急傾斜地内							
	土石等の移動の高さと力の大きさ				土石等の堆積高さと力の大きさ				土石等の移動の高さと力の大きさ				土石等の堆積高さと力の大きさ			
	区分	高さ (m)	下端からの距離 (m)	力の大きさ (kN/m ²)	区分	下端からの水平 距離(m)	高さ (m)	力の大きさ (kN/m ²)	区分	高さ (m)	上端からの比高 (m)	力の大きさ (kN/m ²)	区分	上端からの比高 (m)	高さ (m)	力の大きさ (kN/m ²)
1	100kN/m ² を超える	1.00	0.00 ~ 2.49	139.09	3mを超える	0.00 ~ 1.63	3.65	18.43	100kN/m ² を超える	1.00	11.85 ~ 70.40	139.09	3mを超える	40.00 ~ 70.40	3.65	18.43
	それ以外	1.00	2.49 ~ 10.28	100.00	それ以外	1.63 ~ 10.28	3.00	15.16	それ以外	1.00	5.00 ~ 11.85	100.00	それ以外	5.00 ~ 40.00	3.00	15.16
2	100kN/m ² を超える	1.00	0.00 ~ 2.47	138.71	3mを超える	0.00 ~ 1.63	3.65	18.42	100kN/m ² を超える	1.00	11.87 ~ 57.20	138.71	3mを超える	40.00 ~ 57.20	3.65	18.42
	それ以外	1.00	2.47 ~ 10.26	100.00	それ以外	1.63 ~ 10.26	3.00	15.16	それ以外	1.00	5.00 ~ 11.87	100.00	それ以外	5.00 ~ 40.00	3.00	15.16
3	100kN/m ² を超える	1.00	0.00 ~ 3.31	153.07	3mを超える	0.00 ~ 1.99	3.86	19.50	100kN/m ² を超える	1.00	10.76 ~ 53.86	153.07	3mを超える	30.00 ~ 53.86	3.86	19.50
	それ以外	1.00	3.31 ~ 11.09	100.00	それ以外	1.99 ~ 11.09	3.00	15.16	それ以外	1.00	5.00 ~ 10.76	100.00	それ以外	5.00 ~ 30.00	3.00	15.16
4	100kN/m ² を超える	1.00	0.00 ~ 3.57	157.63	3mを超える	0.00 ~ 1.26	3.60	18.20	100kN/m ² を超える	1.00	10.56 ~ 45.97	157.63	3mを超える	25.00 ~ 45.97	3.60	18.20
	それ以外	1.00	3.57 ~ 11.35	100.00	それ以外	1.26 ~ 11.35	3.00	15.16	それ以外	1.00	5.00 ~ 10.56	100.00	それ以外	5.00 ~ 25.00	3.00	15.16
5	100kN/m ² を超える	1.00	0.00 ~ 3.47	155.92	3mを超える	0.00 ~ 1.19	3.55	17.96	100kN/m ² を超える	1.00	10.62 ~ 48.79	155.92	3mを超える	30.00 ~ 48.79	3.55	17.96
	それ以外	1.00	3.47 ~ 11.26	100.00	それ以外	1.19 ~ 11.26	3.00	15.16	それ以外	1.00	5.00 ~ 10.62	100.00	それ以外	5.00 ~ 30.00	3.00	15.16
6	100kN/m ² を超える	1.00	0.00 ~ 2.00	155.93	3mを超える	0.00 ~ 1.19	3.55	17.96	100kN/m ² を超える	1.00	10.62 ~ 48.85	155.93	3mを超える	30.00 ~ 48.85	3.55	17.96
	それ以外	1.00	2.00 ~ 5.18	100.00	それ以外	1.19 ~ 5.18	3.00	15.16	それ以外	1.00	5.00 ~ 10.62	100.00	それ以外	5.00 ~ 30.00	3.00	15.16
7	100kN/m ² を超える	1.00	0.00 ~ 2.40	161.65	3mを超える	0.00 ~ 1.41	3.70	18.69	100kN/m ² を超える	1.00	10.54 ~ 48.40	161.65	3mを超える	25.00 ~ 48.40	3.70	18.69
	それ以外	1.00	2.40 ~ 7.37	100.00	それ以外	1.41 ~ 7.37	3.00	15.16	それ以外	1.00	5.00 ~ 10.54	100.00	それ以外	5.00 ~ 25.00	3.00	15.16
8	100kN/m ² を超える	1.00	0.00 ~ 2.40	155.94	3mを超える	0.00 ~ 1.18	3.55	17.94	100kN/m ² を超える	1.00	10.63 ~ 50.70	155.94	3mを超える	30.00 ~ 50.70	3.55	17.94
	それ以外	1.00	2.40 ~ 7.32	100.00	それ以外	1.18 ~ 7.32	3.00	15.16	それ以外	1.00	5.00 ~ 10.63	100.00	それ以外	5.00 ~ 30.00	3.00	15.16
9	100kN/m ² を超える	1.00	0.00 ~ 2.00	152.97	3mを超える	0.00 ~ 1.09	3.49	17.66	100kN/m ² を超える	1.00	10.76 ~ 51.97	152.97	3mを超える	30.00 ~ 51.97	3.49	17.66
	それ以外	1.00	2.00 ~ 5.12	100.00	それ以外	1.09 ~ 5.12	3.00	15.16	それ以外	1.00	5.00 ~ 10.76	100.00	それ以外	5.00 ~ 30.00	3.00	15.16
10	100kN/m ² を超える	1.00	0.00 ~ 3.30	152.97	3mを超える	0.00 ~ 1.99	3.86	19.50	100kN/m ² を超える	1.00	10.76 ~ 51.97	152.97	3mを超える	30.00 ~ 51.97	3.86	19.50
	それ以外	1.00	3.30 ~ 11.09	100.00	それ以外	1.99 ~ 11.09	3.00	15.16	それ以外	1.00	5.00 ~ 10.76	100.00	それ以外	5.00 ~ 30.00	3.00	15.16
11	100kN/m ² を超える	1.00	0.00 ~ 3.54	157.14	3mを超える	0.00 ~ 2.10	3.93	19.88	100kN/m ² を超える	1.00	10.60 ~ 56.38	157.14	3mを超える	30.00 ~ 56.38	3.93	19.88
	それ以外	1.00	3.54 ~ 11.32	100.00	それ以外	2.10 ~ 11.32	3.00	15.16	それ以外	1.00	5.00 ~ 10.60	100.00	それ以外	5.00 ~ 30.00	3.00	15.16
12	100kN/m ² を超える	1.00	0.00 ~ 3.54	157.14	3mを超える	0.00 ~ 2.10	3.93	19.88	100kN/m ² を超える	1.00	10.60 ~ 56.38	157.14	3mを超える	30.00 ~ 56.38	3.93	19.88
	それ以外	1.00	3.54 ~ 11.32	100.00	それ以外	2.10 ~ 11.32	3.00	15.16	それ以外	1.00	5.00 ~ 10.60	100.00	それ以外	5.00 ~ 30.00	3.00	15.16
13	100kN/m ² を超える	1.00	0.00 ~ 3.55	157.33	3mを超える	0.00 ~ 2.10	3.94	19.90	100kN/m ² を超える	1.00	10.60 ~ 56.61	157.33	3mを超える	30.00 ~ 56.61	3.94	19.90
	それ以外	1.00	3.55 ~ 11.34	100.00	それ以外	2.10 ~ 11.34	3.00	15.16	それ以外	1.00	5.00 ~ 10.60	100.00	それ以外	5.00 ~ 30.00	3.00	15.16
14	100kN/m ² を超える	1.00	0.00 ~ 3.68	159.57	3mを超える	0.00 ~ 2.18	3.99	20.16	100kN/m ² を超える	1.00	10.55 ~ 56.57	159.57	3mを超える	25.00 ~ 56.57	3.99	20.16
	それ以外	1.00	3.68 ~ 11.46	100.00	それ以外	2.18 ~ 11.46	3.00	15.16	それ以外	1.00	5.00 ~ 10.55	100.00	それ以外	5.00 ~ 25.00	3.00	15.16
15	100kN/m ² を超える	1.00	0.00 ~ 3.58	157.90	3mを超える	0.00 ~ 2.11	3.94	19.93	100kN/m ² を超える	1.00	10.59 ~ 63.04	157.90	3mを超える	30.00 ~ 63.04	3.94	19.93
	それ以外	1.00	3.58 ~ 11.37	100.00	それ以外	2.11 ~ 11.37	3.00	15.16	それ以外	1.00	5.00 ~ 10.59	100.00	それ以外	5.00 ~ 30.00	3.00	15.16

急傾斜地の崩壊区域調査

様式3-2 建築物に作用すると想定される衝撃に関する事項(2/4)

調査年度 平成23年度

急傾斜地の位置		箇所番号		箇所名		所在地										
		174A0192		東本町(1)		岩手県一関市東山町長坂字西本町										
横断 測線 番号	急傾斜地の下端に隣接する土地								急傾斜地内							
	土石等の移動の高さと力の大きさ				土石等の堆積高さと力の大きさ				土石等の移動の高さと力の大きさ				土石等の堆積高さと力の大きさ			
	区分	高さ (m)	下端からの距離 (m)	力の大きさ (kN/m ²)	区分	下端からの水平 距離(m)	高さ (m)	力の大きさ (kN/m ²)	区分	高さ (m)	上端からの比高 (m)	力の大きさ (kN/m ²)	区分	上端からの比高 (m)	高さ (m)	力の大きさ (kN/m ²)
16	100kN/m ² を超える	1.00	0.00 ~ 3.55	157.29	3mを超える	0.00 ~ 2.09	3.93	19.85	100kN/m ² を超える	1.00	10.61 ~ 66.57	157.29	3mを超える	30.00 ~ 66.57	3.93	19.85
	それ以外	1.00	3.55 ~ 11.33	100.00	それ以外	2.09 ~ 11.33	3.00	15.16	それ以外	1.00	5.00 ~ 10.61	100.00	それ以外	5.00 ~ 30.00	3.00	15.16
17	100kN/m ² を超える	1.00	0.00 ~ 3.63	158.74	3mを超える	0.00 ~ 2.13	3.96	20.00	100kN/m ² を超える	1.00	10.57 ~ 67.37	158.74	3mを超える	30.00 ~ 67.37	3.96	20.00
	それ以外	1.00	3.63 ~ 11.41	100.00	それ以外	2.13 ~ 11.41	3.00	15.16	それ以外	1.00	5.00 ~ 10.57	100.00	それ以外	5.00 ~ 30.00	3.00	15.16
18	100kN/m ² を超える	1.00	0.00 ~ 3.63	158.77	3mを超える	0.00 ~ 2.13	3.96	20.01	100kN/m ² を超える	1.00	10.57 ~ 67.37	158.77	3mを超える	30.00 ~ 67.37	3.96	20.01
	それ以外	1.00	3.63 ~ 11.42	100.00	それ以外	2.13 ~ 11.42	3.00	15.16	それ以外	1.00	5.00 ~ 10.57	100.00	それ以外	5.00 ~ 30.00	3.00	15.16
19	100kN/m ² を超える	1.00	0.00 ~ 3.63	158.68	3mを超える	0.00 ~ 2.13	3.96	20.00	100kN/m ² を超える	1.00	10.57 ~ 66.21	158.68	3mを超える	30.00 ~ 66.21	3.96	20.00
	それ以外	1.00	3.63 ~ 11.41	100.00	それ以外	2.13 ~ 11.41	3.00	15.16	それ以外	1.00	5.00 ~ 10.57	100.00	それ以外	5.00 ~ 30.00	3.00	15.16
20	100kN/m ² を超える	1.00	0.00 ~ 3.46	155.81	3mを超える	0.00 ~ 2.04	3.89	19.68	100kN/m ² を超える	1.00	10.67 ~ 76.87	155.81	3mを超える	30.00 ~ 76.87	3.89	19.68
	それ以外	1.00	3.46 ~ 11.25	100.00	それ以外	2.04 ~ 11.25	3.00	15.16	それ以外	1.00	5.00 ~ 10.67	100.00	それ以外	5.00 ~ 30.00	3.00	15.16
21	100kN/m ² を超える	1.00	0.00 ~ 3.33	153.50	3mを超える	0.00 ~ 1.98	3.85	19.47	100kN/m ² を超える	1.00	10.77 ~ 76.68	153.50	3mを超える	30.00 ~ 76.68	3.85	19.47
	それ以外	1.00	3.33 ~ 11.12	100.00	それ以外	1.98 ~ 11.12	3.00	15.16	それ以外	1.00	5.00 ~ 10.77	100.00	それ以外	5.00 ~ 30.00	3.00	15.16
22	100kN/m ² を超える	1.00	0.00 ~ 3.35	153.72	3mを超える	0.00 ~ 1.98	3.86	19.49	100kN/m ² を超える	1.00	10.76 ~ 76.88	153.72	3mを超える	30.00 ~ 76.88	3.86	19.49
	それ以外	1.00	3.35 ~ 11.13	100.00	それ以外	1.98 ~ 11.13	3.00	15.16	それ以外	1.00	5.00 ~ 10.76	100.00	それ以外	5.00 ~ 30.00	3.00	15.16
23	100kN/m ² を超える	1.00	0.00 ~ 3.24	151.94	3mを超える	0.00 ~ 1.94	3.83	19.34	100kN/m ² を超える	1.00	10.85 ~ 77.16	151.94	3mを超える	40.00 ~ 77.16	3.83	19.34
	それ以外	1.00	3.24 ~ 11.03	100.00	それ以外	1.94 ~ 11.03	3.00	15.16	それ以外	1.00	5.00 ~ 10.85	100.00	それ以外	5.00 ~ 40.00	3.00	15.16
24	100kN/m ² を超える	1.00	0.00 ~ 3.25	152.06	3mを超える	0.00 ~ 1.94	3.83	19.35	100kN/m ² を超える	1.00	10.85 ~ 77.28	152.06	3mを超える	40.00 ~ 77.28	3.83	19.35
	それ以外	1.00	3.25 ~ 11.04	100.00	それ以外	1.94 ~ 11.04	3.00	15.16	それ以外	1.00	5.00 ~ 10.85	100.00	それ以外	5.00 ~ 40.00	3.00	15.16
25	100kN/m ² を超える	1.00	0.00 ~ 3.28	152.50	3mを超える	0.00 ~ 1.95	3.84	19.39	100kN/m ² を超える	1.00	10.82 ~ 77.17	152.50	3mを超える	40.00 ~ 77.17	3.84	19.39
	それ以外	1.00	3.28 ~ 11.06	100.00	それ以外	1.95 ~ 11.06	3.00	15.16	それ以外	1.00	5.00 ~ 10.82	100.00	それ以外	5.00 ~ 40.00	3.00	15.16
26	100kN/m ² を超える	1.00	0.00 ~ 3.51	156.61	3mを超える	0.00 ~ 2.07	3.91	19.76	100kN/m ² を超える	1.00	10.64 ~ 73.80	156.61	3mを超える	30.00 ~ 73.80	3.91	19.76
	それ以外	1.00	3.51 ~ 11.29	100.00	それ以外	2.07 ~ 11.29	3.00	15.16	それ以外	1.00	5.00 ~ 10.64	100.00	それ以外	5.00 ~ 30.00	3.00	15.16
27	100kN/m ² を超える	1.00	0.00 ~ 3.72	160.29	3mを超える	0.00 ~ 2.18	3.99	20.17	100kN/m ² を超える	1.00	10.54 ~ 73.15	160.29	3mを超える	25.00 ~ 73.15	3.99	20.17
	それ以外	1.00	3.72 ~ 11.50	100.00	それ以外	2.18 ~ 11.50	3.00	15.16	それ以外	1.00	5.00 ~ 10.54	100.00	それ以外	5.00 ~ 25.00	3.00	15.16
28	100kN/m ² を超える	1.00	0.00 ~ 3.99	165.28	3mを超える	0.00 ~ 2.39	4.15	21.00	100kN/m ² を超える	1.00	10.60 ~ 68.63	165.28	3mを超える	25.00 ~ 68.63	4.15	21.00
	それ以外	1.00	3.99 ~ 11.78	100.00	それ以外	2.39 ~ 11.78	3.00	15.16	それ以外	1.00	5.00 ~ 10.60	100.00	それ以外	5.00 ~ 25.00	3.00	15.16
29	100kN/m ² を超える	1.00	0.00 ~ 3.91	163.85	3mを超える	0.00 ~ 2.32	4.10	20.72	100kN/m ² を超える	1.00	10.55 ~ 66.60	163.85	3mを超える	25.00 ~ 66.60	4.10	20.72
	それ以外	1.00	3.91 ~ 11.70	100.00	それ以外	2.32 ~ 11.70	3.00	15.16	それ以外	1.00	5.00 ~ 10.55	100.00	それ以外	5.00 ~ 25.00	3.00	15.16
30	100kN/m ² を超える	1.00	0.00 ~ 3.91	163.78	3mを超える	0.00 ~ 2.32	4.10	20.72	100kN/m ² を超える	1.00	10.55 ~ 64.50	163.78	3mを超える	25.00 ~ 64.50	4.10	20.72
	それ以外	1.00	3.91 ~ 11.69	100.00	それ以外	2.32 ~ 11.69	3.00	15.16	それ以外	1.00	5.00 ~ 10.55	100.00	それ以外	5.00 ~ 25.00	3.00	15.16

急傾斜地の崩壊区域調査

様式3-2 建築物に作用すると想定される衝撃に関する事項(3/4)

調査年度 平成23年度

急傾斜地の位置		箇所番号		174A0192		箇所名		東本町(1)		所在地		岩手県一関市東山町長坂字西本町				
横断 測線 番号	急傾斜地の下端に隣接する土地								急傾斜地内							
	土石等の移動の高さと力の大きさ				土石等の堆積高さとの大きさ				土石等の移動の高さと力の大きさ				土石等の堆積高さとの大きさ			
	区分	高さ (m)	下端からの距離 (m)	力の大きさ (kN/m ²)	区分	下端からの水平 距離(m)	高さ (m)	力の大きさ (kN/m ²)	区分	高さ (m)	上端からの比高 (m)	力の大きさ (kN/m ²)	区分	上端からの比高 (m)	高さ (m)	力の大きさ (kN/m ²)
31	100kN/m ² を超える	1.00	0.00 ~ 3.93	164.08	3mを超える	0.00 ~ 2.35	4.12	20.85	100kN/m ² を超える	1.00	10.57 ~ 59.32	164.08	3mを超える	25.00 ~ 59.32	4.12	20.85
	それ以外	1.00	3.93 ~ 11.71	100.00	それ以外	2.35 ~ 11.71	3.00	15.16	それ以外	1.00	5.00 ~ 10.57	100.00	それ以外	5.00 ~ 25.00	3.00	15.16
32	100kN/m ² を超える	1.00	0.00 ~ 3.86	162.81	3mを超える	0.00 ~ 1.47	3.74	18.92	100kN/m ² を超える	1.00	10.58 ~ 48.31	162.81	3mを超える	25.00 ~ 48.31	3.74	18.92
	それ以外	1.00	3.86 ~ 11.64	100.00	それ以外	1.47 ~ 11.64	3.00	15.16	それ以外	1.00	5.00 ~ 10.58	100.00	それ以外	5.00 ~ 25.00	3.00	15.16
33	100kN/m ² を超える	1.00	0.00 ~ 3.86	162.81	3mを超える	0.00 ~ 1.47	3.74	18.92	100kN/m ² を超える	1.00	10.58 ~ 48.31	162.81	3mを超える	25.00 ~ 48.31	3.74	18.92
	それ以外	1.00	3.86 ~ 11.64	100.00	それ以外	1.47 ~ 11.64	3.00	15.16	それ以外	1.00	5.00 ~ 10.58	100.00	それ以外	5.00 ~ 25.00	3.00	15.16
34	100kN/m ² を超える	1.00	0.00 ~ 3.86	162.94	3mを超える	0.00 ~ 1.48	3.75	18.96	100kN/m ² を超える	1.00	10.59 ~ 47.92	162.94	3mを超える	25.00 ~ 47.92	3.75	18.96
	それ以外	1.00	3.86 ~ 11.65	100.00	それ以外	1.48 ~ 11.65	3.00	15.16	それ以外	1.00	5.00 ~ 10.59	100.00	それ以外	5.00 ~ 25.00	3.00	15.16
35	100kN/m ² を超える	1.00	0.00 ~ 3.59	158.06	3mを超える	0.00 ~ 0.45	3.27	16.53	100kN/m ² を超える	1.00	10.99 ~ 34.44	158.06	3mを超える	25.00 ~ 34.44	3.27	16.53
	それ以外	1.00	3.59 ~ 11.38	100.00	それ以外	0.45 ~ 11.38	3.00	15.16	それ以外	1.00	5.00 ~ 10.99	100.00	それ以外	5.00 ~ 25.00	3.00	15.16
36	100kN/m ² を超える	1.00	0.00 ~ 3.43	155.15	3mを超える	- ~ -	-	-	100kN/m ² を超える	1.00	10.57 ~ 31.92	155.15	3mを超える	- ~ -	-	-
	それ以外	1.00	3.43 ~ 11.21	100.00	それ以外	0.00 ~ 11.21	2.77	13.99	それ以外	1.00	5.00 ~ 10.57	100.00	それ以外	5.00 ~ 31.92	2.77	13.99
37	100kN/m ² を超える	1.00	0.00 ~ 3.10	149.37	3mを超える	- ~ -	-	-	100kN/m ² を超える	1.00	10.56 ~ 29.33	149.37	3mを超える	- ~ -	-	-
	それ以外	1.00	3.10 ~ 10.88	100.00	それ以外	0.00 ~ 10.88	3.00	15.16	それ以外	1.00	5.00 ~ 10.56	100.00	それ以外	5.00 ~ 29.33	3.00	15.16
38	100kN/m ² を超える	1.00	0.00 ~ 3.10	149.37	3mを超える	- ~ -	-	-	100kN/m ² を超える	1.00	10.56 ~ 29.33	149.37	3mを超える	- ~ -	-	-
	それ以外	1.00	3.10 ~ 10.88	100.00	それ以外	0.00 ~ 10.88	3.00	15.16	それ以外	1.00	5.00 ~ 10.56	100.00	それ以外	5.00 ~ 29.33	3.00	15.16
39	100kN/m ² を超える	1.00	0.00 ~ 1.53	123.28	3mを超える	- ~ -	-	-	100kN/m ² を超える	1.00	10.57 ~ 15.60	123.28	3mを超える	- ~ -	-	-
	それ以外	1.00	1.53 ~ 9.31	100.00	それ以外	0.00 ~ 9.31	2.43	12.27	それ以外	1.00	5.00 ~ 10.57	100.00	それ以外	5.00 ~ 15.60	2.43	12.27
40	100kN/m ² を超える	1.00	0.00 ~ 1.05	115.72	3mを超える	- ~ -	-	-	100kN/m ² を超える	1.00	10.53 ~ 13.74	115.72	3mを超える	- ~ -	-	-
	それ以外	1.00	1.05 ~ 8.83	100.00	それ以外	0.00 ~ 8.83	2.18	11.01	それ以外	1.00	5.00 ~ 10.53	100.00	それ以外	5.00 ~ 13.74	2.18	11.01
41	100kN/m ² を超える	1.00	0.00 ~ 0.86	112.94	3mを超える	- ~ -	-	-	100kN/m ² を超える	1.00	11.02 ~ 13.60	112.94	3mを超える	- ~ -	-	-
	それ以外	1.00	0.86 ~ 8.65	100.00	それ以外	0.00 ~ 8.65	2.35	11.89	それ以外	1.00	5.00 ~ 11.02	100.00	それ以外	5.00 ~ 13.60	2.35	11.89
42	100kN/m ² を超える	-	- ~ -	-	3mを超える	- ~ -	-	-	100kN/m ² を超える	-	- ~ -	-	3mを超える	- ~ -	-	-
	それ以外	-	- ~ -	-	それ以外	- ~ -	-	-	それ以外	-	- ~ -	-	それ以外	- ~ -	-	-
43	100kN/m ² を超える	-	- ~ -	-	3mを超える	- ~ -	-	-	100kN/m ² を超える	-	- ~ -	-	3mを超える	- ~ -	-	-
	それ以外	-	- ~ -	-	それ以外	- ~ -	-	-	それ以外	-	- ~ -	-	それ以外	- ~ -	-	-
44	100kN/m ² を超える	-	- ~ -	-	3mを超える	- ~ -	-	-	100kN/m ² を超える	-	- ~ -	-	3mを超える	- ~ -	-	-
	それ以外	-	- ~ -	-	それ以外	- ~ -	-	-	それ以外	-	- ~ -	-	それ以外	- ~ -	-	-
45	100kN/m ² を超える	-	- ~ -	-	3mを超える	- ~ -	-	-	100kN/m ² を超える	-	- ~ -	-	3mを超える	- ~ -	-	-
	それ以外	-	- ~ -	-	それ以外	- ~ -	-	-	それ以外	-	- ~ -	-	それ以外	- ~ -	-	-

急傾斜地の崩壊区域調査

様式3-2 建築物に作用すると想定される衝撃に関する事項(4/4)

調査年度 平成23年度

急傾斜地の位置		箇所番号		174A0192		箇所名		東本町(1)		所在地		岩手県一関市東山町長坂字西本町				
横断 測線 番号	急傾斜地の下端に隣接する土地								急傾斜地内							
	土石等の移動の高さと力の大きさ				土石等の堆積高さとの大きさ				土石等の移動の高さと力の大きさ				土石等の堆積高さとの大きさ			
	区分	高さ (m)	下端からの距離 (m)	力の大きさ (kN/m ²)	区分	下端からの水平 距離(m)	高さ (m)	力の大きさ (kN/m ²)	区分	高さ (m)	上端からの比高 (m)	力の大きさ (kN/m ²)	区分	上端からの比高 (m)	高さ (m)	力の大きさ (kN/m ²)
46	100kN/m ² を超える	-	- ~ -	-	3mを超える	- ~ -	-	-	100kN/m ² を超える	-	- ~ -	-	3mを超える	- ~ -	-	-
	それ以外	1.00	0.00 ~ 6.46	81.39	それ以外	0.00 ~ 0.00	1.70	8.59	それ以外	1.00	5.00 ~ 7.70	81.39	それ以外	5.00 ~ 7.70	1.70	8.59
47	100kN/m ² を超える	-	- ~ -	-	3mを超える	- ~ -	-	-	100kN/m ² を超える	-	- ~ -	-	3mを超える	- ~ -	-	-
	それ以外	1.00	0.00 ~ 4.74	59.05	それ以外	0.00 ~ 4.74	1.79	9.06	それ以外	1.00	5.00 ~ 5.00	59.05	それ以外	5.00 ~ 5.00	1.79	9.06
48	100kN/m ² を超える	-	- ~ -	-	3mを超える	- ~ -	-	-	100kN/m ² を超える	-	- ~ -	-	3mを超える	- ~ -	-	-
	それ以外	1.00	0.00 ~ 4.69	58.46	それ以外	0.00 ~ 4.69	1.83	9.25	それ以外	1.00	5.00 ~ 5.00	58.46	それ以外	5.00 ~ 5.00	1.83	9.25
49	100kN/m ² を超える	-	- ~ -	-	3mを超える	- ~ -	-	-	100kN/m ² を超える	-	- ~ -	-	3mを超える	- ~ -	-	-
	それ以外	1.00	0.00 ~ 5.40	67.38	それ以外	0.00 ~ 5.40	1.83	9.25	それ以外	1.00	5.00 ~ 6.00	67.38	それ以外	5.00 ~ 6.00	1.83	9.25
50	100kN/m ² を超える	-	- ~ -	-	3mを超える	- ~ -	-	-	100kN/m ² を超える	-	- ~ -	-	3mを超える	- ~ -	-	-
	それ以外	1.00	0.00 ~ 5.96	74.64	それ以外	0.00 ~ 5.96	1.87	9.44	それ以外	1.00	5.00 ~ 7.00	74.64	それ以外	5.00 ~ 7.00	1.87	9.44
51	100kN/m ² を超える	-	- ~ -	-	3mを超える	- ~ -	-	-	100kN/m ² を超える	-	- ~ -	-	3mを超える	- ~ -	-	-
	それ以外	1.00	0.00 ~ 6.73	85.07	それ以外	0.00 ~ 0.00	1.71	8.66	それ以外	1.00	5.00 ~ 8.20	85.07	それ以外	5.00 ~ 8.20	1.71	8.66
52	100kN/m ² を超える	-	- ~ -	-	3mを超える	- ~ -	-	-	100kN/m ² を超える	-	- ~ -	-	3mを超える	- ~ -	-	-
	それ以外	1.00	0.00 ~ 7.04	89.30	それ以外	0.00 ~ 0.00	1.73	8.76	それ以外	1.00	5.00 ~ 8.80	89.30	それ以外	5.00 ~ 8.80	1.73	8.76
53	100kN/m ² を超える	-	- ~ -	-	3mを超える	- ~ -	-	-	100kN/m ² を超える	-	- ~ -	-	3mを超える	- ~ -	-	-
	それ以外	1.00	0.00 ~ 6.80	86.03	それ以外	0.00 ~ 0.00	1.75	8.83	それ以外	1.00	5.00 ~ 8.30	86.03	それ以外	5.00 ~ 8.30	1.75	8.83
54	100kN/m ² を超える	-	- ~ -	-	3mを超える	- ~ -	-	-	100kN/m ² を超える	-	- ~ -	-	3mを超える	- ~ -	-	-
	それ以外	1.00	0.00 ~ 6.80	86.03	それ以外	0.00 ~ 0.00	1.75	8.83	それ以外	1.00	5.00 ~ 8.30	86.03	それ以外	5.00 ~ 8.30	1.75	8.83
55	100kN/m ² を超える	-	- ~ -	-	3mを超える	- ~ -	-	-	100kN/m ² を超える	-	- ~ -	-	3mを超える	- ~ -	-	-
	それ以外	1.00	0.00 ~ 5.92	74.07	それ以外	0.00 ~ 0.00	1.77	8.94	それ以外	1.00	5.00 ~ 6.70	74.07	それ以外	5.00 ~ 6.70	1.77	8.94
56	100kN/m ² を超える	-	- ~ -	-	3mを超える	- ~ -	-	-	100kN/m ² を超える	-	- ~ -	-	3mを超える	- ~ -	-	-
	それ以外	-	- ~ -	-	それ以外	- ~ -	-	-	それ以外	-	- ~ -	-	それ以外	- ~ -	-	-
57	100kN/m ² を超える	-	- ~ -	-	3mを超える	- ~ -	-	-	100kN/m ² を超える	-	- ~ -	-	3mを超える	- ~ -	-	-
	それ以外	-	- ~ -	-	それ以外	- ~ -	-	-	それ以外	-	- ~ -	-	それ以外	- ~ -	-	-
	100kN/m ² を超える		~		3mを超える	~			100kN/m ² を超える		~		3mを超える	~		
	それ以外		~		それ以外	~			それ以外		~		それ以外	~		
	100kN/m ² を超える		~		3mを超える	~			100kN/m ² を超える		~		3mを超える	~		
	それ以外		~		それ以外	~			それ以外		~		それ以外	~		
	100kN/m ² を超える		~		3mを超える	~			100kN/m ² を超える		~		3mを超える	~		
	それ以外		~		それ以外	~			それ以外		~		それ以外	~		