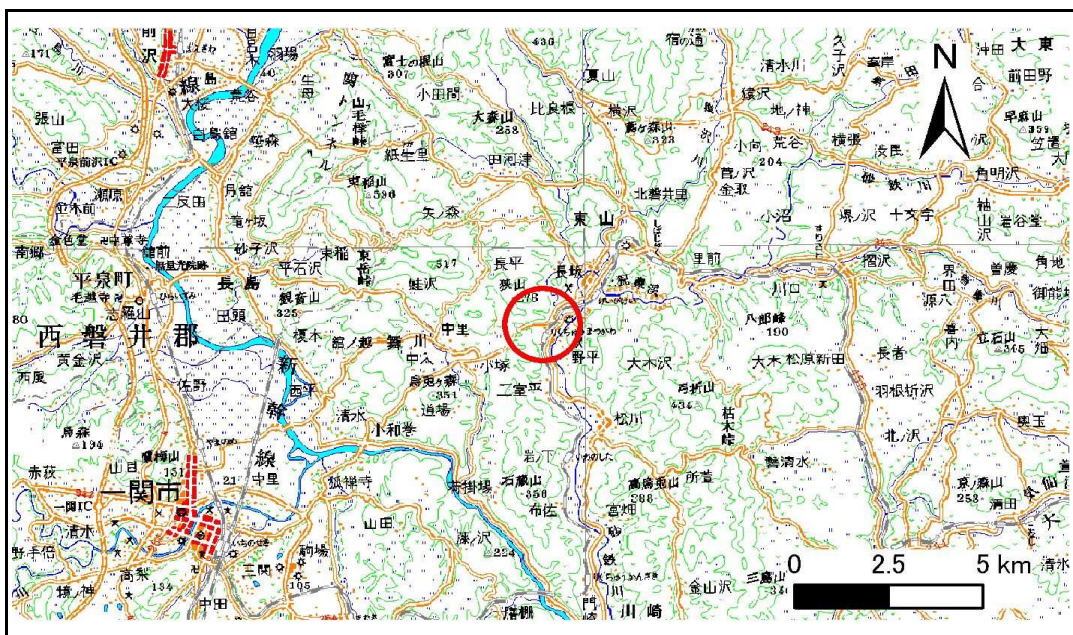


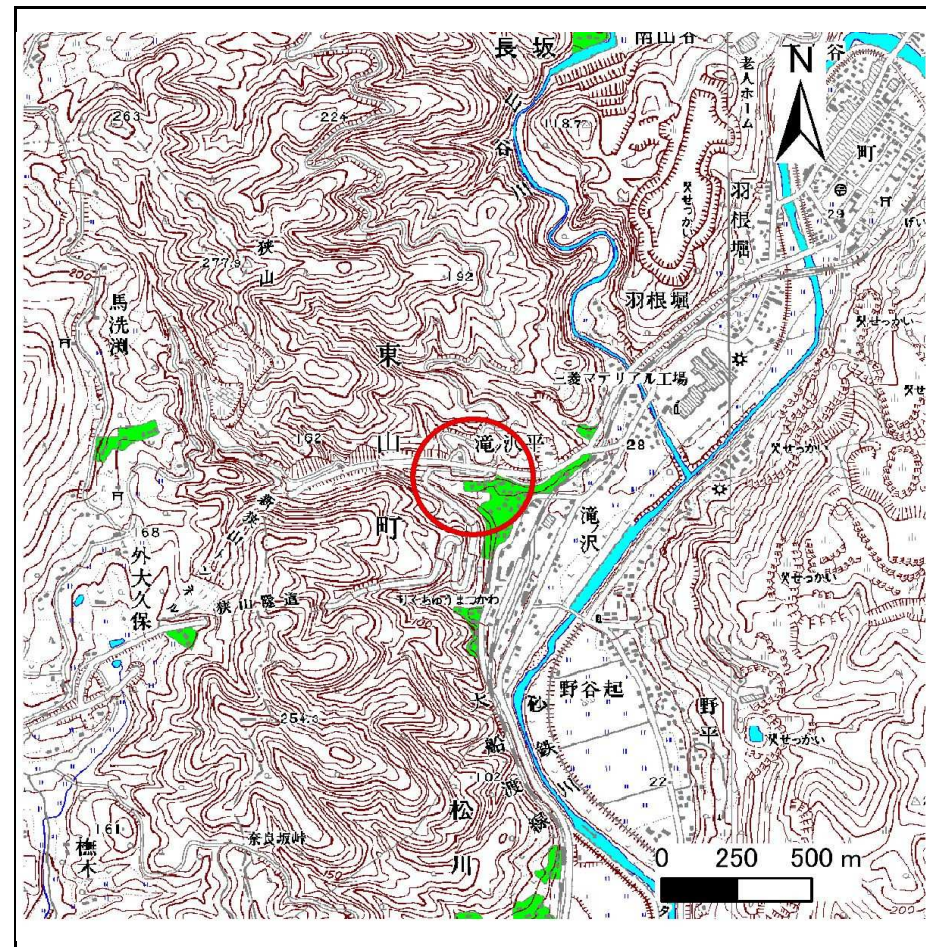
土砂災害防止に関する基礎調査(急傾斜地の崩壊)

表紙 概況、位置図

自然現象の種類	急傾斜地の崩壊
箇所番号	173C2001
箇所名	滝ノ沢平-4
所在地	岩手県一関市東山町松川字滝ノ沢平
調査機関	岩手県南広域振興局 土木部 千厩土木センター



位置図(S=1:200,000)



概況図(S=1:25,000)

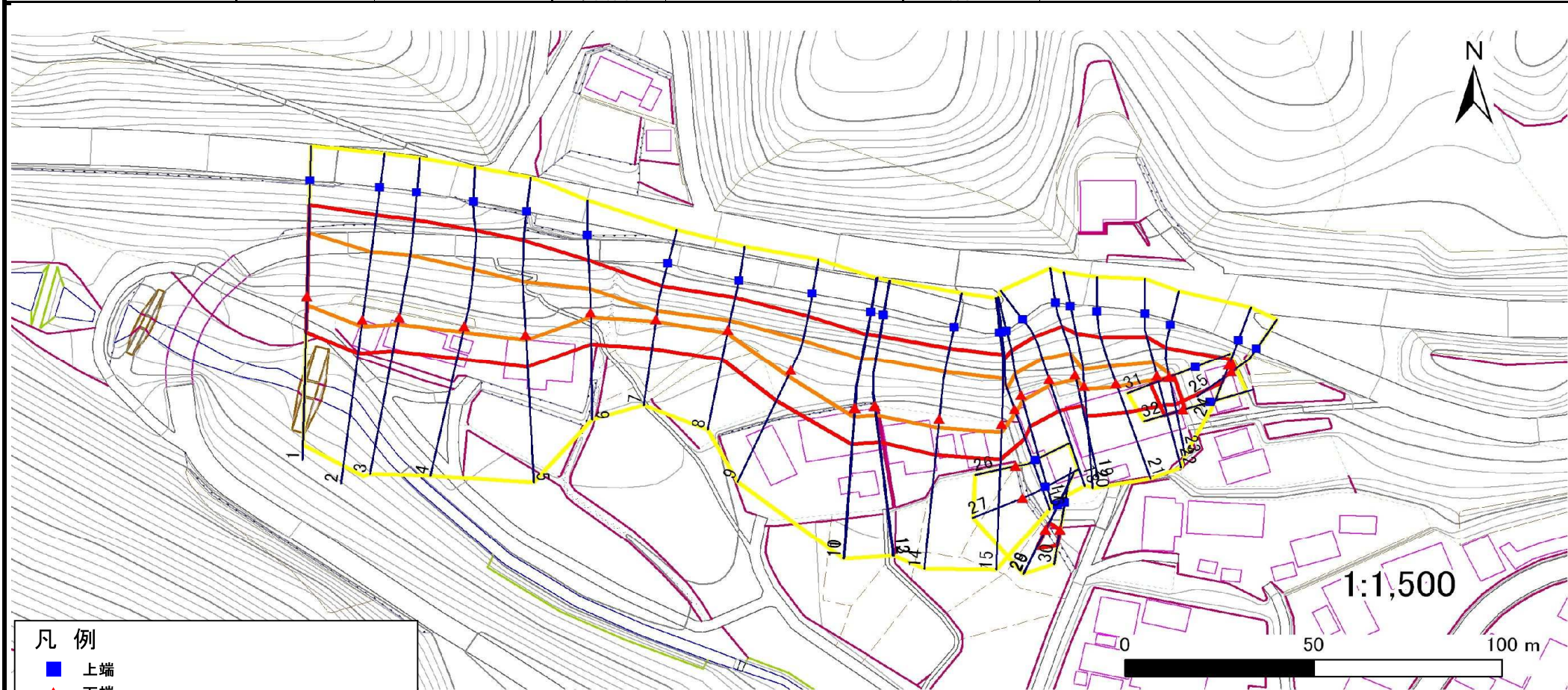
急傾斜地の崩壊区域調査

様式3-1 危害のおそれのある土地、著しい危害のおそれのある土地の設定図

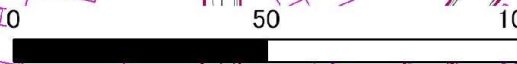
調査年度

平成23年度

急傾斜地の位置 箇所番号 173C2001 箇所名 滝ノ沢平-4 所在地 岩手県一関市東山町松川字滝ノ沢平



1:1,500



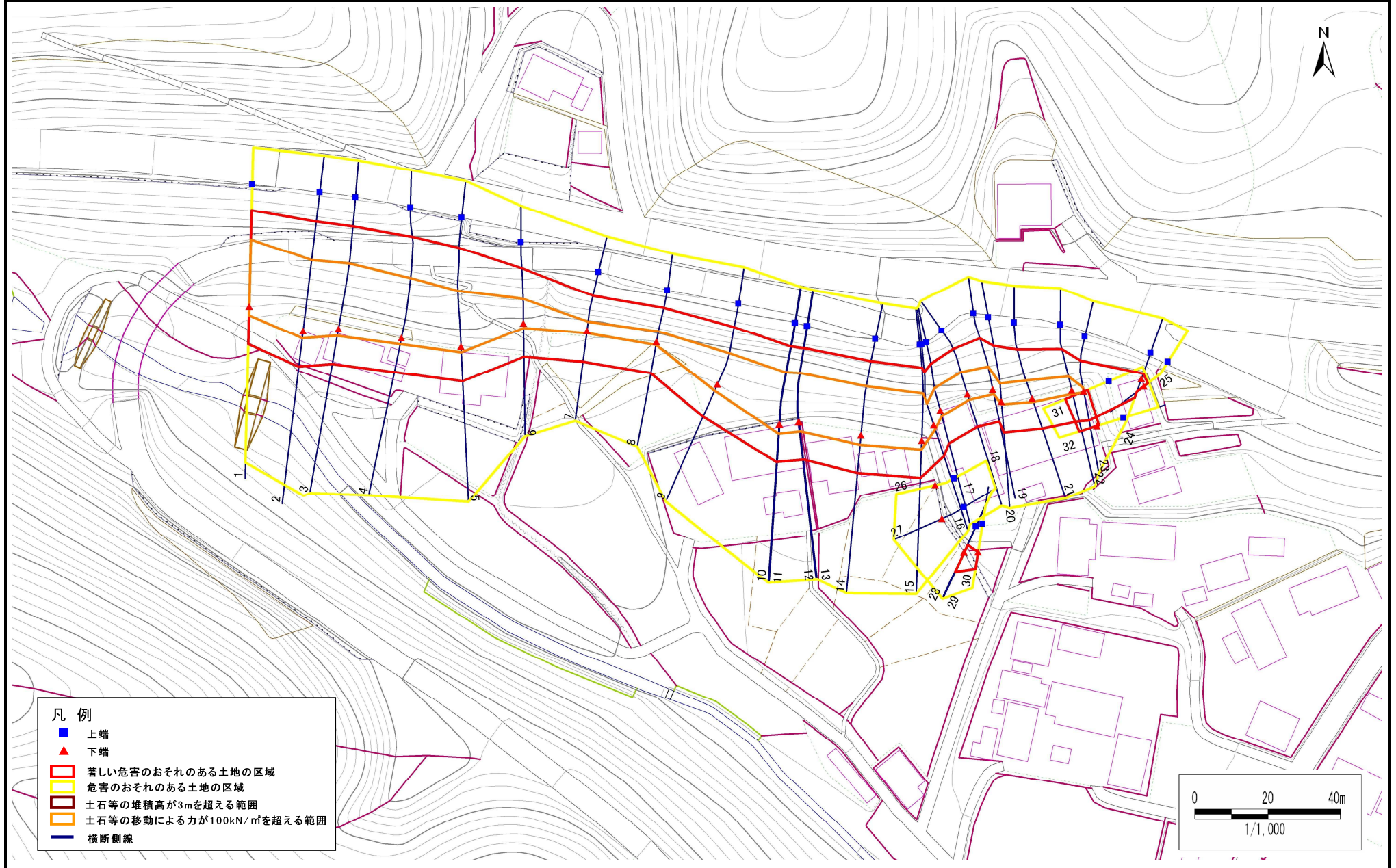
- 凡例
- 上端
 - ▲ 下端
 - 著しい危害のおそれのある土地の区域
 - 危害のおそれのある土地の区域
 - 土石等の堆積高が3mを超える範囲
 - 土石等の移動による力が100kN/m²を超える範囲
 - 横断側線

急傾斜地の崩壊区域調書

様式3-1 危害のおそれのある土地、著しい危害のおそれのある土地の設定図

調査年度 平成23年度

急傾斜地の位置 箇所番号 173C2001 箇所名 滝ノ沢平-4 所在地 岩手県一関市東山町松川字滝ノ沢平

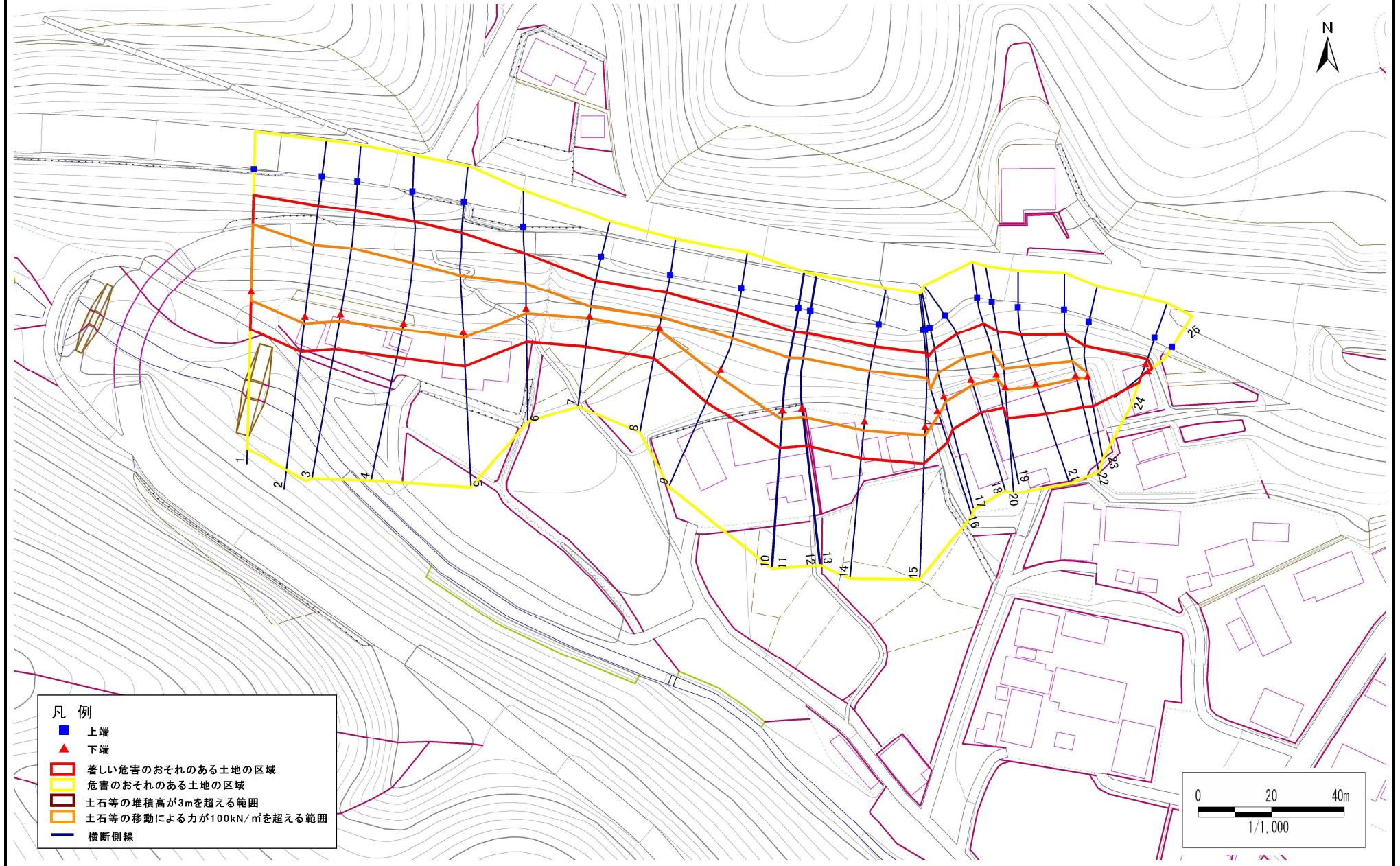


急傾斜地の崩壊区域調書

様式3-1 危害のおそれのある土地、著しい危害のおそれのある土地の設定図

調査年度 平成23年度

急傾斜地の位置 箇所番号 173C2001 箇所名 滝ノ沢平-4 所在地 岩手県一関市東山町松川字滝ノ沢平

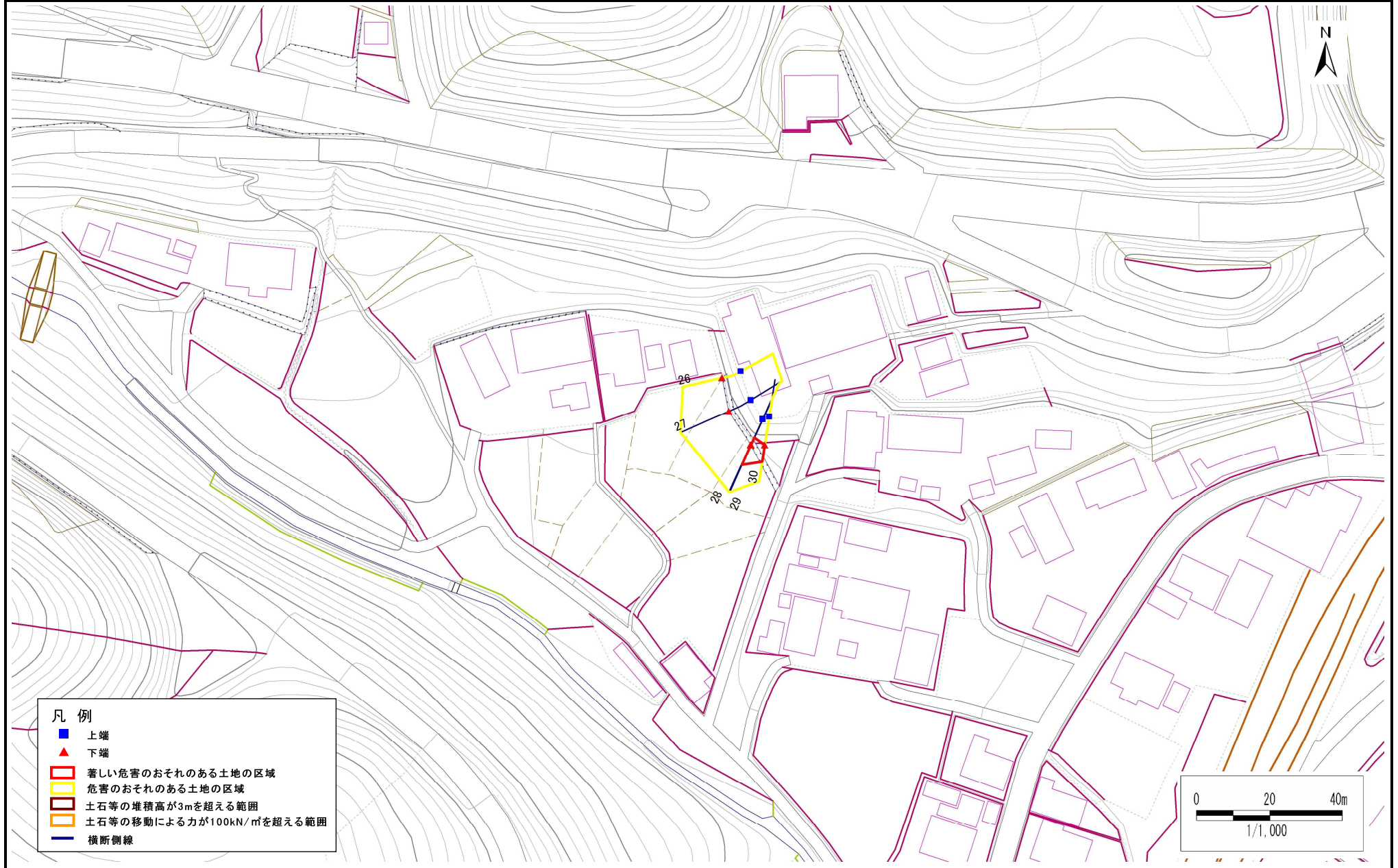


急傾斜地の崩壊区域調書

様式3-1 危害のおそれのある土地、著しい危害のおそれのある土地の設定図

調査年度 平成23年度

急傾斜地の位置 箇所番号 173C2001 箇所名 滝ノ沢平-4 所在地 岩手県一関市東山町松川字滝ノ沢平



急傾斜地の崩壊区域調書

様式3-1 危害のおそれのある土地、著しい危害のおそれのある土地の設定図

調査年度 平成23年度

急傾斜地の位置 箇所番号 173C2001 箇所名 滝ノ沢平-4 所在地 岩手県一関市東山町松川字滝ノ沢平



急傾斜地の崩壊区域調査

様式3-2 建築物に作用すると想定される衝撃に関する事項(1/3)

調査年度 平成23年度

急傾斜地の位置		箇所番号 173C2001			箇所名		滝ノ沢平-4		所在地		岩手県一関市東山町松川字滝ノ沢平					
横断 測線 番号	急傾斜地の下端に隣接する土地								急傾斜地内							
	土石等の移動の高さと力の大きさ				土石等の堆積高さとの大きさ				土石等の移動の高さと力の大きさ				土石等の堆積高さとの大きさ			
	区分	高さ (m)	下端からの距離 (m)	力の大きさ (kN/m ²)	区分	下端からの水平 距離(m)	高さ (m)	力の大きさ (kN/m ²)	区分	高さ (m)	上端からの比高 (m)	力の大きさ (kN/m ²)	区分	上端からの比高 (m)	高さ (m)	力の大きさ (kN/m ²)
1	100kN/m ² を超える	1.00	0.00 ~ 2.52	139.47	3mを超える	- ~ -	-	-	100kN/m ² を超える	1.00	10.69 ~ 23.54	139.47	3mを超える	- ~ -	-	-
	それ以外	1.00	2.52 ~ 10.30	100.00	それ以外	0.00 ~ 10.30	2.61	13.17	それ以外	1.00	5.00 ~ 10.69	100.00	それ以外	5.00 ~ 23.54	2.61	13.17
2	100kN/m ² を超える	1.00	0.00 ~ 1.95	130.12	3mを超える	- ~ -	-	-	100kN/m ² を超える	1.00	11.60 ~ 23.74	130.12	3mを超える	- ~ -	-	-
	それ以外	1.00	1.95 ~ 9.74	100.00	それ以外	0.00 ~ 9.74	2.47	12.46	それ以外	1.00	5.00 ~ 11.60	100.00	それ以外	5.00 ~ 23.74	2.47	12.46
3	100kN/m ² を超える	1.00	0.00 ~ 1.96	130.24	3mを超える	- ~ -	-	-	100kN/m ² を超える	1.00	11.44 ~ 22.82	130.24	3mを超える	- ~ -	-	-
	それ以外	1.00	1.96 ~ 9.74	100.00	それ以外	0.00 ~ 9.74	2.48	12.54	それ以外	1.00	5.00 ~ 11.44	100.00	それ以外	5.00 ~ 22.82	2.48	12.54
4	100kN/m ² を超える	1.00	0.00 ~ 1.68	125.71	3mを超える	- ~ -	-	-	100kN/m ² を超える	1.00	11.87 ~ 21.92	125.71	3mを超える	- ~ -	-	-
	それ以外	1.00	1.68 ~ 9.46	100.00	それ以外	0.00 ~ 9.46	2.44	12.35	それ以外	1.00	5.00 ~ 11.87	100.00	それ以外	5.00 ~ 21.92	2.44	12.35
5	100kN/m ² を超える	1.00	0.00 ~ 1.54	123.54	3mを超える	- ~ -	-	-	100kN/m ² を超える	1.00	12.04 ~ 21.22	123.54	3mを超える	- ~ -	-	-
	それ以外	1.00	1.54 ~ 9.33	100.00	それ以外	0.00 ~ 9.33	2.43	12.28	それ以外	1.00	5.00 ~ 12.04	100.00	それ以外	5.00 ~ 21.22	2.43	12.28
6	100kN/m ² を超える	1.00	0.00 ~ 1.31	119.87	3mを超える	- ~ -	-	-	100kN/m ² を超える	1.00	10.74 ~ 15.44	119.87	3mを超える	- ~ -	-	-
	それ以外	1.00	1.31 ~ 9.10	100.00	それ以外	0.00 ~ 9.10	2.27	11.48	それ以外	1.00	5.00 ~ 10.74	100.00	それ以外	5.00 ~ 15.44	2.27	11.48
7	100kN/m ² を超える	1.00	0.00 ~ 0.66	109.79	3mを超える	- ~ -	-	-	100kN/m ² を超える	1.00	10.53 ~ 12.43	109.79	3mを超える	- ~ -	-	-
	それ以外	1.00	0.66 ~ 8.44	100.00	それ以外	0.00 ~ 8.44	2.17	10.97	それ以外	1.00	5.00 ~ 10.53	100.00	それ以外	5.00 ~ 12.43	2.17	10.97
8	100kN/m ² を超える	1.00	0.00 ~ 0.89	113.29	3mを超える	- ~ -	-	-	100kN/m ² を超える	1.00	11.75 ~ 14.60	113.29	3mを超える	- ~ -	-	-
	それ以外	1.00	0.89 ~ 8.67	100.00	それ以外	0.00 ~ 8.67	2.45	12.38	それ以外	1.00	5.00 ~ 11.75	100.00	それ以外	5.00 ~ 14.60	2.45	12.38
9	100kN/m ² を超える	1.00	0.00 ~ 1.90	129.21	3mを超える	- ~ -	-	-	100kN/m ² を超える	1.00	10.53 ~ 17.52	129.21	3mを超える	- ~ -	-	-
	それ以外	1.00	1.90 ~ 9.68	100.00	それ以外	0.00 ~ 9.68	2.37	11.96	それ以外	1.00	5.00 ~ 10.53	100.00	それ以外	5.00 ~ 17.52	2.37	11.96
10	100kN/m ² を超える	1.00	0.00 ~ 2.52	139.44	3mを超える	- ~ -	-	-	100kN/m ² を超える	1.00	10.53 ~ 21.62	139.44	3mを超える	- ~ -	-	-
	それ以外	1.00	2.52 ~ 10.30	100.00	それ以外	0.00 ~ 10.30	2.70	13.65	それ以外	1.00	5.00 ~ 10.53	100.00	それ以外	5.00 ~ 21.62	2.70	13.65
11	100kN/m ² を超える	1.00	0.00 ~ 2.52	139.44	3mを超える	- ~ -	-	-	100kN/m ² を超える	1.00	10.53 ~ 21.62	139.44	3mを超える	- ~ -	-	-
	それ以外	1.00	2.52 ~ 10.30	100.00	それ以外	0.00 ~ 10.30	2.70	13.65	それ以外	1.00	5.00 ~ 10.53	100.00	それ以外	5.00 ~ 21.62	2.70	13.65
12	100kN/m ² を超える	1.00	0.00 ~ 2.58	140.48	3mを超える	- ~ -	-	-	100kN/m ² を超える	1.00	10.57 ~ 21.62	140.48	3mを超える	- ~ -	-	-
	それ以外	1.00	2.58 ~ 10.36	100.00	それ以外	0.00 ~ 10.36	2.77	13.98	それ以外	1.00	5.00 ~ 10.57	100.00	それ以外	5.00 ~ 21.62	2.77	13.98
13	100kN/m ² を超える	1.00	0.00 ~ 2.58	140.48	3mを超える	- ~ -	-	-	100kN/m ² を超える	1.00	10.57 ~ 21.62	140.48	3mを超える	- ~ -	-	-
	それ以外	1.00	2.58 ~ 10.36	100.00	それ以外	0.00 ~ 10.36	2.77	13.98	それ以外	1.00	5.00 ~ 10.57	100.00	それ以外	5.00 ~ 21.62	2.77	13.98
14	100kN/m ² を超える	1.00	0.00 ~ 2.57	140.44	3mを超える	- ~ -	-	-	100kN/m ² を超える	1.00	10.57 ~ 21.62	140.44	3mを超える	- ~ -	-	-
	それ以外	1.00	2.57 ~ 10.36	100.00	それ以外	0.00 ~ 10.36	2.76	13.96	それ以外	1.00	5.00 ~ 10.57	100.00	それ以外	5.00 ~ 21.62	2.76	13.96
15	100kN/m ² を超える	1.00	0.00 ~ 2.47	138.72	3mを超える	- ~ -	-	-	100kN/m ² を超える	1.00	10.54 ~ 20.94	138.72	3mを超える	- ~ -	-	-
	それ以外	1.00	2.47 ~ 10.26	100.00	それ以外	0.00 ~ 10.26	2.74	13.86	それ以外	1.00	5.00 ~ 10.54	100.00	それ以外	5.00 ~ 20.94	2.74	13.86

急傾斜地の崩壊区域調査

様式3-2 建築物に作用すると想定される衝撃に関する事項(2/3)

調査年度 平成23年度

急傾斜地の位置		箇所番号 173C2001			箇所名		滝ノ沢平-4		所在地		岩手県一関市東山町松川字滝ノ沢平					
横断 測線 番号	急傾斜地の下端に隣接する土地								急傾斜地内							
	土石等の移動の高さと力の大きさ				土石等の堆積高さとの大きさ				土石等の移動の高さと力の大きさ				土石等の堆積高さとの大きさ			
	区分	高さ (m)	下端からの距離 (m)	力の大きさ (kN/m ²)	区分	下端からの水平 距離(m)	高さ (m)	力の大きさ (kN/m ²)	区分	高さ (m)	上端からの比高 (m)	力の大きさ (kN/m ²)	区分	上端からの比高 (m)	高さ (m)	力の大きさ (kN/m ²)
16	100kN/m ² を超える	1.00	0.00 ~ 1.15	117.38	3mを超える	- ~ -	-	-	100kN/m ² を超える	1.00	10.91 ~ 15.11	117.38	3mを超える	- ~ -	-	-
	それ以外	1.00	1.15 ~ 8.94	100.00	それ以外	0.00 ~ 8.94	2.24	11.31	それ以外	1.00	5.00 ~ 10.91	100.00	それ以外	5.00 ~ 15.11	2.24	11.31
17	100kN/m ² を超える	1.00	0.00 ~ 1.62	124.70	3mを超える	- ~ -	-	-	100kN/m ² を超える	1.00	10.67 ~ 16.06	124.70	3mを超える	- ~ -	-	-
	それ以外	1.00	1.62 ~ 9.40	100.00	それ以外	0.00 ~ 9.40	2.47	12.47	それ以外	1.00	5.00 ~ 10.67	100.00	それ以外	5.00 ~ 16.06	2.47	12.47
18	100kN/m ² を超える	1.00	0.00 ~ 1.59	124.34	3mを超える	- ~ -	-	-	100kN/m ² を超える	1.00	10.66 ~ 15.95	124.34	3mを超える	- ~ -	-	-
	それ以外	1.00	1.59 ~ 9.38	100.00	それ以外	0.00 ~ 9.38	2.46	12.46	それ以外	1.00	5.00 ~ 10.66	100.00	それ以外	5.00 ~ 15.95	2.46	12.46
19	100kN/m ² を超える	1.00	0.00 ~ 1.30	119.62	3mを超える	- ~ -	-	-	100kN/m ² を超える	1.00	10.68 ~ 15.18	119.62	3mを超える	- ~ -	-	-
	それ以外	1.00	1.30 ~ 9.08	100.00	それ以外	0.00 ~ 9.08	2.29	11.56	それ以外	1.00	5.00 ~ 10.68	100.00	それ以外	5.00 ~ 15.18	2.29	11.56
20	100kN/m ² を超える	1.00	0.00 ~ 0.80	111.95	3mを超える	- ~ -	-	-	100kN/m ² を超える	1.00	11.50 ~ 14.62	111.95	3mを超える	- ~ -	-	-
	それ以外	1.00	0.80 ~ 8.59	100.00	それ以外	0.00 ~ 8.59	2.00	10.10	それ以外	1.00	5.00 ~ 11.50	100.00	それ以外	5.00 ~ 14.62	2.00	10.10
21	100kN/m ² を超える	1.00	0.00 ~ 1.00	114.97	3mを超える	- ~ -	-	-	100kN/m ² を超える	1.00	10.91 ~ 14.40	114.97	3mを超える	- ~ -	-	-
	それ以外	1.00	1.00 ~ 8.78	100.00	それ以外	0.00 ~ 8.78	2.06	10.42	それ以外	1.00	5.00 ~ 10.91	100.00	それ以外	5.00 ~ 14.40	2.06	10.42
22	100kN/m ² を超える	1.00	0.00 ~ 0.96	114.38	3mを超える	- ~ -	-	-	100kN/m ² を超える	1.00	10.56 ~ 13.53	114.38	3mを超える	- ~ -	-	-
	それ以外	1.00	0.96 ~ 8.74	100.00	それ以外	0.00 ~ 8.74	2.15	10.85	それ以外	1.00	5.00 ~ 10.56	100.00	それ以外	5.00 ~ 13.53	2.15	10.85
23	100kN/m ² を超える	1.00	0.00 ~ 0.31	104.60	3mを超える	- ~ -	-	-	100kN/m ² を超える	1.00	10.55 ~ 11.40	104.60	3mを超える	- ~ -	-	-
	それ以外	1.00	0.31 ~ 8.10	100.00	それ以外	0.00 ~ 8.10	2.16	10.91	それ以外	1.00	5.00 ~ 10.55	100.00	それ以外	5.00 ~ 11.40	2.16	10.91
24	100kN/m ² を超える	-	- ~ -	-	3mを超える	- ~ -	-	-	100kN/m ² を超える	-	- ~ -	-	3mを超える	- ~ -	-	-
	それ以外	1.00	0.00 ~ 5.54	69.21	それ以外	0.00 ~ 5.54	1.82	9.22	それ以外	1.00	5.00 ~ 6.20	69.21	それ以外	5.00 ~ 6.20	1.82	9.22
25	100kN/m ² を超える	-	- ~ -	-	3mを超える	- ~ -	-	-	100kN/m ² を超える	-	- ~ -	-	3mを超える	- ~ -	-	-
	それ以外	1.00	0.00 ~ 5.17	64.44	それ以外	0.00 ~ 0.00	1.60	8.10	それ以外	1.00	5.00 ~ 5.80	64.44	それ以外	5.00 ~ 5.80	1.60	8.10
26	100kN/m ² を超える	-	- ~ -	-	3mを超える	- ~ -	-	-	100kN/m ² を超える	-	- ~ -	-	3mを超える	- ~ -	-	-
	それ以外	-	- ~ -	-	それ以外	- ~ -	-	-	それ以外	-	- ~ -	-	それ以外	- ~ -	-	-
27	100kN/m ² を超える	-	- ~ -	-	3mを超える	- ~ -	-	-	100kN/m ² を超える	-	- ~ -	-	3mを超える	- ~ -	-	-
	それ以外	-	- ~ -	-	それ以外	- ~ -	-	-	それ以外	-	- ~ -	-	それ以外	- ~ -	-	-
28	100kN/m ² を超える	-	- ~ -	-	3mを超える	- ~ -	-	-	100kN/m ² を超える	-	- ~ -	-	3mを超える	- ~ -	-	-
	それ以外	-	- ~ -	-	それ以外	- ~ -	-	-	それ以外	-	- ~ -	-	それ以外	- ~ -	-	-
29	100kN/m ² を超える	-	- ~ -	-	3mを超える	- ~ -	-	-	100kN/m ² を超える	-	- ~ -	-	3mを超える	- ~ -	-	-
	それ以外	1.00	0.00 ~ 5.92	74.07	それ以外	0.00 ~ 5.92	1.89	9.54	それ以外	1.00	5.00 ~ 7.00	74.07	それ以外	5.00 ~ 7.00	1.89	9.54
30	100kN/m ² を超える	-	- ~ -	-	3mを超える	- ~ -	-	-	100kN/m ² を超える	-	- ~ -	-	3mを超える	- ~ -	-	-
	それ以外	1.00	0.00 ~ 4.68	58.39	それ以外	0.00 ~ 0.00	1.63	8.22	それ以外	1.00	5.00 ~ 5.00	58.39	それ以外	5.00 ~ 5.00	1.63	8.22

急傾斜地の崩壊区域調査

様式3-2 建築物に作用すると想定される衝撃に関する事項(3/3)

調査年度 平成23年度

急傾斜地の位置		箇所番号 173C2001				箇所名 滝ノ沢平-4				所在地 岩手県一関市東山町松川字滝ノ沢平						
横断 測線 番号	急傾斜地の下端に隣接する土地								急傾斜地内							
	土石等の移動の高さと力の大きさ				土石等の堆積高さとの大きさ				土石等の移動の高さと力の大きさ				土石等の堆積高さとの大きさ			
	区分	高さ (m)	下端からの距離 (m)	力の大きさ (kN/m ²)	区分	下端からの水平 距離(m)	高さ (m)	力の大きさ (kN/m ²)	区分	高さ (m)	上端からの比高 (m)	力の大きさ (kN/m ²)	区分	上端からの比高 (m)	高さ (m)	力の大きさ (kN/m ²)
31	100kN/m ² を超える	-	- ~ -	-	3mを超える	- ~ -	-	-	100kN/m ² を超える	-	- ~ -	-	3mを超える	- ~ -	-	-
	それ以外	1.00	0.00 ~ 5.45	67.95	それ以外	0.00 ~ 5.45	1.80	9.09	それ以外	1.00	5.00 ~ 6.00	67.95	それ以外	5.00 ~ 6.00	1.80	9.09
32	100kN/m ² を超える	-	- ~ -	-	3mを超える	- ~ -	-	-	100kN/m ² を超える	-	- ~ -	-	3mを超える	- ~ -	-	-
	それ以外	1.00	0.00 ~ 5.07	63.12	それ以外	0.00 ~ 0.00	1.71	8.64	それ以外	1.00	5.00 ~ 5.40	63.12	それ以外	5.00 ~ 5.40	1.71	8.64
	100kN/m ² を超える		~		3mを超える	~			100kN/m ² を超える		~		3mを超える	~		
	それ以外		~		それ以外	~			それ以外		~		それ以外	~		
	100kN/m ² を超える		~		3mを超える	~			100kN/m ² を超える		~		3mを超える	~		
	それ以外		~		それ以外	~			それ以外		~		それ以外	~		
	100kN/m ² を超える		~		3mを超える	~			100kN/m ² を超える		~		3mを超える	~		
	それ以外		~		それ以外	~			それ以外		~		それ以外	~		
	100kN/m ² を超える		~		3mを超える	~			100kN/m ² を超える		~		3mを超える	~		
	それ以外		~		それ以外	~			それ以外		~		それ以外	~		
	100kN/m ² を超える		~		3mを超える	~			100kN/m ² を超える		~		3mを超える	~		
	それ以外		~		それ以外	~			それ以外		~		それ以外	~		
	100kN/m ² を超える		~		3mを超える	~			100kN/m ² を超える		~		3mを超える	~		
	それ以外		~		それ以外	~			それ以外		~		それ以外	~		
	100kN/m ² を超える		~		3mを超える	~			100kN/m ² を超える		~		3mを超える	~		
	それ以外		~		それ以外	~			それ以外		~		それ以外	~		
	100kN/m ² を超える		~		3mを超える	~			100kN/m ² を超える		~		3mを超える	~		
	それ以外		~		それ以外	~			それ以外		~		それ以外	~		