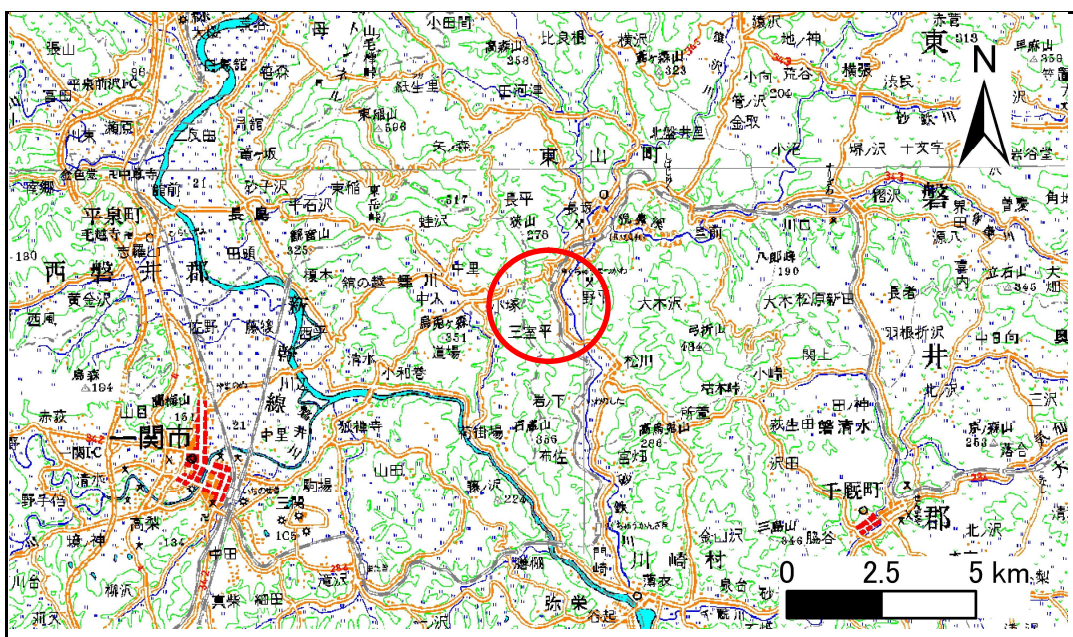


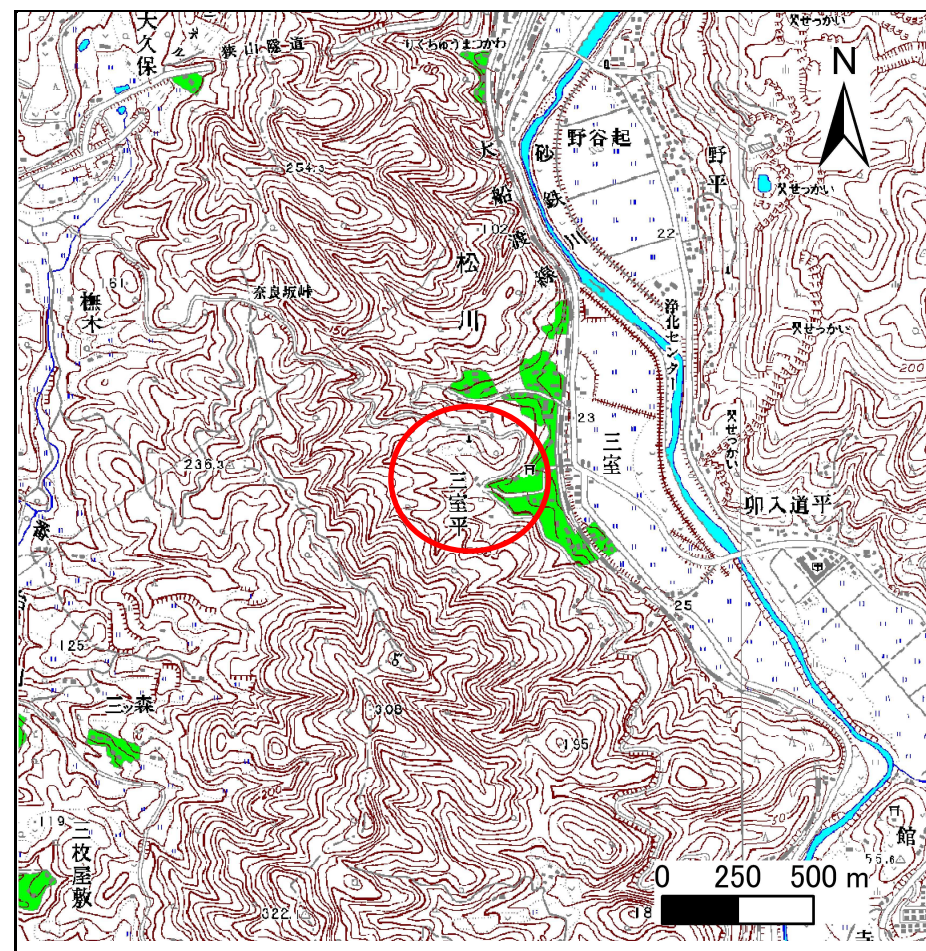
土砂災害防止に関する基礎調査(急傾斜地の崩壊)

表紙 概況、位置図

自然現象の種類	急傾斜地の崩壊
箇所番号	173B2011-1
箇所名	三室平-3
所在地	岩手県一関市東山町松川字三室平
調査機関	県南広域振興局一関総合支局土木部千厩土木センター



位置図 (S=1:200,000)



概況図 (S=1:25,000)

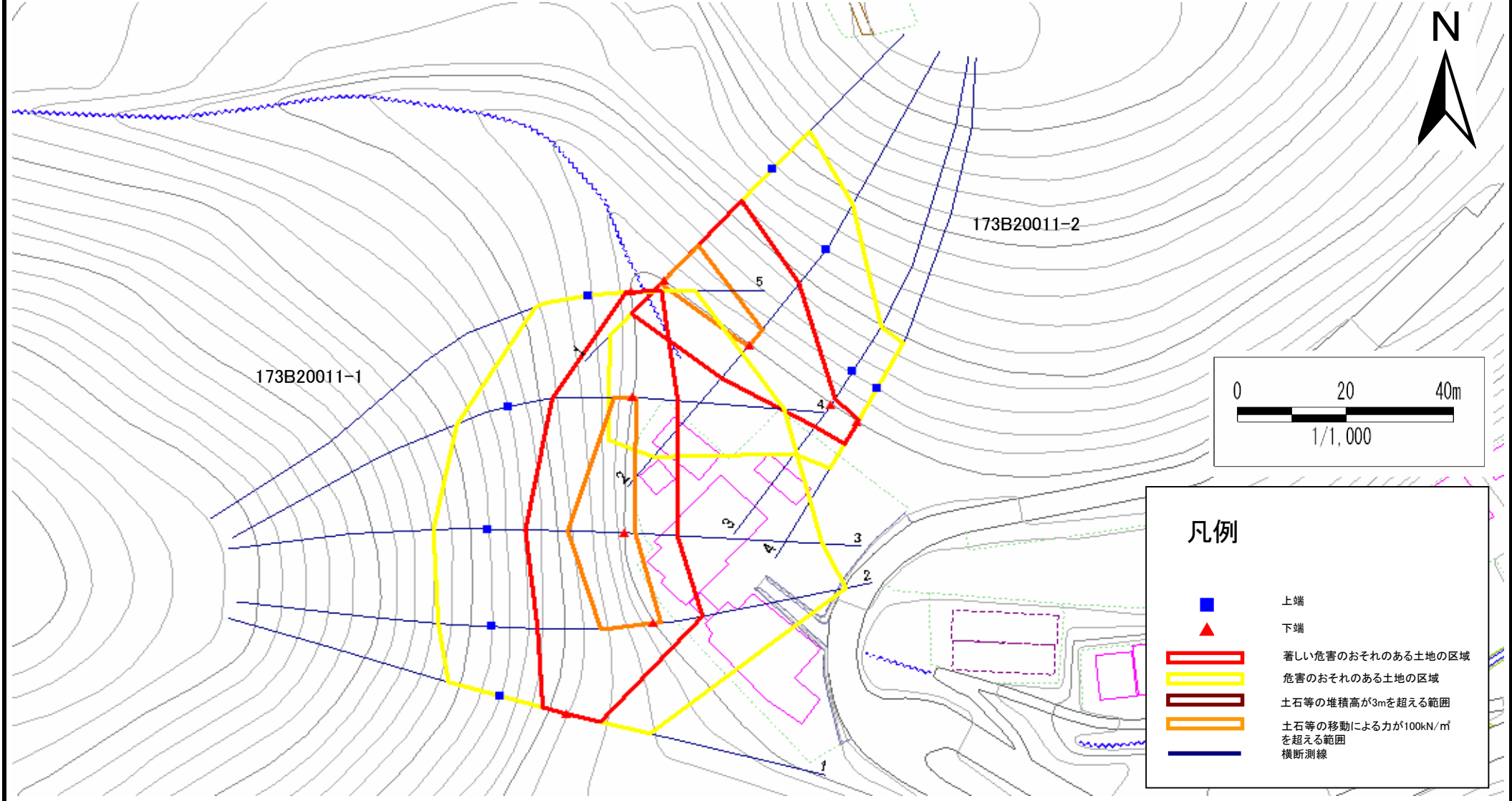
岩手県

急傾斜地の崩壊区域調査

様式3-1 危害のおそれのある土地、著しい危害のおそれのある土地の設定図

調査年度 平成18年度

急傾斜地の位置	箇所番号	173B2011-1	箇所名	三室平-3	所在地	岩手県一関市東山町松川字三室平
---------	------	------------	-----	-------	-----	-----------------



凡例

- 上端
- ▲ 下端
- 著しい危害のおそれのある土地の区域
- 危害のおそれのある土地の区域
- 土石等の堆積高が3mを超える範囲
- 土石等の移動による力が100kN/m²を超える範囲
- 横断測線

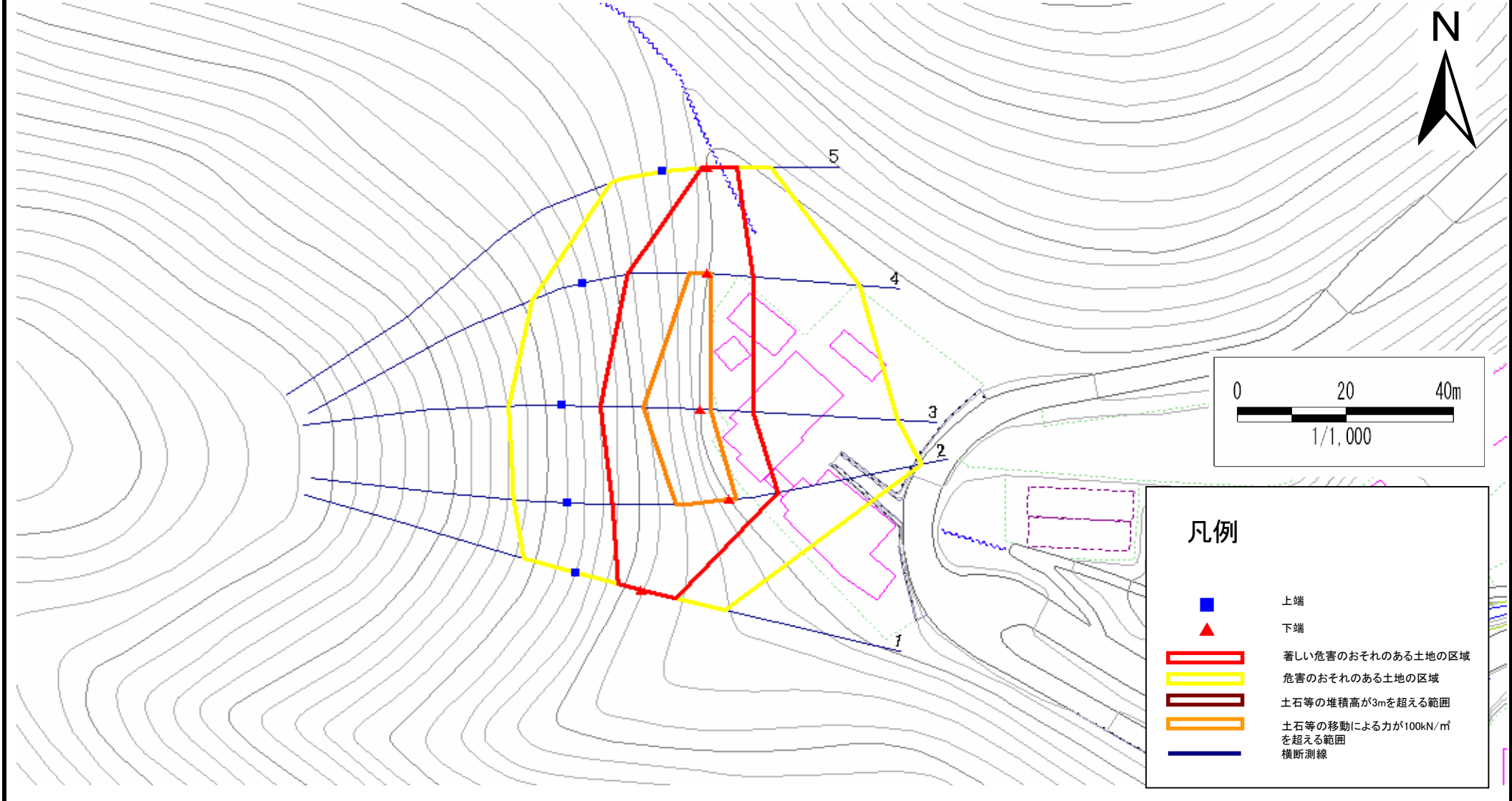
急傾斜地の崩壊区域調査

様式3-1 危害のおそれのある土地、著しい危害のおそれのある土地の設定図

調査年度

平成18年度

急傾斜地の位置	箇所番号	173B2011-1	箇所名	三室平-3	所在地	岩手県一関市東山町松川字三室平
---------	------	------------	-----	-------	-----	-----------------



凡例

- 上端
- ▲ 下端
- 著しい危害のおそれのある土地の区域
- 危害のおそれのある土地の区域
- 土石等の堆積高が3mを超える範囲
- 土石等の移動による力が100kN/m²を超える範囲
- 横断測線

急傾斜地の崩壊区域調書

様式3-2 建築物に作用すると想定される衝撃に関する事項 (1/1)

調査年度 平成18年度

急傾斜地の位置		173B2011-1			箇所名		三室平-3			所在地		岩手県一関市東山町松川字三室平				
横断 測線 番号	急傾斜地の下端に隣接する土地										急傾斜地内					
	土石等の移動の高さと力の大きさ					土石等の堆積高さと力の大きさ					土石等の移動の高さと力の大きさ			土石等の堆積高さと力の大きさ		
	区分	高さ (m)	下端からの距離 (m)	力の大きさ (kN/m ²)	区分	下端からの水平 距離(m)	高さ (m)	力の大きさ (kN/m ²)	区分	高さ (m)	上端からの比高 (m)	力の大きさ (kN/m ²)	区分	上端からの比高 (m)	高さ (m)	力の大きさ (kN/m ²)
1	100kN/m ² を超える	-	- ~ -	-	3mを超える	- ~ -	-	-	100kN/m ² を超える	-	- ~ -	-	3mを超える	- ~ -	-	-
	それ以外	1.00	0.00 ~ 6.38	80.26	それ以外	0.00 ~ 0.00	1.62	8.66	それ以外	1.00	5.00 ~ 7.89	80.26	それ以外	5.00 ~ 7.89	1.62	8.66
2	100kN/m ² を超える	1.00	0.00 ~ 1.19	117.96	3mを超える	- ~ -	-	-	100kN/m ² を超える	1.00	12.01 ~ 18.00	117.96	3mを超える	- ~ -	-	-
	それ以外	1.00	1.19 ~ 8.97	100.00	それ以外	0.00 ~ 8.97	2.13	11.42	それ以外	1.00	5.00 ~ 12.01	100.00	それ以外	5.00 ~ 18.00	2.13	11.42
3	100kN/m ² を超える	1.00	0.00 ~ 1.90	129.26	3mを超える	- ~ -	-	-	100kN/m ² を超える	1.00	10.63 ~ 18.19	129.26	3mを超える	- ~ -	-	-
	それ以外	1.00	1.90 ~ 9.68	100.00	それ以外	0.00 ~ 9.68	2.30	12.31	それ以外	1.00	5.00 ~ 10.63	100.00	それ以外	5.00 ~ 18.19	2.30	12.31
4	100kN/m ² を超える	1.00	0.00 ~ 0.52	107.67	3mを超える	- ~ -	-	-	100kN/m ² を超える	1.00	11.93 ~ 14.00	107.67	3mを超える	- ~ -	-	-
	それ以外	1.00	0.52 ~ 8.30	100.00	それ以外	0.00 ~ 8.30	1.97	10.54	それ以外	1.00	5.00 ~ 11.93	100.00	それ以外	5.00 ~ 14.00	1.97	10.54
5	100kN/m ² を超える	-	- ~ -	-	3mを超える	- ~ -	-	-	100kN/m ² を超える	-	- ~ -	-	3mを超える	- ~ -	-	-
	それ以外	1.00	0.00 ~ 5.34	66.61	それ以外	0.00 ~ 0.00	1.71	9.13	それ以外	1.00	5.00 ~ 5.80	66.61	それ以外	5.00 ~ 5.80	1.71	9.13
	100kN/m ² を超える		~		3mを超える	~			100kN/m ² を超える		~		3mを超える	~		
	それ以外		~		それ以外	~			それ以外		~		それ以外	~		
	100kN/m ² を超える		~		3mを超える	~			100kN/m ² を超える		~		3mを超える	~		
	それ以外		~		それ以外	~			それ以外		~		それ以外	~		
	100kN/m ² を超える		~		3mを超える	~			100kN/m ² を超える		~		3mを超える	~		
	それ以外		~		それ以外	~			それ以外		~		それ以外	~		
	100kN/m ² を超える		~		3mを超える	~			100kN/m ² を超える		~		3mを超える	~		
	それ以外		~		それ以外	~			それ以外		~		それ以外	~		
	100kN/m ² を超える		~		3mを超える	~			100kN/m ² を超える		~		3mを超える	~		
	それ以外		~		それ以外	~			それ以外		~		それ以外	~		
	100kN/m ² を超える		~		3mを超える	~			100kN/m ² を超える		~		3mを超える	~		
	それ以外		~		それ以外	~			それ以外		~		それ以外	~		
	100kN/m ² を超える		~		3mを超える	~			100kN/m ² を超える		~		3mを超える	~		
	それ以外		~		それ以外	~			それ以外		~		それ以外	~		