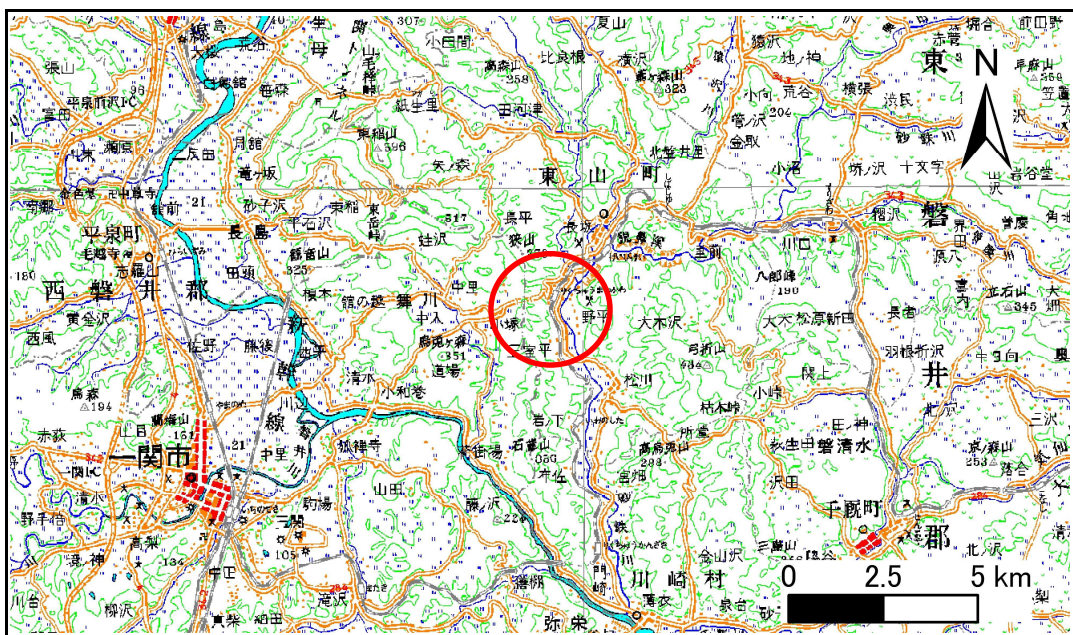


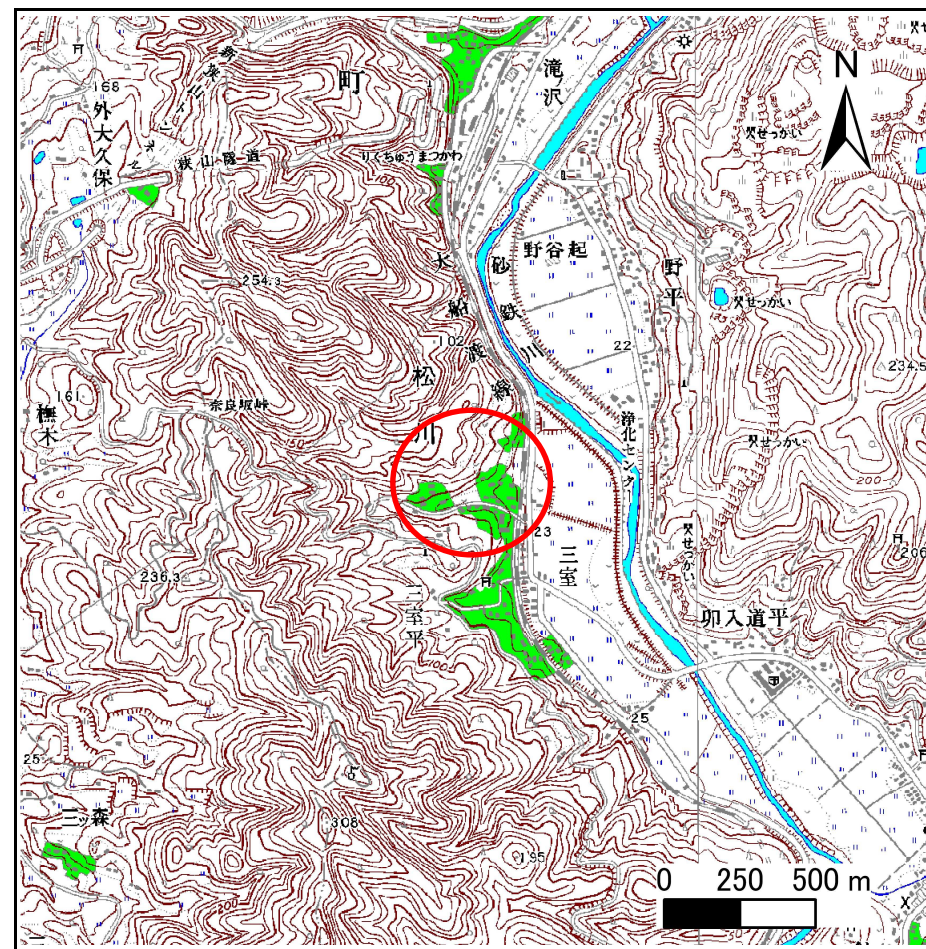
土砂災害防止に関する基礎調査(急傾斜地の崩壊)

表紙 概況、位置図

自然現象の種類	急傾斜地の崩壊
箇所番号	173B2009-4
箇所名	三室平-1
所在地	岩手県一関市東山町松川字三室平
調査機関	県南広域振興局一関総合支局土木部千厩土木センター



位置図 (S=1:200,000)



概況図 (S=1:25,000)

岩手県

急傾斜地の崩壊区域調査

様式3-1 危害のおそれのある土地、著しい危害のおそれのある土地の設定図

調査年度

平成18年度

急傾斜地の位置

箇所番号

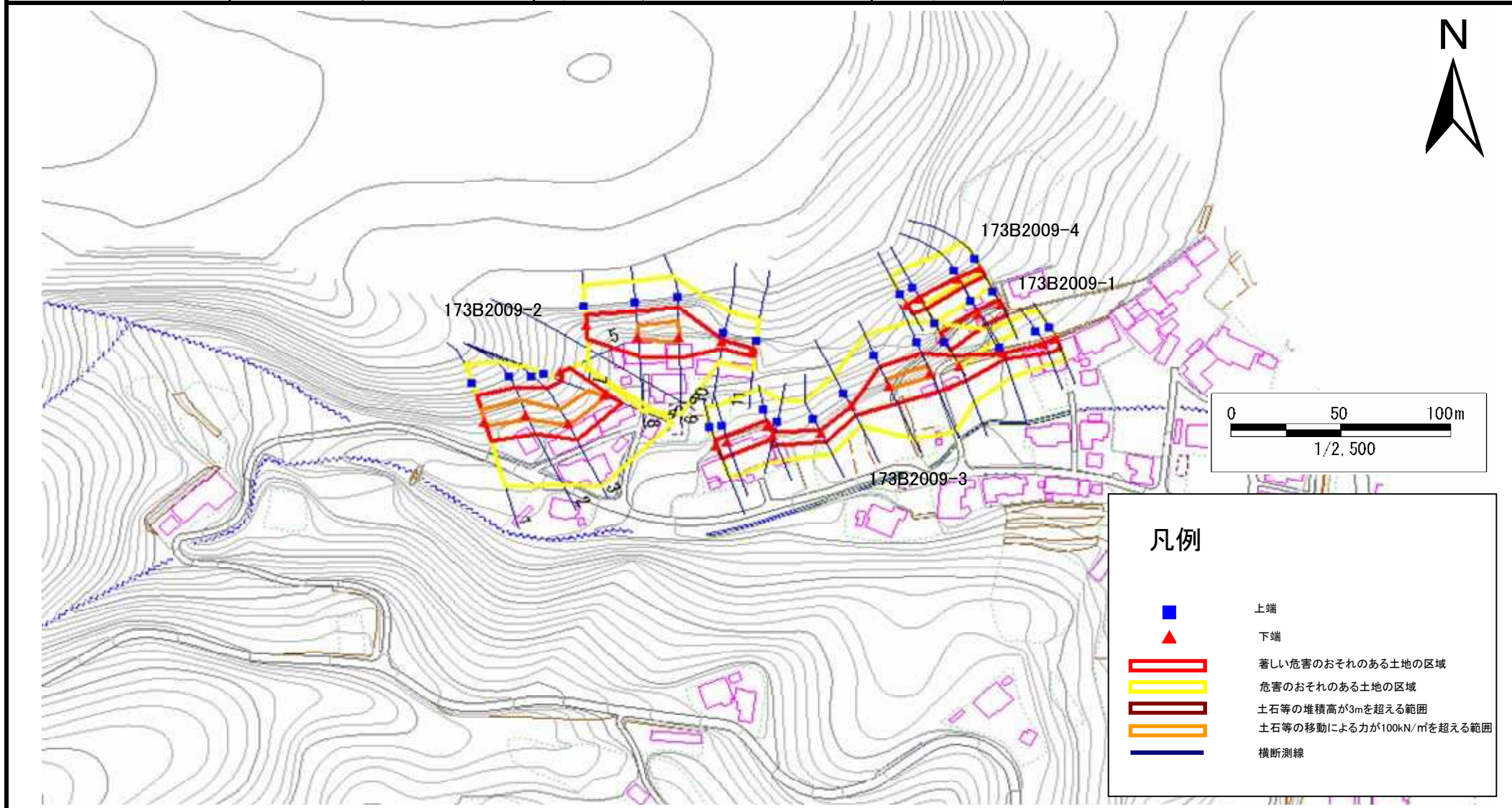
173B2009-4

箇所名

三室平-1

所在地

岩手県一関市東山町松川字三室平



凡例



上端



下端



著しい危害のおそれのある土地の区域



危害のおそれのある土地の区域



土石等の堆積高が3mを超える範囲



土石等の移動による力が100kN/mを超える範囲



横断測線

急傾斜地の崩壊区域調査

様式3-1 危害のおそれのある土地、著しい危害のおそれのある土地の設定図

調査年度

平成18年度

急傾斜地の位置

箇所番号

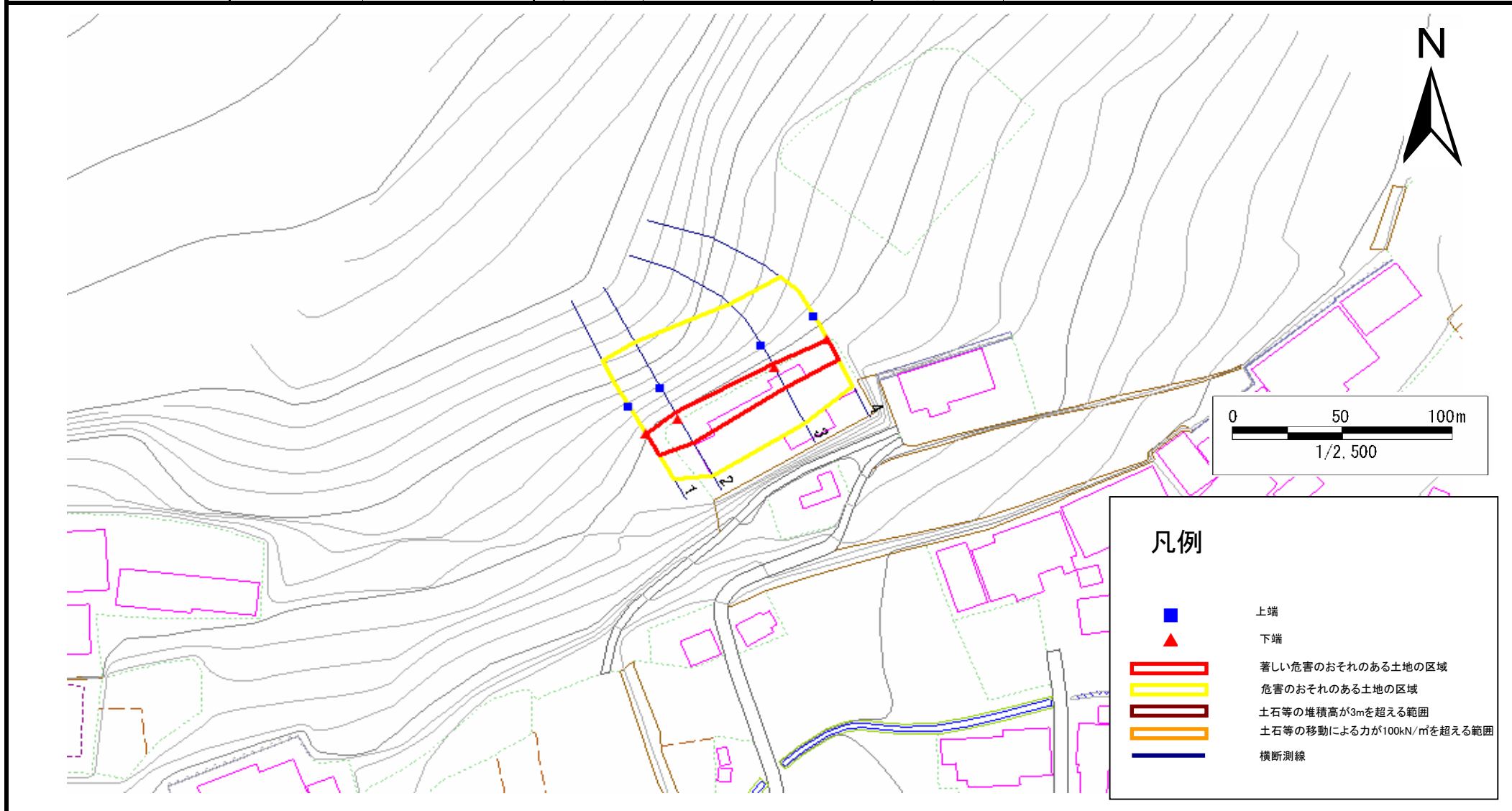
173B2009-4

箇所名

三室平-1

所在地

岩手県一関市東山町松川字三室平



凡例



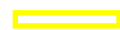
上端



下端



著しい危害のおそれのある土地の区域



危害のおそれのある土地の区域



土石等の堆積高が3mを超える範囲



土石等の移動による力が100kN/mを超える範囲



横断測線

急傾斜地の崩壊区域調書

様式3-2 建築物に作用すると想定される衝撃に関する事項 (1/1)

調査年度 平成18年度

急傾斜地の位置		箇所番号 173B2009-4			箇所名 三室平-1		所在地 岩手県一関市東山町松川字三室平									
横断 測線 番号	急傾斜地の下端に隣接する土地								急傾斜地内							
	土石等の移動の高さと力の大きさ				土石等の堆積高さとの大きさ				土石等の移動の高さと力の大きさ				土石等の堆積高さとの大きさ			
	区分	高さ (m)	下端からの距離 (m)	力の大きさ (kN/m ²)	区分	下端からの水平 距離(m)	高さ (m)	力の大きさ (kN/m ²)	区分	高さ (m)	上端からの比高 (m)	力の大きさ (kN/m ²)	区分	上端からの比高 (m)	高さ (m)	力の大きさ (kN/m ²)
1	100kN/m ² を超える	-	- ~ -	-	3mを超える	- ~ -	-	-	100kN/m ² を超える	-	- ~ -	-	3mを超える	- ~ -	-	-
	それ以外	1.00	0.00 ~ 4.72	58.88	それ以外	0.00 ~ 4.72	1.80	9.66	それ以外	1.00	5.00 ~ 5.00	58.88	それ以外	5.00 ~ 5.00	1.80	9.66
2	100kN/m ² を超える	-	- ~ -	-	3mを超える	- ~ -	-	-	100kN/m ² を超える	-	- ~ -	-	3mを超える	- ~ -	-	-
	それ以外	1.00	0.00 ~ 5.39	67.18	それ以外	0.00 ~ 5.39	1.92	10.30	それ以外	1.00	5.00 ~ 6.30	67.18	それ以外	5.00 ~ 6.30	1.92	10.30
3	100kN/m ² を超える	-	- ~ -	-	3mを超える	- ~ -	-	-	100kN/m ² を超える	-	- ~ -	-	3mを超える	- ~ -	-	-
	それ以外	1.00	0.00 ~ 4.28	53.47	それ以外	0.00 ~ 4.28	2.17	11.59	それ以外	1.00	5.00 ~ 6.00	53.47	それ以外	5.00 ~ 6.00	2.17	11.59
4	100kN/m ² を超える	-	- ~ -	-	3mを超える	- ~ -	-	-	100kN/m ² を超える	-	- ~ -	-	3mを超える	- ~ -	-	-
	それ以外	1.00	0.00 ~ 4.34	54.17	それ以外	0.00 ~ 4.34	1.98	10.58	それ以外	1.00	5.00 ~ 5.00	54.17	それ以外	5.00 ~ 5.00	1.98	10.58
	100kN/m ² を超える		~		3mを超える	~			100kN/m ² を超える		~		3mを超える	~		
	それ以外		~		それ以外	~			それ以外		~		それ以外	~		
	100kN/m ² を超える		~		3mを超える	~			100kN/m ² を超える		~		3mを超える	~		
	それ以外		~		それ以外	~			それ以外		~		それ以外	~		
	100kN/m ² を超える		~		3mを超える	~			100kN/m ² を超える		~		3mを超える	~		
	それ以外		~		それ以外	~			それ以外		~		それ以外	~		
	100kN/m ² を超える		~		3mを超える	~			100kN/m ² を超える		~		3mを超える	~		
	それ以外		~		それ以外	~			それ以外		~		それ以外	~		
	100kN/m ² を超える		~		3mを超える	~			100kN/m ² を超える		~		3mを超える	~		
	それ以外		~		それ以外	~			それ以外		~		それ以外	~		
	100kN/m ² を超える		~		3mを超える	~			100kN/m ² を超える		~		3mを超える	~		
	それ以外		~		それ以外	~			それ以外		~		それ以外	~		
	100kN/m ² を超える		~		3mを超える	~			100kN/m ² を超える		~		3mを超える	~		
	それ以外		~		それ以外	~			それ以外		~		それ以外	~		