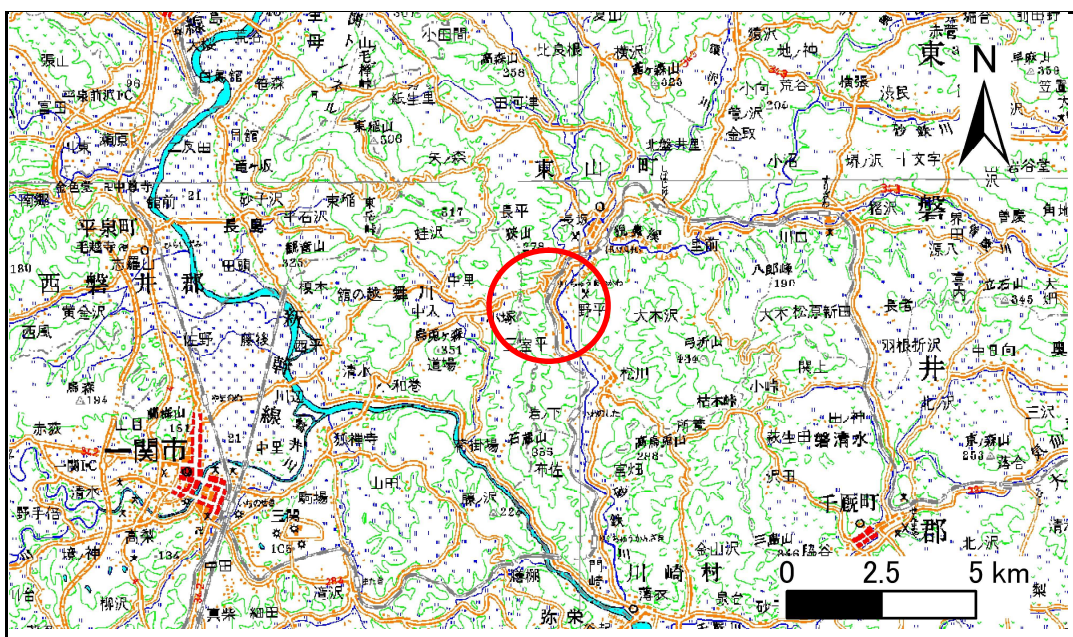


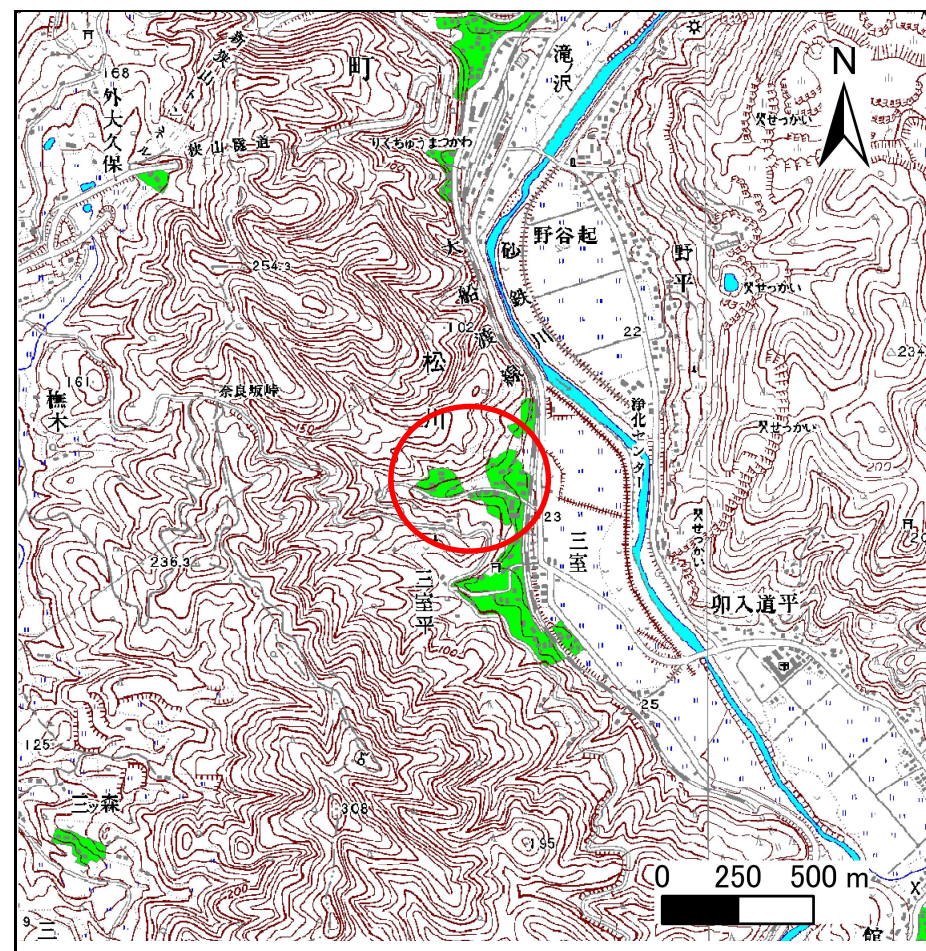
# 土砂災害防止に関する基礎調査(急傾斜地の崩壊)

表紙 概況、位置図

自然現象の種類	急傾斜地の崩壊
箇所番号	173B2009-3
箇所名	三室平-1
所在地	岩手県一関市東山町松川字三室平
調査機関	県南広域振興局一関総合支局土木部千厩土木センター



位置図 (S=1:200,000)



概況図 (S=1:25,000)

岩手県

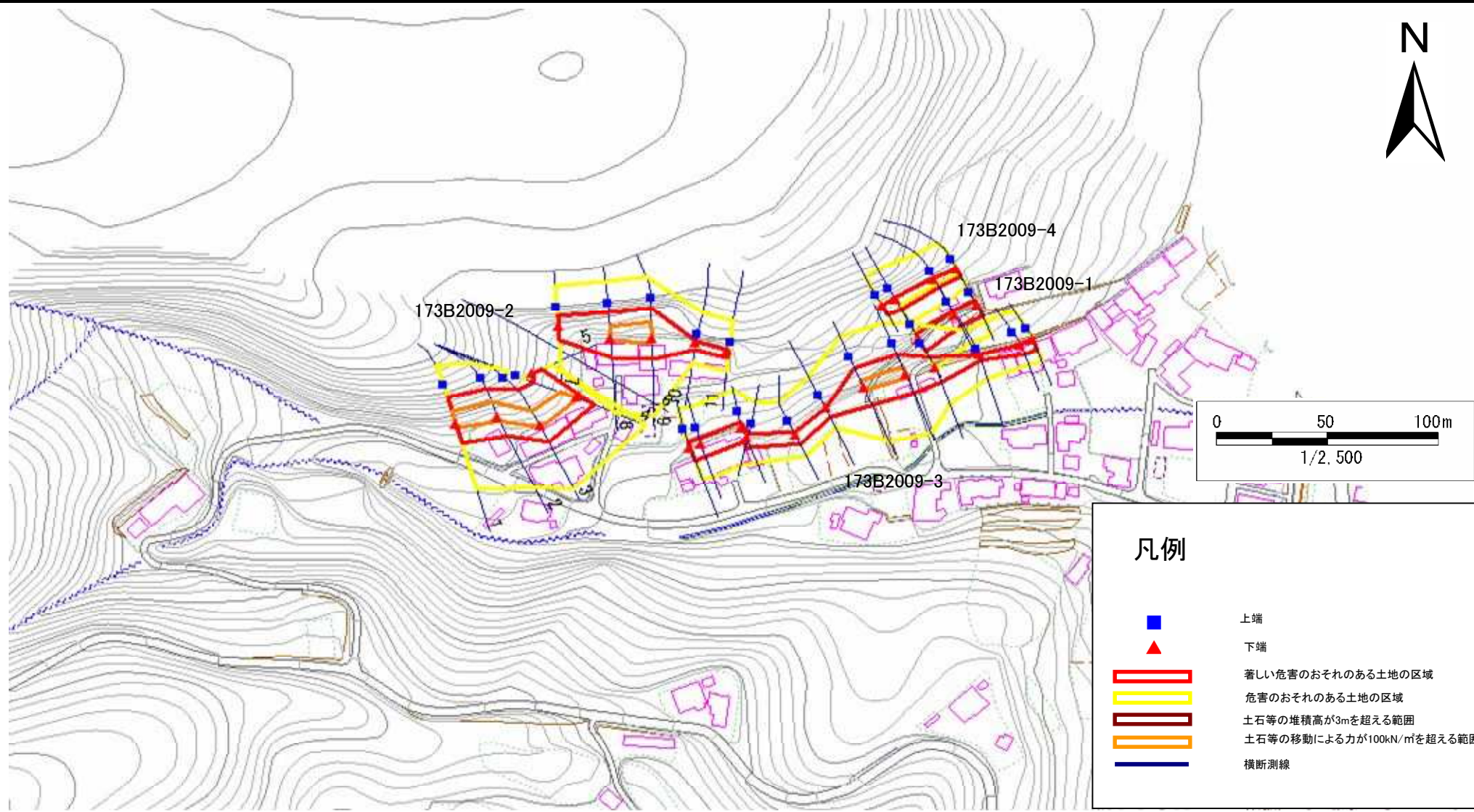
# 急傾斜地の崩壊区域調書

様式3-1 危害のおそれのある土地、著しい危害のおそれのある土地の設定図

調査年度

平成18年度

急傾斜地の位置 箇所番号 173B2009-3 箇所名 三室平-1 所在地 岩手県一関市東山町松川字三室平



## 凡例

- 上端
- ▲ 下端
- 著しい危害のおそれのある土地の区域
- 危害のおそれのある土地の区域
- 土石等の堆積高が3mを超える範囲
- 土石等の移動による力が100kN/m<sup>2</sup>を超える範囲
- 横断測線

# 急傾斜地の崩壊区域調書

様式3-1 危害のおそれのある土地、著しい危害のおそれのある土地の設定図

調査年度

平成18年度

急傾斜地の位置

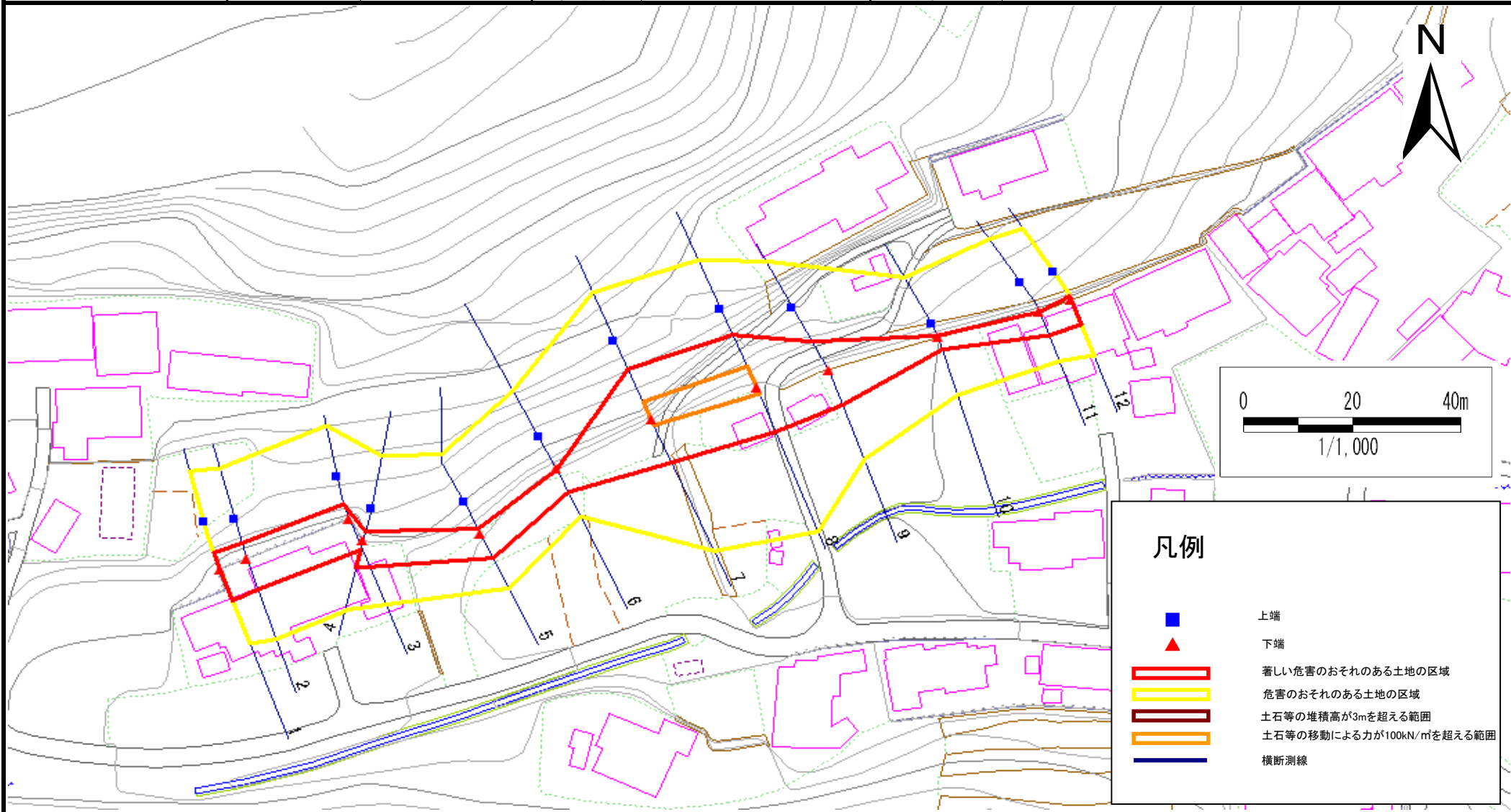
箇所番号 173B2009-3

箇所名

三室平-1

所在地

岩手県一関市東山町松川字三室平



## 凡例

- 上端
- ▲ 下端
- 著しい危害のおそれのある土地の区域
- 危害のおそれのある土地の区域
- 土石等の堆積高が3mを超える範囲
- 土石等の移動による力が100kN/m<sup>2</sup>を超える範囲
- 横断測線

# 急傾斜地の崩壊区域調査書

様式3-2 建築物に作用すると想定される衝撃に関する事項 (1/1)

調査年度	平成18年度
------	--------

急傾斜地の位置		173B2009-3			箇所名		三室平-1		所在地		岩手県一関市東山町松川字三室平								
横断 測線 番号	急傾斜地の下端に隣接する土地										急傾斜地内								
	土石等の移動の高さと力の大きさ					土石等の堆積高さと力の大きさ					土石等の移動の高さと力の大きさ			土石等の堆積高さと力の大きさ					
	区分	高さ (m)	下端からの距離 (m)	力の大きさ (kN/m <sup>2</sup> )	区分	下端からの水平 距離(m)	高さ (m)	力の大きさ (kN/m <sup>2</sup> )	区分	高さ (m)	上端からの比高 (m)	力の大きさ (kN/m <sup>2</sup> )	区分	上端からの比高 (m)	高さ (m)	力の大きさ (kN/m <sup>2</sup> )			
1	100kN/m <sup>2</sup> を超える	-	-	-	3mを超える	-	-	-	100kN/m <sup>2</sup> を超える	-	-	-	3mを超える	-	-	-			
	それ以外	1.00	0.00	~ 6.41	80.72	それ以外	0.00	~ 6.41	1.80	9.62	それ以外	1.00	5.00	~ 7.60	80.72	それ以外	5.00	~ 7.60	1.80
2	100kN/m <sup>2</sup> を超える	-	-	-	3mを超える	-	-	-	100kN/m <sup>2</sup> を超える	-	-	-	3mを超える	-	-	-			
	それ以外	1.00	0.00	~ 6.22	78.04	それ以外	0.00	~ 6.22	1.99	10.63	それ以外	1.00	5.00	~ 8.10	78.04	それ以外	5.00	~ 8.10	1.99
3	100kN/m <sup>2</sup> を超える	-	-	-	3mを超える	-	-	-	100kN/m <sup>2</sup> を超える	-	-	-	3mを超える	-	-	-			
	それ以外	1.00	0.00	~ 6.32	79.40	それ以外	0.00	~ 6.32	1.92	10.30	それ以外	1.00	5.00	~ 7.90	79.40	それ以外	5.00	~ 7.90	1.92
4	100kN/m <sup>2</sup> を超える	-	-	-	3mを超える	-	-	-	100kN/m <sup>2</sup> を超える	-	-	-	3mを超える	-	-	-			
	それ以外	1.00	0.00	~ 5.40	67.36	それ以外	0.00	~ 5.40	2.01	10.77	それ以外	1.00	5.00	~ 6.80	67.36	それ以外	5.00	~ 6.80	2.01
5	100kN/m <sup>2</sup> を超える	-	-	-	3mを超える	-	-	-	100kN/m <sup>2</sup> を超える	-	-	-	3mを超える	-	-	-			
	それ以外	1.00	0.00	~ 5.26	65.53	それ以外	0.00	~ 5.26	1.84	9.85	それ以外	1.00	5.00	~ 5.81	65.53	それ以外	5.00	~ 5.81	1.84
6	100kN/m <sup>2</sup> を超える	-	-	-	3mを超える	-	-	-	100kN/m <sup>2</sup> を超える	-	-	-	3mを超える	-	-	-			
	それ以外	1.00	0.00	~ 4.77	59.50	それ以外	0.00	~ 0.00	1.71	9.17	それ以外	1.00	5.00	~ 5.00	59.50	それ以外	5.00	~ 5.00	1.71
7	100kN/m <sup>2</sup> を超える	1.00	0.00	~ 1.06	115.97	3mを超える	-	-	-	100kN/m <sup>2</sup> を超える	1.00	10.61	~ 13.80	115.97	3mを超える	-	-	-	
	それ以外	1.00	1.06	~ 8.85	100.00	それ以外	0.00	~ 8.85	2.25	12.05	それ以外	1.00	5.00	~ 10.61	100.00	それ以外	5.00	~ 13.80	2.25
8	100kN/m <sup>2</sup> を超える	1.00	0.00	~ 1.25	118.98	3mを超える	-	-	-	100kN/m <sup>2</sup> を超える	1.00	10.88	~ 14.82	118.98	3mを超える	-	-	-	
	それ以外	1.00	1.25	~ 9.04	100.00	それ以外	0.00	~ 9.04	2.32	12.44	それ以外	1.00	5.00	~ 10.88	100.00	それ以外	5.00	~ 14.82	2.32
9	100kN/m <sup>2</sup> を超える	-	-	-	3mを超える	-	-	-	100kN/m <sup>2</sup> を超える	-	-	-	3mを超える	-	-	-			
	それ以外	1.00	0.00	~ 7.09	90.04	それ以外	0.00	~ 0.00	1.67	8.93	それ以外	1.00	5.00	~ 9.13	90.04	それ以外	5.00	~ 9.13	1.67
10	100kN/m <sup>2</sup> を超える	-	-	-	3mを超える	-	-	-	100kN/m <sup>2</sup> を超える	-	-	-	3mを超える	-	-	-			
	それ以外	1.00	0.00	~ 2.44	32.44	それ以外	0.00	~ 2.44	2.56	13.69	それ以外	1.00	5.00	~ 5.76	32.44	それ以外	5.00	~ 5.76	2.56
11	100kN/m <sup>2</sup> を超える	-	-	-	3mを超える	-	-	-	100kN/m <sup>2</sup> を超える	-	-	-	3mを超える	-	-	-			
	それ以外	1.00	0.00	~ 4.77	59.47	それ以外	0.00	~ 4.77	1.74	9.34	それ以外	1.00	5.00	~ 5.00	59.47	それ以外	5.00	~ 5.00	1.74
12	100kN/m <sup>2</sup> を超える	-	-	-	3mを超える	-	-	-	100kN/m <sup>2</sup> を超える	-	-	-	3mを超える	-	-	-			
	それ以外	1.00	0.00	~ 5.04	62.76	それ以外	0.00	~ 5.04	1.91	10.20	それ以外	1.00	5.00	~ 5.70	62.76	それ以外	5.00	~ 5.70	1.91
	100kN/m <sup>2</sup> を超える				3mを超える				100kN/m <sup>2</sup> を超える				3mを超える						
	それ以外				それ以外				それ以外				それ以外						
	100kN/m <sup>2</sup> を超える				3mを超える				100kN/m <sup>2</sup> を超える				3mを超える						
	それ以外				それ以外				それ以外				それ以外						
	100kN/m <sup>2</sup> を超える				3mを超える				100kN/m <sup>2</sup> を超える				3mを超える						
	それ以外				それ以外				それ以外				それ以外						