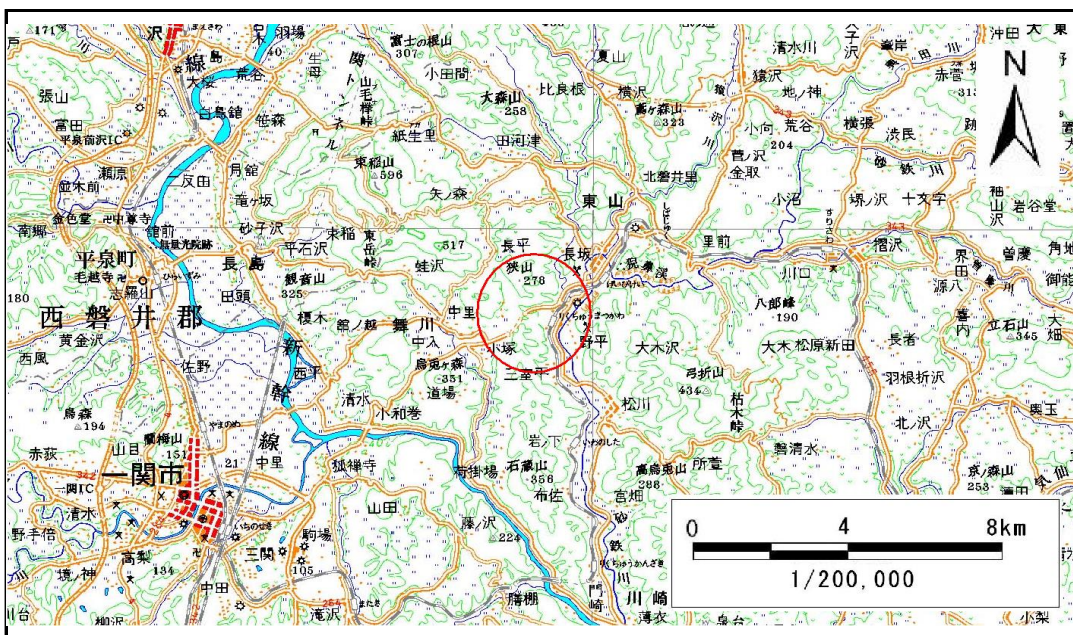


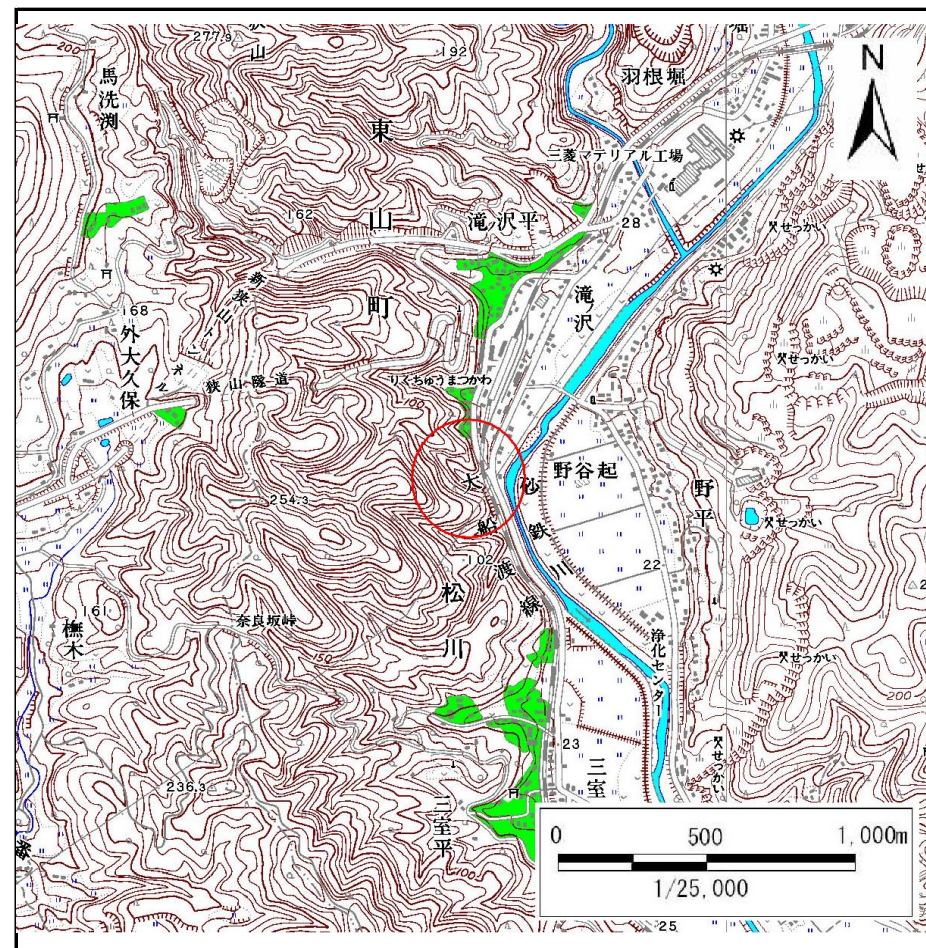
土砂災害防止に関する基礎調査(急傾斜地の崩壊)

表紙 概況、位置図

自然現象の種類	急傾斜地の崩壊
箇所番号	173B2008
箇所名	滝ノ沢平-3
所在地	岩手県一関市東山町松川字滝ノ沢平
調査機関	県南広域振興局土木部千厩土木センター



位置図(S=1:200,000)



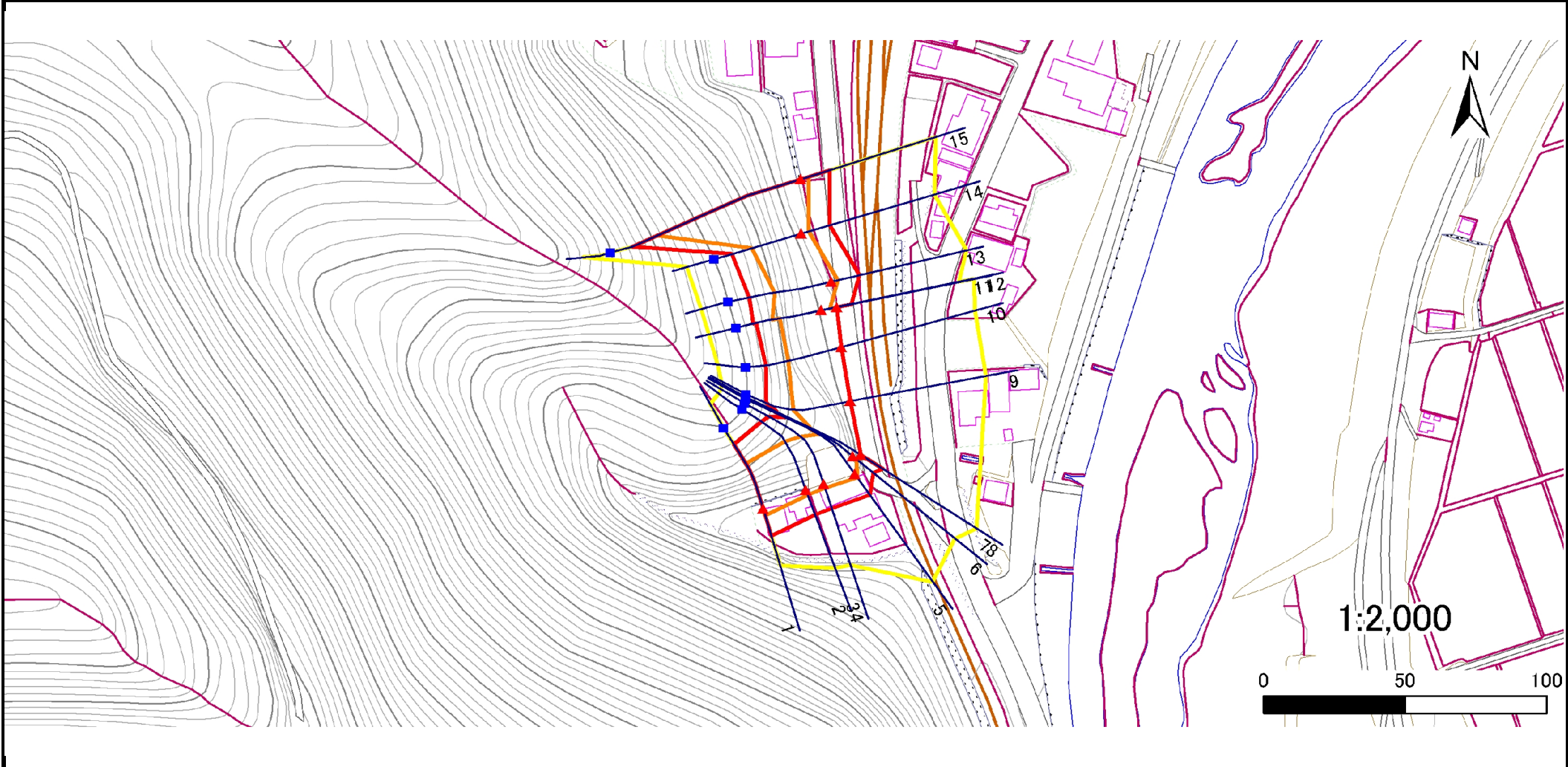
概況図(S=1:25,000)

急傾斜地の崩壊区域調査

様式3-1 危害のおそれのある土地、著しい危害のおそれのある土地の設定図

調査年度 平成24年度

急傾斜地の位置 箇所番号 173B2008 箇所名 滝ノ沢平-3 所在地 岩手県一関市東山町松川字滝ノ沢平



凡例	■ 上端	— 横断測線	▭ 危害のおそれのある土地の区域	▭ 土石等の移動による力が100kN/m ² を超える範囲
	▲ 下端		▭ 著しい危害のおそれのある土地の区域	▭ 土石等の堆積高が3mを超える範囲

急傾斜地の崩壊区域調査

様式3-2 建築物に作用すると想定される衝撃に関する事項(1/1)

調査年度 平成24年度

急傾斜地の位置		173B2008			箇所名		滝ノ沢平-3			所在地		岩手県一関市東山町松川字滝ノ沢平				
横断 測線 番号	急傾斜地の下端に隣接する土地								急傾斜地内							
	土石等の移動の高さと力の大きさ				土石等の堆積高さとの大きさ				土石等の移動の高さと力の大きさ				土石等の堆積高さとの大きさ			
	区分	高さ (m)	下端からの距離 (m)	力の大きさ (kN/m ²)	区分	下端からの水平 距離(m)	高さ (m)	力の大きさ (kN/m ²)	区分	高さ (m)	上端からの比高 (m)	力の大きさ (kN/m ²)	区分	上端からの比高 (m)	高さ (m)	力の大きさ (kN/m ²)
1	100kN/m ² を超える	1.00	0.00 ~ 2.47	138.62	3mを超える	- ~ -	-	-	100kN/m ² を超える	1.00	10.71 ~ 23.21	138.62	3mを超える	- ~ -	-	-
	それ以外	1.00	2.47 ~ 10.25	100.00	それ以外	0.00 ~ 10.25	2.60	13.14	それ以外	1.00	5.00 ~ 10.71	100.00	それ以外	5.00 ~ 23.21	2.60	13.14
2	100kN/m ² を超える	1.00	0.00 ~ 1.83	128.20	3mを超える	- ~ -	-	-	100kN/m ² を超える	1.00	11.83 ~ 23.59	128.20	3mを超える	- ~ -	-	-
	それ以外	1.00	1.83 ~ 9.62	100.00	それ以外	0.00 ~ 9.62	2.45	12.37	それ以外	1.00	5.00 ~ 11.83	100.00	それ以外	5.00 ~ 23.59	2.45	12.37
3	100kN/m ² を超える	1.00	0.00 ~ 1.52	123.13	3mを超える	- ~ -	-	-	100kN/m ² を超える	1.00	12.69 ~ 24.02	123.13	3mを超える	- ~ -	-	-
	それ以外	1.00	1.52 ~ 9.30	100.00	それ以外	0.00 ~ 9.30	2.39	12.09	それ以外	1.00	5.00 ~ 12.69	100.00	それ以外	5.00 ~ 24.02	2.39	12.09
4	100kN/m ² を超える	1.00	0.00 ~ 1.52	123.13	3mを超える	- ~ -	-	-	100kN/m ² を超える	1.00	12.69 ~ 24.02	123.13	3mを超える	- ~ -	-	-
	それ以外	1.00	1.52 ~ 9.30	100.00	それ以外	0.00 ~ 9.30	2.39	12.09	それ以外	1.00	5.00 ~ 12.69	100.00	それ以外	5.00 ~ 24.02	2.39	12.09
5	100kN/m ² を超える	1.00	0.00 ~ 1.52	123.13	3mを超える	- ~ -	-	-	100kN/m ² を超える	1.00	12.69 ~ 24.02	123.13	3mを超える	- ~ -	-	-
	それ以外	1.00	1.52 ~ 9.30	100.00	それ以外	0.00 ~ 9.30	2.39	12.09	それ以外	1.00	5.00 ~ 12.69	100.00	それ以外	5.00 ~ 24.02	2.39	12.09
6	100kN/m ² を超える	1.00	0.00 ~ 1.48	122.54	3mを超える	- ~ -	-	-	100kN/m ² を超える	1.00	12.69 ~ 23.46	122.54	3mを超える	- ~ -	-	-
	それ以外	1.00	1.48 ~ 9.27	100.00	それ以外	0.00 ~ 9.27	2.39	12.09	それ以外	1.00	5.00 ~ 12.69	100.00	それ以外	5.00 ~ 23.46	2.39	12.09
7	100kN/m ² を超える	1.00	0.00 ~ 1.54	123.56	3mを超える	- ~ -	-	-	100kN/m ² を超える	1.00	12.69 ~ 24.45	123.56	3mを超える	- ~ -	-	-
	それ以外	1.00	1.54 ~ 9.33	100.00	それ以外	0.00 ~ 9.33	2.39	12.09	それ以外	1.00	5.00 ~ 12.69	100.00	それ以外	5.00 ~ 24.45	2.39	12.09
8	100kN/m ² を超える	1.00	0.00 ~ 0.00	123.56	3mを超える	- ~ -	-	-	100kN/m ² を超える	1.00	12.69 ~ 24.45	123.56	3mを超える	- ~ -	-	-
	それ以外	1.00	0.00 ~ 0.00	100.00	それ以外	0.00 ~ 0.00	2.39	12.09	それ以外	1.00	5.00 ~ 12.69	100.00	それ以外	5.00 ~ 24.45	2.39	12.09
9	100kN/m ² を超える	1.00	0.00 ~ 0.00	133.66	3mを超える	- ~ -	-	-	100kN/m ² を超える	1.00	11.29 ~ 24.38	133.66	3mを超える	- ~ -	-	-
	それ以外	1.00	0.00 ~ 0.00	100.00	それ以外	0.00 ~ 0.00	2.50	12.63	それ以外	1.00	5.00 ~ 11.29	100.00	それ以外	5.00 ~ 24.38	2.50	12.63
10	100kN/m ² を超える	1.00	0.00 ~ 0.00	140.81	3mを超える	- ~ -	-	-	100kN/m ² を超える	1.00	10.69 ~ 24.46	140.81	3mを超える	- ~ -	-	-
	それ以外	1.00	0.00 ~ 0.00	100.00	それ以外	0.00 ~ 0.00	2.61	13.17	それ以外	1.00	5.00 ~ 10.69	100.00	それ以外	5.00 ~ 24.46	2.61	13.17
11	100kN/m ² を超える	1.00	0.00 ~ 0.00	138.98	3mを超える	- ~ -	-	-	100kN/m ² を超える	1.00	10.84 ~ 24.76	138.98	3mを超える	- ~ -	-	-
	それ以外	1.00	0.00 ~ 0.00	100.00	それ以外	0.00 ~ 0.00	2.57	12.97	それ以外	1.00	5.00 ~ 10.84	100.00	それ以外	5.00 ~ 24.76	2.57	12.97
12	100kN/m ² を超える	1.00	0.00 ~ 2.91	146.20	3mを超える	- ~ -	-	-	100kN/m ² を超える	1.00	10.55 ~ 24.76	146.20	3mを超える	- ~ -	-	-
	それ以外	1.00	2.91 ~ 10.70	100.00	それ以外	0.00 ~ 10.70	2.75	13.91	それ以外	1.00	5.00 ~ 10.55	100.00	それ以外	5.00 ~ 24.76	2.75	13.91
13	100kN/m ² を超える	1.00	0.00 ~ 2.35	136.65	3mを超える	- ~ -	-	-	100kN/m ² を超える	1.00	11.01 ~ 24.52	136.65	3mを超える	- ~ -	-	-
	それ以外	1.00	2.35 ~ 10.13	100.00	それ以外	0.00 ~ 10.13	2.54	12.82	それ以外	1.00	5.00 ~ 11.01	100.00	それ以外	5.00 ~ 24.52	2.54	12.82
14	100kN/m ² を超える	1.00	0.00 ~ 2.81	144.42	3mを超える	- ~ -	-	-	100kN/m ² を超える	1.00	10.53 ~ 24.50	144.42	3mを超える	- ~ -	-	-
	それ以外	1.00	2.81 ~ 10.59	100.00	それ以外	0.00 ~ 10.59	2.69	13.61	それ以外	1.00	5.00 ~ 10.53	100.00	それ以外	5.00 ~ 24.50	2.69	13.61
15	100kN/m ² を超える	1.00	0.00 ~ 2.84	144.88	3mを超える	0.00 ~ 0.89	3.38	17.11	100kN/m ² を超える	1.00	11.23 ~ 46.60	144.88	3mを超える	40.00 ~ 46.60	3.38	17.11
	それ以外	1.00	2.84 ~ 10.62	100.00	それ以外	0.89 ~ 10.62	3.00	15.16	それ以外	1.00	5.00 ~ 11.23	100.00	それ以外	5.00 ~ 40.00	3.00	15.16